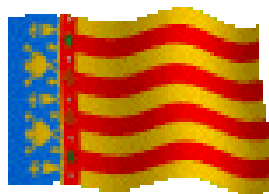


# COMUNIDAD VALENCIANA

## Familitur



## Año 2005



MINISTERIO  
DE INDUSTRIA, TURISMO  
Y COMERCIO

Secretaría de Estado de Turismo y Comercio

Secretaría General de Turismo



*Instituto de Estudios  
Turísticos*

## **Instituto de Estudios Turísticos**

Instituto de Estudios Turísticos (IET)  
C/ José Lázaro Galdiano 6  
28036 Madrid (España)

Teléfono:+34 913 433 500  
Fax:+34 913 433 801

<http://www.iet.tourspain.es>

## Índice de la publicación

	<u>Página</u>
<b>Resumen.....</b>	<b>5</b>
<b>1. Introducción .....</b>	<b>7</b>
<b>2. La Comunidad Valenciana como destino de los viajes de los residentes en España .....</b>	<b>9</b>
<b>3. Referencias metodológicas .....</b>	<b>19</b>
<b>4. Tablas de resultados: .....</b>	<b>23</b>
<i>Año 2005.....</i>	<i>25</i>



## Resumen

- ✓ De acuerdo con la estadística de Movimientos Turísticos de los residentes en España (FAMILITUR), durante el año 2005 los residentes en España realizaron un total de **18,2 millones de viajes** con destino la Comunidad Valenciana, un 8,3% más que el año anterior.
- ✓ Los 18,2 millones de viajes a la Comunidad Valenciana generaron **92,6 millones de pernотaciones**, siendo la **estancia media de 5,1 noches por viaje**.
- ✓ Los principales **mercados de origen** fueron la propia **Comunidad Valenciana** (52,5%) y la **Comunidad de Madrid** (15,4%).
- ✓ Durante el año 2005, **el 34,9% de los viajes** que recibió la Comunidad Valenciana se realizaron **en periodos vacacionales o festivos**.
- ✓ Los viajes tuvieron una distribución claramente **estacional**, concentrándose el 40,2% en la temporada de **verano**.
- ✓ El **medio de transporte** más utilizado para acceder al destino fue el **coche**, elegido por un 85,2% de los turistas.
- ✓ Por lo que se refiere al **motivo principal** declarado por los turistas residentes para viajar a la Comunidad Valenciana, un 58,6% de ellos declararon viajar por motivos **ocio, recreo y vacaciones**, seguido de la **visita a familia o amigos** (24,2%) y los viajes por motivo de **trabajo o negocios** (10,7%).
- ✓ En el **67,1% de los viajes con destino en la Comunidad Valenciana** realizados por los residentes, se utilizó la **vivienda de familiares o amigos** (37,0%) o la **vivienda propia** (30,1%).
- ✓ **El 83,3% de los viajes** a la Comunidad Valenciana en 2005, **se efectuaron sin ningún tipo de reserva previa**. La fórmula del paquete turístico se utilizó en el 1,9% de los viajes, procediendo de otras comunidades el 81,7% de los viajes con paquete.
- ✓ Al hilo de lo anterior, la planificación del viaje a través de **Internet** se realizó en **el 11,8% de los casos**: en el 88,6% de las ocasiones para buscar información, en el 28,7% para efectuar una reserva y en el 7,1% para realizar el pago final.
- ✓ Las **actividades más habituales** en los viajes a la Comunidad Valenciana de los residentes en España fueron el **uso de la playa** (65,1% de los viajes), ir de **compras** (48,3%), **visitar a familiares** o amigos (33,6%), realizar **visitas culturales** (30,3%), salir de copas (27,6%) y las actividades gastronómicas (13,3%).
- ✓ El grado de **fidelidad** de los turistas fue elevado, ya que en un **87,6%** de los viajes a la Comunidad Valenciana **se repite visita**.



## 1. Introducción

Se presenta en este informe un repaso a los principales resultados para el año 2005 de la Comunidad Valenciana como destino de los viajes de los residentes en España, obtenidos a partir de la Encuesta de Movimientos Turísticos de los Españoles (Familitur). No será objeto de análisis, por tanto, la Comunidad Valenciana como origen<sup>1</sup> de viajes a otras Comunidades Autónomas o al extranjero.

En el epígrafe 2 se detallan las características básicas del conjunto de viajes con destino en la Comunidad Valenciana para el año 2005, prestando especial atención a las principales características de los mismos.

Se incluye en el epígrafe 3 una breve nota metodológica sobre la Encuesta de Movimientos Turísticos de los Españoles (Familitur).

Por último, se ha introducido un anexo de tablas que recoge las principales variables analizadas en el texto.

---

<sup>1</sup> Para más información sobre los viajes con origen en la Comunidad Valenciana consultar el Informe Nacional de Familitur 2005.





## 2. La Comunidad Valenciana como destino de viajes de residentes en España

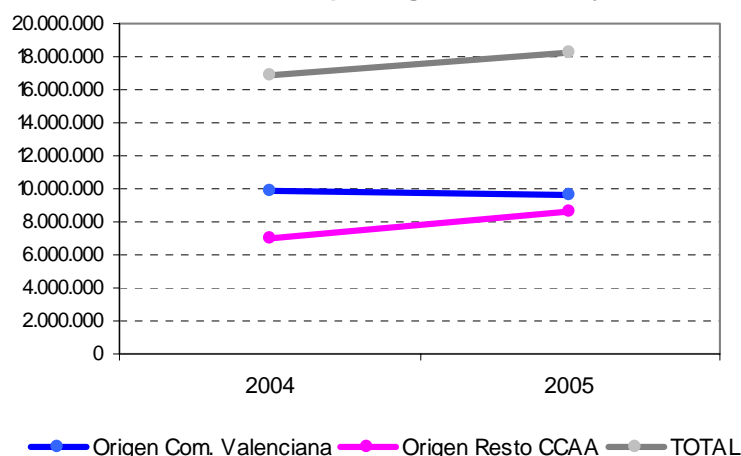
Año 2005

*En el año 2005 se realizaron 18,2 millones de viajes a la Comunidad Valenciana*

La Comunidad Valenciana se sitúa en el 2005 como principal destino receptor de los viajes realizados por los residentes en España dentro de nuestro país, Comunidad que con un total de 18.212.649, representa el 11,3% del total de viajes realizados con destino en el territorio nacional.

La Comunidad recibió 1.397.280 viajes más que durante el año 2004, lo que supone un incremento del 8,3%, provocado principalmente por el aumento de los viajes procedentes de otras comunidades.

**Evolución del número de entradas de turistas nacionales en Com. Valenciana, por origen. Años 2004 y 2005**



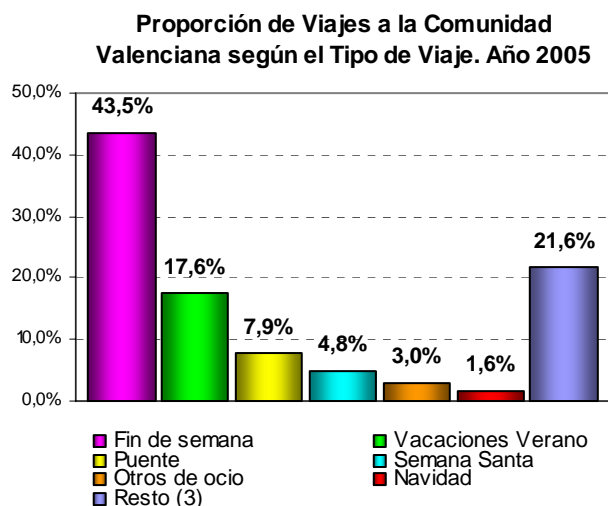
Fuente: IET. Movimientos Turísticos de los Españoles (Familitur)

*El 34,9% de los viajes a la Comunidad Valenciana se realizaron en periodos vacacionales*

Del conjunto total de viajes nacionales que recibió la Comunidad Valenciana durante el año 2005, un 34,9% se realizaron en periodos vacacionales y festivos<sup>2</sup> (6.353.537) y un 43,5% fueron viajes de fin de semana (7.923.557).

Entre los viajes vacacionales y festivos, los de vacaciones de verano tuvieron el mayor peso (17,6% de los viajes), seguidos de los viajes de puente (7,9%), los de Semana Santa (4,8%), otros viajes de ocio (3,0%) y los viajes de Navidad (1,6%).

<sup>2</sup> Los viajes en periodos vacacionales y festivos incluyen: Viajes de vacaciones de verano, viajes de Semana Santa, viajes de Navidad, viajes de puente y otros viajes de ocio.



Fuente: IET. Movimientos Turísticos de los Españoles (Familiar)

*Los principales mercados de origen fueron la propia Comunidad Valenciana (52,5% de los viajes) y Madrid (15,4%)*

En cuanto a **mercados emisores**, son los propios valencianos los que generan el mayor número de **viajes** a la Comunidad Valenciana, representando el 52,5% del total de viajes que recibe la Comunidad. El segundo mercado en importancia, y a una gran distancia, lo constituyen los madrileños, generando un total de 2.805.657 viajes, lo que significa un 15,4% de los viajes recibidos. Este ranking es el mismo que se registró en el año 2004.

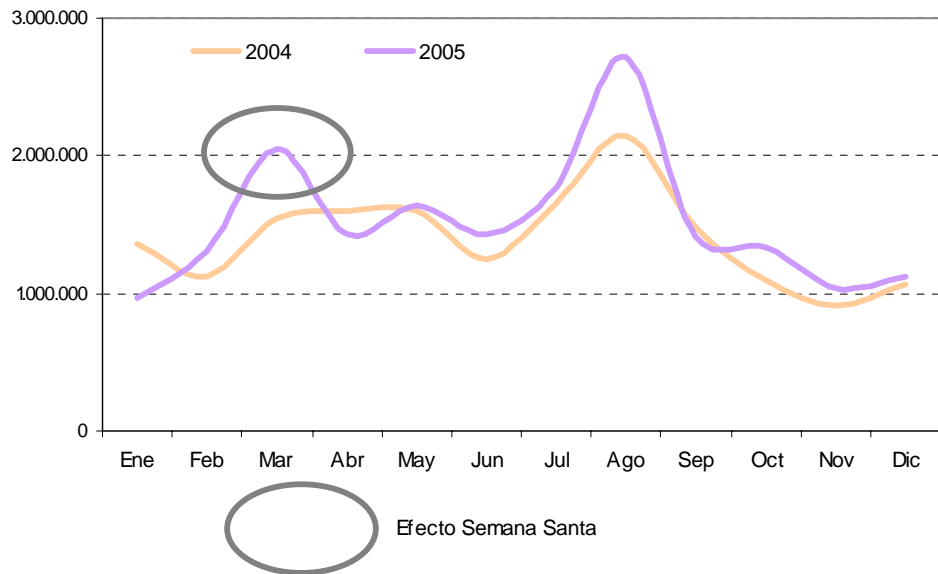
Los viajes de **fin de semana** los monopolizan en su mayoría los valencianos, ya que el 71,7% proceden de la propia Comunidad.

*El mes de agosto concentró el 14,9% de los viajes del año*

Los viajes tuvieron una distribución claramente **estacional**, concentrándose el 40,2% en la temporada de verano y siendo agosto el mes más elegido por los residentes en España para viajar a la Comunidad Valenciana, con un peso del 14,9% sobre el conjunto del año. Los viajes de Semana Santa hicieron que el mes de marzo concentrara el 11,2% de los viajes del año. Los siguientes meses con mayor peso fueron julio con el 9,7% de los viajes y mayo con el 9,0% (puente de mayo).

<sup>3</sup> Incluye viajes de trabajo, recurrentes de trabajo, estudios, recurrentes de estudios, visitas a familia y amigos, salud, prácticas deportivas, religiosos, gestiones, y otros de ocio.

**Número de viajes de los residentes en España con destino en la Comunidad Valenciana. Evolución por meses. Años 2004 y 2005**

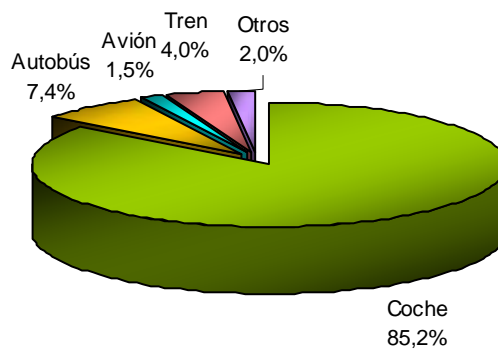


Fuente: IET. Movimientos Turísticos de los Españoles (Familitur)

*El coche fue el medio de transporte utilizado en el 85,2% de los viajes a la Comunidad Valenciana*

El **medio de transporte** más utilizado para acceder al destino fue el coche, elegido por un 85,2% de los turistas, seguido del autobús (7,4%), el avión (2,5%) y el tren (3,4%), distribución lógica si se tiene en cuenta que más de la mitad de los turistas proceden de la propia Comunidad.

**Distribución porcentual de los viajes según medio de transporte utilizado para acceder a la Comunidad Valenciana. Año 2005**



Fuente: IET. Movimientos Turísticos de los Españoles (Familitur)

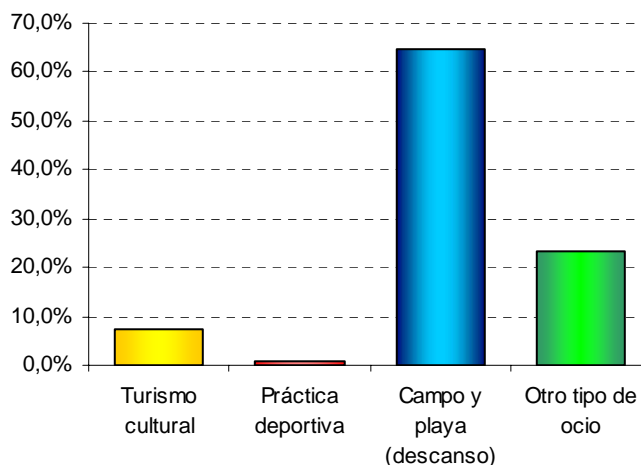
Esta distribución, con un claro predominio del coche, es la que se registró también en años anteriores.

*El motivo ocio, recreo y vacaciones motivó el 58,6% de los viajes con destino en la Comunidad Valenciana*

En cuanto al **motivo del viaje**, son principalmente dos los motivos por los cuales los residentes en España realizan viajes a la Comunidad Valenciana. El 58,6% (10,7 millones) de los turistas que entran en la Comunidad Valenciana declaran hacerlo por motivos relacionados con **ocio, recreo o vacaciones**. El principal motivo de ocio y recreo es el de *descansar en el campo o en la playa* para un 64,6% de los turistas que viajan por ocio, seguido de otro tipo de ocio (23,5%) y del *turismo cultural* (7,5%). Esta distribución de motivos se mantiene con respecto a la de años anteriores.

*Más de la mitad (64,6%) de los viajes de ocio fueron viajes para disfrutar del campo o la playa*

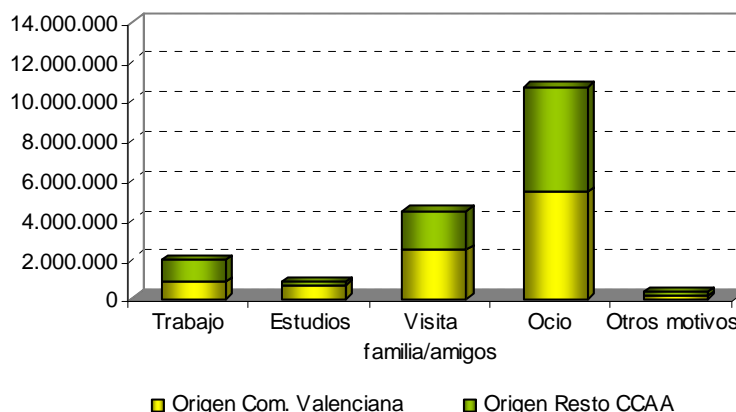
**Distribución porcentual de los viajes según motivo OCIO/ RECREO/VACACIONES en la Comunidad Valenciana. Año 2005**



Fuente: IET. Movimientos Turísticos de los Españoles (Familitur)

El segundo motivo con más peso es aquel relacionado con la visita a **familiares o amigos**, representando un 24,2% del total de motivos. El motivo de trabajo/negocios fue el tercero en importancia con un peso del 10,7% de los viajes.

**Número de viajes por Origen, según Motivos. Destino Comunidad Valenciana, Año 2005**



Fuente: IET. Movimientos Turísticos de los Españoles (Familitur)

*El 49,3% de los viajes de ocio a la Comunidad Valenciana procedió de otras comunidades*

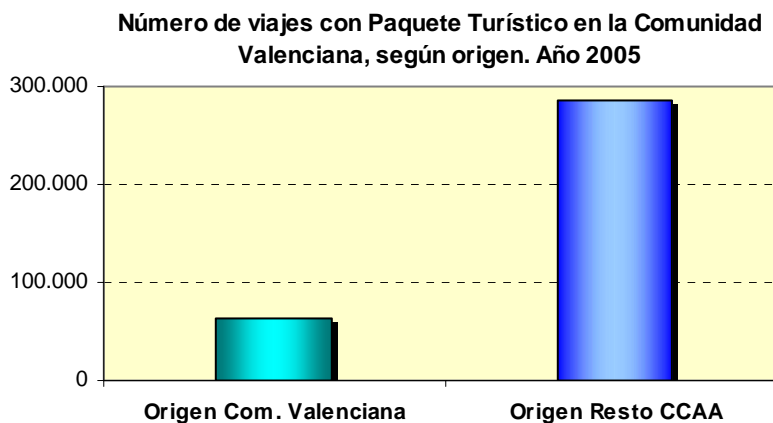
Como se puede observar en el gráfico, el peso de los viajes procedentes de la Comunidad Valenciana o del resto de comunidades fue distinto para cada motivo de viaje. Mientras que en los viajes por motivo de estudios sólo el 18,2% de los viajes procedió de fuera de la comunidad, el peso de los viajes procedentes de otras comunidades fue mayor en los viajes por trabajo (56,5%), ocio (49,3%) y para visitar a familiares o amigos (44,0%).



Fuente: IET. Movimientos Turísticos de los Españoles (Familitur)

*En el 83,3% de los viajes con destino en la Comunidad Valenciana no se realizó ningún tipo de reserva previa*

En cuanto a la **organización** del viaje, el 83,3% de los turistas residentes en España que viajaron a la Comunidad Valenciana durante el año 2005 lo hicieron sin reserva previa, por el contrario, el 16,7% (3 millones de turistas) hicieron reserva de algún tipo antes de viajar al lugar de destino. A la hora de reservar, los turistas con destino en la Comunidad Valenciana prefieren hacer las reservas directamente (9,4%) que a través de agencia (5,7%).



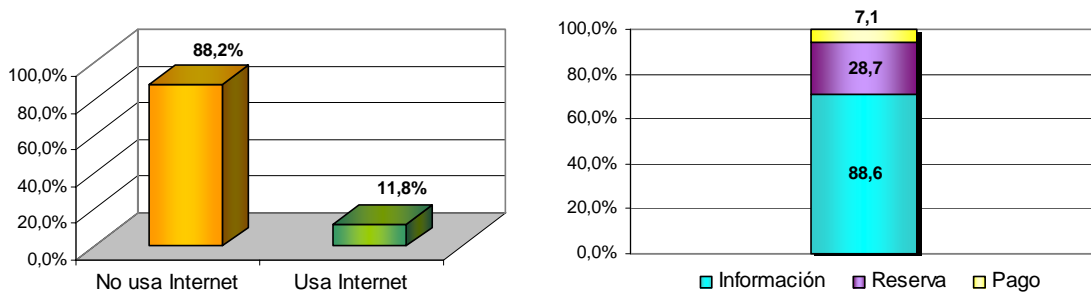
Fuente: IET. Movimientos Turísticos de los Españoles (Familitur)

El paquete turístico se contrató en el 1,9% de los viajes con destino en la Comunidad Valenciana, la mayoría de los cuales fueron contratados por turistas procedentes de otras comunidades (81,7% de los viajes con paquete turístico).

*El 11,8% de los viajes con destino en la Comunidad Valenciana se planificó a través de Internet*

A la hora de planificar y organizar el viaje, son aún pocas las personas que utilizan **Internet**. De las personas que realizaron viajes a la Comunidad Valenciana durante el año 2005 tan sólo el 11,8% (749.503 turistas) utilizaron este medio. De ellos, el 88,6% lo utilizó para recoger información, el 28,7% para realizar reservas y sólo un 7,1% para realizar los pagos finales.

**Porcentaje de viajes en los que se ha usado Internet para la organización de los viajes con destino en la Comunidad Valenciana.**

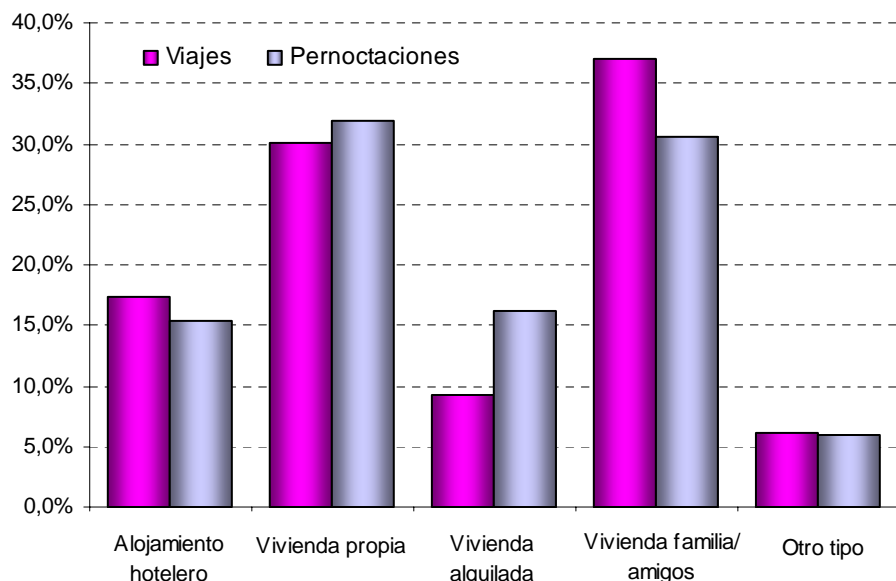


Fuente: IET. Movimientos Turísticos de los Españoles (Familitur)

El **tipo de alojamiento** preferido durante el año fue la vivienda de familiares o amigos, elegida en un 37,0% de los viajes (4,4 millones), seguida la vivienda propia (30,1%), el alojamiento hotelero (17,4%) y la vivienda alquilada (9,3%).

**Porcentaje de viajes y pernoctaciones según el Tipo de Alojamiento en la Comunidad Valenciana. Año 2005**

*El alojamiento hotelero se empleó en el 17,4% de los viajes a la Comunidad Valenciana*

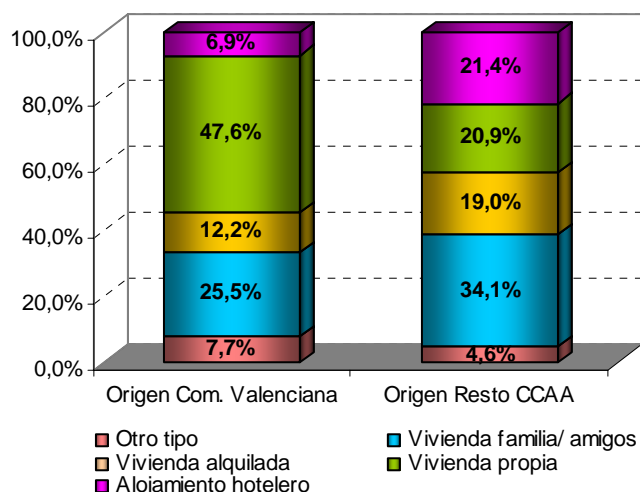


Fuente: IET. Movimientos Turísticos de los Españoles (Familitur)

*Los 18,2 millones de viajes a la Comunidad Valenciana generaron 92,6 millones de pernoctaciones*

Los 18,2 millones de viajes realizados a la Comunidad Valenciana durante el año 2005, generaron un total de 92,64 millones de **pernoctaciones** en la Comunidad. Estas pernoctaciones se repartieron entre la vivienda propia (31,9% de las pernoctaciones), vivienda de familiares o amigos (30,6%), vivienda alquilada (16,2%) y alojamiento hotelero (15,4%).

**Peso de las pernoctaciones por Alojamiento, según origen. Destino la Comunidad Valenciana, Año 2005**



Fuente: IET. Movimientos Turísticos de los Españoles (Familitur)

Según el origen de los viajes se aprecian diferencias en el tipo de alojamiento empleado. Así, el alojamiento hotelero representó el 21,4% de las pernoctaciones en los viajes procedentes de fuera de la Comunidad Valenciana y sólo el 6,9% en los viajes con origen en la Comunidad Valenciana. Por el contrario, el peso de las pernoctaciones con alojamiento en vivienda propia fue mayor en los viajes con origen en la Comunidad Valenciana (47,6%) que en los viajes procedentes de otras comunidades (20,9%).

## Nota sobre la desaparición de los conceptos de ‘viaje turístico’ y ‘viaje de corta duración a segunda residencia’

En 2005, tras la experiencia del primer periodo de realización de la estadística Familitur (1996-2004) y ante la necesidad de rediseñar el Panel de hogares, impuesta por los cambios sociodemográficos producidos en España durante la última década, se realizó un análisis crítico de todos los datos proporcionados por esta estadística y de los cambios detectados longitudinalmente, en vista a mejorar su calidad.

En dicho análisis se observó que la cuantificación de los viajes de corta duración a segunda residencia (VCD2R) –los viajes de fin de semana a vivienda propia-, que se basaba en una estimación global hecha por los entrevistados, podía estar sobreestimando dichos viajes, por un sesgo sistemático al alza al tratarse éstos de modo agregado (efecto de ajuste a la pauta). Por otra parte, el concepto de ‘segunda residencia’ utilizado –incluyendo las viviendas de amigos y familiares de las que los sujetos pudieran disponer normalmente para su alojamiento- podía inducir a una ampliación inconveniente de los viajes clasificados en esta categoría. En el caso de los viajes turísticos, su tratamiento indiferenciado a lo largo del cuestionario propiciaba una infraestimación de los viajes que no fueran de ocio (trabajo, estudios y otros motivos).

Por ello, en los datos del año 2005 y posteriores **no existen las categorías** de tipo de viaje de **corta duración a segunda residencia**, ni la de **viajes turísticos**.

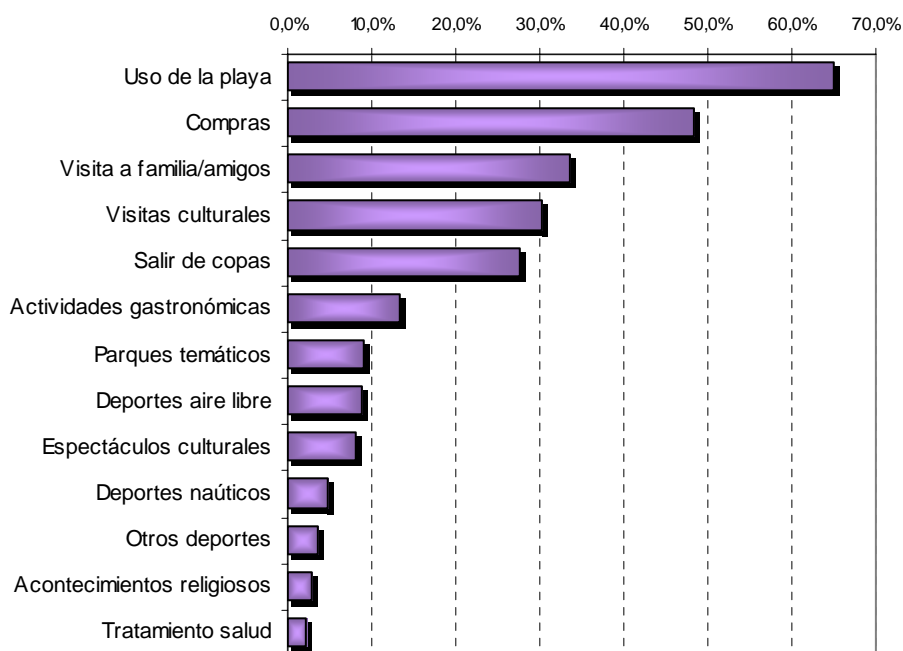
*La estancia media en los viajes con destino en la Comunidad Valenciana en 2005 fue de 5,1 noches*

La **estancia media** en los viajes a la Comunidad Valenciana fue de 5,1 noches, ligeramente superior a la media nacional (4,7). La estancia media más alta se dio en la vivienda alquilada con 8,9 noches, a ésta le siguieron la vivienda propia con 5,4 noches, el alojamiento hotelero (4,5) y la vivienda de familiares o amigos (4,2).

Las **actividades** más practicadas por los turistas durante el año 2005 fueron el uso de la playa (65,1%), ir de compras (48,3%), visitar a familiares o amigos (33,6%), las visitas culturales (30,3%), salir de copas (27,6%) y las actividades gastronómicas (13,3%).



**Porcentaje de viajes según las actividades realizadas en los viajes con destino en la Comunidad Valenciana . Año 2005**



Fuente: IET. Movimientos Turísticos de los Españoles (Familitur)

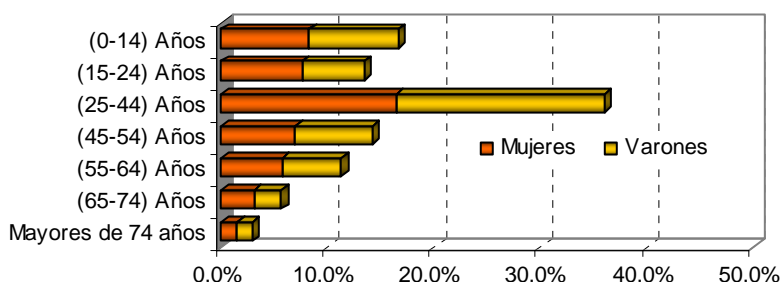
En cuanto al **grado de satisfacción** se puede decir que en líneas generales, las personas que realizaron viajes a la Comunidad Valenciana durante el 2005 quedaron bastante satisfechas. La puntuación otorgada a la Comunidad Valenciana por los turistas que la visitaron fue de 8,4 puntos de media, en una escala de 0 (muy insatisfactorio) a 10 (muy satisfactorio).

*El 87,6% de los viajes se realizaron a lugares ya visitados*

El grado de **fidelidad** de los turistas fue elevado, ya que en un 87,6% de los viajes a la Comunidad Valenciana se repite visita.

La distribución por **edad** y **sexo** de los turistas que entraron en la Comunidad Valenciana durante el año 2005 presentan rasgos muy similares a las de años anteriores.

**Distribución de los Turistas por Sexo y Edad en la Comunidad Valenciana. Año 2005**



Fuente: IET. Movimientos Turísticos de los Españoles (Familitur)

El **perfil** del turista es de un varón (50,5%) o mujer (49,5%) joven con edades comprendidas entre los 25 y 44 años (36,0%), con estudios de segundo grado (48,2%), asalariado a tiempo completo (42,5%) y ocupado en diversos tipos de trabajo (empleados y administrativos, obreros de la industria y construcción, vendedores, etc).

*El gasto turístico total en la Comunidad Valenciana ascendió a 2.642,1 millones de euros*

Durante el año 2005 los turistas residentes en España gastaron un total de 2.642,1 millones de euros en sus viajes con destino en la Comunidad Valenciana, un 18,0% más que el año anterior. El gasto medio por persona en cada viaje ascendió a 145,1 euros y el gasto medio diario por persona fue de 40,7 euros.

El 24,7% del gasto total fue realizado por turistas procedentes de la propia Comunidad Valenciana, mientras que el 75,3% restante del gasto fue realizado por turistas de otras comunidades, especialmente de la Comunidad de Madrid (29,2%). El gasto medio diario también varía en función de la procedencia de turista, que fue de 27€ para los turistas procedentes de la Comunidad Valenciana y de 55,7€ para los turistas de otras comunidades.

### 3. Referencias metodológicas

La estadística Familitur fue implantada en junio de 1996 y está incluida en el Plan Estadístico Nacional 2005/2008. La información obtenida permite cumplir con las exigencias de información de la Unión Europea, plasmadas en la Directiva 95/57/CE del Consejo sobre la recogida de Información estadística en el ámbito del turismo.

La Estadística de Movimientos Turísticos de los Españoles (Familitur), elaborada por el Instituto de Estudios Turísticos, es la fuente estadística básica para el análisis del comportamiento turístico de los residentes en España.

Los principales objetivos de la estadística de Movimientos Turísticos de los Españoles (Familitur) son:

- La cuantificación de los flujos de viajeros españoles entre las distintas Comunidades Autónomas y hacia el extranjero.
- La caracterización de los viajes realizados en función de los aspectos más relevantes, como el motivo, la duración, el tipo de alojamiento, el medio de transporte, etc.

Se cuantifican los viajes realizados por cualquier motivo y se incluye también información sobre el excursionismo, es decir, sobre los desplazamientos que no llevan asociada pernoctación.

**Clase de operación:** Estadística realizada mediante encuestas a un panel de hogares.

**Ambito:** Hogares residentes en las distintas comunidades autónomas.

**Universo:** Conjunto de individuos residentes en viviendas familiares principales del territorio español.

**Tipo de muestreo:** Para la selección de los hogares se realiza un muestreo bietápico de conglomerados con submuestreo y estratificación de las unidades de primera etapa. Las unidades de primera etapa son las secciones censales, eligiéndose un total de 1.550. Las unidades de

segunda etapa son las viviendas familiares principales y se escogen ocho de cada sección censal.

**Tamaño muestral:** La muestra final resultante es de 12.400 hogares, que suponen alrededor de 40.000 individuos.

**Recogida de la Información:** La recogida de la información se efectúa mediante un sistema mixto, que combina la entrevista personal a domicilio con la encuesta telefónica. La primera toma, en la que se produce la captación de los panelistas, se realiza en el domicilio y las sucesivas tomas de datos se realizan del modo elegido por las familias.

**Cambios metodológicos en el año 2005:** En el año 2005 la estadística Familitur ha pasado de ser una encuesta con una periodicidad cuatrimestral a ser una encuesta mensual con periodos de referencia trimestrales, realizando encuestas mensualmente a submuestras de un tercio. Ello ha obligado a aumentar el número de entrevistas pasando de 32.400 a 49.600.

El cuestionario ha sido ampliado y rediseñado íntegramente, con un tratamiento individualizado y específico de la casi totalidad de los viajes. Se ha dado al cuestionario una estructura y una redacción más adecuada a la rememoración de cada tipo de viaje concreto. Se han aplicado nuevos criterios de clasificación de los viajes, usando categorías más precisas, evitando así los sesgos y omisiones inherentes a un tratamiento globalizado.

Se ha mejorado además el sistema de estimación utilizando en el cálculo de las ponderaciones la información estadística actualizada sobre la población inmigrante.

Estos cambios metodológicos introducidos en Familitur 2005<sup>4</sup> han tenido un reflejo muy significativo en las estimaciones finales de la encuesta, con un fuerte impacto tanto en el nivel como en la estructura según la tipología de los viajes realizados por la población objeto de estudio.

---

<sup>4</sup> El lector interesado puede consultar la Metodología 2005 de la Encuesta de Movimientos Turísticos de los Españoles (Familitur) disponible en la página Web del IET: [www.iet.tourspain.es](http://www.iet.tourspain.es)

- **Tipos de viaje**

Viajes vacacionales: Se incluyen en esta categoría los viajes de temporada, los de puente y otros viajes de ocio.

Viajes de temporada: Viajes de vacaciones de verano, Semana Santa y Navidad.

Viajes de vacaciones de verano: Viajes vacacionales realizados en la temporada de verano.

Viajes de Semana Santa: Viajes vacacionales realizados durante la última semana de Cuaresma.

Viajes de Navidad: Viajes vacacionales realizados en el tiempo inmediato al 25 de diciembre y este día, hasta la fiesta de Reyes.

Viajes de puente: Viajes realizados en días festivos o en los días que entre dos festivos o sumándose a uno festivo se aprovechan para vacación.

Otros viajes de ocio: Viajes de ocio realizados fuera de las temporadas de verano, Semana Santa o Navidad, puentes y fines de semana.

**Difusión de la Información:**

La información obtenida en Familitur se publica mensualmente en la página Web del Instituto de Estudios Turísticos, según lo dispuesto en el calendario de publicaciones del IET.

Anualmente se elabora una publicación sobre el conjunto del año en la que, además de comentarios y gráficos, se incluyen todas las tablas del plan de tabulación. Esta publicación está disponible en formato papel y electrónico (en la página Web). Las tablas de datos también se encuentran disponibles en soporte CD-Rom, pudiéndose imprimir o exportar directamente a Excel.

Toda la información sobre la encuesta, está accesible al público en el Centro de Documentación Turística de España (CDTE), del Instituto de Estudios Turísticos, c/ José Lázaro Galdiano 6, Madrid, en horario de 9 a 14 de lunes a viernes tel. +34 91 343 35 00, Fax +34 91 343 34 40. Está también disponible en la página del Instituto de Estudios Turísticos: [www.iet.tourspain.es](http://www.iet.tourspain.es)

## 4. Tablas de resultados

### Año 2005

Resumen Familitur destino la Comunidad Valenciana 2005 -----	25
1. Tipo de Alojamiento -----	26
2. Duración de la Estancia -----	29
3. Motivo del viaje -----	32
4. Forma de organización -----	35
5. Medio de transporte -----	38
6. Edad-----	41
7. Nivel de estudios -----	44
8. Sexo-----	47
9. Situación laboral-----	50





## RESUMEN FAMILITUR DESTINO COMUNIDAD VALENCIANA 2005

Principales indicadores	Total
Número de viajes	18.212.649
Número de pernoctaciones	92.632.470
Estancia media	5,1
Gasto total (en miles de €)	2.642.123
Gasto medio diario (en €)	40,7
Gasto medio por viaje (en €)	145,1

	Núm. Viajes	% Vertical
<b>CCAA de Origen</b>		
Comunidad Valenciana	9.567.283	52,5%
Resto de CCAA	8.645.366	47,5%
<b>Tipo de viaje</b>		
Fin de semana	7.923.557	43,5%
Puente	1.447.441	7,9%
Vacaciones de verano	3.205.327	17,6%
Semana Santa	867.544	4,8%
Navidad	295.216	1,6%
Otros de ocio	538.009	3,0%
Resto	3.935.555	21,6%
<b>Alojamiento principal</b>		
Hotelero	3.172.248	17,4%
No Hotelero	15.040.401	82,6%
<b>Medio de transporte</b>		
Por carretera	16.864.921	92,6%
Otros	1.347.728	7,4%
<b>Forma de organización</b>		
Con reserva	3.049.022	16,7%
Sin reserva	15.163.627	83,3%
<b>Uso de Internet *</b>		
No usan Internet	5.604.035	88,2%
Usan Internet	749.503	11,8%
Información	664.072	88,6%
Reservas	215.352	28,7%
Pago final	53.117	7,1%
<b>Actividades realizadas *</b>		
Uso de la playa	4.134.850	65,1%
Compras	3.070.245	48,3%
Visita a familia/amigos	2.134.250	33,6%
Visitas culturales	1.925.506	30,3%
Salir de copas	1.753.268	27,6%
Actividades gastronómicas	844.612	13,3%
Parques temáticos	569.783	9,0%
Deportes aire libre	555.325	8,7%
Espectáculos culturales	509.158	8,0%
Deportes náuticos	296.390	4,7%
Otros deportes	220.823	3,5%
Acontecimientos religiosos	174.952	2,8%
Tratamiento salud	142.579	2,2%
<b>Repite visita *</b>		
Si	11.422.518	87,6%
No	1.609.647	12,4%
<b>Grado de satisfacción *</b>		
Puntuación de 0 a 10	8,4	-

\* Sobre viajes con información de la variable

MOVIMIENTOS TURÍSTICOS DE LOS ESPAÑOLES (FAMILITUR).

AÑO 2005

TABLA 1.1.: TIPO DE ALOJAMIENTO Destino Comunidad Valenciana

Variables de Comportamiento	Datos Absolutos					
	TIPO DE ALOJAMIENTO					
Origen	Total	Alojamiento hotelero	Vivienda propia/multipropiedad	Vivienda alquilada	Vivienda de familiares o amigos	Otro tipo
<b>Total</b>	<b>18.212.649</b>	<b>3.172.248</b>	<b>5.490.867</b>	<b>1.686.652</b>	<b>6.736.238</b>	<b>1.126.645</b>
Andalucía	621.340	234.894	-	-	274.919	-
Aragón	446.071	70.707	192.001	-	118.198	-
Asturias (Principado de)	83.648	-	-	-	-	-
Baleares (Illes)	100.792	-	-	-	-	-
Canarias	-	-	-	-	-	-
Cantabria	36.128	-	-	-	-	-
Castilla-La Mancha	1.382.749	268.113	141.722	349.422	555.447	68.044
Castilla y León	323.199	115.533	-	59.626	109.727	-
Cataluña	1.207.210	378.801	112.375	-	627.271	-
Comunidad Valenciana	9.567.283	846.528	4.035.011	651.729	3.340.820	693.194
Extremadura	79.857	-	-	-	-	-
Galicia	153.039	-	-	66.680	-	-
Madrid (Comunidad de)	2.805.657	733.834	662.115	279.829	1.025.047	104.832
Murcia (Región de)	836.410	152.130	223.009	-	386.205	-
Navarra (Comunidad Foral de)	131.333	49.558	-	-	-	-
País Vasco	376.090	108.182	-	-	140.675	-
Rioja (La)	33.327	-	-	-	-	-
Duración de la Estancia	Total	Alojamiento hotelero	Vivienda propia/multipropiedad	Vivienda alquilada	Vivienda de familiares o amigos	Otro tipo
<b>Total</b>	<b>18.212.649</b>	<b>3.172.248</b>	<b>5.490.867</b>	<b>1.686.652</b>	<b>6.736.238</b>	<b>1.126.645</b>
Corta duración	11.639.299	1.683.534	4.187.208	228.024	4.856.325	684.209
Larga duración	6.573.350	1.488.713	1.303.658	1.458.628	1.879.913	442.437
Forma de Organización	Total	Alojamiento hotelero	Vivienda propia/multipropiedad	Vivienda alquilada	Vivienda de familiares o amigos	Otro tipo
<b>Total</b>	<b>18.212.649</b>	<b>3.172.248</b>	<b>5.490.867</b>	<b>1.686.652</b>	<b>6.736.238</b>	<b>1.126.645</b>
Con reserva	3.049.022	2.002.591	62.633	319.828	292.696	336.066
Completa	349.622	334.239	-	-	-	-
Sin Reserva	15.101.457	1.108.941	5.424.796	1.359.914	6.430.676	777.130
No consta	62.170	-	-	-	-	-
Medio de Transporte	Total	Alojamiento hotelero	Vivienda propia/multipropiedad	Vivienda alquilada	Vivienda de familiares o amigos	Otro tipo
<b>Total</b>	<b>18.212.649</b>	<b>3.172.248</b>	<b>5.490.867</b>	<b>1.686.652</b>	<b>6.736.238</b>	<b>1.126.645</b>
Coche	15.523.832	2.258.974	5.137.959	1.274.190	6.017.155	835.554
Autobús	1.341.089	545.871	105.278	215.434	346.528	127.977
Avión	266.305	189.219	-	-	-	-
Tren	721.546	134.196	109.345	185.141	251.792	-
Otros	294.930	-	108.501	-	-	104.286
No contesta medios de transporte	-	-	-	-	-	-
Motivo del Viaje	Total	Alojamiento hotelero	Vivienda propia/multipropiedad	Vivienda alquilada	Vivienda de familiares o amigos	Otro tipo
<b>Total</b>	<b>18.212.649</b>	<b>3.172.248</b>	<b>5.490.867</b>	<b>1.686.652</b>	<b>6.736.238</b>	<b>1.126.645</b>
Trabajo/Negocios	1.940.361	880.489	136.227	346.111	219.703	357.831
Estudios	834.215	-	120.473	447.219	145.482	-
Visita a familiares o amigos	4.416.051	160.956	408.773	-	3.791.745	49.019
Ocio, recreo, vacaciones	10.673.036	2.015.009	4.734.771	879.866	2.537.978	505.412
Otros motivos	348.986	-	90.622	-	-	144.208

.. Dato no disponible (menos de 50 registros)

Datos en azul: Base muestral entre 50 y 100 registros

MOVIMIENTOS TURÍSTICOS DE LOS ESPAÑOLES (FAMILITUR).

AÑO 2005

TABLA 1.2.: TIPO DE ALOJAMIENTO Destino Comunidad Valenciana

Variables de Comportamiento	Porcentaje Vertical					
	TIPO DE ALOJAMIENTO					
Origen	Total	Alojamiento hotelero	Vivienda propia/multipropiedad	Vivienda alquilada	Vivienda de familiares o amigos	Otro tipo
<b>Total</b>	<b>100,0</b>	<b>100,0</b>	<b>100,0</b>	<b>100,0</b>	<b>100,0</b>	<b>100,0</b>
Andalucía	3,4	7,4	-	-	4,1	-
Aragón	2,4	2,2	3,5	-	1,8	-
Asturias (Principado de)	0,5	-	-	-	-	-
Baleares (Illes)	0,6	-	-	-	-	-
Canarias	-	-	-	-	-	-
Cantabria	0,2	-	-	-	-	-
Castilla-La Mancha	7,6	8,5	2,6	20,7	8,2	6,0
Castilla y León	1,8	3,6	-	3,5	1,6	-
Cataluña	6,6	11,9	2,0	-	9,3	-
Comunidad Valenciana	52,5	26,7	73,5	38,6	49,6	61,5
Extremadura	0,4	-	-	-	-	-
Galicia	0,8	-	-	4,0	-	-
Madrid (Comunidad de)	15,4	23,1	12,1	16,6	15,2	9,3
Murcia (Región de)	4,6	4,8	4,1	-	5,7	-
Navarra (Comunidad Foral de)	0,7	1,6	-	-	-	-
País Vasco	2,1	3,4	-	-	2,1	-
Rioja (La)	0,2	-	-	-	-	-
Duración de la Estancia	Total	Alojamiento hotelero	Vivienda propia/multipropiedad	Vivienda alquilada	Vivienda de familiares o amigos	Otro tipo
<b>Total</b>	<b>100,0</b>	<b>100,0</b>	<b>100,0</b>	<b>100,0</b>	<b>100,0</b>	<b>100,0</b>
Corta duración	63,9	53,1	76,3	13,5	72,1	60,7
Larga duración	36,1	46,9	23,7	86,5	27,9	39,3
Forma de Organización	Total	Alojamiento hotelero	Vivienda propia/multipropiedad	Vivienda alquilada	Vivienda de familiares o amigos	Otro tipo
<b>Total</b>	<b>100,0</b>	<b>100,0</b>	<b>100,0</b>	<b>100,0</b>	<b>100,0</b>	<b>100,0</b>
Con reserva	16,7	63,1	1,1	19,0	4,3	29,8
Completa	1,9	10,5	-	-	-	-
Sin Reserva	82,9	35,0	98,8	80,6	95,5	69,0
No consta	0,3	-	-	-	-	-
Medio de Transporte	Total	Alojamiento hotelero	Vivienda propia/multipropiedad	Vivienda alquilada	Vivienda de familiares o amigos	Otro tipo
<b>Total</b>	<b>100,0</b>	<b>100,0</b>	<b>100,0</b>	<b>100,0</b>	<b>100,0</b>	<b>100,0</b>
Coche	85,2	71,2	93,6	75,5	89,3	74,2
Autobús	7,4	17,2	1,9	12,8	5,1	11,4
Avión	1,5	6,0	-	-	-	-
Tren	4,0	4,2	2,0	11,0	3,7	-
Otros	1,6	-	2,0	-	-	9,3
No contesta medios de transporte	-	-	-	-	-	-
Motivo del Viaje	Total	Alojamiento hotelero	Vivienda propia/multipropiedad	Vivienda alquilada	Vivienda de familiares o amigos	Otro tipo
<b>Total</b>	<b>100,0</b>	<b>100,0</b>	<b>100,0</b>	<b>100,0</b>	<b>100,0</b>	<b>100,0</b>
Trabajo/Negocios	10,7	27,8	2,5	20,5	3,3	31,8
Estudios	4,6	-	2,2	26,5	2,2	-
Visita a familiares o amigos	24,2	5,1	7,4	-	56,3	4,4
Ocio, recreo, vacaciones	58,6	63,5	86,2	52,2	37,7	44,9
Otros motivos	1,9	-	1,7	-	-	12,8

.. Dato no disponible (menos de 50 registros)

Datos en azul: Base muestral entre 50 y 100 registros

MOVIMIENTOS TURÍSTICOS DE LOS ESPAÑOLES (FAMILITUR).

AÑO 2005

TABLA 1.3.: TIPO DE ALOJAMIENTO Destino Comunidad Valenciana

Variables de Comportamiento	Porcentaje Horizontal					
	TIPO DE ALOJAMIENTO					
Origen	Total	Alojamiento hotelero	Vivienda propia/multipropiedad	Vivienda alquilada	Vivienda de familiares o amigos	Otro tipo
<b>Total</b>	<b>100,0</b>	<b>17,4</b>	<b>30,1</b>	<b>9,3</b>	<b>37,0</b>	<b>6,2</b>
Andalucía	100,0	37,8	-	-	44,2	-
Aragón	100,0	15,9	43,0	-	26,5	-
Asturias (Principado de)	100,0	-	-	-	-	-
Baleares (Illes)	100,0	-	-	-	-	-
Canarias	-	-	-	-	-	-
Cantabria	100,0	-	-	-	-	-
Castilla-La Mancha	100,0	19,4	10,2	25,3	40,2	4,9
Castilla y León	100,0	35,7	-	18,4	34,0	-
Cataluña	100,0	31,4	9,3	-	52,0	-
Comunidad Valenciana	100,0	8,8	42,2	6,8	34,9	7,2
Extremadura	100,0	-	-	-	-	-
Galicia	100,0	-	-	43,6	-	-
Madrid (Comunidad de)	100,0	26,2	23,6	10,0	36,5	3,7
Murcia (Región de)	100,0	18,2	26,7	-	46,2	-
Navarra (Comunidad Foral de)	100,0	37,7	-	-	-	-
País Vasco	100,0	28,8	-	-	37,4	-
Rioja (La)	100,0	-	-	-	-	-
Duración de la Estancia	Total	Alojamiento hotelero	Vivienda propia/multipropiedad	Vivienda alquilada	Vivienda de familiares o amigos	Otro tipo
<b>Total</b>	<b>100,0</b>	<b>17,4</b>	<b>30,1</b>	<b>9,3</b>	<b>37,0</b>	<b>6,2</b>
Corta duración	100,0	14,5	36,0	2,0	41,7	5,9
Larga duración	100,0	22,6	19,8	22,2	28,6	6,7
Forma de Organización	Total	Alojamiento hotelero	Vivienda propia/multipropiedad	Vivienda alquilada	Vivienda de familiares o amigos	Otro tipo
<b>Total</b>	<b>100,0</b>	<b>17,4</b>	<b>30,1</b>	<b>9,3</b>	<b>37,0</b>	<b>6,2</b>
Con reserva	100,0	65,7	2,1	10,5	9,6	11,0
Completa	100,0	95,6	-	-	-	-
Sin Reserva	100,0	7,3	35,9	9,0	42,6	5,1
No consta	100,0	-	-	-	-	-
Medio de Transporte	Total	Alojamiento hotelero	Vivienda propia/multipropiedad	Vivienda alquilada	Vivienda de familiares o amigos	Otro tipo
<b>Total</b>	<b>100,0</b>	<b>17,4</b>	<b>30,1</b>	<b>9,3</b>	<b>37,0</b>	<b>6,2</b>
Coche	100,0	14,6	33,1	8,2	38,8	5,4
Autobús	100,0	40,7	7,9	16,1	25,8	9,5
Avión	100,0	71,1	-	-	-	-
Tren	100,0	18,6	15,2	25,7	34,9	-
Otros	100,0	-	36,8	-	-	35,4
No contesta medios de transporte	-	-	-	-	-	-
Motivo del Viaje	Total	Alojamiento hotelero	Vivienda propia/multipropiedad	Vivienda alquilada	Vivienda de familiares o amigos	Otro tipo
<b>Total</b>	<b>100,0</b>	<b>17,4</b>	<b>30,1</b>	<b>9,3</b>	<b>37,0</b>	<b>6,2</b>
Trabajo/Negocios	100,0	45,4	7,0	17,8	11,3	18,4
Estudios	100,0	-	14,4	53,6	17,4	-
Visita a familiares o amigos	100,0	3,6	9,3	-	85,9	1,1
Ocio, recreo, vacaciones	100,0	18,9	44,4	8,2	23,8	4,7
Otros motivos	100,0	-	26,0	-	-	41,3

.. Dato no disponible (menos de 50 registros)

Datos en azul: Base muestral entre 50 y 100 registros

MOVIMIENTOS TURÍSTICOS DE LOS ESPAÑOLES (FAMILITUR).

AÑO 2005

TABLA 2.1.: DURACIÓN DE LA ESTANCIA Destino Comunidad Valenciana

Variables de Comportamiento	Datos Absolutos		
	DURACIÓN DE LA ESTANCIA		
	Total	Corta duración	Larga duración
<b>Alojamiento Principal</b>			
<b>Total</b>	<b>18.212.649</b>	<b>11.639.299</b>	<b>6.573.350</b>
Alojamiento hotelero	3.172.248	1.683.534	1.488.713
Vivienda propia/multipropiedad	5.490.867	4.187.208	1.303.658
Vivienda alquilada	1.686.652	228.024	1.458.628
Vivienda de familiares o amigos (gratis)	6.736.238	4.856.325	1.879.913
Otro tipo	1.126.645	684.209	442.437
<b>Origen</b>	<b>Total</b>	<b>Corta duración</b>	<b>Larga duración</b>
<b>Total</b>	<b>18.212.649</b>	<b>11.639.299</b>	<b>6.573.350</b>
Andalucía	621.340	330.652	290.687
Aragón	446.071	269.488	176.583
Asturias (Principado de)	83.648	-	70.595
Balears (Illes)	100.792	-	-
Canarias	-	-	-
Cantabria	36.128	-	-
Castilla-La Mancha	1.382.749	658.120	724.629
Castilla y León	323.199	-	254.046
Cataluña	1.207.210	815.871	391.340
Comunidad Valenciana	9.567.283	7.440.507	2.126.776
Extremadura	79.857	-	-
Galicia	153.039	-	137.483
Madrid (Comunidad de)	2.805.657	1.147.422	1.658.235
Murcia (Región de)	836.410	656.180	180.231
Navarra (Comunidad Foral de)	131.333	-	92.540
País Vasco	376.090	-	302.046
Rioja (La)	33.327	-	27.951
<b>Forma de Organización</b>	<b>Total</b>	<b>Corta duración</b>	<b>Larga duración</b>
<b>Total</b>	<b>18.212.649</b>	<b>11.639.299</b>	<b>6.573.350</b>
Con reserva	3.049.022	1.287.982	1.734.369
Completa	349.622	98.605	251.017
Sin Reserva	15.101.457	10.302.711	4.798.746
No consta	62.170	-	-
<b>Medio de Transporte</b>	<b>Total</b>	<b>Corta duración</b>	<b>Larga duración</b>
<b>Total</b>	<b>18.212.649</b>	<b>11.639.299</b>	<b>6.573.350</b>
Coche	15.523.832	10.504.615	5.019.217
Autobús	1.341.089	529.479	811.610
Avión	266.305	128.312	137.993
Tren	721.546	227.115	494.431
Otros	294.930	197.904	97.026
No contesta medios de transporte	-	-	-
<b>Motivo del Viaje</b>	<b>Total</b>	<b>Corta duración</b>	<b>Larga duración</b>
<b>Total</b>	<b>18.212.649</b>	<b>11.639.299</b>	<b>6.573.350</b>
Trabajo/Negocios	1.940.361	980.483	959.879
Estudios	834.215	216.021	618.193
Visita a familiares o amigos	4.416.051	3.597.061	818.990
Ocio, recreo, vacaciones	10.858.676	6.712.582	4.155.748
Otros motivos	163.346	133.152	-

.. Dato no disponible (menos de 50 registros)

Datos en azul: Base muestral entre 50 y 100 registros

MOVIMIENTOS TURÍSTICOS DE LOS ESPAÑOLES (FAMILITUR).

AÑO 2005

TABLA 2.2.: DURACIÓN DE LA ESTANCIA Destino Comunidad Valenciana

Variables de Comportamiento	Porcentaje Vertical		
	DURACIÓN DE LA ESTANCIA		
Alojamiento Principal	Total	Corta duración	Larga duración
<b>Total</b>	<b>100,0</b>	<b>100,0</b>	<b>100,0</b>
Alojamiento hotelero	17,4	14,5	22,6
Vivienda propia/multipropiedad	30,1	36,0	19,8
Vivienda alquilada	9,3	2,0	22,2
Vivienda de familiares o amigos (gratis)	37,0	41,7	28,6
Otro tipo	6,2	5,9	6,7
Origen	Total	Corta duración	Larga duración
<b>Total</b>	<b>100,0</b>	<b>100,0</b>	<b>100,0</b>
Andalucía	3,4	2,8	4,4
Aragón	2,4	2,3	2,7
Asturias (Principado de)	0,5	-	1,1
Balears (Illes)	0,6	-	-
Canarias	-	-	-
Cantabria	0,2	-	-
Castilla-La Mancha	7,6	5,7	11,0
Castilla y León	1,8	-	3,9
Cataluña	6,6	7,0	6,0
Comunidad Valenciana	52,5	63,9	32,4
Extremadura	0,4	-	-
Galicia	0,8	-	2,1
Madrid (Comunidad de)	15,4	9,9	25,2
Murcia (Región de)	4,6	5,6	2,7
Navarra (Comunidad Foral de)	0,7	-	1,4
País Vasco	2,1	-	4,6
Rioja (La)	0,2	-	0,4
Forma de Organización	Total	Corta duración	Larga duración
<b>Total</b>	<b>100,0</b>	<b>100,0</b>	<b>100,0</b>
Con reserva	16,7	11,1	26,4
Completa	1,9	0,8	3,8
Sin Reserva	82,9	88,5	73,0
No consta	0,3	-	-
Medio de Transporte	Total	Corta duración	Larga duración
<b>Total</b>	<b>100,0</b>	<b>100,0</b>	<b>100,0</b>
Coche	85,2	90,3	76,4
Autobús	7,4	4,5	12,3
Avión	1,5	1,1	2,1
Tren	4,0	2,0	7,5
Otros	1,6	1,7	1,5
No contesta medios de transporte	-	-	-
Motivo del Viaje	Total	Corta duración	Larga duración
<b>Total</b>	<b>100,0</b>	<b>100,0</b>	<b>100,0</b>
Trabajo/Negocios	10,7	8,4	14,6
Estudios	4,6	1,9	9,4
Visita a familiares o amigos	24,2	30,9	12,5
Ocio, recreo, vacaciones	59,6	57,7	63,2
Otros motivos	0,9	1,1	-

.. Dato no disponible (menos de 50 registros)

Datos en azul: Base muestral entre 50 y 100 registros

MOVIMIENTOS TURÍSTICOS DE LOS ESPAÑOLES (FAMILITUR).

AÑO 2005

TABLA 2.3.: DURACIÓN DE LA ESTANCIA Destino Comunidad Valenciana

Variables de Comportamiento	Porcentaje Horizontal		
	DURACIÓN DE LA ESTANCIA		
	Total	Corta duración	Larga duración
<b>Alojamiento Principal</b>			
<b>Total</b>	<b>100,0</b>	<b>63,9</b>	<b>36,1</b>
Alojamiento hotelero	100,0	53,1	46,9
Vivienda propia/multipropiedad	100,0	76,3	23,7
Vivienda alquilada	100,0	13,5	86,5
Vivienda de familiares o amigos (gratis)	100,0	72,1	27,9
Otro tipo	100,0	60,7	39,3
<b>Origen</b>	<b>Total</b>	<b>Corta duración</b>	<b>Larga duración</b>
<b>Total</b>	<b>100,0</b>	<b>63,9</b>	<b>36,1</b>
Andalucía	100,0	53,2	46,8
Aragón	100,0	60,4	39,6
Asturias (Principado de)	100,0	-	84,4
Balears (Illes)	100,0	-	-
Canarias	-	-	-
Cantabria	100,0	-	-
Castilla-La Mancha	100,0	47,6	52,4
Castilla y León	100,0	-	78,6
Cataluña	100,0	67,6	32,4
Comunidad Valenciana	100,0	77,8	22,2
Extremadura	100,0	-	-
Galicia	100,0	-	89,8
Madrid (Comunidad de)	100,0	40,9	59,1
Murcia (Región de)	100,0	78,5	21,5
Navarra (Comunidad Foral de)	100,0	-	70,5
País Vasco	100,0	-	80,3
Rioja (La)	100,0	-	83,9
<b>Forma de Organización</b>	<b>Total</b>	<b>Corta duración</b>	<b>Larga duración</b>
<b>Total</b>	<b>100,0</b>	<b>63,9</b>	<b>36,1</b>
Con reserva	100,0	42,2	56,9
Completa	100,0	28,2	71,8
Sin Reserva	100,0	68,2	31,8
No consta	100,0	-	-
<b>Medio de Transporte</b>	<b>Total</b>	<b>Corta duración</b>	<b>Larga duración</b>
<b>Total</b>	<b>100,0</b>	<b>63,9</b>	<b>36,1</b>
Coche	100,0	67,7	32,3
Autobús	100,0	39,5	60,5
Avión	100,0	48,2	51,8
Tren	100,0	31,5	68,5
Otros	100,0	67,1	32,9
No contesta medios de transporte	-	-	-
<b>Motivo del Viaje</b>	<b>Total</b>	<b>Corta duración</b>	<b>Larga duración</b>
<b>Total</b>	<b>100,0</b>	<b>63,9</b>	<b>36,1</b>
Trabajo/Negocios	100,0	50,5	49,5
Estudios	100,0	25,9	74,1
Visita a familiares o amigos	100,0	81,5	18,5
Ocio, recreo, vacaciones	100,0	61,8	38,3
Otros motivos	100,0	81,5	-

.. Dato no disponible (menos de 50 registros)

Datos en azul: Base muestral entre 50 y 100 registros

MOVIMIENTOS TURÍSTICOS DE LOS ESPAÑOLES (FAMILITUR).

AÑO 2005

TABLA 3.1.: MOTIVO DEL VIAJE Destino Comunidad Valenciana

Variables de Comportamiento	Datos Absolutos					
	MOTIVO DEL VIAJE					
	Total	Trabajo/ Negocios	Estudios	Visita a familiares o amigos	Ocio, recreo, vacaciones	Otros motivos
<b>Alojamiento Principal</b>						
<b>Total</b>	<b>18.212.649</b>	<b>1.940.361</b>	<b>834.215</b>	<b>4.416.051</b>	<b>10.673.036</b>	<b>348.986</b>
Alojamiento hotelero	3.172.248	880.489	-	160.956	2.015.009	-
Vivienda propia/multipropiedad	5.490.867	136.227	120.473	408.773	4.734.771	90.622
Vivienda alquilada	1.686.652	346.111	447.219	-	879.866	-
Vivienda de familiares o amigos (gratis)	6.736.238	219.703	145.482	3.791.745	-	-
Otro tipo	1.126.645	357.831	-	49.019	505.412	146.112
<b>Origen</b>						
<b>Total</b>	<b>18.212.649</b>	<b>1.940.361</b>	<b>834.215</b>	<b>4.416.051</b>	<b>10.673.036</b>	<b>348.986</b>
Andalucía	621.340	160.217	-	194.157	244.635	-
Aragón	446.071	-	-	-	291.271	-
Asturias (Principado de)	83.648	-	-	-	65.676	-
Baleares (Illes)	100.792	-	-	-	-	-
Canarias	-	-	-	-	-	-
Cantabria	36.128	-	-	-	-	-
Castilla-La Mancha	1.382.749	271.639	-	391.432	661.415	-
Castilla y León	323.199	-	-	-	244.265	-
Cataluña	1.207.210	147.122	-	402.909	631.297	-
Comunidad Valenciana	9.567.283	844.439	682.249	2.471.860	5.407.555	176.075
Extremadura	79.857	-	-	-	-	-
Galicia	153.039	-	-	-	99.834	-
Madrid (Comunidad de)	2.805.657	-	-	443.168	2.088.303	-
Murcia (Región de)	836.410	-	-	244.440	484.954	-
Navarra (Comunidad Foral de)	131.333	-	-	-	70.855	-
País Vasco	376.090	-	-	-	239.243	-
Rioja (La)	33.327	-	-	-	29.469	-
<b>Duración de la Estancia</b>						
<b>Total</b>	<b>18.212.649</b>	<b>1.940.361</b>	<b>834.215</b>	<b>4.416.051</b>	<b>10.673.036</b>	<b>348.986</b>
Corta duración	11.639.299	980.483	216.021	3.597.061	6.591.554	254.180
Larga duración	6.573.350	959.879	618.193	818.990	4.081.482	104.459
<b>Forma de Organización</b>						
<b>Total</b>	<b>18.212.649</b>	<b>1.940.361</b>	<b>834.215</b>	<b>4.416.051</b>	<b>10.673.036</b>	<b>348.986</b>
Con reserva	3.049.022	-	-	311.332	2.471.910	80.064
Completa	349.622	-	-	-	324.483	-
Sin Reserva	15.101.457	1.793.974	820.805	4.081.644	8.139.749	265.283
No consta	62.170	-	-	-	61.377	-
<b>Medio de Transporte</b>						
<b>Total</b>	<b>18.212.649</b>	<b>1.940.361</b>	<b>834.215</b>	<b>4.416.051</b>	<b>10.673.036</b>	<b>348.986</b>
Coche	15.523.832	1.366.279	410.005	3.928.307	9.537.696	281.544
Autobús	1.341.089	265.511	176.280	219.279	658.583	-
Avión	266.305	102.096	-	-	101.547	-
Tren	721.546	-	238.699	198.386	226.044	-
Otros	294.930	163.145	-	-	98.950	-
No contesta medios de transporte	-	-	-	-	-	-

.. Dato no disponible (menos de 50 registros)

Datos en azul: Base muestral entre 50 y 100 registros



MOVIMIENTOS TURÍSTICOS DE LOS ESPAÑOLES (FAMILITUR).

AÑO 2005

TABLA 3.2.: MOTIVO DEL VIAJE Destino Comunidad Valenciana

Variables de Comportamiento	Porcentaje Vertical					
	MOTIVO DEL VIAJE					
	Total	Trabajo/ Negocios	Estudios	Visita a familiares o amigos	Ocio, recreo, vacaciones	Otros motivos
<b>Alojamiento Principal</b>						
<b>Total</b>	100,0	100,0	100,0	100,0	100,0	100,0
Alojamiento hotelero	17,4	45,4	-	3,6	18,9	-
Vivienda propia/multipropiedad	30,1	7,0	14,4	9,3	44,4	26,0
Vivienda alquilada	9,3	17,8	53,6	-	8,2	-
Vivienda de familiares o amigos (gratis)	37,0	11,3	17,4	85,9	-	-
Otro tipo	6,2	18,4	-	1,1	4,7	41,9
<b>Origen</b>						
<b>Total</b>	100,0	100,0	100,0	100,0	100,0	100,0
Andalucía	3,4	8,3	-	4,4	2,3	-
Aragón	2,4	-	-	-	2,7	-
Asturias (Principado de)	0,5	-	-	-	0,6	-
Baleares (Illes)	0,6	-	-	-	-	-
Canarias	-	-	-	-	-	-
Cantabria	0,2	-	-	-	-	-
Castilla-La Mancha	7,6	14,0	-	8,9	6,2	-
Castilla y León	1,8	-	-	-	2,3	-
Cataluña	6,6	7,6	-	9,1	5,9	-
Comunidad Valenciana	52,5	43,5	81,8	56,0	50,7	50,5
Extremadura	0,4	-	-	-	-	-
Galicia	0,8	-	-	-	0,9	-
Madrid (Comunidad de)	15,4	-	-	10,0	19,6	-
Murcia (Región de)	4,6	-	-	5,5	4,5	-
Navarra (Comunidad Foral de)	0,7	-	-	-	0,7	-
País Vasco	2,1	-	-	-	2,2	-
Rioja (La)	0,2	-	-	-	0,3	-
<b>Duración de la Estancia</b>						
<b>Total</b>	100,0	100,0	100,0	100,0	100,0	100,0
Corta duración	63,9	50,5	25,9	81,5	61,8	72,8
Larga duración	36,1	49,5	74,1	18,5	38,2	29,9
<b>Forma de Organización</b>						
<b>Total</b>	100,0	100,0	100,0	100,0	100,0	100,0
Con reserva	16,7	-	-	7,1	23,2	22,9
Completa	1,9	-	-	-	3,0	-
Sin Reserva	82,9	92,5	98,4	92,4	76,3	76,0
No consta	0,3	-	-	-	0,6	-
<b>Medio de Transporte</b>						
<b>Total</b>	100,0	100,0	100,0	100,0	100,0	100,0
Coche	85,2	70,4	49,1	89,0	89,4	80,7
Autobús	7,4	13,7	21,1	5,0	6,2	-
Avión	1,5	5,3	-	-	1,0	-
Tren	4,0	-	28,6	4,5	2,1	-
Otros	1,6	8,4	-	-	0,9	-
No contesta medios de transporte	-	-	-	-	-	-

.. Dato no disponible (menos de 50 registros)

Datos en azul: Base muestral entre 50 y 100 registros

MOVIMIENTOS TURÍSTICOS DE LOS ESPAÑOLES (FAMILITUR).

AÑO 2005

TABLA 3.3.: MOTIVO DEL VIAJE Destino Comunidad Valenciana

Variables de Comportamiento	Porcentaje Horizontal					
	MOTIVO DEL VIAJE					
	Total	Trabajo/ Negocios	Estudios	Visita a familiares o amigos	Ocio, recreo, vacaciones	Otros motivos
<b>Alojamiento Principal</b>						
<b>Total</b>	100,0	10,7	4,6	24,2	58,6	1,9
Alojamiento hotelero	100,0	27,8	-	5,1	63,5	-
Vivienda propia/multipropiedad	100,0	2,5	2,2	7,4	86,2	1,7
Vivienda alquilada	100,0	20,5	26,5	-	52,2	-
Vivienda de familiares o amigos (gratis)	100,0	3,3	2,2	56,3	-	-
Otro tipo	100,0	31,8	-	4,4	44,9	13,0
<b>Origen</b>						
<b>Total</b>	100,0	10,7	4,6	24,2	58,6	1,9
Andalucía	100,0	25,8	-	31,2	39,4	-
Aragón	100,0	-	-	-	65,3	-
Asturias (Principado de)	100,0	-	-	-	78,5	-
Balears (Illes)	100,0	-	-	-	-	-
Canarias	-	-	-	-	-	-
Cantabria	100,0	-	-	-	-	-
Castilla-La Mancha	100,0	19,6	-	28,3	47,8	-
Castilla y León	100,0	-	-	-	75,6	-
Cataluña	100,0	12,2	-	33,4	52,3	-
Comunidad Valenciana	100,0	8,8	7,1	25,8	56,5	1,8
Extremadura	100,0	-	-	-	-	-
Galicia	100,0	-	-	-	65,2	-
Madrid (Comunidad de)	100,0	-	-	15,8	74,4	-
Murcia (Región de)	100,0	-	-	29,2	58,0	-
Navarra (Comunidad Foral de)	100,0	-	-	-	54,0	-
País Vasco	100,0	-	-	-	63,6	-
Rioja (La)	100,0	-	-	-	88,4	-
<b>Duración de la Estancia</b>						
<b>Total</b>	100,0	10,7	4,6	24,2	58,6	1,9
Corta duración	100,0	8,4	1,9	30,9	56,6	2,2
Larga duración	100,0	14,6	9,4	12,5	62,1	1,6
<b>Forma de Organización</b>						
<b>Total</b>	100,0	10,7	4,6	24,2	58,6	1,9
Con reserva	100,0	-	-	10,2	81,1	2,6
Completa	100,0	-	-	-	92,8	-
Sin Reserva	100,0	11,9	5,4	27,0	53,9	1,8
No consta	100,0	-	-	-	98,7	-
<b>Medio de Transporte</b>						
<b>Total</b>	100,0	10,7	4,6	24,2	58,6	1,9
Coche	100,0	8,8	2,6	25,3	61,4	1,8
Autobús	100,0	19,8	13,1	16,4	49,1	-
Avión	100,0	38,3	-	-	38,1	-
Tren	100,0	-	33,1	27,5	31,3	-
Otros	100,0	55,3	-	-	33,6	-
No contesta medios de transporte	-	-	-	-	-	-

.. Dato no disponible (menos de 50 registros)

Datos en azul: Base muestral entre 50 y 100 registros

MOVIMIENTOS TURÍSTICOS DE LOS ESPAÑOLES (FAMILITUR).

AÑO 2005

TABLA 4.1.: FORMA DE ORGANIZACIÓN

Destino		Comunidad Valenciana				
		Datos Absolutos				
Variables de Comportamiento		FORMA DE ORGANIZACIÓN				
		Total	Sin Reserva	Con Reserva	Completa	No consta
<b>Alojamiento Principal</b>						
<b>Total</b>		18.212.649	15.101.457	3.049.022	349.622	62.170
Alojamiento hotelero		3.172.248	1.108.941	2.007.874	334.239	-
Vivienda propia/multipropiedad		5.490.867	5.424.796	66.070	-	-
Vivienda alquilada		1.686.652	1.359.914	326.737	-	-
Vivienda de familiares o amigos (gratis)		6.736.238	6.430.676	305.562	-	-
Otro tipo		1.126.645	777.130	342.778	-	-
<b>Origen</b>						
<b>Total</b>		18.212.649	15.101.457	3.049.022	349.622	62.170
Andalucía		621.340	440.631	172.329	-	-
Aragón		446.071	366.373	74.590	-	-
Asturias (Principado de)		83.648	-	51.069	-	-
Balears (Illes)		100.792	-	-	-	-
Canarias		-	-	-	-	-
Cantabria		36.128	-	-	-	-
Castilla-La Mancha		1.382.749	1.100.866	273.169	-	-
Castilla y León		323.199	209.832	112.007	-	-
Cataluña		1.207.210	863.147	340.037	-	-
Comunidad Valenciana		9.567.283	8.802.720	759.160	-	-
Extremadura		79.857	-	-	-	-
Galicia		153.039	114.135	-	-	-
Madrid (Comunidad de)		2.805.657	1.990.827	800.873	70.334	-
Murcia (Región de)		836.410	704.504	128.987	-	-
Navarra (Comunidad Foral de)		131.333	71.101	55.666	-	-
País Vasco		376.090	276.144	99.946	-	-
Rioja (La)		33.327	-	-	-	-
<b>Duración de la Estancia</b>						
<b>Total</b>		18.212.649	15.101.457	3.049.022	349.622	62.170
Corta duración		11.639.299	10.302.711	1.314.653	98.605	-
Larga duración		6.573.350	4.798.746	1.734.369	251.017	-
<b>Medio de Transporte</b>						
<b>Total</b>		18.212.649	15.101.457	3.049.022	349.622	62.170
Coche		15.523.832	13.505.170	2.018.662	106.173	-
Autobús		1.341.089	707.940	577.659	204.658	-
Avión		266.305	111.926	149.517	-	-
Tren		721.546	426.946	293.590	-	-
Otros		294.930	286.981	-	-	-
No contesta medios de transporte		-	-	-	-	-
<b>Motivo del Viaje</b>						
<b>Total</b>		18.212.649	15.101.457	3.049.022	349.622	62.170
Trabajo/Negocios		1.940.361	1.793.974	-	-	-
Estudios		834.215	820.805	-	-	-
Visita a familiares o amigos		4.416.051	4.081.644	334.406	-	-
Ocio, recreo, vacaciones		10.673.036	8.139.749	2.474.044	324.483	59.243
Otros motivos		348.986	265.283	83.703	-	-

.. Dato no disponible (menos de 50 registros)

Datos en azul: Base muestral entre 50 y 100 registros

MOVIMIENTOS TURÍSTICOS DE LOS ESPAÑOLES (FAMILITUR).

AÑO 2005

TABLA 4.2.: FORMA DE ORGANIZACIÓN

Destino	Comunidad Valenciana				
	Porcentaje Vertical				
Variables de Comportamiento	FORMA DE ORGANIZACIÓN				
	Total	Sin Reserva	Con Reserva	Completa	No consta
<b>Alojamiento Principal</b>					
<b>Total</b>	<b>100,0</b>	<b>100,0</b>	<b>100,0</b>	<b>100,0</b>	<b>100,0</b>
Alojamiento hotelero	17,4	7,3	65,9	95,6	-
Vivienda propia/multipropiedad	30,1	35,9	2,2	-	-
Vivienda alquilada	9,3	9,0	10,7	-	-
Vivienda de familiares o amigos (gratis)	37,0	42,6	10,0	-	-
Otro tipo	6,2	5,1	11,2	-	-
<b>Origen</b>					
<b>Total</b>	<b>100,0</b>	<b>100,0</b>	<b>100,0</b>	<b>100,0</b>	<b>100,0</b>
Andalucía	3,4	2,9	5,7	-	-
Aragón	2,4	2,4	2,4	-	-
Asturias (Principado de)	0,5	-	1,7	-	-
Baleares (Illes)	0,6	-	-	-	-
Canarias	-	-	-	-	-
Cantabria	0,2	-	-	-	-
Castilla-La Mancha	7,6	7,3	9,0	-	-
Castilla y León	1,8	1,4	3,7	-	-
Cataluña	6,6	5,7	11,2	-	-
Comunidad Valenciana	52,5	58,3	24,9	-	-
Extremadura	0,4	-	-	-	-
Galicia	0,8	0,8	-	-	-
Madrid (Comunidad de)	15,4	13,2	26,3	20,1	-
Murcia (Región de)	4,6	4,7	4,2	-	-
Navarra (Comunidad Foral de)	0,7	0,5	1,8	-	-
País Vasco	2,1	1,8	3,3	-	-
Rioja (La)	0,2	-	-	-	-
<b>Duración de la Estancia</b>					
<b>Total</b>	<b>100,0</b>	<b>100,0</b>	<b>100,0</b>	<b>100,0</b>	<b>100,0</b>
Corta duración	63,9	68,2	43,1	28,2	-
Larga duración	36,1	31,8	56,9	71,8	-
<b>Medio de Transporte</b>					
<b>Total</b>	<b>100,0</b>	<b>100,0</b>	<b>100,0</b>	<b>100,0</b>	<b>100,0</b>
Coche	85,2	89,4	66,2	30,4	-
Autobús	7,4	4,7	18,9	58,5	-
Avión	1,5	0,7	4,9	-	-
Tren	4,0	2,8	9,6	-	-
Otros	1,6	1,9	-	-	-
No contesta medios de transporte	-	-	-	-	-
<b>Motivo del Viaje</b>					
<b>Total</b>	<b>100,0</b>	<b>100,0</b>	<b>100,0</b>	<b>100,0</b>	<b>100,0</b>
Trabajo/Negocios	10,7	11,9	-	-	-
Estudios	4,6	5,4	-	-	-
Visita a familiares o amigos	24,2	27,0	11,0	-	-
Ocio, recreo, vacaciones	58,6	53,9	81,1	92,8	95,3
Otros motivos	1,9	1,8	2,7	-	-

.. Dato no disponible (menos de 50 registros)

Datos en azul: Base muestral entre 50 y 100 registros

MOVIMIENTOS TURÍSTICOS DE LOS ESPAÑOLES (FAMILITUR).

AÑO 2005

TABLA 4.3.: FORMA DE ORGANIZACIÓN

Destino		Comunidad Valenciana			
		Porcentaje Horizontal			
Variables de Comportamiento		FORMA DE ORGANIZACIÓN			
	Total	Sin Reserva	Con Reserva	Completa	No consta
<b>Alojamiento Principal</b>					
<b>Total</b>	100,0	82,9	16,7	1,9	0,3
Alojamiento hotelero	100,0	35,0	63,3	10,5	-
Vivienda propia/multipropiedad	100,0	98,8	1,2	-	-
Vivienda alquilada	100,0	80,6	19,4	-	-
Vivienda de familiares o amigos (gratis)	100,0	95,5	4,5	-	-
Otro tipo	100,0	69,0	30,4	-	-
<b>Origen</b>					
<b>Total</b>	100,0	82,9	16,7	1,9	0,3
Andalucía	100,0	70,9	27,7	-	-
Aragón	100,0	82,1	16,7	-	-
Asturias (Principado de)	100,0	-	61,1	-	-
Balears (Illes)	100,0	-	-	-	-
Canarias	-	-	-	-	-
Cantabria	100,0	-	-	-	-
Castilla-La Mancha	100,0	79,6	19,8	-	-
Castilla y León	100,0	64,9	34,7	-	-
Cataluña	100,0	71,5	28,2	-	-
Comunidad Valenciana	100,0	92,0	7,9	-	-
Extremadura	100,0	-	-	-	-
Galicia	100,0	74,6	-	-	-
Madrid (Comunidad de)	100,0	71,0	28,5	2,5	-
Murcia (Región de)	100,0	84,2	15,4	-	-
Navarra (Comunidad Foral de)	100,0	54,1	42,4	-	-
País Vasco	100,0	73,4	26,6	-	-
Rioja (La)	100,0	-	-	-	-
<b>Duración de la Estancia</b>					
<b>Total</b>	100,0	82,9	16,7	1,9	0,3
Corta duración	100,0	88,5	11,3	0,8	-
Larga duración	100,0	73,0	26,4	3,8	-
<b>Medio de Transporte</b>					
<b>Total</b>	100,0	82,9	16,7	1,9	0,3
Coche	100,0	87,0	13,0	0,7	-
Autobús	100,0	52,8	43,1	15,3	-
Avión	100,0	42,0	56,1	-	-
Tren	100,0	59,2	40,7	-	-
Otros	100,0	97,3	-	-	-
No contesta medios de transporte	-	-	-	-	-
<b>Motivo del Viaje</b>					
<b>Total</b>	100,0	82,9	16,7	1,9	0,3
Trabajo/Negocios	100,0	92,5	-	-	-
Estudios	100,0	98,4	-	-	-
Visita a familiares o amigos	100,0	92,4	7,6	-	-
Ocio, recreo, vacaciones	100,0	76,3	23,2	3,0	0,6
Otros motivos	100,0	76,0	24,0	-	-

.. Dato no disponible (menos de 50 registros)

Datos en azul: Base muestral entre 50 y 100 registros

MOVIMIENTOS TURÍSTICOS DE LOS ESPAÑOLES (FAMILITUR).

AÑO 2005

TABLA 5.1.: MEDIO DE TRANSPORTE Destino Comunidad Valenciana

Variables de Comportamiento	Datos Absolutos						
	MEDIO DE TRANSPORTE						
Alojamiento Principal	Total	Coche	Autobús	Avión	Tren	Otros	No contesta
<b>Total</b>	<b>18.212.649</b>	<b>15.523.832</b>	<b>1.341.089</b>	<b>266.305</b>	<b>721.546</b>	<b>294.930</b>	-
Alojamiento hotelero	3.172.248	2.258.974	545.871	189.219	134.196	-	-
Vivienda propia/multipropiedad	5.490.867	5.137.959	105.278	-	109.345	108.501	-
Vivienda alquilada	1.686.652	1.274.190	215.434	-	185.141	-	-
Vivienda de familiares o amigos (gratis)	6.736.238	6.017.155	346.528	-	251.792	-	-
Otro tipo	1.126.645	835.554	127.977	-	-	104.286	-
Origen	Total	Coche	Autobús	Avión	Tren	Otros	No contesta
<b>Total</b>	<b>18.212.649</b>	<b>15.523.832</b>	<b>1.341.089</b>	<b>266.305</b>	<b>721.546</b>	<b>294.930</b>	-
Andalucía	621.340	459.115	-	-	-	-	-
Aragón	446.071	383.641	-	-	-	-	-
Asturias (Principado de)	83.648	-	-	-	-	-	-
Baleares (Illes)	100.792	-	-	-	-	-	-
Canarias	-	-	-	-	-	-	-
Cantabria	36.128	-	-	-	-	-	-
Castilla-La Mancha	1.382.749	1.198.802	129.191	-	-	-	-
Castilla y León	323.199	235.646	-	-	-	-	-
Cataluña	1.207.210	967.065	70.861	-	121.921	-	-
Comunidad Valenciana	9.567.283	8.500.771	566.390	-	315.769	127.352	-
Extremadura	79.857	60.015	-	-	-	-	-
Galicia	153.039	118.954	-	-	-	-	-
Madrid (Comunidad de)	2.805.657	2.359.133	208.312	-	165.207	-	-
Murcia (Región de)	836.410	758.310	-	-	-	-	-
Navarra (Comunidad Foral de)	131.333	87.159	-	-	-	-	-
País Vasco	376.090	309.128	-	-	-	-	-
Rioja (La)	33.327	22.161	-	-	-	-	-
Duración de la Estancia	Total	Coche	Autobús	Avión	Tren	Otros	No contesta
<b>Total</b>	<b>18.212.649</b>	<b>15.523.832</b>	<b>1.341.089</b>	<b>266.305</b>	<b>721.546</b>	<b>294.930</b>	-
Corta duración	11.639.299	10.504.615	529.479	128.312	227.115	197.904	-
Larga duración	6.573.350	5.019.217	811.610	137.993	494.431	97.026	-
Forma de Organización	Total	Coche	Autobús	Avión	Tren	Otros	No contesta
<b>Total</b>	<b>18.212.649</b>	<b>15.523.832</b>	<b>1.341.089</b>	<b>266.305</b>	<b>721.546</b>	<b>294.930</b>	-
Con reserva	3.049.022	1.928.478	577.659	140.281	426.946	-	-
Completa	349.622	106.173	204.658	-	-	-	-
Sin Reserva	15.101.457	13.505.170	707.940	111.926	426.946	286.981	-
No consta	62.170	-	-	-	-	-	-
Motivo del Viaje	Total	Coche	Autobús	Avión	Tren	Otros	No contesta
<b>Total</b>	<b>18.212.649</b>	<b>15.523.832</b>	<b>1.341.089</b>	<b>266.305</b>	<b>721.546</b>	<b>294.930</b>	-
Trabajo/Negocios	1.940.361	1.366.279	265.511	102.096	-	163.145	-
Estudios	834.215	410.005	176.280	-	238.699	-	-
Visita a familiares o amigos	4.416.051	3.928.307	219.279	-	198.386	-	-
Ocio, recreo, vacaciones	10.673.036	9.537.696	658.583	101.547	226.044	98.950	-
Otros motivos	348.986	281.544	-	-	-	-	-

.. Dato no disponible (menos de 50 registros)

Datos en azul: Base muestral entre 50 y 100 registros

MOVIMIENTOS TURÍSTICOS DE LOS ESPAÑOLES

AÑO 2005

TABLA 5.2.: MEDIO DE TRANSPORTE Destino Comunidad Valenciana

Variables de Comportamiento	Porcentaje Vertical						
	MEDIO DE TRANSPORTE						
	Total	Coche	Autobús	Avión	Tren	Otros	No contesta
<b>Alojamiento Principal</b>							
<b>Total</b>	100,0	100,0	100,0	100,0	100,0	100,0	-
Alojamiento hotelero	17,4	14,6	40,7	71,1	18,6	-	-
Vivienda propia/multipropiedad	30,1	33,1	7,9	-	15,2	36,8	-
Vivienda alquilada	9,3	8,2	16,1	-	25,7	-	-
Vivienda de familiares o amigos (gratis)	37,0	38,8	25,8	-	34,9	-	-
Otro tipo	6,2	5,4	9,5	-	-	35,4	-
<b>Origen</b>							
<b>Total</b>	100,0	100,0	100,0	100,0	100,0	100,0	-
Andalucía	3,4	3,0	-	-	-	-	-
Aragón	2,4	2,5	-	-	-	-	-
Asturias (Principado de)	0,5	-	-	-	-	-	-
Balears (Illes)	0,6	-	-	-	-	-	-
Canarias	-	-	-	-	-	-	-
Cantabria	0,2	-	-	-	-	-	-
Castilla-La Mancha	7,6	7,7	9,6	-	-	-	-
Castilla y León	1,8	1,5	-	-	-	-	-
Cataluña	6,6	6,2	5,3	-	16,9	-	-
Comunidad Valenciana	52,5	54,8	42,2	-	43,8	43,2	-
Extremadura	0,4	0,4	-	-	-	-	-
Galicia	0,8	0,8	-	-	-	-	-
Madrid (Comunidad de)	15,4	15,2	15,5	-	22,9	-	-
Murcia (Región de)	4,6	4,9	-	-	-	-	-
Navarra (Comunidad Foral de)	0,7	0,6	-	-	-	-	-
País Vasco	2,1	2,0	-	-	-	-	-
Rioja (La)	0,2	0,1	-	-	-	-	-
<b>Duración de la Estancia</b>							
<b>Total</b>	100,0	100,0	100,0	100,0	100,0	100,0	-
Corta duración	63,9	67,7	39,5	48,2	31,5	67,1	-
Larga duración	36,1	32,3	60,5	51,8	68,5	32,9	-
<b>Forma de Organización</b>							
<b>Total</b>	100,0	100,0	100,0	100,0	100,0	100,0	-
Con reserva	16,7	12,4	43,1	52,7	59,2	-	-
Completa	1,9	0,7	15,3	-	-	-	-
Sin Reserva	82,9	87,0	52,8	42,0	59,2	97,3	-
No consta	0,3	-	-	-	-	-	-
<b>Motivo del Viaje</b>							
<b>Total</b>	100,0	100,0	100,0	100,0	100,0	100,0	-
Trabajo/Negocios	10,7	8,8	19,8	38,3	-	55,3	-
Estudios	4,6	2,6	13,1	-	33,1	-	-
Visita a familiares o amigos	24,2	25,3	16,4	-	27,5	-	-
Ocio, recreo, vacaciones	58,6	61,4	49,1	38,1	31,3	33,6	-
Otros motivos	1,9	1,8	-	-	-	-	-

.. Dato no disponible (menos de 50 registros)

Datos en azul: Base muestral entre 50 y 100 registros

MOVIMIENTOS TURÍSTICOS DE LOS ESPAÑOLES

AÑO 2005

TABLA 5.3.: MEDIO DE TRANSPORTE Destino Comunidad Valenciana

Variables de Comportamiento	Porcentaje Horizontal						
	MEDIO DE TRANSPORTE						
	Total	Coche	Autobús	Avión	Tren	Otros	No contesta
<b>Alojamiento Principal</b>							
Total	100,0	85,2	7,4	1,5	4,0	1,6	-
Alojamiento hotelero	100,0	71,2	17,2	6,0	4,2	-	-
Vivienda propia/multipropiedad	100,0	93,6	1,9	-	2,0	2,0	-
Vivienda alquilada	100,0	75,5	12,8	-	11,0	-	-
Vivienda de familiares o amigos (gratis)	100,0	89,3	5,1	-	3,7	-	-
Otro tipo	100,0	74,2	11,4	-	-	9,3	-
<b>Origen</b>							
Total	100,0	85,2	7,4	1,5	4,0	1,6	-
Andalucía	100,0	73,9	-	-	-	-	-
Aragón	100,0	86,0	-	-	-	-	-
Asturias (Principado de)	100,0	-	-	-	-	-	-
Baleares (Illes)	100,0	-	-	-	-	-	-
Canarias	-	-	-	-	-	-	-
Cantabria	100,0	-	-	-	-	-	-
Castilla-La Mancha	100,0	86,7	9,3	-	-	-	-
Castilla y León	100,0	72,9	-	-	-	-	-
Cataluña	100,0	80,1	5,9	-	10,1	-	-
Comunidad Valenciana	100,0	88,9	5,9	-	3,3	1,3	-
Extremadura	100,0	75,2	-	-	-	-	-
Galicia	100,0	77,7	-	-	-	-	-
Madrid (Comunidad de)	100,0	84,1	7,4	-	5,9	-	-
Murcia (Región de)	100,0	90,7	-	-	-	-	-
Navarra (Comunidad Foral de)	100,0	66,4	-	-	-	-	-
País Vasco	100,0	82,2	-	-	-	-	-
Rioja (La)	100,0	66,5	-	-	-	-	-
<b>Duración de la Estancia</b>							
Total	100,0	85,2	7,4	1,5	4,0	1,6	-
Corta duración	100,0	90,3	4,5	1,1	2,0	1,7	-
Larga duración	100,0	76,4	12,3	2,1	7,5	1,5	-
<b>Forma de Organización</b>							
Total	100,0	85,2	7,4	1,5	4,0	1,6	-
Con reserva	100,0	63,2	18,9	4,6	14,0	-	-
Completa	100,0	30,4	58,5	-	-	-	-
Sin Reserva	100,0	89,4	4,7	0,7	2,8	1,9	-
No consta	100,0	-	-	-	-	-	-
<b>Motivo del Viaje</b>							
Total	100,0	85,2	7,4	1,5	4,0	1,6	-
Trabajo/Negocios	100,0	70,4	13,7	5,3	-	8,4	-
Estudios	100,0	49,1	21,1	-	28,6	-	-
Visita a familiares o amigos	100,0	89,0	5,0	-	4,5	-	-
Ocio, recreo, vacaciones	100,0	89,4	6,2	1,0	2,1	0,9	-
Otros motivos	100,0	80,7	-	-	-	-	-

.. Dato no disponible (menos de 50 registros)

Datos en azul: Base muestral entre 50 y 100 registros



MOVIMIENTOS TURÍSTICOS DE LOS ESPAÑOLES (FAMILITUR).

AÑO 2005

TABLA 6.1.: EDAD Destino Comunidad Valenciana

Variables de Comportamiento	Datos Absolutos						
	EDAD						
	Total	(0-14) Años	(15-24) Años	(25-44) Años	(45-54) Años	(55-64) Años	Mayores de 65 años
<b>Alojamiento Principal</b>							
<b>Total</b>	<b>18.212.649</b>	<b>3.030.880</b>	<b>2.444.738</b>	<b>6.558.766</b>	<b>2.579.339</b>	<b>2.051.534</b>	<b>1.547.392</b>
Alojamiento hotelero	3.172.248	358.389	246.131	1.409.342	421.179	351.848	385.360
Vivienda propia/multipropiedad	5.490.867	940.152	589.715	1.392.166	1.008.986	858.002	701.846
Vivienda alquilada	1.686.652	179.325	590.075	524.593	182.174	120.404	90.082
Vivienda de familiares o amigos (gratis)	6.736.238	1.428.150	890.735	2.699.656	815.077	594.192	308.429
Otro tipo	1.126.645	124.865	128.084	533.011	151.923	127.089	-
<b>Origen</b>							
<b>Total</b>	<b>18.212.649</b>	<b>3.030.880</b>	<b>2.444.738</b>	<b>6.558.766</b>	<b>2.579.339</b>	<b>2.051.534</b>	<b>1.547.392</b>
Andalucía	621.340	-	86.797	235.756	97.981	78.891	-
Aragón	446.071	64.692	86.710	158.539	-	-	-
Asturias (Principado de)	83.648	-	-	-	-	-	-
Baleares (Illes)	100.792	-	-	-	-	-	-
Canarias	-	-	-	-	-	-	-
Cantabria	36.128	-	-	-	-	-	-
Castilla-La Mancha	1.382.749	233.459	252.121	432.761	239.576	125.433	99.399
Castilla y León	323.199	-	-	130.881	-	-	-
Cataluña	1.207.210	208.684	119.620	383.599	217.344	165.537	112.427
Comunidad Valenciana	9.567.283	1.704.637	1.363.020	3.335.510	1.293.505	1.078.772	791.839
Extremadura	79.857	-	-	-	-	-	-
Galicia	153.039	-	-	79.747	-	-	-
Madrid (Comunidad de)	2.805.657	429.380	291.619	1.045.386	370.590	391.468	277.214
Murcia (Región de)	836.410	125.407	104.842	394.784	122.362	55.046	-
Navarra (Comunidad Foral de)	131.333	-	-	59.368	-	-	-
País Vasco	376.090	-	-	158.040	79.114	-	-
Rioja (La)	33.327	-	-	-	-	-	-
<b>Duración de la Estancia</b>							
<b>Total</b>	<b>18.212.649</b>	<b>3.030.880</b>	<b>2.444.738</b>	<b>6.558.766</b>	<b>2.579.339</b>	<b>2.051.534</b>	<b>1.547.392</b>
Corta duración	11.639.299	2.088.231	1.268.860	4.380.084	1.761.539	1.324.481	816.103
Larga duración	6.573.350	942.649	1.175.878	2.178.682	817.799	727.053	731.288
<b>Forma de Organización</b>							
<b>Total</b>	<b>18.212.649</b>	<b>3.030.880</b>	<b>2.444.738</b>	<b>6.558.766</b>	<b>2.579.339</b>	<b>2.051.534</b>	<b>1.547.392</b>
Con reserva	3.049.022	467.444	270.212	1.077.555	374.065	394.417	380.970
Completa	349.622	-	-	-	-	78.222	122.198
Sin Reserva	15.101.457	2.548.450	2.152.553	5.447.740	2.191.093	1.646.512	1.115.109
No consta	62.170	-	-	-	-	-	-
<b>Medio de Transporte</b>							
<b>Total</b>	<b>18.212.649</b>	<b>3.030.880</b>	<b>2.444.738</b>	<b>6.558.766</b>	<b>2.579.339</b>	<b>2.051.534</b>	<b>1.547.392</b>
Coche	15.523.832	2.880.327	1.766.271	5.832.056	2.255.181	1.768.913	1.021.085
Autobús	1.341.089	83.087	320.742	341.781	135.284	161.690	298.505
Avión	266.305	-	-	104.456	-	-	-
Tren	721.546	-	283.057	169.000	-	-	121.713
Otros	294.930	-	-	105.060	86.306	-	-
No contesta medios de transporte	-	-	-	-	-	-	-
<b>Motivo del Viaje</b>							
<b>Total</b>	<b>18.212.649</b>	<b>3.030.880</b>	<b>2.444.738</b>	<b>6.558.766</b>	<b>2.579.339</b>	<b>2.051.534</b>	<b>1.547.392</b>
Trabajo/Negocios	1.940.361	-	136.238	1.238.800	343.706	163.512	-
Estudios	834.215	-	743.525	-	-	-	-
Visita a familiares o amigos	4.416.051	869.485	473.075	1.693.244	470.815	574.513	334.919
Ocio, recreo, vacaciones	10.673.036	2.082.301	1.064.537	3.447.218	1.719.852	1.244.332	1.114.796
Otros motivos	348.986	-	-	139.263	-	-	68.019

.. Dato no disponible (menos de 50 registros)

Datos en azul: Base muestral entre 50 y 100 registros

MOVIMIENTOS TURÍSTICOS DE LOS ESPAÑOLES (FAMILITUR).

AÑO 2005

TABLA 6.2.: EDAD Destino Comunidad Valenciana

Variables de Comportamiento	Porcentaje Vertical							
	EDAD							
	Total	(0-14) Años	(15-24) Años	(25-44) Años	(45-54) Años	(55-64) Años	Mayores de 65 años	
<b>Alojamiento Principal</b>								
Total	100,0	100,0	100,0	100,0	100,0	100,0	100,0	100,0
Alojamiento hotelero	17,4	11,8	10,1	21,5	16,3	17,2	24,9	
Vivienda propia/multipropiedad	30,1	31,0	24,1	21,2	39,1	41,8	45,4	
Vivienda alquilada	9,3	5,9	24,1	8,0	7,1	5,9	5,8	
Vivienda de familiares o amigos (gratis)	37,0	47,1	36,4	41,2	31,6	29,0	19,9	
Otro tipo	6,2	4,1	5,2	8,1	5,9	6,2	-	
<b>Origen</b>								
Total	100,0	100,0	100,0	100,0	100,0	100,0	100,0	100,0
Andalucía	3,4	-	3,6	3,6	3,8	3,8	-	
Aragón	2,4	2,1	3,5	2,4	-	-	-	
Asturias (Principado de)	0,5	-	-	-	-	-	-	
Baleares (Illes)	0,6	-	-	-	-	-	-	
Canarias	-	-	-	-	-	-	-	
Cantabria	0,2	-	-	-	-	-	-	
Castilla-La Mancha	7,6	7,7	10,3	6,6	9,3	6,1	6,4	
Castilla y León	1,8	-	-	2,0	-	-	-	
Cataluña	6,6	6,9	4,9	5,8	8,4	8,1	7,3	
Comunidad Valenciana	52,5	56,2	55,8	50,9	50,1	52,6	51,2	
Extremadura	0,4	-	-	-	-	-	-	
Galicia	0,8	-	-	1,2	-	-	-	
Madrid (Comunidad de)	15,4	14,2	11,9	15,9	14,4	19,1	17,9	
Murcia (Región de)	4,6	4,1	4,3	6,0	4,7	2,7	-	
Navarra (Comunidad Foral de)	0,7	-	-	0,9	-	-	-	
País Vasco	2,1	-	-	2,4	3,1	-	-	
Rioja (La)	0,2	-	-	-	-	-	-	
<b>Duración de la Estancia</b>								
Total	100,0	100,0	100,0	100,0	100,0	100,0	100,0	100,0
Corta duración	63,9	68,9	51,9	66,8	68,3	64,6	52,7	
Larga duración	36,1	31,1	48,1	33,2	31,7	35,4	47,3	
<b>Forma de Organización</b>								
Total	100,0	100,0	100,0	100,0	100,0	100,0	100,0	100,0
Con reserva	16,7	15,4	11,1	16,4	14,5	19,2	24,6	
Completa	1,9	-	-	-	-	3,8	7,9	
Sin Reserva	82,9	84,1	88,0	83,1	84,9	80,3	72,1	
No consta	0,3	-	-	-	-	-	-	
<b>Medio de Transporte</b>								
Total	100,0	100,0	100,0	100,0	100,0	100,0	100,0	100,0
Coche	85,2	95,0	72,2	88,9	87,4	86,2	66,0	
Autobús	7,4	2,7	13,1	5,2	5,2	7,9	19,3	
Avión	1,5	-	-	1,6	-	-	-	
Tren	4,0	-	11,6	2,6	-	-	7,9	
Otros	1,6	-	-	1,6	3,3	-	-	
No contesta medios de transporte	-	-	-	-	-	-	-	
<b>Motivo del Viaje</b>								
Total	100,0	100,0	100,0	100,0	100,0	100,0	100,0	100,0
Trabajo/Negocios	10,7	-	5,6	18,9	13,3	8,0	-	
Estudios	4,6	-	30,4	-	-	-	-	
Visita a familiares o amigos	24,2	28,7	19,4	25,8	18,3	28,0	21,6	
Ocio, recreo, vacaciones	58,6	68,7	43,5	52,6	66,7	60,7	72,0	
Otros motivos	1,9	-	-	2,1	-	-	4,4	

.. Dato no disponible (menos de 50 registros)

Datos en azul: Base muestral entre 50 y 100 registros

MOVIMIENTOS TURÍSTICOS DE LOS ESPAÑOLES (FAMILITUR).

AÑO 2005

TABLA 6.3.: EDAD Destino Comunidad Valenciana

Variables de Comportamiento	Porcentaje Horizontal						
	EDAD						
	Total	(0-14) Años	(15-24) Años	(25-44) Años	(45-54) Años	(55-64) Años	Mayores de 65 años
<b>Alojamiento Principal</b>							
Total	100,0	16,6	13,4	36,0	14,2	11,3	8,5
Alojamiento hotelero	100,0	11,3	7,8	44,4	13,3	11,1	12,1
Vivienda propia/multipropiedad	100,0	17,1	10,7	25,4	18,4	15,6	12,8
Vivienda alquilada	100,0	10,6	35,0	31,1	10,8	7,1	5,3
Vivienda de familiares o amigos (gratis)	100,0	21,2	13,2	40,1	12,1	8,8	4,6
Otro tipo	100,0	11,1	11,4	47,3	13,5	11,3	-
<b>Origen</b>							
Total	100,0	16,6	13,4	36,0	14,2	11,3	8,5
Andalucía	100,0	-	14,0	37,9	15,8	12,7	-
Aragón	100,0	14,5	19,4	35,5	-	-	-
Asturias (Principado de)	100,0	-	-	-	-	-	-
Baleares (Illes)	100,0	-	-	-	-	-	-
Canarias	-	-	-	-	-	-	-
Cantabria	100,0	-	-	-	-	-	-
Castilla-La Mancha	100,0	16,9	18,2	31,3	17,3	9,1	7,2
Castilla y León	100,0	-	-	40,5	-	-	-
Cataluña	100,0	17,3	9,9	31,8	18,0	13,7	9,3
Comunidad Valenciana	100,0	17,8	14,2	34,9	13,5	11,3	8,3
Extremadura	100,0	-	-	-	-	-	-
Galicia	100,0	-	-	52,1	-	-	-
Madrid (Comunidad de)	100,0	15,3	10,4	37,3	13,2	14,0	9,9
Murcia (Región de)	100,0	15,0	12,5	47,2	14,6	6,6	-
Navarra (Comunidad Foral de)	100,0	-	-	45,2	-	-	-
País Vasco	100,0	-	-	42,0	21,0	-	-
Rioja (La)	100,0	-	-	-	-	-	-
<b>Duración de la Estancia</b>							
Total	100,0	16,6	13,4	36,0	14,2	11,3	8,5
Corta duración	100,0	17,9	10,9	37,6	15,1	11,4	7,0
Larga duración	100,0	14,3	17,9	33,1	12,4	11,1	11,1
<b>Forma de Organización</b>							
Total	100,0	16,6	13,4	36,0	14,2	11,3	8,5
Con reserva	100,0	15,3	8,9	35,3	12,3	12,9	12,5
Completa	100,0	-	-	-	-	22,4	35,0
Sin Reserva	100,0	16,9	14,3	36,1	14,5	10,9	7,4
No consta	100,0	-	-	-	-	-	-
<b>Medio de Transporte</b>							
Total	100,0	16,6	13,4	36,0	14,2	11,3	8,5
Coche	100,0	18,6	11,4	37,6	14,5	11,4	6,6
Autobús	100,0	6,2	23,9	25,5	10,1	12,1	22,3
Avión	100,0	-	-	39,2	-	-	-
Tren	100,0	-	39,2	23,4	-	-	16,9
Otros	100,0	-	-	35,6	29,3	-	-
No contesta medios de transporte	-	-	-	-	-	-	-
<b>Motivo del Viaje</b>							
Total	100,0	16,6	13,4	36,0	14,2	11,3	8,5
Trabajo/Negocios	100,0	-	7,0	63,8	17,7	8,4	-
Estudios	100,0	-	89,1	-	-	-	-
Motivos religiosos, peregrinaciones, etc	100,0	19,7	10,7	38,3	10,7	13,0	7,6
Ocio, recreo, vacaciones	100,0	19,5	10,0	32,3	16,1	11,7	10,4
Otros motivos	100,0	-	-	39,9	-	-	19,5

.. Dato no disponible (menos de 50 registros)

Datos en azul: Base muestral entre 50 y 100 registros

MOVIMIENTOS TURÍSTICOS DE LOS ESPAÑOLES (FAMILITUR).

AÑO 2005

TABLA 7.1.: NIVEL DE ESTUDIOS Destino Comunidad Valenciana

Variables de Comportamiento	Datos Absolutos				
	NIVEL DE ESTUDIOS				
Alojamiento Principal	Total	Sin estudios	Estudios primarios	Estudios secundarios	Estudios superiores
<b>Total</b>	<b>18.212.649</b>	<b>5.596.836</b>	<b>4.801.742</b>	<b>3.984.137</b>	<b>3.829.934</b>
Alojamiento hotelero	3.172.248	906.991	804.814	742.728	717.714
Vivienda propia/multipropiedad	5.490.867	1.656.524	1.467.252	1.177.868	1.189.224
Vivienda alquilada	1.686.652	464.029	426.133	510.405	286.086
Vivienda de familiares o amigos (gratis)	6.736.238	2.276.005	1.753.451	1.235.202	1.471.580
Otro tipo	1.126.645	293.288	350.092	317.934	165.330
Origen	Total	Sin estudios	Estudios primarios	Estudios secundarios	Estudios superiores
<b>Total</b>	<b>18.212.649</b>	<b>5.596.836</b>	<b>4.801.742</b>	<b>3.984.137</b>	<b>3.829.934</b>
Andalucía	621.340	307.377	112.169	-	115.723
Aragón	446.071	105.007	113.877	75.846	151.341
Asturias (Principado de)	83.648	-	-	-	-
Baleares (Illes)	100.792	-	-	-	-
Canarias	-	-	-	-	-
Cantabria	36.128	-	-	-	-
Castilla-La Mancha	1.382.749	564.360	309.790	262.888	245.711
Castilla y León	323.199	87.963	88.538	71.753	74.945
Cataluña	1.207.210	411.052	248.712	225.463	321.985
Comunidad Valenciana	9.567.283	2.846.385	2.759.267	2.142.343	1.819.288
Extremadura	79.857	-	-	-	-
Galicia	153.039	91.298	-	-	-
Madrid (Comunidad de)	2.805.657	666.341	677.744	686.710	774.861
Murcia (Región de)	836.410	283.743	294.503	132.713	125.451
Navarra (Comunidad Foral de)	131.333	41.529	-	42.080	-
País Vasco	376.090	102.256	-	117.986	92.535
Rioja (La)	33.327	-	-	-	-
Duración de la Estancia	Total	Sin estudios	Estudios primarios	Estudios secundarios	Estudios superiores
<b>Total</b>	<b>18.212.649</b>	<b>5.596.836</b>	<b>4.801.742</b>	<b>3.984.137</b>	<b>3.829.934</b>
Corta duración	11.639.299	3.533.258	3.121.658	2.398.591	2.585.792
Larga duración	6.573.350	2.063.577	1.680.084	1.585.546	1.244.143
Forma de Organización	Total	Sin estudios	Estudios primarios	Estudios secundarios	Estudios superiores
<b>Total</b>	<b>18.212.649</b>	<b>5.596.836</b>	<b>4.801.742</b>	<b>3.984.137</b>	<b>3.829.934</b>
Con reserva	3.049.022	937.060	791.317	662.441	616.400
Completa	349.622	139.712	121.710	-	-
Sin Reserva	15.101.457	4.626.214	3.982.774	3.294.937	3.197.532
No consta	62.170	-	-	-	-
Medio de Transporte	Total	Sin estudios	Estudios primarios	Estudios secundarios	Estudios superiores
<b>Total</b>	<b>18.212.649</b>	<b>5.596.836</b>	<b>4.801.742</b>	<b>3.984.137</b>	<b>3.829.934</b>
Coché	15.523.832	4.750.774	4.134.556	3.383.794	3.254.707
Autobús	1.341.089	511.202	370.876	289.258	169.752
Avión	266.305	73.923	-	-	114.024
Tren	721.546	103.195	167.760	212.861	237.730
Otros	294.930	110.453	98.608	-	-
No contesta medios de transporte	-	-	-	-	-
Motivo del Viaje	Total	Sin estudios	Estudios primarios	Estudios secundarios	Estudios superiores
<b>Total</b>	<b>18.212.649</b>	<b>5.596.836</b>	<b>4.801.742</b>	<b>3.984.137</b>	<b>3.829.934</b>
Trabajo/Negocios	1.940.361	405.735	475.188	514.473	544.965
Estudios	834.215	78.697	286.849	356.351	112.317
Visita a familiares o amigos	4.416.051	1.575.753	1.046.814	825.210	968.274
Ocio, recreo, vacaciones	10.673.036	3.430.446	2.899.706	2.237.077	2.105.808
Otros motivos	348.986	106.203	97.404	-	104.003

.. Dato no disponible (menos de 50 registros)

Datos en azul: Base muestral entre 50 y 100 registros

MOVIMIENTOS TURÍSTICOS DE LOS ESPAÑOLES (FAMILITUR).

AÑO 2005

TABLA 7.2.: NIVEL DE ESTUDIOS Destino Comunidad Valenciana

Variables de Comportamiento	Porcentaje Vertical				
	NIVEL DE ESTUDIOS				
Alojamiento Principal	Total	Sin estudios	Estudios primarios	Estudios secundarios	Estudios superiores
<b>Total</b>	<b>100,0</b>	<b>100,0</b>	<b>100,0</b>	<b>100,0</b>	<b>100,0</b>
Alojamiento hotelero	17,4	16,2	16,8	18,6	18,7
Vivienda propia/multipropiedad	30,1	29,6	30,6	29,6	31,1
Vivienda alquilada	9,3	8,3	8,9	12,8	7,5
Vivienda de familiares o amigos (gratis)	37,0	40,7	36,5	31,0	38,4
Otro tipo	6,2	5,2	7,3	8,0	4,3
Origen	Total	Sin estudios	Estudios primarios	Estudios secundarios	Estudios superiores
<b>Total</b>	<b>100,0</b>	<b>100,0</b>	<b>100,0</b>	<b>100,0</b>	<b>100,0</b>
Andalucía	3,4	5,5	2,3	-	3,0
Aragón	2,4	1,9	2,4	1,9	4,0
Asturias (Principado de)	0,5	-	-	-	-
Baleares (Illes)	0,6	-	-	-	-
Canarias	-	-	-	-	-
Cantabria	0,2	-	-	-	-
Castilla-La Mancha	7,6	10,1	6,5	6,6	6,4
Castilla y León	1,8	1,6	1,8	1,8	2,0
Cataluña	6,6	7,3	5,2	5,7	8,4
Comunidad Valenciana	52,5	50,9	57,5	53,8	47,5
Extremadura	0,4	-	-	-	-
Galicia	0,8	1,6	-	-	-
Madrid (Comunidad de)	15,4	11,9	14,1	17,2	20,2
Murcia (Región de)	4,6	5,1	6,1	3,3	3,3
Navarra (Comunidad Foral de)	0,7	0,7	-	1,1	-
País Vasco	2,1	1,8	-	3,0	2,4
Rioja (La)	0,2	-	-	-	-
Duración de la Estancia	Total	Sin estudios	Estudios primarios	Estudios secundarios	Estudios superiores
<b>Total</b>	<b>100,0</b>	<b>100,0</b>	<b>100,0</b>	<b>100,0</b>	<b>100,0</b>
Corta duración	63,9	63,1	65,0	60,2	67,5
Larga duración	36,1	36,9	35,0	39,8	32,5
Forma de Organización	Total	Sin estudios	Estudios primarios	Estudios secundarios	Estudios superiores
<b>Total</b>	<b>100,0</b>	<b>100,0</b>	<b>100,0</b>	<b>100,0</b>	<b>100,0</b>
Con reserva	16,7	16,7	16,5	16,6	16,1
Completa	1,9	2,5	2,5	-	-
Sin Reserva	82,9	82,7	82,9	82,7	83,5
No consta	0,3	-	-	-	-
Medio de Transporte	Total	Sin estudios	Estudios primarios	Estudios secundarios	Estudios superiores
<b>Total</b>	<b>100,0</b>	<b>100,0</b>	<b>100,0</b>	<b>100,0</b>	<b>100,0</b>
Coche	85,2	84,9	86,1	84,9	85,0
Autobús	7,4	9,1	7,7	7,3	4,4
Avión	1,5	1,3	-	-	3,0
Tren	4,0	1,8	3,5	5,3	6,2
Otros	1,6	2,0	2,1	-	-
No contesta medios de transporte	-	-	-	-	-
Motivo del Viaje	Total	Sin estudios	Estudios primarios	Estudios secundarios	Estudios superiores
<b>Total</b>	<b>100,0</b>	<b>100,0</b>	<b>100,0</b>	<b>100,0</b>	<b>100,0</b>
Trabajo/Negocios	10,7	7,2	9,9	12,9	14,2
Estudios	4,6	1,4	6,0	8,9	2,9
Visita a familiares o amigos	24,2	28,2	21,8	20,7	25,3
Ocio, recreo, vacaciones	58,6	61,3	60,4	56,1	55,0
Otros motivos	1,9	1,9	2,0	-	2,7

.. Dato no disponible (menos de 50 registros)

Datos en azul: Base muestral entre 50 y 100 registros

MOVIMIENTOS TURÍSTICOS DE LOS ESPAÑOLES (FAMILITUR).

AÑO 2005

TABLA 7.3.: NIVEL DE ESTUDIOS Destino Comunidad Valenciana

Variables de Comportamiento	Porcentaje Horizontal				
	NIVEL DE ESTUDIOS				
Alojamiento Principal	Total	Sin estudios	Estudios primarios	Estudios secundarios	Estudios superiores
Total	100,0	30,7	26,4	21,9	21,0
Alojamiento hotelero	100,0	28,6	25,4	23,4	22,6
Vivienda propia/multipropiedad	100,0	30,2	26,7	21,5	21,7
Vivienda alquilada	100,0	27,5	25,3	30,3	17,0
Vivienda de familiares o amigos (gratis)	100,0	33,8	26,0	18,3	21,8
Otro tipo	100,0	26,0	31,1	28,2	14,7
Origen	Total	Sin estudios	Estudios primarios	Estudios secundarios	Estudios superiores
Total	100,0	30,7	26,4	21,9	21,0
Andalucía	100,0	49,5	18,1		18,6
Aragón	100,0	23,5	25,5	17,0	33,9
Asturias (Principado de)	100,0				
Baleares (Illes)	100,0				
Canarias					
Cantabria	100,0				
Castilla-La Mancha	100,0	40,8	22,4	19,0	17,8
Castilla y León	100,0	27,2	27,4	22,2	23,2
Cataluña	100,0	34,0	20,6	18,7	26,7
Comunidad Valenciana	100,0	29,8	28,8	22,4	19,0
Extremadura	100,0				
Galicia	100,0	59,7			
Madrid (Comunidad de)	100,0	23,7	24,2	24,5	27,6
Murcia (Región de)	100,0	33,9	35,2	15,9	15,0
Navarra (Comunidad Foral de)	100,0	31,6		32,0	
País Vasco	100,0	27,2		31,4	24,6
Rioja (La)	100,0				
Duración de la Estancia	Total	Sin estudios	Estudios primarios	Estudios secundarios	Estudios superiores
Total	100,0	30,7	26,4	21,9	21,0
Corta duración	100,0	30,4	26,8	20,6	22,2
Larga duración	100,0	31,4	25,6	24,1	18,9
Forma de Organización	Total	Sin estudios	Estudios primarios	Estudios secundarios	Estudios superiores
Total	100,0	30,7	26,4	21,9	21,0
Con reserva	100,0	30,7	26,0	21,7	20,2
Completa	100,0	40,0	34,8		
Sin Reserva	100,0	30,6	26,4	21,8	21,2
No consta	100,0				
Medio de Transporte	Total	Sin estudios	Estudios primarios	Estudios secundarios	Estudios superiores
Total	100,0	30,7	26,4	21,9	21,0
Coche	100,0	30,6	26,6	21,8	21,0
Autobús	100,0	38,1	27,7	21,6	12,7
Avión	100,0	27,8			42,8
Tren	100,0	14,3	23,3	29,5	32,9
Otros	100,0	37,5	33,4		
No contesta medios de transporte					
Motivo del Viaje	Total	Sin estudios	Estudios primarios	Estudios secundarios	Estudios superiores
Total	100,0	30,7	26,4	21,9	21,0
Trabajo/Negocios	100,0	20,9	24,5	26,5	28,1
Estudios	100,0	9,4	34,4	42,7	13,5
Visita a familiares o amigos	100,0	35,7	23,7	18,7	21,9
Ocio, recreo, vacaciones	100,0	32,1	27,2	21,0	19,7
Otros motivos	100,0	30,4	27,9		29,8

.. Dato no disponible (menos de 50 registros)

Datos en azul: Base muestral entre 50 y 100 registros

MOVIMIENTOS TURÍSTICOS DE LOS ESPAÑOLES (FAMILITUR).

AÑO 2005

TABLA 8.1.: SEXO

Variables de Comportamiento	Destino Comunidad Valenciana		
	Datos Absolutos		
	SEXO		
Alojamiento Principal	Total	Mujer	Varón
<b>Total</b>	<b>18.212.649</b>	<b>9.024.105</b>	<b>9.188.544</b>
Alojamiento hotelero	3.172.248	1.331.312	1.840.937
Vivienda propia/multipropiedad	5.490.867	3.079.083	2.411.783
Vivienda alquilada	1.686.652	852.784	833.867
Vivienda de familiares o amigos (gratis)	6.736.238	3.301.236	3.435.002
Otro tipo	1.126.645	459.689	666.956
Origen	Total	Mujer	Varón
<b>Total</b>	<b>18.212.649</b>	<b>9.024.105</b>	<b>9.188.544</b>
Andalucía	621.340	284.166	337.174
Aragón	446.071	286.379	159.693
Asturias (Principado de)	83.648	-	-
Balears (Illes)	100.792	-	63.390
Canarias	-	-	-
Cantabria	36.128	-	-
Castilla-La Mancha	1.382.749	566.396	816.353
Castilla y León	323.199	147.353	175.846
Cataluña	1.207.210	585.041	622.169
Comunidad Valenciana	9.567.283	4.950.237	4.617.045
Extremadura	79.857	-	58.850
Galicia	153.039	-	100.619
Madrid (Comunidad de)	2.805.657	1.392.043	1.413.613
Murcia (Región de)	836.410	401.174	435.236
Navarra (Comunidad Foral de)	131.333	54.872	76.461
País Vasco	376.090	166.378	209.712
Rioja (La)	33.327	-	-
Duración de la Estancia	Total	Mujer	Varón
<b>Total</b>	<b>18.212.649</b>	<b>9.024.105</b>	<b>9.188.544</b>
Corta duración	11.639.299	5.823.920	5.815.380
Larga duración	6.573.350	3.200.186	3.373.164
Forma de Organización	Total	Mujer	Varón
<b>Total</b>	<b>18.212.649</b>	<b>9.024.105</b>	<b>9.188.544</b>
Con reserva	3.049.022	1.598.706	1.428.195
Completa	349.622	196.753	152.869
Sin Reserva	15.101.457	7.393.245	7.708.212
No consta	62.170	-	-
Medio de Transporte	Total	Mujer	Varón
<b>Total</b>	<b>18.212.649</b>	<b>9.024.105</b>	<b>9.188.544</b>
Coche	15.523.832	7.555.796	7.968.036
Autobús	1.341.089	763.453	577.636
Avión	266.305	101.356	164.949
Tren	721.546	455.184	266.362
Otros	294.930	125.102	181.018
No contesta medios de transporte	-	-	-
Motivo del Viaje	Total	Mujer	Varón
<b>Total</b>	<b>18.212.649</b>	<b>9.024.105</b>	<b>9.188.544</b>
Trabajo/Negocios	1.940.361	427.067	1.513.295
Estudios	834.215	520.893	313.321
Visita a familiares o amigos	4.416.051	2.175.193	2.240.858
Ocio, recreo, vacaciones	10.673.036	5.693.800	4.979.236
Otros motivos	348.986	207.152	141.835

.. Dato no disponible (menos de 50 registros)

Datos en azul: Base muestral entre 50 y 100 registros

MOVIMIENTOS TURÍSTICOS DE LOS ESPAÑOLES (FAMILITUR).

AÑO 2005

TABLA 8.2.: SEXO

Destino

Comunidad Valenciana

Variables de Comportamiento	Porcentaje Vertical		
	SEXO		
Alojamiento Principal	Total	Mujer	Varón
<b>Total</b>	<b>100,0</b>	<b>100,0</b>	<b>100,0</b>
Alojamiento hotelero	17,4	14,8	20,0
Vivienda propia/multipropiedad	30,1	34,1	26,2
Vivienda alquilada	9,3	9,5	9,1
Vivienda de familiares o amigos (gratis)	37,0	36,6	37,4
Otro tipo	6,2	5,1	7,3
Origen	Total	Mujer	Varón
<b>Total</b>	<b>100,0</b>	<b>100,0</b>	<b>100,0</b>
Andalucía	3,4	3,1	3,7
Aragón	2,4	3,2	1,7
Asturias (Principado de)	0,5	-	-
Baleares (Illes)	0,6	-	0,7
Canarias	-	-	-
Cantabria	0,2	-	-
Castilla-La Mancha	7,6	6,3	8,9
Castilla y León	1,8	1,6	1,9
Cataluña	6,6	6,5	6,8
Comunidad Valenciana	52,5	54,9	50,2
Extremadura	0,4	-	0,6
Galicia	0,8	-	1,1
Madrid (Comunidad de)	15,4	15,4	15,4
Murcia (Región de)	4,6	4,4	4,7
Navarra (Comunidad Foral de)	0,7	0,6	0,8
País Vasco	2,1	1,8	2,3
Rioja (La)	0,2	-	-
Duración de la Estancia	Total	Mujer	Varón
<b>Total</b>	<b>100,0</b>	<b>100,0</b>	<b>100,0</b>
Corta duración	63,9	64,5	63,3
Larga duración	36,1	35,5	36,7
Forma de Organización	Total	Mujer	Varón
<b>Total</b>	<b>100,0</b>	<b>100,0</b>	<b>100,0</b>
Con reserva	16,7	17,7	15,5
Completa	1,9	2,2	1,7
Sin Reserva	82,9	81,9	83,9
No consta	0,3	-	-
Medio de Transporte	Total	Mujer	Varón
<b>Total</b>	<b>100,0</b>	<b>100,0</b>	<b>100,0</b>
Coche	85,2	83,7	86,7
Autobús	7,4	8,5	6,3
Avión	1,5	1,1	1,8
Tren	4,0	5,0	2,9
Otros	1,6	1,4	2,0
No contesta medios de transporte	-	-	-
Motivo del Viaje	Total	Mujer	Varón
<b>Total</b>	<b>100,0</b>	<b>100,0</b>	<b>100,0</b>
Trabajo/Negocios	10,7	4,7	16,5
Estudios	4,6	5,8	3,4
Visita a familiares o amigos	24,2	24,1	24,4
Ocio, recreo, vacaciones	58,6	63,1	54,2
Otros motivos	1,9	2,3	1,5

.. Dato no disponible (menos de 50 registros)

Datos en azul: Base muestral entre 50 y 100 registros



MOVIMIENTOS TURÍSTICOS DE LOS ESPAÑOLES (FAMILITUR).

AÑO 2005

TABLA 8.3.: SEXO

Destino	Comunidad Valenciana		
	Porcentaje Horizontal		
VARIABLES DE COMPORTAMIENTO	SEXO		
Alojamiento Principal	Total	Mujer	Varón
Total	100,0	49,5	50,5
Alojamiento hotelero	100,0	42,0	58,0
Vivienda propia/multipropiedad	100,0	56,1	43,9
Vivienda alquilada	100,0	50,6	49,4
Vivienda de familiares o amigos (gratis)	100,0	49,0	51,0
Otro tipo	100,0	40,8	59,2
Origen	Total	Mujer	Varón
Total	100,0	49,5	50,5
Andalucía	100,0	45,7	54,3
Aragón	100,0	64,2	35,8
Asturias (Principado de)	100,0	-	-
Baleares (Illes)	100,0	-	62,9
Canarias	-	-	-
Cantabria	100,0	-	-
Castilla-La Mancha	100,0	41,0	59,0
Castilla y León	100,0	45,6	54,4
Cataluña	100,0	48,5	51,5
Comunidad Valenciana	100,0	51,7	48,3
Extremadura	100,0	-	73,7
Galicia	100,0	-	65,7
Madrid (Comunidad de)	100,0	49,6	50,4
Murcia (Región de)	100,0	48,0	52,0
Navarra (Comunidad Foral de)	100,0	41,8	58,2
País Vasco	100,0	44,2	55,8
Rioja (La)	100,0	-	-
Duración de la Estancia	Total	Mujer	Varón
Total	100,0	49,5	50,5
Corta duración	100,0	50,0	50,0
Larga duración	100,0	48,7	51,3
Forma de Organización	Total	Mujer	Varón
Total	100,0	49,5	50,5
Con reserva	100,0	52,4	46,8
Completa	100,0	56,3	43,7
Sin Reserva	100,0	49,0	51,0
No consta	100,0	-	-
Medio de Transporte	Total	Mujer	Varón
Total	100,0	49,5	50,5
Coche	100,0	48,7	51,3
Autobús	100,0	56,9	43,1
Avión	100,0	38,1	61,9
Tren	100,0	63,1	36,9
Otros	100,0	42,4	61,4
No contesta medios de transporte	-	-	-
Motivo del Viaje	Total	Mujer	Varón
Total	100,0	49,5	50,5
Trabajo/Negocios	100,0	22,0	78,0
Estudios	100,0	62,4	37,6
Visita a familiares o amigos	100,0	49,3	50,7
Ocio, recreo, vacaciones	100,0	53,3	46,7
Otros motivos	100,0	59,4	40,6

.. Dato no disponible (menos de 50 registros)

Datos en azul: Base muestral entre 50 y 100 registros

MOVIMIENTOS TURÍSTICOS DE LOS ESPAÑOLES (FAMILITUR).

AÑO 2005

TABLA 9.1.: SITUACIÓN LABORAL Destino Comunidad Valenciana

Variables de Comportamiento	Datos Absolutos						
	SITUACIÓN LABORAL						
	Total	Asalariado a tiempo completo	Autónomo	Parado	Estudiante	Jubilado/Retirado	Otros
<b>Alojamiento Principal</b>							
<b>Total</b>	<b>18.212.649</b>	<b>7.741.556</b>	<b>1.430.306</b>	<b>413.349</b>	<b>2.470.822</b>	<b>1.230.569</b>	<b>4.926.047</b>
Alojamiento hotelero	3.172.248	1.545.092	294.817	-	269.214	302.818	760.307
Vivienda propia/multipropiedad	5.490.867	1.832.597	653.632	108.786	751.367	466.051	1.678.434
Vivienda alquilada	1.686.652	694.777	-	-	559.031	66.771	366.073
Vivienda de familiares o amigos (gratis)	6.736.238	3.048.210	321.293	202.780	783.248	351.898	2.028.809
Otro tipo	1.126.645	620.880	104.443	-	107.962	-	293.360
<b>Origen</b>							
<b>Total</b>	<b>18.212.649</b>	<b>7.741.556</b>	<b>1.430.306</b>	<b>312.975</b>	<b>2.470.822</b>	<b>1.230.569</b>	<b>5.026.421</b>
Andalucía	621.340	238.659	-	-	91.353	-	291.328
Aragón	446.071	160.580	61.697	-	50.516	-	173.278
Asturias (Principado de)	83.648	-	-	-	-	-	-
Balears (Illes)	100.792	-	-	-	-	-	-
Canarias	-	-	-	-	-	-	-
Cantabria	36.128	-	-	-	-	-	-
Castilla-La Mancha	1.382.749	680.281	91.623	-	182.141	-	428.704
Castilla y León	323.199	145.098	-	-	-	-	178.101
Cataluña	1.207.210	529.154	77.828	-	111.593	111.685	376.950
Comunidad Valenciana	9.567.283	3.773.124	813.773	119.179	1.471.777	615.179	2.774.251
Extremadura	79.857	-	-	-	-	-	-
Galicia	153.039	80.850	-	-	-	-	-
Madrid (Comunidad de)	2.805.657	1.371.042	152.684	-	308.564	225.872	747.495
Murcia (Región de)	836.410	409.041	-	-	-	-	427.369
Navarra (Comunidad Foral de)	131.333	42.441	-	-	-	-	-
País Vasco	376.090	137.561	-	-	-	-	238.529
Rioja (La)	33.327	-	-	-	-	-	-
<b>Duración de la Estancia</b>							
<b>Total</b>	<b>18.212.649</b>	<b>7.741.556</b>	<b>1.430.306</b>	<b>413.349</b>	<b>2.470.822</b>	<b>1.230.569</b>	<b>4.926.047</b>
Corta duración	11.639.299	5.044.415	1.081.290	284.537	1.309.731	635.977	3.283.349
Larga duración	6.573.350	2.697.141	349.017	128.812	1.161.091	594.592	1.642.697
<b>Forma de Organización</b>							
<b>Total</b>	<b>18.212.649</b>	<b>7.741.556</b>	<b>1.430.306</b>	<b>312.975</b>	<b>2.470.822</b>	<b>1.230.569</b>	<b>5.026.421</b>
Con reserva	3.049.022	1.274.308	189.406	-	276.412	323.117	985.779
Completa	349.622	95.903	-	-	-	91.020	162.699
Sin Reserva	15.101.457	6.428.577	1.224.761	264.818	264.818	878.796	6.039.687
No consta	62.170	-	-	-	-	-	-
<b>Medio de Transporte</b>							
<b>Total</b>	<b>18.212.649</b>	<b>7.741.556</b>	<b>1.430.306</b>	<b>312.975</b>	<b>2.470.822</b>	<b>1.230.569</b>	<b>5.026.421</b>
Coche	15.523.832	6.674.775	1.336.039	291.121	1.796.387	894.778	4.530.732
Autobús	1.341.089	509.008	-	-	314.346	199.743	317.992
Avión	266.305	153.830	-	-	-	-	-
Tren	721.546	216.705	-	-	290.506	91.592	122.743
Otros	294.930	178.800	-	-	-	-	-
No contesta medios de transporte	-	-	-	-	-	-	-
<b>Motivo del Viaje</b>							
<b>Total</b>	<b>18.212.649</b>	<b>7.741.556</b>	<b>1.430.306</b>	<b>413.349</b>	<b>2.470.822</b>	<b>1.230.569</b>	<b>4.926.047</b>
Trabajo/Negocios	1.940.361	1.560.750	235.704	-	-	-	143.907
Estudios	834.215	121.038	-	-	668.346	-	-
Visita a familiares o amigos	4.416.051	1.788.818	264.901	125.570	507.927	366.109	1.362.726
Ocio, recreo, vacaciones	10.673.036	4.145.281	872.007	268.216	1.232.911	805.623	3.348.998
Otros motivos	348.986	125.668	-	-	-	-	223.318

.. Dato no disponible (menos de 50 registros)

Datos en azul: Base muestral entre 50 y 100 registros

MOVIMIENTOS TURÍSTICOS DE LOS ESPAÑOLES (FAMILITUR).

AÑO 2005

TABLA 9.2.: SITUACIÓN LABORAL

Destino

Comunidad Valenciana

Variables de Comportamiento	Porcentaje Vertical						
	SITUACIÓN LABORAL						
	Total	Asalariado a tiempo completo	Autónomo	Parado	Estudiante	Jubilado/Retirado	Otros
<b>Alojamiento Principal</b>							
<b>Total</b>	<b>100,0</b>	<b>100,0</b>	<b>100,0</b>	<b>100,0</b>	<b>100,0</b>	<b>100,0</b>	<b>100,0</b>
Alojamiento hotelero	17,4	20,0	20,6	-	10,9	24,6	15,4
Vivienda propia/multipropiedad	30,1	23,7	45,7	26,3	30,4	37,9	34,1
Vivienda alquilada	9,3	9,0	-	-	22,6	5,4	7,4
Vivienda de familiares o amigos (gratis)	37,0	39,4	22,5	49,1	31,7	28,6	41,2
Otro tipo	6,2	8,0	7,3	-	4,4	-	6,0
<b>Origen</b>							
<b>Total</b>	<b>100,0</b>	<b>100,0</b>	<b>100,0</b>	<b>100,0</b>	<b>100,0</b>	<b>100,0</b>	<b>100,0</b>
Andalucía	3,4	3,1	-	-	3,7	-	5,8
Aragón	2,4	2,1	4,3	-	2,0	-	3,4
Asturias (Principado de)	0,5	-	-	-	-	-	-
Baleares (Illes)	0,6	-	-	-	-	-	-
Canarias	-	-	-	-	-	-	-
Cantabria	0,2	-	-	-	-	-	-
Castilla-La Mancha	7,6	8,8	6,4	-	7,4	-	8,5
Castilla y León	1,8	1,9	-	-	-	-	3,5
Cataluña	6,6	6,8	5,4	-	4,5	9,1	7,5
Comunidad Valenciana	52,5	48,7	56,9	38,1	59,6	50,0	55,2
Extremadura	0,4	-	-	-	-	-	-
Galicia	0,8	1,0	-	-	-	-	-
Madrid (Comunidad de)	15,4	17,7	10,7	-	12,5	18,4	14,9
Murcia (Región de)	4,6	5,3	-	-	-	-	8,5
Navarra (Comunidad Foral de)	0,7	0,5	-	-	-	-	-
País Vasco	2,1	1,8	-	-	-	-	4,7
Rioja (La)	0,2	-	-	-	-	-	-
<b>Duración de la Estancia</b>							
<b>Total</b>	<b>100,0</b>	<b>100,0</b>	<b>100,0</b>	<b>100,0</b>	<b>100,0</b>	<b>100,0</b>	<b>100,0</b>
Corta duración	63,9	65,2	75,6	68,8	53,0	51,7	66,7
Larga duración	36,1	34,8	24,4	31,2	47,0	48,3	33,3
<b>Forma de Organización</b>							
<b>Total</b>	<b>100,0</b>	<b>100,0</b>	<b>100,0</b>	<b>100,0</b>	<b>100,0</b>	<b>100,0</b>	<b>100,0</b>
Con reserva	16,7	16,5	13,2	-	11,2	26,3	19,6
Completa	1,9	1,2	-	-	-	7,4	3,2
Sin Reserva	82,9	83,0	85,6	84,6	10,7	71,4	120,2
No consta	0,3	-	-	-	-	-	-
<b>Medio de Transporte</b>							
<b>Total</b>	<b>100,0</b>	<b>100,0</b>	<b>100,0</b>	<b>100,0</b>	<b>100,0</b>	<b>100,0</b>	<b>100,0</b>
Coche	85,2	86,2	93,4	93,0	72,7	72,7	90,1
Autobús	7,4	6,6	-	-	12,7	16,2	6,3
Avión	1,5	2,0	-	-	-	-	-
Tren	4,0	2,8	-	-	11,8	7,4	2,4
Otros	1,6	2,3	-	-	-	-	-
No contesta medios de transporte	-	-	-	-	-	-	-
<b>Motivo del Viaje</b>							
<b>Total</b>	<b>100,0</b>	<b>100,0</b>	<b>100,0</b>	<b>100,0</b>	<b>100,0</b>	<b>100,0</b>	<b>100,0</b>
Trabajo/Negocios	10,7	20,2	16,5	-	-	-	2,9
Estudios	4,6	1,6	-	-	27,0	-	-
Visita a familiares o amigos	24,2	23,1	18,5	30,4	20,6	29,8	27,7
Ocio, recreo, vacaciones	58,6	53,5	61,0	64,9	49,9	65,5	68,0
Otros motivos	1,9	1,6	-	-	-	-	4,5

.. Dato no disponible (menos de 50 registros)

Datos en azul: Base muestral entre 50 y 100 registros

MOVIMIENTOS TURÍSTICOS DE LOS ESPAÑOLES (FAMILITUR).

AÑO 2005

TABLA 9.3.: SITUACIÓN LABORAL

Destino Comunidad Valenciana

Variables de Comportamiento	Porcentaje Horizontal						
	SITUACIÓN LABORAL						
	Total	Asalariado a tiempo completo	Autónomo	Parado	Estudiante	Jubilado/Retirado	Otros
<b>Alojamiento Principal</b>							
Total	100,0	42,5	7,9	2,3	13,6	6,8	27,0
Alojamiento hotelero	100,0	48,7	9,3	-	8,5	9,5	24,0
Vivienda propia/multipropiedad	100,0	33,4	11,9	2,0	13,7	8,5	30,6
Vivienda alquilada	100,0	41,2	-	-	33,1	4,0	21,7
Vivienda de familiares o amigos (gratis)	100,0	45,3	4,8	3,0	11,6	5,2	30,1
Otro tipo	100,0	55,1	9,3	-	9,6	-	26,0
<b>Origen</b>							
Total	100,0	42,5	7,9	1,7	13,6	6,8	27,6
Andalucía	100,0	38,4	-	-	14,7	-	46,9
Aragón	100,0	36,0	13,8	-	11,3	-	38,8
Asturias (Principado de)	100,0	-	-	-	-	-	-
Baleares (Illes)	100,0	-	-	-	-	-	-
Canarias	-	-	-	-	-	-	-
Cantabria	100,0	-	-	-	-	-	-
Castilla-La Mancha	100,0	49,2	6,6	-	13,2	-	31,0
Castilla y León	100,0	44,9	-	-	-	-	55,1
Cataluña	100,0	43,8	6,4	-	9,2	9,3	31,2
Comunidad Valenciana	100,0	39,4	8,5	1,2	15,4	6,4	29,0
Extremadura	100,0	-	-	-	-	-	-
Galicia	100,0	52,8	-	-	-	-	-
Madrid (Comunidad de)	100,0	48,9	5,4	-	11,0	8,1	26,6
Murcia (Región de)	100,0	48,9	-	-	-	-	51,1
Navarra (Comunidad Foral de)	100,0	32,3	-	-	-	-	-
País Vasco	100,0	36,6	-	-	-	-	63,4
Rioja (La)	100,0	-	-	-	-	-	-
<b>Duración de la Estancia</b>							
Total	100,0	42,5	7,9	2,3	13,6	6,8	27,0
Corta duración	100,0	43,3	9,3	2,4	11,3	5,5	28,2
Larga duración	100,0	41,0	5,3	2,0	17,7	9,0	25,0
<b>Forma de Organización</b>							
Total	100,0	42,5	7,9	1,7	13,6	6,8	27,6
Con reserva	100,0	41,8	6,2	-	9,1	10,6	32,3
Completa	100,0	27,4	-	-	-	26,0	46,5
Sin Reserva	100,0	42,6	8,1	1,8	1,8	5,8	40,0
No consta	100,0	-	-	-	-	-	-
<b>Medio de Transporte</b>							
Total	100,0	42,5	7,9	1,7	13,6	6,8	27,6
Coche	100,0	43,0	8,6	1,9	11,6	5,8	29,2
Autobús	100,0	38,0	-	-	23,4	14,9	23,7
Avión	100,0	57,8	-	-	-	-	-
Tren	100,0	30,0	-	-	40,3	12,7	17,0
Otros	100,0	60,6	-	-	-	-	-
No contesta medios de transporte	-	-	-	-	-	-	-
<b>Motivo del Viaje</b>							
Total	100,0	42,5	7,9	2,3	13,6	6,8	27,0
Trabajo/Negocios	100,0	80,4	12,1	-	-	-	7,4
Estudios	100,0	14,5	-	-	80,1	-	-
Visita a familiares o amigos	100,0	40,5	6,0	2,8	11,5	8,3	30,9
Ocio, recreo, vacaciones	100,0	38,8	8,2	2,5	11,6	7,5	31,4
Otros motivos	100,0	36,0	-	-	-	-	64,0

.. Dato no disponible (menos de 50 registros)

Datos en azul: Base muestral entre 50 y 100 registros