

ANDALUCÍA

Familitur



Año 2006



MINISTERIO
DE INDUSTRIA, TURISMO
Y COMERCIO

Secretaría de Estado de Turismo y Comercio

Secretaría General de Turismo



*Instituto de Estudios
Turísticos*

Instituto de Estudios Turísticos

Instituto de Estudios Turísticos (IET)
C/ José Lázaro Galdiano 6
28036 Madrid (España)

Teléfono:+34 913 433 500
Fax:+34 913 433 801

<http://www.iet.tourspain.es>

Índice de la publicación

	<u>Página</u>
Resumen.....	5
1. Introducción	7
2. La Comunidad de Andalucía como destino de los viajes de los residentes en España	9
3. Referencias metodológicas	19
4. Tablas de resultados:	23
<i>Año 2006.....</i>	<i>25</i>

Resumen

- ✓ De acuerdo con la estadística de Movimientos Turísticos de los residentes en España (FAMILITUR), durante el año 2006 los residentes en España realizaron un total de **27,8 millones de viajes** con destino Andalucía, un 1,7% menos que el año anterior.
- ✓ Los 27,8 millones de viajes a Andalucía generaron un total de **130,1 millones de pernoctaciones** (un 8,0% menos que en 2005), siendo la **estancia media de 4,7 noches por viaje**.
- ✓ Los principales **mercados de origen** fueron la propia **Andalucía** (71,3%) y la **Comunidad de Madrid** (8,5%).
- ✓ Durante el año 2006, el **30,9% de los viajes** que recibió Andalucía se realizaron **en periodos vacacionales y festivos**.
- ✓ Los viajes tuvieron una distribución claramente **estacional**, concentrándose el 39,4% en la temporada de **verano**.
- ✓ El **medio de transporte** más utilizado para acceder al destino fue el **coche**, elegido por un 81,7% de los turistas.
- ✓ Por lo que se refiere al **motivo principal** declarado por los turistas residentes para viajar a Andalucía, un 49,1% de ellos declararon viajar por motivos **ocio, recreo y vacaciones**, seguido de la **visita a familia o amigos** (27,7%) y los viajes por motivo de **trabajo o negocios** (14,2%).
- ✓ El **79,9% de los viajes** a Andalucía en 2006, **se efectuaron sin ningún tipo de reserva previa**. La fórmula del paquete turístico se utilizó en el 1,9% de los viajes, procediendo de otras comunidades el 70,5% de los viajes con paquete.
- ✓ En el **40,7% de los viajes con destino Andalucía** realizados por los residentes, se utilizó la **vivienda de familiares o amigos**, siendo el **hotelero** el alojamiento empleado en el **20,7%** de los viajes.
- ✓ La planificación del viaje a través de **Internet** se realizó **en el 12,6% de los casos**: en el 94,9% de las ocasiones para buscar información, en el 44,0% para efectuar una reserva y en el 15,0% para realizar el pago final.
- ✓ Las **actividades más habituales** en los viajes a Andalucía de los residentes en España fueron **ir de compras** (en el 63,5% de los viajes), **pasar por el campo** (49,0%), el **uso de la playa** (48,9%), **visitar a familiares o amigos** (45,2%), realizar **visitas culturales** (41,4%), salir de copas (34,9%) y las actividades gastronómicas (23,4%).
- ✓ El grado de **fidelidad** de los turistas fue elevado, ya que en un **86,4%** de los viajes a Andalucía **se repite visita**.

1. Introducción

Se presenta en este informe un repaso a los principales resultados para el año 2006 de la Comunidad de Andalucía como destino de los viajes de los residentes en España, obtenidos a partir de la Encuesta de Movimientos Turísticos de los Españoles (Familitur). No será objeto de análisis, por tanto, la Comunidad de Andalucía como origen¹ de viajes a otras Comunidades Autónomas o al extranjero.

En el epígrafe 2 se detallan las características básicas del conjunto de viajes con destino en la Comunidad de Andalucía para el año 2006, prestando especial atención a las principales características de los mismos.

Se incluye en el epígrafe 3 una breve nota metodológica sobre la Encuesta de Movimientos Turísticos de los Españoles (Familitur).

Por último, se ha introducido un anexo de tablas que recoge las principales variables analizadas en el texto.

¹ Para más información sobre los viajes con origen en la Comunidad de Andalucía consultar el Informe Nacional de Familitur 2006.

2. La Comunidad de Andalucía como destino de viajes de residentes en España

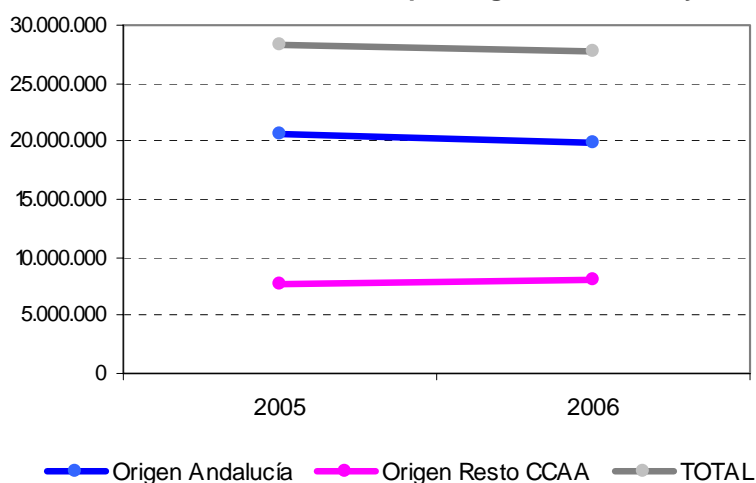
Año 2006

En el año 2006 se realizaron 27,8 millones de viajes con destino Andalucía

Andalucía se sitúa en el 2006 como principal destino receptor de los viajes realizados por los residentes en España dentro de nuestro país, Comunidad que con un total de 27.810.914, representa el 17,9% del total de viajes realizados con destino en el territorio nacional.

La Comunidad recibió 469.411 viajes menos que durante el año 2005, lo que supone un descenso del 1,7%, provocado principalmente por el descenso de los viajes procedentes de la propia Andalucía.

Evolución del número de entradas de turistas nacionales en Andalucía, por origen. Años 2005 y 2006



Fuente: IET. Movimientos Turísticos de los Españoles (Familitur)

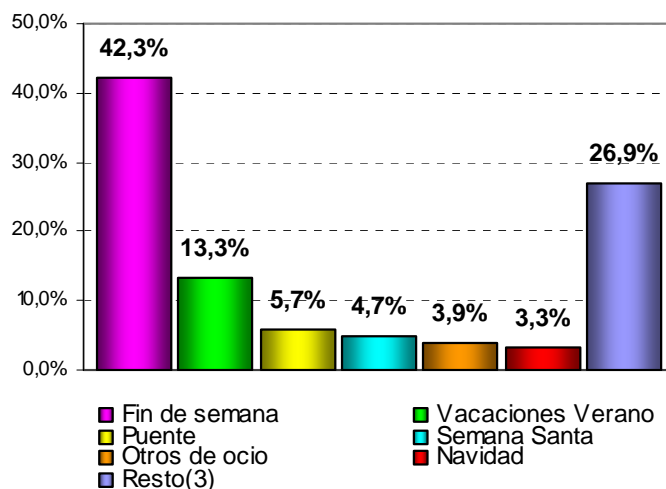
El 30,9% de los viajes con destino Andalucía se realizaron en periodos vacacionales

Del conjunto total de viajes nacionales que recibió Andalucía durante el año 2006, un 30,9% se realizaron en periodos vacacionales y festivos² (8.581.465) y un 42,3% fueron viajes de fin de semana (11.755.838).

Entre los viajes vacacionales y festivos, los de vacaciones de verano tuvieron el mayor peso (13,3% sobre el total), seguidos de los viajes de puente (5,7%), los de Semana Santa (4,7%), otros viajes de ocio (3,9%) y los viajes de Navidad (3,3%).

² Los viajes en periodos vacacionales y festivos incluyen: Viajes de vacaciones de verano, viajes de Semana Santa, viajes de Navidad, viajes de puente y otros viajes de ocio.

Porcentaje de Viajes a Andalucía según el Tipo de Viaje. Año 2006



Fuente: IET. Movimientos Turísticos de los Españoles (Familiar)

Los principales mercados de origen fueron la propia Andalucía (71,3% de los viajes) y Madrid (8,5%)

En cuanto a **mercados emisores**, son los propios andaluces los que generan el mayor número de **viajes** a Andalucía, representando el 71,3% del total de viajes que recibe la Comunidad. El segundo mercado en importancia, y a una gran distancia, lo constituyen los madrileños, generando un total de 2.368.862 viajes, lo que significa un 8,5% de los viajes recibidos. Este ranking es el mismo que se registró en el año 2005.

Los viajes de **fin de semana** los monopolizan en su práctica totalidad los andaluces, ya que el 89,0% proceden de la propia Comunidad.

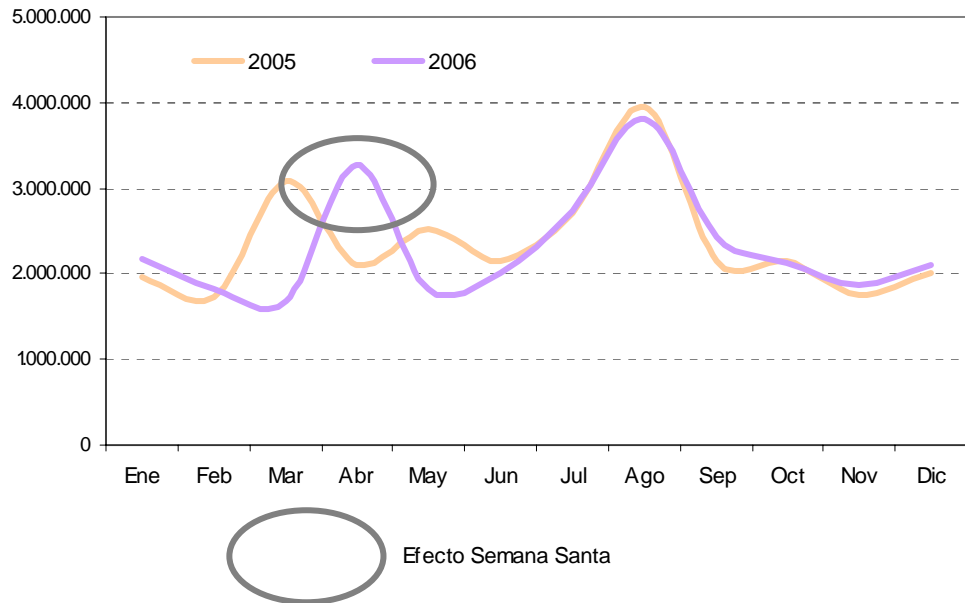
El mes de agosto concentró el 13,7% de los viajes del año

Los viajes tuvieron una distribución claramente **estacional**, concentrándose el 39,4% en la temporada de verano y siendo agosto el mes más elegido por los residentes en España para viajar a Andalucía, con un peso del 13,7% sobre el conjunto del año. Los viajes de Semana Santa hicieron que el mes de abril concentrara el 11,8% de los viajes del año. Los siguientes meses con mayor peso fueron julio con el 9,8% de los viajes y septiembre con el 8,7%.

En comparación con el año 2005, se produce un trasvase de los viajes de Semana Santa entre los meses de marzo y abril y también se observa una disminución de los viajes en mayo (puente de mayo) debido a la proximidad con el periodo festivo de la Semana Santa.

³ Incluye viajes de trabajo, recurrentes de trabajo, estudios, recurrentes de estudios, visita a familia o amigos, salud, práctica deportiva, religiosos, gestiones y otros de ocio.

Número de viajes de los residentes en España con destino en Andalucía. Evolución por meses. Años 2005 y 2006

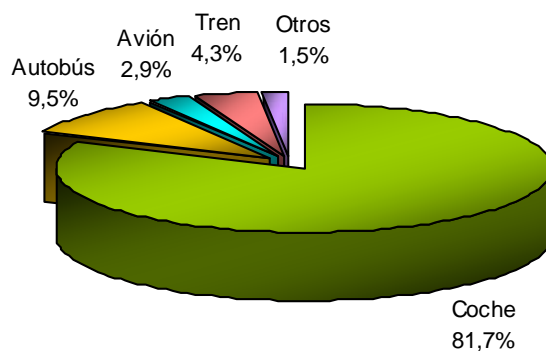


Fuente: IET. Movimientos Turísticos de los Españoles (Familiar)

El coche fue el medio de transporte utilizado en el 81,7% de los viajes a Andalucía

El **medio de transporte** más utilizado para acceder al destino fue el coche, elegido en un 81,7% de los viajes, seguido del autobús (9,5%), el tren (4,3%) y el avión (2,9%), distribución lógica si se tiene en cuenta que más de la mitad de los viajes proceden de la propia Comunidad.

Distribución porcentual de viajes según medio de transporte utilizado para acceder a Andalucía. Año 2006



Fuente: IET. Movimientos Turísticos de los Españoles (Familiar)

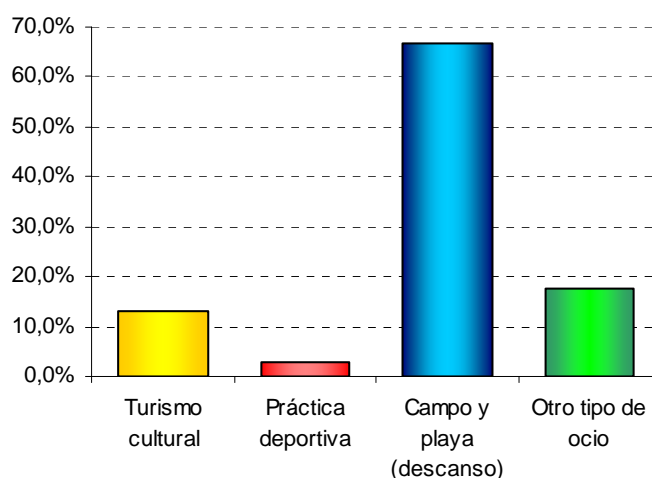
Con respecto al año 2005, disminuyen un 3,7% los viajes en coche y aumentan los viajes realizados en el resto de medios de transporte.

El motivo ocio, recreo y vacaciones motivó el 49,1% de los viajes con destino Andalucía

En cuanto al **motivo del viaje**, son principalmente dos los motivos por los cuales los residentes en España realizan viajes a Andalucía. El 49,1% (13,7 millones) de los viajes con destino en Andalucía declaran hacerlo por motivos relacionados con **ocio, recreo o vacaciones**. El principal motivo de ocio y recreo es el de *descansar en el campo o en la playa* en un 66,7% de los viajes por ocio, seguido de otro tipo de ocio (17,4%) y del *turismo cultural* (13,1%). Esta distribución de motivos se mantiene con respecto a la de años anteriores.

Más de la mitad (66,7%) de los viajes de ocio fueron viajes para disfrutar del campo o la playa

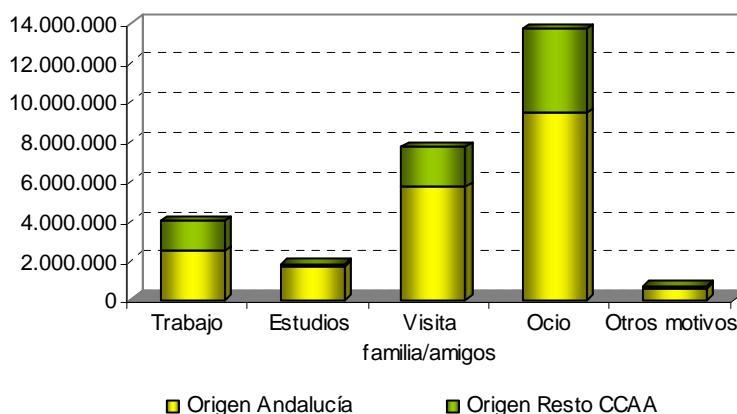
Distribución porcentual de los viajes según motivo OCIO/ RECREO/VACACIONES en Andalucía. Año 2006



Fuente: IET. Movimientos Turísticos de los Españoles (Familiar)

El segundo motivo con más peso es aquel relacionado con la visita a **familiares o amigos**, representando un 27,7% del total de motivos. El motivo de trabajo/negocios fue el tercero en importancia con un peso del 14,2% de los viajes.

Número de viajes por Origen, según Motivos. Destino Andalucía, Año 2006



Fuente: IET. Movimientos Turísticos de los Españoles (Familiar)

El 38,1% de los viajes de ocio a Andalucía procedió de otras comunidades

Como se puede observar en el gráfico, el peso de los viajes procedentes de Andalucía o del resto de comunidades fue distinto para cada motivo de viaje. Mientras que en los viajes por motivo de estudios sólo el 5,1% de los viajes procedió de fuera de la comunidad, el peso de los viajes procedentes de otras comunidades fue mayor en los viajes por trabajo (38,1%), ocio (38,1%) y para visitar a familiares o amigos (26,1%).

En comparación con el año 2005 aumentan un 5,9% los viajes por motivo de ocio y los viajes por trabajo (1,6%). En cambio, disminuyen los viajes para visitar a familiares o amigos en un 5,7%.



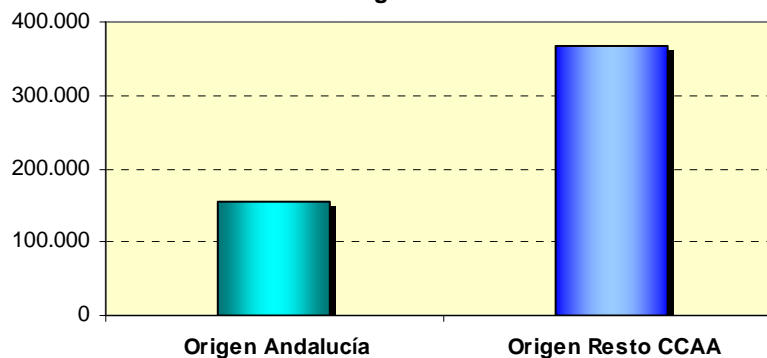
Fuente: IET. Movimientos Turísticos de los Españoles (Familiar)

En el 82,8% de los viajes con destino Andalucía no se realizó ningún tipo de reserva previa

En cuanto a la **organización** del viaje, el 79,9% de los viajes residentes en España que viajaron a Andalucía durante el año 2005 lo hicieron sin reserva previa, por el contrario, el 20,1% (5,6 millones de viajes) hizo reserva de algún tipo antes de viajar al lugar de destino. A la hora de reservar, los turistas con destino a Andalucía prefieren hacer las reservas directamente (11,3%) que a través de agencia (7,1%).

El paquete turístico se contrató en el 1,9% de los viajes con destino Andalucía, la mayoría de los cuales fueron contratados por turistas procedentes de otras comunidades (70,5% de los viajes con paquete turístico).

Número de viajes con Paquete Turístico en Andalucía, según origen. Año 2006



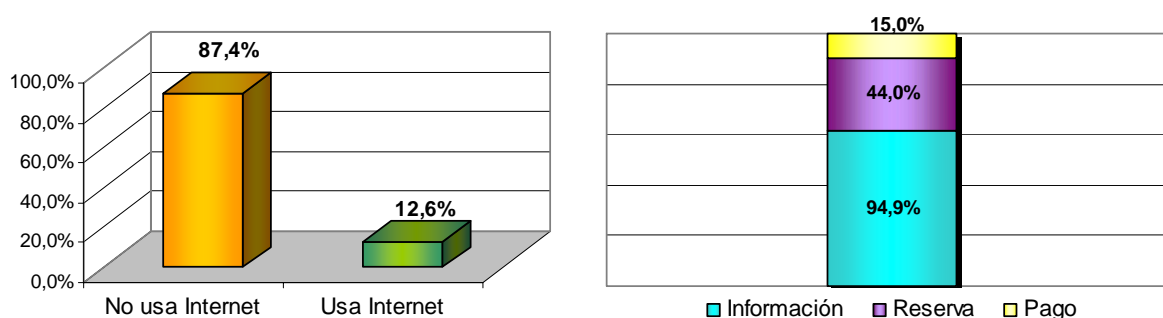
Fuente: IET. Movimientos Turísticos de los Españoles (Familitur)

El uso del paquete turístico en los viajes con destino en Andalucía aumentó en un 10,4% en el año 2006. Por su parte, los viajes en los que no se realizó reserva de ningún tipo disminuyeron un 4,7%.

El 12,6% de los viajes con destino Andalucía se planificó a través de Internet

A la hora de planificar y organizar el viaje, son aún pocas las personas que utilizan **Internet**. De todos los viajes que se realizaron a Andalucía durante el año 2006 tan sólo en el 12,6% se utilizó este medio. De ellos, en el 94,9% se utilizó para recoger información, el 44,0% para realizar reservas y sólo un 15,0% para realizar los pagos finales.

Porcentaje de viajes en los que se ha usado Internet para su organización con destino en Andalucía. Año 2006

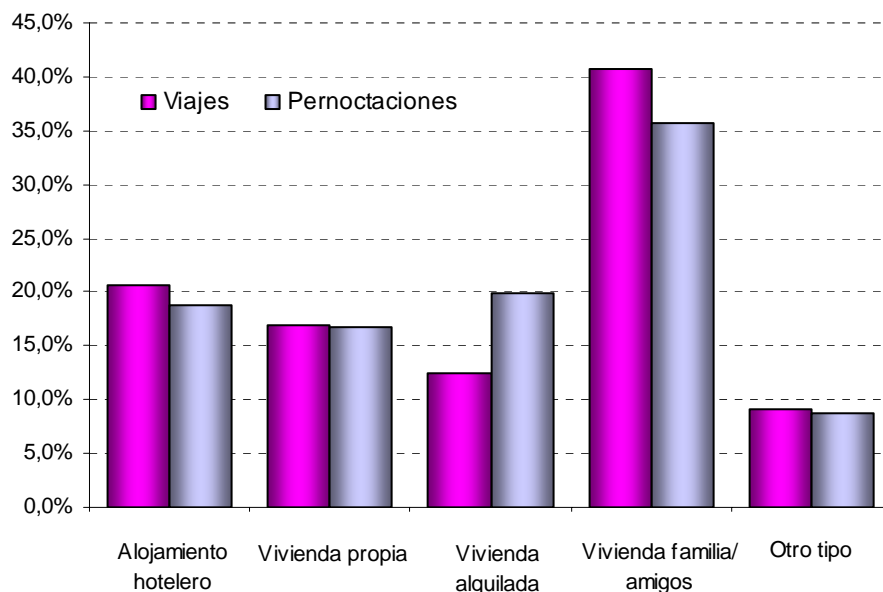


Fuente: IET. Movimientos Turísticos de los Españoles (Familitur)

El **tipo de alojamiento** preferido durante el año fue la vivienda de familiares o amigos, elegida en un 40,7% de los viajes (11,3 millones), seguido de hoteles o similares (20,7%), vivienda propia (16,9%) y la vivienda alquilada (12,5%).

Porcentaje de viajes y pernoctaciones según el Tipo de Alojamiento en Andalucía. Año 2006

El alojamiento hotelero se empleó en el 20,7% de los viajes a Andalucía

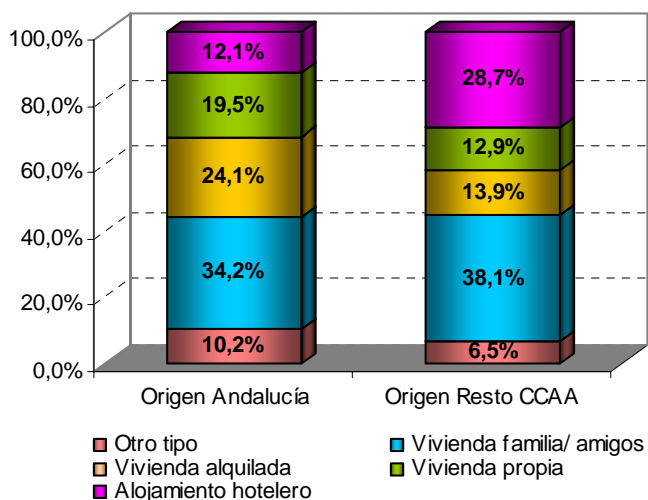


Fuente: IET. Movimientos Turísticos de los Españoles (Familitur)

Los 27,8 millones de viajes a Andalucía generaron 130,1 millones de pernoctaciones

Los 27,8 millones de viajes realizados a Andalucía durante el año 2006, generaron un total de 130,1 millones de **pernoctaciones** en Andalucía (un 8,0% menos que en 2005). Estas pernoctaciones se repartieron entre viviendas de familiares o amigos (35,7% de las pernoctaciones), vivienda alquilada (19,9%), hoteles o similares (18,8%) y viviendas propias (16,8%).

Peso de las pernoctaciones por Alojamiento, según origen. Destino Andalucía, Año 2006



Fuente: IET. Movimientos Turísticos de los Españoles (Familitur)

Según el origen de los viajes se aprecian diferencias en el tipo de alojamiento empleado. Así, el alojamiento hotelero representó el 28,7% de las pernoctaciones en los viajes procedentes de fuera de Andalucía y sólo el 12,1% en los viajes con origen en Andalucía. Por el contrario, el peso de las pernoctaciones con alojamiento en vivienda alquilada y en vivienda propia fue mayor en los viajes con origen en Andalucía (24,1% y 19,5% respectivamente) que en los viajes procedentes de otras comunidades (13,9% y 12,9%).

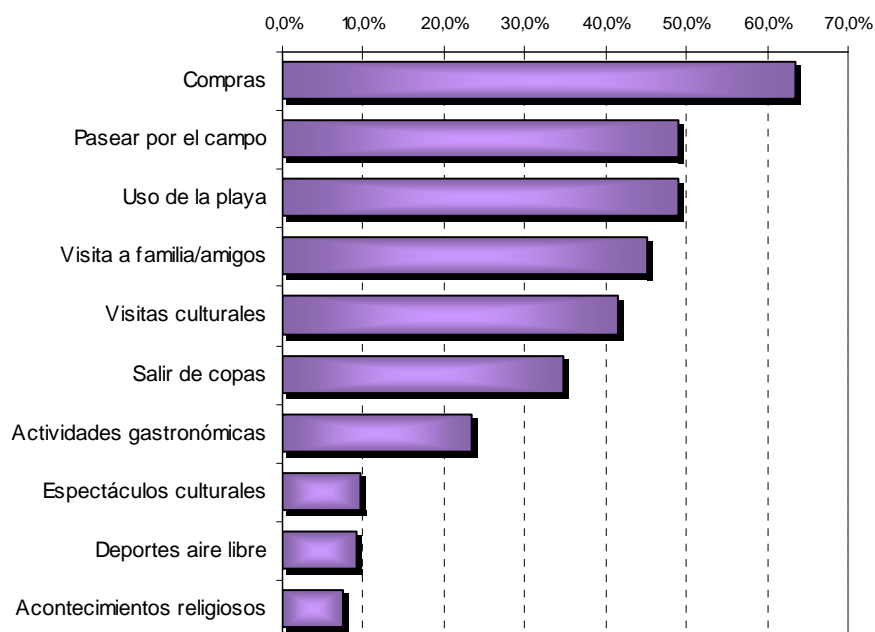
Las pernoctaciones en alojamiento hotelero aumentaron en un 6,9% en el año 2006, mientras que las pernoctaciones en el resto de alojamientos disminuyeron un 10,9%.

La estancia media en los viajes con destino Andalucía en 2005 fue de 4,7 noches

La **estancia media** en los viajes a Andalucía fue de 4,7 noches, algo superior a la media nacional (4,2). La estancia media más alta se dio en la vivienda alquilada con 7,5 noches, a ésta le siguieron la vivienda propia con 4,6 noches, el alojamiento hotelero (4,3 noches) y la vivienda de familiares o amigos (4,1 noches).

Las **actividades** más practicadas por los turistas durante el año 2006 fueron ir de compras (en el 63,5% de los viajes), pasear por el campo (49,0%), ir a la playa (48,9%), visitar a familiares o amigos (45,2%), las visitas culturales (41,4%), salir de copas (34,9%) y las actividades gastronómicas (23,4%).

Porcentaje de viajes según las actividades realizadas en los viajes con destino Andalucía . Año 2006



Fuente: IET. Movimientos Turísticos de los Españoles (Familitur)

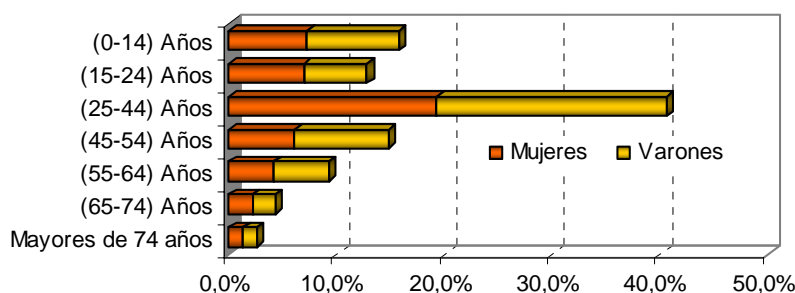
En cuanto al **grado de satisfacción** se puede decir que en líneas generales, las personas que realizaron viajes a Andalucía durante el 2006 quedaron bastante satisfechas. La puntuación otorgada a Andalucía por los turistas que la visitaron fue de 8,7 puntos de media, en una escala de 0 (muy insatisfactorio) a 10 (muy satisfactorio).

El 86,4% de los viajes se realizaron a lugares ya visitados

El grado de **fidelidad** de los turistas fue elevado, ya que en un 86,4% de los viajes a Andalucía se repite visita.

La distribución por **edad** y **sexo** de los turistas que entraron en Andalucía durante el año 2006 presentan rasgos muy similares a las de años anteriores.

**Distribución de los Turistas por Sexo y Edad en Andalucía.
Año 2006**



Fuente: IET. Movimientos Turísticos de los Españoles (Familiar)

El **perfil** del turista es de un varón (52,7%) o mujer (47,3%) joven con edades comprendidas entre los 25 y 44 años (40,5%), con estudios de segundo grado (38,2%), asalariado a tiempo completo (43,7%) y ocupado en diversos tipos de trabajo (empleados y administrativos, obreros de la industria y construcción, vendedores, etc).

3. Referencias metodológicas

La estadística Familitur fue implantada en junio de 1996 y está incluida en el Plan Estadístico Nacional 2005/2008. La información obtenida permite cumplir con las exigencias de información de la Unión Europea, plasmadas en la Directiva 95/57/CE del Consejo sobre la recogida de Información estadística en el ámbito del turismo.

La Estadística de Movimientos Turísticos de los Españoles (Familitur), elaborada por el Instituto de Estudios Turísticos, es la fuente estadística básica para el análisis del comportamiento turístico de los residentes en España.

Los principales objetivos de la estadística de Movimientos Turísticos de los Españoles (Familitur) son:

- La cuantificación de los flujos de viajeros españoles entre las distintas Comunidades Autónomas y hacia el extranjero.
- La caracterización de los viajes realizados en función de los aspectos más relevantes, como el motivo, la duración, el tipo de alojamiento, el medio de transporte, etc.

Se cuantifican los viajes realizados por cualquier motivo y se incluye también información sobre el excursionismo, es decir, sobre los desplazamientos que no llevan asociada pernoctación.

Clase de operación: Estadística realizada mediante encuestas a un panel de hogares.

Ambito: Hogares residentes en las distintas comunidades autónomas.

Universo: Conjunto de individuos residentes en viviendas familiares principales del territorio español.

Tipo de muestreo: Para la selección de los hogares se realiza un muestreo bietápico de conglomerados con submuestreo y estratificación de las unidades de primera etapa. Las unidades de primera etapa son las secciones censales, eligiéndose un total de 1.550. Las unidades de

segunda etapa son las viviendas familiares principales y se escogen ocho de cada sección censal.

Tamaño muestral: La muestra final resultante es de 12.400 hogares, que suponen alrededor de 40.000 individuos.

Recogida de la Información: La recogida de la información se efectúa mediante un sistema mixto, que combina la entrevista personal a domicilio con la encuesta telefónica. La primera toma, en la que se produce la captación de los panelistas, se realiza en el domicilio y las sucesivas tomas de datos se realizan del modo elegido por las familias.

Cambios metodológicos en el año 2005: En el año 2005 la estadística Familitur ha pasado de ser una encuesta con una periodicidad cuatrimestral a ser una encuesta mensual con periodos de referencia trimestrales, realizando encuestas mensualmente a submuestras de un tercio. Ello ha obligado a aumentar el número de entrevistas pasando de 32.400 a 49.600.

El cuestionario ha sido ampliado y rediseñado íntegramente, con un tratamiento individualizado y específico de la casi totalidad de los viajes. Se ha dado al cuestionario una estructura y una redacción más adecuada a la rememoración de cada tipo de viaje concreto. Se han aplicado nuevos criterios de clasificación de los viajes, usando categorías más precisas, evitando así los sesgos y omisiones inherentes a un tratamiento globalizado.

Se ha mejorado además el sistema de estimación utilizando en el cálculo de las ponderaciones la información estadística actualizada sobre la población inmigrante.

Estos cambios metodológicos introducidos en Familitur 2005⁴ han tenido un reflejo muy significativo en las estimaciones finales de la encuesta, con un fuerte impacto tanto en el nivel como en la estructura según la tipología de los viajes realizados por la población objeto de estudio.

⁴ El lector interesado puede consultar la Metodología 2005 de la Encuesta de Movimientos Turísticos de los Españoles (Familitur) disponible en la página Web del IET: www.iet.tourspain.es

- **Tipos de viaje**

Viajes vacacionales: Se incluyen en esta categoría los viajes de temporada, los de puente y otros viajes de ocio.

Viajes de temporada: Viajes de vacaciones de verano, Semana Santa y Navidad.

Viajes de vacaciones de verano: Viajes vacacionales realizados en la temporada de verano.

Viajes de Semana Santa: Viajes vacacionales realizados durante la última semana de Cuaresma.

Viajes de Navidad: Viajes vacacionales realizados en el tiempo inmediato al 25 de diciembre y este día, hasta la fiesta de Reyes.

Viajes de puente: Viajes realizados en días festivos o en los días que entre dos festivos o sumándose a uno festivo se aprovechan para vacación.

Otros viajes de ocio: Viajes de ocio realizados fuera de las temporadas de verano, Semana Santa o Navidad, puentes y fines de semana.

Difusión de la Información:

La información obtenida en Familitur se publica mensualmente en la página Web del Instituto de Estudios Turísticos, según lo dispuesto en el calendario de publicaciones del IET.

Anualmente se elabora una publicación sobre el conjunto del año en la que, además de comentarios y gráficos, se incluyen todas las tablas del plan de tabulación. Esta publicación está disponible en formato papel y electrónico (en la página Web). Las tablas de datos también se encuentran disponibles en soporte CD-Rom, pudiéndose imprimir o exportar directamente a Excel.

Toda la información sobre la encuesta, está accesible al público en el Centro de Documentación Turística de España (CDTE), del Instituto de Estudios Turísticos, c/ José Lázaro Galdiano 6, Madrid, en horario de 9 a 14 de lunes a viernes tel. +34 91 343 35 00, Fax +34 91 343 34 40. Está también disponible en la página del Instituto de Estudios Turísticos: www.iet.tourspain.es

RESUMEN FAMILITUR DESTINO ANDALUCÍA 2006

Principales indicadores	Total	
Número de viajes	27.810.914	
Número de pernoctaciones	130.063.162	
Estancia media	4,7	
	Núm. Viajes	% Vertical
CCAA de Origen		
Andalucía	19.821.235	71,3%
Resto de CCAA	7.989.679	28,7%
Tipo de viaje		
Fin de semana	11.755.838	42,3%
Puente	1.583.554	5,7%
Vacaciones de verano	3.699.477	13,3%
Semana Santa	1.311.956	4,7%
Navidad	913.760	3,3%
Otros de ocio	1.072.718	3,9%
Resto	7.473.611	26,9%
Alojamiento principal		
Hotelero	5.759.502	20,7%
No Hotelero	22.051.412	79,3%
Medio de transporte		
Por carretera	25.379.420	91,3%
Otros	2.431.494	8,7%
Forma de organización		
Con reserva	5.589.642	20,1%
Sin reserva	22.221.272	79,9%
Uso de Internet *		
No usan Internet	7.568.291	87,4%
Usan Internet	1.086.640	12,6%
Información	1.031.508	94,9%
Reservas	477.719	44,0%
Pago final	162.512	15,0%
Actividades realizadas *		
Compras	5.539.029	63,5%
Pasear por el campo	4.276.357	49,0%
Uso de la playa	4.263.805	48,9%
Visita a familia/amigos	3.940.271	45,2%
Visitas culturales	3.611.941	41,4%
Salir de copas	3.040.618	34,9%
Actividades gastronómicas	2.044.886	23,4%
Espectáculos culturales	838.922	9,6%
Deportes aire libre	792.638	9,1%
Acontecimientos religiosos	658.581	7,6%
Parques temáticos	260.350	3,0%
Deportes náuticos	167.025	1,9%
Otros deportes	236.392	2,7%
Espectáculos deportivos	141.175	1,6%
Repite visita *		
Si	17.470.809	86,4%
No	2.760.733	13,6%
Grado de satisfacción *		
Puntuación de 0 a 10	8,7	-

* Sobre viajes con información de la variable

MOVIMIENTOS TURÍSTICOS DE LOS ESPAÑOLES (FAMILITUR).

AÑO 2006

TABLA 1.1.: TIPO DE ALOJAMIENTO Destino Andalucía

Variables de Comportamiento	Datos Absolutos					
	TIPO DE ALOJAMIENTO					
	Total	Alojamiento hotelero	Vivienda propia/multipropiedad	Vivienda alquilada	Vivienda de familiares o amigos	Otro tipo
Origen						
Total	27.810.914	5.759.502	4.702.798	3.467.229	11.321.978	2.559.406
Andalucía	19.821.235	2.722.787	4.038.811	2.714.174	8.515.670	1.829.793
Aragón	66.331	-	-	-	-	-
Asturias (Principado de)	88.428	-	-	-	-	-
Baleares (Illes)	202.223	-	-	-	129.387	-
Canarias	82.768	-	-	-	-	-
Cantabria	63.951	47.468	-	-	-	-
Castilla-La Mancha	827.906	202.553	-	82.563	278.676	153.978
Castilla y León	313.187	156.984	-	-	69.223	-
Cataluña	950.379	349.736	66.514	-	479.832	-
Comunidad Valenciana	1.183.111	429.830	87.412	-	432.378	154.893
Extremadura	703.334	274.606	56.323	134.596	177.616	60.194
Galicia	175.834	91.563	-	-	-	-
Madrid (Comunidad de)	2.368.862	817.311	228.133	300.235	887.000	136.183
Murcia (Región de)	605.867	332.972	66.406	-	102.675	65.829
Navarra (Comunidad Foral de)	80.782	-	-	-	-	-
País Vasco	251.625	139.883	-	-	-	-
Rioja (La)	25.090	-	-	-	-	-
Duración de la Estancia						
Total	27.810.914	5.759.502	4.702.798	3.467.229	11.321.978	2.559.406
Corta duración	17.329.543	3.218.063	3.687.514	488.660	8.391.697	1.543.609
Larga duración	10.481.371	2.541.439	1.015.285	2.978.568	2.930.282	1.015.797
Forma de Organización						
Total	27.810.914	5.759.502	4.702.798	3.467.229	11.321.978	2.559.406
Con reserva	5.589.642	3.735.647	111.404	297.173	671.601	773.818
Completa	522.358	489.390	-	-	-	-
Sin Reserva	22.169.486	1.984.806	4.591.395	3.170.057	10.648.185	1.775.043
No consta	-	-	-	-	-	-
Medio de Transporte						
Total	27.810.914	5.759.502	4.702.798	3.467.229	11.321.978	2.559.406
Coche	22.729.628	4.385.604	4.339.948	2.117.928	9.879.839	2.006.310
Autobús	2.649.792	607.353	218.241	902.315	740.426	181.457
Avión	794.885	453.820	-	-	257.941	-
Tren	1.200.874	231.452	109.916	404.239	418.172	-
Otros	430.817	81.274	-	-	-	320.451
No contesta medios de transporte	-	-	-	-	-	-
Motivo del Viaje						
Total	27.810.914	5.759.502	4.702.798	3.467.229	11.321.978	2.559.406
Trabajo/Negocios	3.960.127	1.623.935	286.296	1.006.869	452.650	590.377
Estudios	1.784.438	-	175.329	1.321.267	112.233	144.678
Visita a familiares o amigos	7.706.594	305.952	666.993	-	6.564.778	135.260
Ocio, recreo, vacaciones	13.655.566	3.653.586	3.461.741	1.063.863	4.060.261	1.416.116
Otros motivos	704.188	145.098	112.440	-	132.058	261.730

- Dato no disponible (menos de 50 registros)

Datos en azul: Base muestral entre 50 y 100 registros

MOVIMIENTOS TURÍSTICOS DE LOS ESPAÑOLES (FAMILITUR).

AÑO 2006

TABLA 1.2.: TIPO DE ALOJAMIENTO Destino Andalucía

Variables de Comportamiento	Porcentaje Vertical					
	TIPO DE ALOJAMIENTO					
Origen	Total	Alojamiento hotelero	Vivienda propia/multipropiedad	Vivienda alquilada	Vivienda de familiares o amigos	Otro tipo
Total	100,0	100,0	100,0	100,0	100,0	100,0
Andalucía	71,3	47,3	85,9	78,3	75,2	71,5
Aragón	0,2	-	-	-	-	-
Asturias (Principado de)	0,3	-	-	-	-	-
Balears (Illes)	0,7	-	-	-	1,1	-
Canarias	0,3	-	-	-	-	-
Cantabria	0,2	0,8	-	-	-	-
Castilla-La Mancha	3,0	3,5	-	2,4	2,5	6,0
Castilla y León	1,1	2,7	-	-	0,6	-
Cataluña	3,4	6,1	1,4	-	4,2	-
Comunidad Valenciana	4,3	7,5	1,9	-	3,8	6,1
Extremadura	2,5	4,8	1,2	3,9	1,6	2,4
Galicia	0,6	1,6	-	-	-	-
Madrid (Comunidad de)	8,5	14,2	4,9	8,7	7,8	5,3
Murcia (Región de)	2,2	5,8	1,4	-	0,9	2,6
Navarra (Comunidad Foral de)	0,3	-	-	-	-	-
País Vasco	0,9	2,4	-	-	-	-
Rioja (La)	0,1	-	-	-	-	-
Duración de la Estancia	Total	Alojamiento hotelero	Vivienda propia/multipropiedad	Vivienda alquilada	Vivienda de familiares o amigos	Otro tipo
Total	100,0	100,0	100,0	100,0	100,0	100,0
Corta duración	62,3	55,9	78,4	14,1	74,1	60,3
Larga duración	37,7	44,1	21,6	85,9	25,9	39,7
Forma de Organización	Total	Alojamiento hotelero	Vivienda propia/multipropiedad	Vivienda alquilada	Vivienda de familiares o amigos	Otro tipo
Total	100,0	100,0	100,0	100,0	100,0	100,0
Con reserva	20,1	64,9	2,4	8,6	5,9	30,2
Completa	1,9	8,5	-	-	-	-
Sin Reserva	79,7	34,5	97,6	91,4	94,0	69,4
No consta	-	-	-	-	-	-
Medio de Transporte	Total	Alojamiento hotelero	Vivienda propia/multipropiedad	Vivienda alquilada	Vivienda de familiares o amigos	Otro tipo
Total	100,0	100,0	100,0	100,0	100,0	100,0
Coche	81,7	76,1	92,3	61,1	87,3	78,4
Autobús	9,5	10,5	4,6	26,0	6,5	7,1
Avión	2,9	7,9	-	-	2,3	-
Tren	4,3	4,0	2,3	11,7	3,7	-
Otros	1,5	1,4	-	-	-	12,5
No contesta medios de transporte	-	-	-	-	-	-
Motivo del Viaje	Total	Alojamiento hotelero	Vivienda propia/multipropiedad	Vivienda alquilada	Vivienda de familiares o amigos	Otro tipo
Total	100,0	100,0	100,0	100,0	100,0	100,0
Trabajo/Negocios	14,2	28,2	6,1	29,0	4,0	23,1
Estudios	6,4	-	3,7	38,1	1,0	5,7
Visita a familiares o amigos	27,7	5,3	14,2	-	58,0	5,3
Ocio, recreo, vacaciones	49,1	63,4	73,6	30,7	35,9	55,3
Otros motivos	2,5	2,5	2,4	-	1,2	10,2

- Dato no disponible (menos de 50 registros)

Datos en azul: Base muestral entre 50 y 100 registros

MOVIMIENTOS TURÍSTICOS DE LOS ESPAÑOLES (FAMILITUR).

AÑO 2006

TABLA 1.3.: TIPO DE ALOJAMIENTO Destino Andalucía

Variables de Comportamiento	Porcentaje Horizontal					
	TIPO DE ALOJAMIENTO					
Origen	Total	Alojamiento hotelero	Vivienda propia/multipropiedad	Vivienda alquilada	Vivienda de familiares o amigos	Otro tipo
Total	100,0	20,7	16,9	12,5	40,7	9,2
Andalucía	100,0	13,7	20,4	13,7	43,0	9,2
Aragón	100,0	-	-	-	-	-
Asturias (Principado de)	100,0	-	-	-	-	-
Baleares (Illes)	100,0	-	-	-	64,0	-
Canarias	100,0	-	-	-	-	-
Cantabria	100,0	74,2	-	-	-	-
Castilla-La Mancha	100,0	24,5	-	10,0	33,7	18,6
Castilla y León	100,0	50,1	-	-	22,1	-
Cataluña	100,0	36,8	7,0	-	50,5	-
Comunidad Valenciana	100,0	36,3	7,4	-	36,5	13,1
Extremadura	100,0	39,0	8,0	19,1	25,3	8,6
Galicia	100,0	52,1	-	-	-	-
Madrid (Comunidad de)	100,0	34,5	9,6	12,7	37,4	5,7
Murcia (Región de)	100,0	55,0	11,0	-	16,9	10,9
Navarra (Comunidad Foral de)	100,0	-	-	-	-	-
País Vasco	100,0	55,6	-	-	-	-
Rioja (La)	100,0	-	-	-	-	-
Duración de la Estancia	Total	Alojamiento hotelero	Vivienda propia/multipropiedad	Vivienda alquilada	Vivienda de familiares o amigos	Otro tipo
Total	100,0	20,7	16,9	12,5	40,7	9,2
Corta duración	100,0	18,6	21,3	2,8	48,4	8,9
Larga duración	100,0	24,2	9,7	28,4	28,0	9,7
Forma de Organización	Total	Alojamiento hotelero	Vivienda propia/multipropiedad	Vivienda alquilada	Vivienda de familiares o amigos	Otro tipo
Total	100,0	20,7	16,9	12,5	40,7	9,2
Con reserva	100,0	66,8	2,0	5,3	12,0	13,8
Completa	100,0	93,7	-	-	-	-
Sin Reserva	100,0	9,0	20,7	14,3	48,0	8,0
No consta	-	-	-	-	-	-
Medio de Transporte	Total	Alojamiento hotelero	Vivienda propia/multipropiedad	Vivienda alquilada	Vivienda de familiares o amigos	Otro tipo
Total	100,0	20,7	16,9	12,5	40,7	9,2
Coche	100,0	19,3	19,1	9,3	43,5	8,8
Autobús	100,0	22,9	8,2	34,1	27,9	6,8
Avión	100,0	57,1	-	-	32,5	-
Tren	100,0	19,3	9,2	33,7	34,8	-
Otros	100,0	18,9	-	-	-	74,4
No contesta medios de transporte	-	-	-	-	-	-
Motivo del Viaje	Total	Alojamiento hotelero	Vivienda propia/multipropiedad	Vivienda alquilada	Vivienda de familiares o amigos	Otro tipo
Total	100,0	20,7	16,9	12,5	40,7	9,2
Trabajo/Negocios	100,0	41,0	7,2	25,4	11,4	14,9
Estudios	100,0	-	9,8	74,0	6,3	8,1
Visita a familiares o amigos	100,0	4,0	8,7	-	85,2	1,8
Ocio, recreo, vacaciones	100,0	26,8	25,4	7,8	29,7	10,4
Otros motivos	100,0	20,6	16,0	-	18,8	37,2

- Dato no disponible (menos de 50 registros)

Datos en azul: Base muestral entre 50 y 100 registros

MOVIMIENTOS TURÍSTICOS DE LOS ESPAÑOLES (FAMILITUR).

AÑO 2006

TABLA 2.1.: DURACIÓN DE LA ESTANCIA

Destino Andalucía


Variables de Comportamiento	Datos Absolutos		
	DURACIÓN DE LA ESTANCIA ¹		
	Total	Corta duración	Larga duración
Alojamiento Principal			
Total	27.810.914	17.329.543	10.481.371
Alojamiento hotelero	5.759.502	3.218.063	2.541.439
Vivienda propia/multipropiedad	4.702.798	3.687.514	1.015.285
Vivienda alquilada	3.467.229	488.660	2.978.568
Vivienda de familiares o amigos (gratis)	11.321.978	8.391.697	2.930.282
Otro tipo	2.559.406	1.543.609	1.015.797
Origen	Total	Corta duración	Larga duración
Total	27.810.914	17.329.543	10.481.371
Andalucía	19.821.235	14.004.410	5.816.825
Aragón	66.331	-	-
Asturias (Principado de)	88.428	-	74.444
Balears (Illes)	202.223	-	159.538
Canarias	82.768	-	-
Cantabria	63.951	-	53.703
Castilla-La Mancha	827.906	413.441	414.466
Castilla y León	313.187	81.945	231.242
Cataluña	950.379	261.281	689.098
Comunidad Valenciana	1.183.111	715.878	467.232
Extremadura	703.334	265.202	438.132
Galicia	175.834	-	144.747
Madrid (Comunidad de)	2.368.862	995.384	1.373.478
Murcia (Región de)	605.867	413.821	192.046
Navarra (Comunidad Foral de)	80.782	-	65.353
País Vasco	251.625	-	206.381
Rioja (La)	25.090	-	23.193
Forma de Organización	Total	Corta duración	Larga duración
Total	27.810.914	17.329.543	10.481.371
Con reserva	5.589.642	2.682.615	2.907.028
Completa	522.358	166.325	356.033
Sin Reserva	22.169.486	14.624.356	7.545.130
No consta	-	-	-
Medio de Transporte	Total	Corta duración	Larga duración
Total	27.810.914	17.329.543	10.481.371
Coche	22.729.628	15.320.991	7.408.637
Autobús	2.649.792	1.022.488	1.627.304
Avión	794.885	278.131	516.754
Tren	1.200.874	423.516	777.358
Otros	430.817	279.498	151.318
No contesta medios de transporte	-	-	-
Motivo del Viaje	Total	Corta duración	Larga duración
Total	27.810.914	17.329.543	10.481.371
Trabajo/Negocios	3.960.127	2.054.427	1.905.701
Estudios	1.784.438	90.711	1.693.726
Visita a familiares o amigos	7.706.594	6.117.586	1.589.008
Ocio, recreo, vacaciones	14.126.555	8.874.396	5.252.159
Otros motivos	233.199	192.422	-

¹ Corta duración: de 1 a 3 noches.

Larga duración: 4 noches o más

- Dato no disponible (menos de 50 registros)

Datos en azul: Base muestral entre 50 y 100 registros

 Instituto de Estudios Turísticos, IET <http://www.iet.tourspain.es>

MOVIMIENTOS TURÍSTICOS DE LOS ESPAÑOLES (FAMILITUR).

AÑO 2006

TABLA 2.2.: DURACIÓN DE LA ESTANCIA Destino Andalucía

Variables de Comportamiento	Porcentaje Vertical		
	DURACIÓN DE LA ESTANCIA		
Alojamiento Principal	Total	Corta duración	Larga duración
Total	100,0	100,0	100,0
Alojamiento hotelero	20,7	18,6	24,2
Vivienda propia/multipropiedad	16,9	21,3	9,7
Vivienda alquilada	12,5	2,8	28,4
Vivienda de familiares o amigos (gratis)	40,7	48,4	28,0
Otro tipo	9,2	8,9	9,7
Origen	Total	Corta duración	Larga duración
Total	100,0	100,0	100,0
Andalucía	71,3	80,8	55,5
Aragón	0,2	-	-
Asturias (Principado de)	0,3	-	0,7
Balears (Illes)	0,7	-	1,5
Canarias	0,3	-	-
Cantabria	0,2	-	0,5
Castilla-La Mancha	3,0	2,4	4,0
Castilla y León	1,1	0,5	2,2
Cataluña	3,4	1,5	6,6
Comunidad Valenciana	4,3	4,1	4,5
Extremadura	2,5	1,5	4,2
Galicia	0,6	-	1,4
Madrid (Comunidad de)	8,5	5,7	13,1
Murcia (Región de)	2,2	2,4	1,8
Navarra (Comunidad Foral de)	0,3	-	0,6
País Vasco	0,9	-	2,0
Rioja (La)	0,1	-	0,2
Forma de Organización	Total	Corta duración	Larga duración
Total	100,0	100,0	100,0
Con reserva	20,1	15,5	27,7
Completa	1,9	1,0	3,4
Sin Reserva	79,7	84,4	72,0
No consta	-	-	-
Medio de Transporte	Total	Corta duración	Larga duración
Total	100,0	100,0	100,0
Coche	81,7	88,4	70,7
Autobús	9,5	5,9	15,5
Avión	2,9	1,6	4,9
Tren	4,3	2,4	7,4
Otros	1,5	1,6	1,4
No contesta medios de transporte	-	-	-
Motivo del Viaje	Total	Corta duración	Larga duración
Total	100,0	100,0	100,0
Trabajo/Negocios	14,2	11,9	18,2
Estudios	6,4	0,5	16,2
Visita a familiares o amigos	27,7	35,3	15,2
Ocio, recreo, vacaciones	50,8	51,2	50,1
Otros motivos	0,8	1,1	-

¹ Corta duración: de 1 a 3 noches.

Larga duración: 4 noches o más

- Dato no disponible (menos de 50 registros)

Datos en azul: Base muestral entre 50 y 100 registros

MOVIMIENTOS TURÍSTICOS DE LOS ESPAÑOLES (FAMILITUR).

AÑO 2006

TABLA 2.3.: DURACIÓN DE LA ESTANCIA

Destino

Andalucía


Variables de Comportamiento	Porcentaje Horizontal		
	DURACIÓN DE LA ESTANCIA		
	Total	Corta duración	Larga duración
Alojamiento Principal			
Total	100,0	62,3	37,7
Alojamiento hotelero	100,0	55,9	44,1
Vivienda propia/multipropiedad	100,0	78,4	21,6
Vivienda alquilada	100,0	14,1	85,9
Vivienda de familiares o amigos (gratis)	100,0	74,1	25,9
Otro tipo	100,0	60,3	39,7
Origen	Total	Corta duración	Larga duración
Total	100,0	62,3	37,7
Andalucía	100,0	70,7	29,3
Aragón	100,0	-	-
Asturias (Principado de)	100,0	-	84,2
Balears (Illes)	100,0	-	78,9
Canarias	100,0	-	-
Cantabria	100,0	-	84,0
Castilla-La Mancha	100,0	49,9	50,1
Castilla y León	100,0	26,2	73,8
Cataluña	100,0	27,5	72,5
Comunidad Valenciana	100,0	60,5	39,5
Extremadura	100,0	37,7	62,3
Galicia	100,0	-	82,3
Madrid (Comunidad de)	100,0	42,0	58,0
Murcia (Región de)	100,0	68,3	31,7
Navarra (Comunidad Foral de)	100,0	-	80,9
País Vasco	100,0	-	82,0
Rioja (La)	100,0	-	92,4
Forma de Organización	Total	Corta duración	Larga duración
Total	100,0	62,3	37,7
Con reserva	100,0	48,0	52,0
Completa	100,0	31,8	68,2
Sin Reserva	100,0	66,0	34,0
No consta	-	-	-
Medio de Transporte	Total	Corta duración	Larga duración
Total	100,0	62,3	37,7
Coche	100,0	67,4	32,6
Autobús	100,0	38,6	61,4
Avión	100,0	35,0	65,0
Tren	100,0	35,3	64,7
Otros	100,0	64,9	35,1
No contesta medios de transporte	-	-	-
Motivo del Viaje	Total	Corta duración	Larga duración
Total	100,0	62,3	37,7
Trabajo/Negocios	100,0	51,9	48,1
Estudios	100,0	5,1	94,9
Visita a familiares o amigos	100,0	79,4	20,6
Ocio, recreo, vacaciones	100,0	62,8	37,2
Otros motivos	100,0	82,5	-

¹ Corta duración: de 1 a 3 noches.

Larga duración: 4 noches o más

- Dato no disponible (menos de 50 registros)

Datos en azul: Base muestral entre 50 y 100 registros

 Instituto de Estudios Turísticos, IET <http://www.iet.tourspain.es>

MOVIMIENTOS TURÍSTICOS DE LOS ESPAÑOLES (FAMILITUR).

AÑO 2006

TABLA 3.1.: MOTIVO DEL VIAJE Destino Andalucía

Variables de Comportamiento	Datos Absolutos					
	MOTIVO DEL VIAJE					
	Total	Trabajo/ Negocios	Estudios	Visita a familiares o amigos	Ocio, recreo, vacaciones	Otros motivos
Alojamiento Principal						
Total	27.810.914	3.960.127	1.784.438	7.706.594	13.655.566	704.188
Alojamiento hotelero	5.759.502	1.623.935	-	305.952	3.653.586	145.098
Vivienda propia/multipropiedad	4.702.798	286.296	175.329	666.993	3.461.741	112.440
Vivienda alquilada	3.467.229	1.006.869	1.321.267	-	1.063.863	-
Vivienda de familiares o amigos (gratis)	11.321.978	452.650	112.233	6.564.778	407.664	132.058
Otro tipo	2.559.406	590.377	144.678	135.260	1.416.116	272.974
Origen						
Total	27.810.914	3.960.127	1.784.438	7.706.594	13.655.566	704.188
Andalucía	19.821.235	2.451.814	1.694.018	5.694.927	9.402.381	578.096
Aragón	66.331	-	-	-	-	-
Asturias (Principado de)	88.428	-	-	-	63.386	-
Baleares (Illes)	202.223	-	-	85.685	90.853	-
Canarias	82.768	-	-	-	-	-
Cantabria	63.951	-	-	-	43.368	-
Castilla-La Mancha	827.906	281.221	-	222.493	305.020	-
Castilla y León	313.187	100.495	-	-	166.995	-
Cataluña	950.379	124.217	-	341.225	466.847	-
Comunidad Valenciana	1.183.111	298.388	-	397.353	465.639	-
Extremadura	703.334	111.883	-	103.766	461.172	-
Galicia	175.834	-	-	-	95.869	-
Madrid (Comunidad de)	2.368.862	330.694	-	558.268	1.433.196	-
Murcia (Región de)	605.867	113.526	50.941	90.372	332.864	-
Navarra (Comunidad Foral de)	80.782	-	-	-	52.763	-
País Vasco	251.625	-	-	-	171.496	-
Rioja (La)	25.090	-	-	-	-	-
Duración de la Estancia						
Total	27.810.914	3.960.127	1.784.438	7.706.594	13.655.566	704.188
Corta duración	17.329.543	2.054.427	90.711	6.117.586	8.559.570	507.248
Larga duración	10.481.371	1.905.701	1.693.726	1.589.008	5.095.996	196.940
Forma de Organización						
Total	27.810.914	3.960.127	1.784.438	7.706.594	13.655.566	704.188
Con reserva	5.589.642	-	-	764.891	4.493.585	247.032
Completa	522.358	-	-	-	501.020	-
Sin Reserva	22.169.486	3.893.832	1.763.448	6.939.197	9.118.221	454.788
No consta	-	-	-	-	-	-
Medio de Transporte						
Total	27.810.914	3.960.127	1.784.438	7.706.594	13.655.566	704.188
Coche	22.729.628	2.778.625	580.087	6.745.776	12.066.987	558.154
Autobús	2.649.792	450.595	858.218	459.869	816.693	-
Avión	794.885	189.820	-	186.181	388.223	-
Tren	1.200.874	220.032	331.993	309.216	316.352	-
Otros	430.817	321.055	-	-	-	-
No contesta medios de transporte	-	-	-	-	-	-

- Dato no disponible (menos de 50 registros)

Datos en azul: Base muestral entre 50 y 100 registros

MOVIMIENTOS TURÍSTICOS DE LOS ESPAÑOLES (FAMILITUR).

AÑO 2006

TABLA 3.2.: MOTIVO DEL VIAJE Destino Andalucía

Variables de Comportamiento	Porcentaje Vertical					
	MOTIVO DEL VIAJE					
	Total	Trabajo/ Negocios	Estudios	Visita a familiares o amigos	Ocio, recreo, vacaciones	Otros motivos
Alojamiento Principal						
Total	100,0	100,0	100,0	100,0	100,0	100,0
Alojamiento hotelero	20,7	41,0	-	4,0	26,8	20,6
Vivienda propia/multipropiedad	16,9	7,2	9,8	8,7	25,4	16,0
Vivienda alquilada	12,5	25,4	74,0	-	7,8	-
Vivienda de familiares o amigos (gratis)	40,7	11,4	6,3	85,2	3,0	18,8
Otro tipo	9,2	14,9	8,1	1,8	10,4	38,8
Origen						
Total	100,0	100,0	100,0	100,0	100,0	100,0
Andalucía	71,3	61,9	94,9	73,9	68,9	82,1
Aragón	0,2	-	-	-	-	-
Asturias (Principado de)	0,3	-	-	-	0,5	-
Baleares (Illes)	0,7	-	-	1,1	0,7	-
Canarias	0,3	-	-	-	-	-
Cantabria	0,2	-	-	-	0,3	-
Castilla-La Mancha	3,0	7,1	-	2,9	2,2	-
Castilla y León	1,1	2,5	-	-	1,2	-
Cataluña	3,4	3,1	-	4,4	3,4	-
Comunidad Valenciana	4,3	7,5	-	5,2	3,4	-
Extremadura	2,5	2,8	-	1,3	3,4	-
Galicia	0,6	-	-	-	0,7	-
Madrid (Comunidad de)	8,5	8,4	-	7,2	10,5	-
Murcia (Región de)	2,2	2,9	2,9	1,2	2,4	-
Navarra (Comunidad Foral de)	0,3	-	-	-	0,4	-
País Vasco	0,9	-	-	-	1,3	-
Rioja (La)	0,1	-	-	-	-	-
Duración de la Estancia						
Total	100,0	100,0	100,0	100,0	100,0	100,0
Corta duración	62,3	51,9	5,1	79,4	62,7	72,0
Larga duración	37,7	48,1	94,9	20,6	37,3	28,0
Forma de Organización						
Total	100,0	100,0	100,0	100,0	100,0	100,0
Con reserva	20,1	-	-	9,9	32,9	35,1
Completa	1,9	-	-	-	3,7	-
Sin Reserva	79,7	98,3	98,8	90,0	66,8	64,6
No consta	-	-	-	-	-	-
Medio de Transporte						
Total	100,0	100,0	100,0	100,0	100,0	100,0
Coche	81,7	70,2	32,5	87,5	88,4	79,3
Autobús	9,5	11,4	48,1	6,0	6,0	-
Avión	2,9	4,8	-	2,4	2,8	-
Tren	4,3	5,6	18,6	4,0	2,3	-
Otros	1,5	8,1	-	-	-	-
No contesta medios de transporte	-	-	-	-	-	-

- Dato no disponible (menos de 50 registros)

Datos en azul: Base muestral entre 50 y 100 registros

MOVIMIENTOS TURÍSTICOS DE LOS ESPAÑOLES (FAMILITUR).

AÑO 2006

TABLA 3.3.: MOTIVO DEL VIAJE Destino Andalucía

Variables de Comportamiento	Porcentaje Horizontal					
	MOTIVO DEL VIAJE					
	Total	Trabajo/ Negocios	Estudios	Visita a familiares o amigos	Ocio, recreo, vacaciones	Otros motivos
Alojamiento Principal						
Total	100,0	14,2	6,4	27,7	49,1	2,5
Alojamiento hotelero	100,0	28,2	-	5,3	63,4	2,5
Vivienda propia/multipropiedad	100,0	6,1	3,7	14,2	73,6	2,4
Vivienda alquilada	100,0	29,0	38,1	-	30,7	-
Vivienda de familiares o amigos (gratis)	100,0	4,0	1,0	58,0	3,6	1,2
Otro tipo	100,0	23,1	5,7	5,3	55,3	10,7
Origen						
Total	100,0	14,2	6,4	27,7	49,1	2,5
Andalucía	100,0	12,4	8,5	28,7	47,4	2,9
Aragón	100,0	-	-	-	-	-
Asturias (Principado de)	100,0	-	-	-	71,7	-
Baleares (Illes)	100,0	-	-	42,4	44,9	-
Canarias	100,0	-	-	-	-	-
Cantabria	100,0	-	-	-	67,8	-
Castilla-La Mancha	100,0	34,0	-	26,9	36,8	-
Castilla y León	100,0	32,1	-	-	53,3	-
Cataluña	100,0	13,1	-	35,9	49,1	-
Comunidad Valenciana	100,0	25,2	-	33,6	39,4	-
Extremadura	100,0	15,9	-	14,8	65,6	-
Galicia	100,0	-	-	-	54,5	-
Madrid (Comunidad de)	100,0	14,0	-	23,6	60,5	-
Murcia (Región de)	100,0	18,7	8,4	14,9	54,9	-
Navarra (Comunidad Foral de)	100,0	-	-	-	65,3	-
País Vasco	100,0	-	-	-	68,2	-
Rioja (La)	100,0	-	-	-	-	-
Duración de la Estancia						
Total	100,0	14,2	6,4	27,7	49,1	2,5
Corta duración	100,0	11,9	0,5	35,3	49,4	2,9
Larga duración	100,0	18,2	16,2	15,2	48,6	1,9
Forma de Organización						
Total	100,0	14,2	6,4	27,7	49,1	2,5
Con reserva	100,0	-	-	13,7	80,4	4,4
Completa	100,0	-	-	-	95,9	-
Sin Reserva	100,0	17,6	8,0	31,3	41,1	2,1
No consta	-	-	-	-	-	-
Medio de Transporte						
Total	100,0	14,2	6,4	27,7	49,1	2,5
Coche	100,0	12,2	2,6	29,7	53,1	2,5
Autobús	100,0	17,0	32,4	17,4	30,8	-
Avión	100,0	23,9	-	23,4	48,8	-
Tren	100,0	18,3	27,6	25,7	26,3	-
Otros	100,0	74,5	-	-	-	-
No contesta medios de transporte	-	-	-	-	-	-

- Dato no disponible (menos de 50 registros)

Datos en azul: Base muestral entre 50 y 100 registros

MOVIMIENTOS TURÍSTICOS DE LOS ESPAÑOLES (FAMILITUR).
AÑO 2006
TABLA 4.1.: FORMA DE ORGANIZACIÓN Destino Andalucía

Variables de Comportamiento	Datos Absolutos				
	FORMA DE ORGANIZACIÓN				
	Total	Sin Reserva	Con Reserva	Completa	No consta
Alojamiento Principal					
Total	27.810.914	22.169.486	5.589.642	522.358	-
Alojamiento hotelero	5.759.502	1.984.806	3.735.647	489.390	-
Vivienda propia/multipropiedad	4.702.798	4.591.395	111.404	-	-
Vivienda alquilada	3.467.229	3.170.057	297.173	-	-
Vivienda de familiares o amigos (gratis)	11.321.978	10.648.185	671.601	-	-
Otro tipo	2.559.406	1.775.043	773.818	-	-
Origen					
Total	27.810.914	22.169.486	5.589.642	522.358	-
Andalucía	19.821.235	17.265.178	2.529.463	154.330	-
Aragón	66.331	-	-	-	-
Asturias (Principado de)	88.428	-	-	-	-
Baleares (Illes)	202.223	-	143.772	-	-
Canarias	82.768	-	-	-	-
Cantabria	63.951	-	41.511	-	-
Castilla-La Mancha	827.906	640.429	185.028	-	-
Castilla y León	313.187	206.812	106.375	-	-
Cataluña	950.379	549.727	400.651	65.508	-
Comunidad Valenciana	1.183.111	845.454	334.863	-	-
Extremadura	703.334	431.934	267.905	-	-
Galicia	175.834	89.631	86.203	-	-
Madrid (Comunidad de)	2.368.862	1.442.239	920.237	68.109	-
Murcia (Región de)	605.867	353.720	249.925	-	-
Navarra (Comunidad Foral de)	80.782	-	41.544	-	-
País Vasco	251.625	115.390	134.522	-	-
Rioja (La)	25.090	-	-	-	-
Duración de la Estancia					
Total	27.810.914	22.169.486	5.589.642	522.358	-
Corta duración	17.329.543	14.624.356	2.682.615	166.325	-
Larga duración	10.481.371	7.545.130	2.907.028	356.033	-
Medio de Transporte					
Total	27.810.914	22.169.486	5.589.642	522.358	-
Coche	22.729.628	19.000.007	3.703.252	79.636	-
Autobús	2.649.792	1.820.906	811.593	272.174	-
Avión	794.885	222.508	564.253	128.362	-
Tren	1.200.874	718.258	482.615	-	-
Otros	430.817	402.887	-	-	-
No contesta medios de transporte	-	-	-	-	-
Motivo del Viaje					
Total	27.810.914	22.169.486	5.589.642	522.358	-
Trabajo/Negocios	3.960.127	3.893.832	-	-	-
Estudios	1.784.438	1.763.448	-	-	-
Visita a familiares o amigos	7.706.594	6.939.197	764.891	-	-
Ocio, recreo, vacaciones	13.655.566	9.118.221	4.493.585	501.020	-
Otros motivos	704.188	454.788	247.032	-	-

- Dato no disponible (menos de 50 registros)

Datos en azul: Base muestral entre 50 y 100 registros

MOVIMIENTOS TURÍSTICOS DE LOS ESPAÑOLES (FAMILITUR).

AÑO 2006

TABLA 4.2.: FORMA DE ORGANIZACIÓN Destino Andalucía

Variables de Comportamiento	Porcentaje Vertical				
	FORMA DE ORGANIZACIÓN				
	Total	Sin Reserva	Con Reserva	Completa	No consta
Alojamiento Principal					
Total	100,0	100,0	100,0	100,0	-
Alojamiento hotelero	20,7	9,0	66,8	93,7	-
Vivienda propia/multipropiedad	16,9	20,7	2,0	-	-
Vivienda alquilada	12,5	14,3	5,3	-	-
Vivienda de familiares o amigos (gratis)	40,7	48,0	12,0	-	-
Otro tipo	9,2	8,0	13,8	-	-
Origen					
Total	100,0	100,0	100,0	100,0	-
Andalucía	71,3	77,9	45,3	29,5	-
Aragón	0,2	-	-	-	-
Asturias (Principado de)	0,3	-	-	-	-
Baleares (Illes)	0,7	-	2,6	-	-
Canarias	0,3	-	-	-	-
Cantabria	0,2	-	0,7	-	-
Castilla-La Mancha	3,0	2,9	3,3	-	-
Castilla y León	1,1	0,9	1,9	-	-
Cataluña	3,4	2,5	7,2	12,5	-
Comunidad Valenciana	4,3	3,8	6,0	-	-
Extremadura	2,5	1,9	4,8	-	-
Galicia	0,6	0,4	1,5	-	-
Madrid (Comunidad de)	8,5	6,5	16,5	13,0	-
Murcia (Región de)	2,2	1,6	4,5	-	-
Navarra (Comunidad Foral de)	0,3	-	0,7	-	-
País Vasco	0,9	0,5	2,4	-	-
Rioja (La)	0,1	-	-	-	-
Duración de la Estancia					
Total	100,0	100,0	100,0	100,0	-
Corta duración	62,3	66,0	48,0	31,8	-
Larga duración	37,7	34,0	52,0	68,2	-
Medio de Transporte					
Total	100,0	100,0	100,0	100,0	-
Coche	81,7	85,7	66,3	15,2	-
Autobús	9,5	8,2	14,5	52,1	-
Avión	2,9	1,0	10,1	24,6	-
Tren	4,3	3,2	8,6	-	-
Otros	1,5	1,8	-	-	-
No contesta medios de transporte	-	-	-	-	-
Motivo del Viaje					
Total	100,0	100,0	100,0	100,0	-
Trabajo/Negocios	14,2	17,6	-	-	-
Estudios	6,4	8,0	-	-	-
Visita a familiares o amigos	27,7	31,3	13,7	-	-
Ocio, recreo, vacaciones	49,1	41,1	80,4	95,9	-
Otros motivos	2,5	2,1	4,4	-	-

- Dato no disponible (menos de 50 registros)

Datos en azul: Base muestral entre 50 y 100 registros

MOVIMIENTOS TURÍSTICOS DE LOS ESPAÑOLES (FAMILITUR).

AÑO 2006

TABLA 4.3.: FORMA DE ORGANIZACIÓN Destino Andalucía

Variables de Comportamiento	Porcentaje Horizontal				
	FORMA DE ORGANIZACIÓN				
	Total	Sin Reserva	Con Reserva	Completa	No consta
Alojamiento Principal					
Total	100,0	79,7	20,1	1,9	-
Alojamiento hotelero	100,0	34,5	64,9	8,5	-
Vivienda propia/multipropiedad	100,0	97,6	2,4	-	-
Vivienda alquilada	100,0	91,4	8,6	-	-
Vivienda de familiares o amigos (gratis)	100,0	94,0	5,9	-	-
Otro tipo	100,0	69,4	30,2	-	-
Origen					
Total	100,0	79,7	20,1	1,9	-
Andalucía	100,0	87,1	12,8	0,8	-
Aragón	100,0	-	-	-	-
Asturias (Principado de)	100,0	-	-	-	-
Baleares (Illes)	100,0	-	71,1	-	-
Canarias	100,0	-	-	-	-
Cantabria	100,0	-	64,9	-	-
Castilla-La Mancha	100,0	77,4	22,3	-	-
Castilla y León	100,0	66,0	34,0	-	-
Cataluña	100,0	57,8	42,2	6,9	-
Comunidad Valenciana	100,0	71,5	28,3	-	-
Extremadura	100,0	61,4	38,1	-	-
Galicia	100,0	51,0	49,0	-	-
Madrid (Comunidad de)	100,0	60,9	38,8	2,9	-
Murcia (Región de)	100,0	58,4	41,3	-	-
Navarra (Comunidad Foral de)	100,0	-	51,4	-	-
País Vasco	100,0	45,9	53,5	-	-
Rioja (La)	100,0	-	-	-	-
Duración de la Estancia					
Total	100,0	79,7	20,1	1,9	-
Corta duración	100,0	84,4	15,5	1,0	-
Larga duración	100,0	72,0	27,7	3,4	-
Medio de Transporte					
Total	100,0	79,7	20,1	1,9	-
Coche	100,0	83,6	16,3	0,4	-
Autobús	100,0	68,7	30,6	10,3	-
Avión	100,0	28,0	71,0	16,1	-
Tren	100,0	59,8	40,2	-	-
Otros	100,0	93,5	-	-	-
No contesta medios de transporte	-	-	-	-	-
Motivo del Viaje					
Total	100,0	79,7	20,1	1,9	-
Trabajo/Negocios	100,0	98,3	-	-	-
Estudios	100,0	98,8	-	-	-
Visita a familiares o amigos	100,0	90,0	9,9	-	-
Ocio, recreo, vacaciones	100,0	66,8	32,9	3,7	-
Otros motivos	100,0	64,6	35,1	-	-

- Dato no disponible (menos de 50 registros)

Datos en azul: Base muestral entre 50 y 100 registros

MOVIMIENTOS TURÍSTICOS DE LOS ESPAÑOLES (FAMILITUR).

AÑO 2006

TABLA 5.1.: MEDIO DE TRANSPORTE Destino Andalucía

Variables de Comportamiento	Datos Absolutos						
	MEDIO DE TRANSPORTE						
Alojamiento Principal	Total	Coche	Autobús	Avión	Tren	Otros	No contesta
Total	27.810.914	22.729.628	2.649.792	794.885	1.200.874	430.817	75
Alojamiento hotelero	5.759.502	4.385.604	607.353	453.820	231.452	81.274	-
Vivienda propia/multipropiedad	4.702.798	4.339.948	218.241	-	109.916	-	-
Vivienda alquilada	3.467.229	2.117.928	902.315	-	404.239	-	-
Vivienda de familiares o amigos (gratis)	11.321.978	9.879.839	740.426	257.941	418.172	-	-
Otro tipo	2.559.406	2.006.310	181.457	-	-	320.451	-
Origen	Total	Coche	Autobús	Avión	Tren	Otros	No contesta
Total	27.810.914	22.729.628	2.649.792	794.885	1.200.874	430.817	-
Andalucía	19.821.235	16.943.399	2.080.380	-	600.843	157.028	-
Aragón	66.331	-	-	-	-	-	-
Asturias (Principado de)	88.428	-	-	-	-	-	-
Baleares (Illes)	202.223	-	-	132.655	-	-	-
Canarias	82.768	-	-	-	-	-	-
Cantabria	63.951	36.850	-	-	-	-	-
Castilla-La Mancha	827.906	611.060	-	-	-	-	-
Castilla y León	313.187	249.976	-	-	-	-	-
Cataluña	950.379	593.706	-	202.072	90.459	-	-
Comunidad Valenciana	1.183.111	987.577	94.398	-	-	-	-
Extremadura	703.334	602.864	58.831	-	-	-	-
Galicia	175.834	118.854	-	-	-	-	-
Madrid (Comunidad de)	2.368.862	1.683.908	192.862	146.355	313.504	-	-
Murcia (Región de)	605.867	539.187	45.718	-	-	-	-
Navarra (Comunidad Foral de)	80.782	51.255	-	-	-	-	-
País Vasco	251.625	160.415	-	75.052	-	-	-
Rioja (La)	25.090	-	-	-	-	-	-
Duración de la Estancia	Total	Coche	Autobús	Avión	Tren	Otros	No contesta
Total	27.810.914	22.729.628	2.649.792	794.885	1.200.874	430.817	4.919
Corta duración	17.329.543	15.320.991	1.022.488	278.131	423.516	279.498	4.919
Larga duración	10.481.371	7.408.637	1.627.304	516.754	777.358	151.318	-
Forma de Organización	Total	Coche	Autobús	Avión	Tren	Otros	No contesta
Total	27.810.914	22.729.628	2.649.792	794.885	1.200.874	430.817	-
Con reserva	5.589.642	3.703.252	811.593	564.253	718.258	-	-
Completa	522.358	79.636	272.174	128.362	-	-	-
Sin Reserva	22.169.486	19.000.007	1.820.906	222.508	718.258	402.887	-
No consta	-	-	-	-	-	-	-
Motivo del Viaje	Total	Coche	Autobús	Avión	Tren	Otros	No contesta
Total	27.810.914	22.729.628	2.649.792	794.885	1.200.874	430.817	-
Trabajo/Negocios	3.960.127	2.778.625	450.595	189.820	220.032	321.055	-
Estudios	1.784.438	580.087	858.218	-	331.993	-	-
Visita a familiares o amigos	7.706.594	6.745.776	459.869	186.181	309.216	-	-
Ocio, recreo, vacaciones	13.655.566	12.066.987	816.693	388.223	316.352	-	-
Otros motivos	704.188	558.154	-	-	-	-	-

- Dato no disponible (menos de 50 registros)

Datos en azul: Base muestral entre 50 y 100 registros

MOVIMIENTOS TURÍSTICOS DE LOS ESPAÑOLES

AÑO 2006

TABLA 5.2.: MEDIO DE TRANSPORTE Destino Andalucía

Variables de Comportamiento	Porcentaje Vertical						
	MEDIO DE TRANSPORTE						
	Total	Coche	Autobús	Avión	Tren	Otros	No contesta
Alojamiento Principal							
Total	100,0	100,0	100,0	100,0	100,0	100,0	100,0
Alojamiento hotelero	20,7	19,3	22,9	57,1	19,3	18,9	-
Vivienda propia/multipropiedad	16,9	19,1	8,2	-	9,2	-	-
Vivienda alquilada	12,5	9,3	34,1	-	33,7	-	-
Vivienda de familiares o amigos (gratis)	40,7	43,5	27,9	32,5	34,8	-	-
Otro tipo	9,2	8,8	6,8	-	-	74,4	-
Origen							
Total	100,0	100,0	100,0	100,0	100,0	100,0	-
Andalucía	71,3	74,5	78,5	-	50,0	36,4	-
Aragón	0,2	-	-	-	-	-	-
Asturias (Principado de)	0,3	-	-	-	-	-	-
Balears (Illes)	0,7	-	-	16,7	-	-	-
Canarias	0,3	-	-	-	-	-	-
Cantabria	0,2	0,2	-	-	-	-	-
Castilla-La Mancha	3,0	2,7	-	-	-	-	-
Castilla y León	1,1	1,1	-	-	-	-	-
Cataluña	3,4	2,6	-	25,4	7,5	-	-
Comunidad Valenciana	4,3	4,3	3,6	-	-	-	-
Extremadura	2,5	2,7	2,2	-	-	-	-
Galicia	0,6	0,5	-	-	-	-	-
Madrid (Comunidad de)	8,5	7,4	7,3	18,4	26,1	-	-
Murcia (Región de)	2,2	2,4	1,7	-	-	-	-
Navarra (Comunidad Foral de)	0,3	0,2	-	-	-	-	-
País Vasco	0,9	0,7	-	9,4	-	-	-
Rioja (La)	0,1	-	-	-	-	-	-
Duración de la Estancia							
Total	100,0	100,0	100,0	100,0	100,0	100,0	100,0
Corta duración	62,3	67,4	38,6	35,0	35,3	64,9	100,0
Larga duración	37,7	32,6	61,4	65,0	64,7	35,1	-
Forma de Organización							
Total	100,0	100,0	100,0	100,0	100,0	100,0	-
Con reserva	20,1	16,3	30,6	71,0	59,8	-	-
Completa	1,9	0,4	10,3	16,1	-	-	-
Sin Reserva	79,7	83,6	68,7	28,0	59,8	93,5	-
No consta	-	-	-	-	-	-	-
Motivo del Viaje							
Total	100,0	100,0	100,0	100,0	100,0	100,0	-
Trabajo/Negocios	14,2	12,2	17,0	23,9	18,3	74,5	-
Estudios	6,4	2,6	32,4	-	27,6	-	-
Visita a familiares o amigos	27,7	29,7	17,4	23,4	25,7	-	-
Ocio, recreo, vacaciones	49,1	53,1	30,8	48,8	26,3	-	-
Otros motivos	2,5	2,5	-	-	-	-	-

- Dato no disponible (menos de 50 registros)

Datos en azul: Base muestral entre 50 y 100 registros

MOVIMIENTOS TURÍSTICOS DE LOS ESPAÑOLES

AÑO 2006

TABLA 5.3.: MEDIO DE TRANSPORTE Destino Andalucía

Variables de Comportamiento	Porcentaje Horizontal						
	MEDIO DE TRANSPORTE						
	Total	Coche	Autobús	Avión	Tren	Otros	No contesta
Alojamiento Principal							
Total	100,0	81,7	9,5	2,9	4,3	1,5	0,0
Alojamiento hotelero	100,0	76,1	10,5	7,9	4,0	1,4	-
Vivienda propia/multipropiedad	100,0	92,3	4,6	-	2,3	-	-
Vivienda alquilada	100,0	61,1	26,0	-	11,7	-	-
Vivienda de familiares o amigos (gratis)	100,0	87,3	6,5	2,3	3,7	-	-
Otro tipo	100,0	78,4	7,1	-	-	12,5	-
Origen							
Total	100,0	81,7	9,5	2,9	4,3	1,5	-
Andalucía	100,0	85,5	10,5	-	3,0	0,8	-
Aragón	100,0	-	-	-	-	-	-
Asturias (Principado de)	100,0	-	-	-	-	-	-
Balears (Illes)	100,0	-	-	65,6	-	-	-
Canarias	100,0	-	-	-	-	-	-
Cantabria	100,0	57,6	-	-	-	-	-
Castilla-La Mancha	100,0	73,8	-	-	-	-	-
Castilla y León	100,0	79,8	-	-	-	-	-
Cataluña	100,0	62,5	-	21,3	9,5	-	-
Comunidad Valenciana	100,0	83,5	8,0	-	-	-	-
Extremadura	100,0	85,7	8,4	-	-	-	-
Galicia	100,0	67,6	-	-	-	-	-
Madrid (Comunidad de)	100,0	71,1	8,1	6,2	13,2	-	-
Murcia (Región de)	100,0	89,0	7,5	-	-	-	-
Navarra (Comunidad Foral de)	100,0	63,4	-	-	-	-	-
País Vasco	100,0	63,8	-	29,8	-	-	-
Rioja (La)	100,0	-	-	-	-	-	-
Duración de la Estancia							
Total	100,0	81,7	9,5	2,9	4,3	1,5	0,0
Corta duración	100,0	88,4	5,9	1,6	2,4	1,6	0,0
Larga duración	100,0	70,7	15,5	4,9	7,4	1,4	-
Forma de Organización							
Total	100,0	81,7	9,5	2,9	4,3	1,5	-
Con reserva	100,0	66,3	14,5	10,1	12,8	-	-
Completa	100,0	15,2	52,1	24,6	-	-	-
Sin Reserva	100,0	85,7	8,2	1,0	3,2	1,8	-
No consta	-	-	-	-	-	-	-
Motivo del Viaje							
Total	100,0	81,7	9,5	2,9	4,3	1,5	-
Trabajo/Negocios	100,0	70,2	11,4	4,8	5,6	8,1	-
Estudios	100,0	32,5	48,1	-	18,6	-	-
Visita a familiares o amigos	100,0	87,5	6,0	2,4	4,0	-	-
Ocio, recreo, vacaciones	100,0	88,4	6,0	2,8	2,3	-	-
Otros motivos	100,0	79,3	-	-	-	-	-

- Dato no disponible (menos de 50 registros)

Datos en azul: Base muestral entre 50 y 100 registros

MOVIMIENTOS TURÍSTICOS DE LOS ESPAÑOLES (FAMILITUR).

AÑO 2006

TABLA 6.1.: EDAD Destino Andalucía

Variables de Comportamiento	Datos Absolutos						
	EDAD						
	Total	(0-14) Años	(15-24) Años	(25-44) Años	(45-54) Años	(55-64) Años	Mayores de 65 años
Alojamiento Principal	Total	(0-14) Años	(15-24) Años	(25-44) Años	(45-54) Años	(55-64) Años	Mayores de 65 años
Total	27.810.914	4.378.669	3.560.785	11.272.734	4.105.059	2.584.271	1.909.395
Alojamiento hotelero	5.759.502	740.807	412.845	2.396.878	1.034.390	688.976	485.607
Vivienda propia/multipropiedad	4.702.798	800.425	546.248	1.396.899	840.137	632.295	486.795
Vivienda alquilada	3.467.229	272.869	1.244.838	1.450.439	315.880	126.211	-
Vivienda de familiares o amigos (gratis)	11.321.978	2.107.467	1.040.090	5.084.737	1.362.028	979.173	748.483
Otro tipo	2.559.406	457.102	316.765	943.781	552.624	157.616	131.520
Origen	Total	(0-14) Años	(15-24) Años	(25-44) Años	(45-54) Años	(55-64) Años	Mayores de 65 años
Total	27.810.914	4.378.669	3.560.785	11.272.734	4.105.059	2.584.271	1.909.395
Andalucía	19.821.235	3.359.745	2.753.177	8.269.723	2.673.069	1.571.843	1.193.679
Aragón	66.331	-	-	-	-	-	-
Asturias (Principado de)	88.428	-	-	-	-	-	-
Baleares (Illes)	202.223	-	-	-	-	-	-
Canarias	82.768	-	-	-	-	-	-
Cantabria	63.951	-	-	-	-	-	-
Castilla-La Mancha	827.906	102.034	86.327	347.384	190.376	-	-
Castilla y León	313.187	-	-	116.057	-	-	-
Cataluña	950.379	88.535	67.185	302.207	205.169	164.763	122.519
Comunidad Valenciana	1.183.111	172.913	116.812	501.835	203.629	87.446	100.477
Extremadura	703.334	129.378	77.800	277.104	90.412	59.015	69.625
Galicia	175.834	-	-	-	-	-	-
Madrid (Comunidad de)	2.368.862	305.819	248.741	899.066	369.815	353.240	192.181
Murcia (Región de)	605.867	80.435	77.247	186.758	139.819	105.102	-
Navarra (Comunidad Foral de)	80.782	-	-	-	-	-	-
País Vasco	251.625	-	-	91.246	-	-	-
Rioja (La)	25.090	-	-	-	-	-	-
Duración de la Estancia	Total	(0-14) Años	(15-24) Años	(25-44) Años	(45-54) Años	(55-64) Años	Mayores de 65 años
Total	27.810.914	4.378.669	3.560.785	11.272.734	4.105.059	2.584.271	1.909.395
Corta duración	17.329.543	3.028.135	1.504.493	7.455.810	2.752.969	1.617.093	971.042
Larga duración	10.481.371	1.350.534	2.056.292	3.816.924	1.352.090	967.178	938.354
Forma de Organización	Total	(0-14) Años	(15-24) Años	(25-44) Años	(45-54) Años	(55-64) Años	Mayores de 65 años
Total	27.810.914	4.378.669	3.560.785	11.272.734	4.105.059	2.584.271	1.909.395
Con reserva	5.589.642	908.096	496.178	2.193.592	740.498	660.748	590.530
Completa	522.358	-	-	94.075	-	102.649	202.067
Sin Reserva	22.169.486	3.463.783	3.054.496	9.062.614	3.360.301	1.920.716	1.307.575
No consta	-	-	-	-	-	-	-
Medio de Transporte	Total	(0-14) Años	(15-24) Años	(25-44) Años	(45-54) Años	(55-64) Años	Mayores de 65 años
Total	27.810.914	4.378.669	3.560.785	11.272.734	4.105.059	2.584.271	1.909.395
Coche	22.729.628	4.108.065	2.403.593	9.353.844	3.520.701	2.006.533	1.336.892
Autobús	2.649.792	124.782	868.974	926.875	187.721	215.740	325.699
Avión	794.885	83.882	-	314.900	115.328	100.913	129.206
Tren	1.200.874	-	219.553	543.422	85.977	203.673	88.716
Otros	430.817	-	-	133.693	195.332	-	-
No contesta medios de transporte	-	-	-	-	-	-	-
Motivo del Viaje	Total	(0-14) Años	(15-24) Años	(25-44) Años	(45-54) Años	(55-64) Años	Mayores de 65 años
Total	27.810.914	4.378.669	3.560.785	11.272.734	4.105.059	2.584.271	1.909.395
Trabajo/Negocios	3.960.127	214.657	292.820	2.092.495	971.367	312.826	75.963
Estudios	1.784.438	-	1.233.041	359.784	127.225	-	-
Visita a familiares o amigos	7.706.594	1.429.246	640.187	3.338.439	865.838	788.776	644.107
Ocio, recreo, vacaciones	13.655.566	2.622.603	1.341.399	5.289.372	1.987.522	1.389.138	1.025.531
Otros motivos	704.188	-	-	192.645	153.108	71.838	161.185

- Dato no disponible (menos de 50 registros)

Datos en azul: Base muestral entre 50 y 100 registros

MOVIMIENTOS TURÍSTICOS DE LOS ESPAÑOLES (FAMILITUR).

AÑO 2006

TABLA 6.2.: EDAD Destino Andalucía

Variables de Comportamiento	Porcentaje Vertical							
	EDAD							
	Total	(0-14) Años	(15-24) Años	(25-44) Años	(45-54) Años	(55-64) Años	Mayores de 65 años	
Alojamiento Principal								
Total	100,0	100,0	100,0	100,0	100,0	100,0	100,0	100,0
Alojamiento hotelero	20,7	16,9	11,6	21,3	25,2	26,7	25,4	25,4
Vivienda propia/multipropiedad	16,9	18,3	15,3	12,4	20,5	24,5	25,5	25,5
Vivienda alquilada	12,5	6,2	35,0	12,9	7,7	4,9	-	-
Vivienda de familiares o amigos (gratis)	40,7	48,1	29,2	45,1	33,2	37,9	39,2	39,2
Otro tipo	9,2	10,4	8,9	8,4	13,5	6,1	6,9	6,9
Origen								
Total	100,0	100,0	100,0	100,0	100,0	100,0	100,0	100,0
Andalucía	71,3	76,7	77,3	73,4	65,1	60,8	62,5	62,5
Aragón	0,2	-	-	-	-	-	-	-
Asturias (Principado de)	0,3	-	-	-	-	-	-	-
Baleares (Illes)	0,7	-	-	-	-	-	-	-
Canarias	0,3	-	-	-	-	-	-	-
Cantabria	0,2	-	-	-	-	-	-	-
Castilla-La Mancha	3,0	2,3	2,4	3,1	4,6	-	-	-
Castilla y León	1,1	-	-	1,0	-	-	-	-
Cataluña	3,4	2,0	1,9	2,7	5,0	6,4	6,4	6,4
Comunidad Valenciana	4,3	3,9	3,3	4,5	5,0	3,4	5,3	5,3
Extremadura	2,5	3,0	2,2	2,5	2,2	2,3	3,6	3,6
Galicia	0,6	-	-	-	-	-	-	-
Madrid (Comunidad de)	8,5	7,0	7,0	8,0	9,0	13,7	10,1	10,1
Murcia (Región de)	2,2	1,8	2,2	1,7	3,4	4,1	-	-
Navarra (Comunidad Foral de)	0,3	-	-	-	-	-	-	-
País Vasco	0,9	-	-	0,8	-	-	-	-
Rioja (La)	0,1	-	-	-	-	-	-	-
Duración de la Estancia								
Total	100,0	100,0	100,0	100,0	100,0	100,0	100,0	100,0
Corta duración	62,3	69,2	42,3	66,1	67,1	62,6	50,9	50,9
Larga duración	37,7	30,8	57,7	33,9	32,9	37,4	49,1	49,1
Forma de Organización								
Total	100,0	100,0	100,0	100,0	100,0	100,0	100,0	100,0
Con reserva	20,1	20,7	13,9	19,5	18,0	25,6	30,9	30,9
Completa	1,9	-	-	0,8	-	4,0	10,6	10,6
Sin Reserva	79,7	79,1	85,8	80,4	81,9	74,3	68,5	68,5
No consta	-	-	-	-	-	-	-	-
Medio de Transporte								
Total	100,0	100,0	100,0	100,0	100,0	100,0	100,0	100,0
Coche	81,7	93,8	67,5	83,0	85,8	77,6	70,0	70,0
Autobús	9,5	2,8	24,4	8,2	4,6	8,3	17,1	17,1
Avión	2,9	1,9	-	2,8	2,8	3,9	6,8	6,8
Tren	4,3	-	6,2	4,8	2,1	7,9	4,6	4,6
Otros	1,5	-	-	1,2	4,8	-	-	-
No contesta medios de transporte	-	-	-	-	-	-	-	-
Motivo del Viaje								
Total	100,0	100,0	100,0	100,0	100,0	100,0	100,0	100,0
Trabajo/Negocios	14,2	4,9	8,2	18,6	23,7	12,1	4,0	4,0
Estudios	6,4	-	34,6	3,2	3,1	-	-	-
Visita a familiares o amigos	27,7	32,6	18,0	29,6	21,1	30,5	33,7	33,7
Ocio, recreo, vacaciones	49,1	59,9	37,7	46,9	48,4	53,8	53,7	53,7
Otros motivos	2,5	-	-	1,7	3,7	2,8	8,4	8,4

- Dato no disponible (menos de 50 registros)

Datos en azul: Base muestral entre 50 y 100 registros

MOVIMIENTOS TURÍSTICOS DE LOS ESPAÑOLES (FAMILITUR).

AÑO 2006

TABLA 6.3.: EDAD Destino Andalucía

Variables de Comportamiento	Porcentaje Horizontal						
	EDAD						
	Total	(0-14) Años	(15-24) Años	(25-44) Años	(45-54) Años	(55-64) Años	Mayores de 65 años
Alojamiento Principal							
Total	100,0	15,7	12,8	40,5	14,8	9,3	6,9
Alojamiento hotelero	100,0	12,9	7,2	41,6	18,0	12,0	8,4
Vivienda propia/multipropiedad	100,0	17,0	11,6	29,7	17,9	13,4	10,4
Vivienda alquilada	100,0	7,9	35,9	41,8	9,1	3,6	-
Vivienda de familiares o amigos (gratis)	100,0	18,6	9,2	44,9	12,0	8,6	6,6
Otro tipo	100,0	17,9	12,4	36,9	21,6	6,2	5,1
Origen							
Total	100,0	15,7	12,8	40,5	14,8	9,3	6,9
Andalucía	100,0	17,0	13,9	41,7	13,5	7,9	6,0
Aragón	100,0	-	-	-	-	-	-
Asturias (Principado de)	100,0	-	-	-	-	-	-
Baleares (Illes)	100,0	-	-	-	-	-	-
Canarias	100,0	-	-	-	-	-	-
Cantabria	100,0	-	-	-	-	-	-
Castilla-La Mancha	100,0	12,3	10,4	42,0	23,0	-	-
Castilla y León	100,0	-	-	37,1	-	-	-
Cataluña	100,0	9,3	7,1	31,8	21,6	17,3	12,9
Comunidad Valenciana	100,0	14,6	9,9	42,4	17,2	7,4	8,5
Extremadura	100,0	18,4	11,1	39,4	12,9	8,4	9,9
Galicia	100,0	-	-	-	-	-	-
Madrid (Comunidad de)	100,0	12,9	10,5	38,0	15,6	14,9	8,1
Murcia (Región de)	100,0	13,3	12,7	30,8	23,1	17,3	-
Navarra (Comunidad Foral de)	100,0	-	-	-	-	-	-
País Vasco	100,0	-	-	-	-	-	-
Rioja (La)	100,0	-	-	-	-	-	-
Duración de la Estancia							
Total	100,0	15,7	12,8	40,5	14,8	9,3	6,9
Corta duración	100,0	17,5	8,7	43,0	15,9	9,3	5,6
Larga duración	100,0	12,9	19,6	36,4	12,9	9,2	9,0
Forma de Organización							
Total	100,0	15,7	12,8	40,5	14,8	9,3	6,9
Con reserva	100,0	16,2	8,9	39,2	13,2	11,8	10,6
Completa	100,0	-	-	18,0	-	19,7	38,7
Sin Reserva	100,0	15,6	13,8	40,9	15,2	8,7	5,9
No consta	-	-	-	-	-	-	-
Medio de Transporte							
Total	100,0	15,7	12,8	40,5	14,8	9,3	6,9
Coche	100,0	18,1	10,6	41,2	15,5	8,8	5,9
Autobús	100,0	4,7	32,8	35,0	7,1	8,1	12,3
Avión	100,0	10,6	-	39,6	14,5	12,7	16,3
Tren	100,0	-	18,3	45,3	7,2	17,0	7,4
Otros	100,0	-	-	31,0	45,3	-	-
No contesta medios de transporte	-	-	-	-	-	-	-
Motivo del Viaje							
Total	100,0	15,7	12,8	40,5	14,8	9,3	6,9
Trabajo/Negocios	100,0	5,4	7,4	52,8	24,5	7,9	1,9
Estudios	100,0	-	69,1	20,2	7,1	-	-
Motivos religiosos, peregrinaciones, etc	100,0	18,5	8,3	43,3	11,2	10,2	8,4
Ocio, recreo, vacaciones	100,0	19,2	9,8	38,7	14,6	10,2	7,5
Otros motivos	100,0	-	-	27,4	21,7	10,2	22,9

- Dato no disponible (menos de 50 registros)

Datos en azul: Base muestral entre 50 y 100 registros

MOVIMIENTOS TURÍSTICOS DE LOS ESPAÑOLES (FAMILITUR).

AÑO 2006

TABLA 7.1.: NIVEL DE ESTUDIOS Destino Andalucía

Variables de Comportamiento	Datos Absolutos				
	NIVEL DE ESTUDIOS				
Alojamiento Principal	Total	Sin estudios	Estudios primarios	Estudios secundarios	Estudios superiores
Total	27.810.914	11.682.553	5.220.944	5.413.431	5.493.985
Alojamiento hotelero	5.759.502	2.181.082	1.342.367	965.837	1.270.214
Vivienda propia/multipropiedad	4.702.798	2.219.205	669.912	807.288	1.006.394
Vivienda alquilada	3.467.229	1.033.048	532.015	1.045.543	856.623
Vivienda de familiares o amigos (gratis)	11.321.978	5.092.521	2.005.392	2.126.940	2.097.126
Otro tipo	2.559.406	1.156.696	671.259	467.822	263.629
Origen	Total	Sin estudios	Estudios primarios	Estudios secundarios	Estudios superiores
Total	27.810.914	11.682.553	5.220.944	5.413.431	5.493.985
Andalucía	19.821.235	8.901.522	3.432.136	3.821.754	3.665.824
Aragón	66.331	-	-	-	-
Asturias (Principado de)	88.428	-	-	-	-
Baleares (Illes)	202.223	80.476	-	-	-
Canarias	82.768	-	-	-	-
Cantabria	63.951	-	-	-	-
Castilla-La Mancha	827.906	360.005	230.446	91.616	145.840
Castilla y León	313.187	82.578	98.713	-	79.300
Cataluña	950.379	369.933	245.774	212.084	122.587
Comunidad Valenciana	1.183.111	326.139	386.268	232.173	238.532
Extremadura	703.334	265.364	151.533	153.245	133.192
Galicia	175.834	81.187	-	-	-
Madrid (Comunidad de)	2.368.862	716.094	371.051	519.872	761.846
Murcia (Región de)	605.867	328.450	110.585	86.707	80.126
Navarra (Comunidad Foral de)	80.782	-	-	-	-
País Vasco	251.625	-	-	-	97.171
Rioja (La)	25.090	-	-	-	-
Duración de la Estancia	Total	Sin estudios	Estudios primarios	Estudios secundarios	Estudios superiores
Total	27.810.914	11.682.553	5.220.944	5.413.431	5.493.985
Corta duración	17.329.543	7.574.263	3.172.637	3.272.779	3.309.864
Larga duración	10.481.371	4.108.290	2.048.308	2.140.651	2.184.122
Forma de Organización	Total	Sin estudios	Estudios primarios	Estudios secundarios	Estudios superiores
Total	27.810.914	11.682.553	5.220.944	5.413.431	5.493.985
Con reserva	5.589.642	2.284.690	1.039.295	1.022.617	1.243.040
Completa	522.358	259.765	119.426	79.572	-
Sin Reserva	22.169.486	9.374.847	4.175.370	4.381.452	4.237.817
No consta	-	-	-	-	-
Medio de Transporte	Total	Sin estudios	Estudios primarios	Estudios secundarios	Estudios superiores
Total	27.810.914	11.682.553	5.220.944	5.413.431	5.493.985
Coche	22.729.628	9.844.471	4.306.008	4.098.322	4.480.827
Autobús	2.649.792	923.369	441.345	753.512	531.567
Avión	794.885	264.681	151.835	175.576	202.794
Tren	1.200.874	472.905	178.695	299.425	249.848
Otros	430.817	177.128	140.971	83.768	-
No contesta medios de transporte	-	-	-	-	-
Motivo del Viaje	Total	Sin estudios	Estudios primarios	Estudios secundarios	Estudios superiores
Total	27.810.914	11.682.553	5.220.944	5.413.431	5.493.985
Trabajo/Negocios	3.960.127	1.546.917	1.053.230	559.427	800.554
Estudios	1.784.438	393.930	232.715	726.524	431.268
Visita a familiares o amigos	7.706.594	3.578.559	1.473.920	1.206.072	1.448.044
Ocio, recreo, vacaciones	13.655.566	5.801.696	2.329.041	2.811.784	2.713.045
Otros motivos	704.188	361.452	132.037	109.624	101.075

- Dato no disponible (menos de 50 registros)

Datos en azul: Base muestral entre 50 y 100 registros

MOVIMIENTOS TURÍSTICOS DE LOS ESPAÑOLES (FAMILITUR).

AÑO 2006

TABLA 7.2.: NIVEL DE ESTUDIOS Destino Andalucía

Variables de Comportamiento	Porcentaje Vertical				
	NIVEL DE ESTUDIOS				
Alojamiento Principal	Total	Sin estudios	Estudios primarios	Estudios secundarios	Estudios superiores
Total	100,0	100,0	100,0	100,0	100,0
Alojamiento hotelero	20,7	18,7	25,7	17,8	23,1
Vivienda propia/multipropiedad	16,9	19,0	12,8	14,9	18,3
Vivienda alquilada	12,5	8,8	10,2	19,3	15,6
Vivienda de familiares o amigos (gratis)	40,7	43,6	38,4	39,3	38,2
Otro tipo	9,2	9,9	12,9	8,6	4,8
Origen	Total	Sin estudios	Estudios primarios	Estudios secundarios	Estudios superiores
Total	100,0	100,0	100,0	100,0	100,0
Andalucía	71,3	76,2	65,7	70,6	66,7
Aragón	0,2	-	-	-	-
Asturias (Principado de)	0,3	-	-	-	-
Baleares (Illes)	0,7	0,7	-	-	-
Canarias	0,3	-	-	-	-
Cantabria	0,2	-	-	-	-
Castilla-La Mancha	3,0	3,1	4,4	1,7	2,7
Castilla y León	1,1	0,7	1,9	-	1,4
Cataluña	3,4	3,2	4,7	3,9	2,2
Comunidad Valenciana	4,3	2,8	7,4	4,3	4,3
Extremadura	2,5	2,3	2,9	2,8	2,4
Galicia	0,6	0,7	-	-	-
Madrid (Comunidad de)	8,5	6,1	7,1	9,6	13,9
Murcia (Región de)	2,2	2,8	2,1	1,6	1,5
Navarra (Comunidad Foral de)	0,3	-	-	-	-
País Vasco	0,9	-	-	-	1,8
Rioja (La)	0,1	-	-	-	-
Duración de la Estancia	Total	Sin estudios	Estudios primarios	Estudios secundarios	Estudios superiores
Total	100,0	100,0	100,0	100,0	100,0
Corta duración	62,3	64,8	60,8	60,5	60,2
Larga duración	37,7	35,2	39,2	39,5	39,8
Forma de Organización	Total	Sin estudios	Estudios primarios	Estudios secundarios	Estudios superiores
Total	100,0	100,0	100,0	100,0	100,0
Con reserva	20,1	19,6	19,9	18,9	22,6
Completa	1,9	2,2	2,3	1,5	-
Sin Reserva	79,7	80,2	80,0	80,9	77,1
No consta	-	-	-	-	-
Medio de Transporte	Total	Sin estudios	Estudios primarios	Estudios secundarios	Estudios superiores
Total	100,0	100,0	100,0	100,0	100,0
Coche	81,7	84,3	82,5	75,7	81,6
Autobús	9,5	7,9	8,5	13,9	9,7
Avión	2,9	2,3	2,9	3,2	3,7
Tren	4,3	4,0	3,4	5,5	4,5
Otros	1,5	1,5	2,7	1,5	-
No contesta medios de transporte	-	-	-	-	-
Motivo del Viaje	Total	Sin estudios	Estudios primarios	Estudios secundarios	Estudios superiores
Total	100,0	100,0	100,0	100,0	100,0
Trabajo/Negocios	14,2	13,2	20,2	10,3	14,6
Estudios	6,4	3,4	4,5	13,4	7,8
Visita a familiares o amigos	27,7	30,6	28,2	22,3	26,4
Ocio, recreo, vacaciones	49,1	49,7	44,6	51,9	49,4
Otros motivos	2,5	3,1	2,5	2,0	1,8

- Dato no disponible (menos de 50 registros)

Datos en azul: Base muestral entre 50 y 100 registros

MOVIMIENTOS TURÍSTICOS DE LOS ESPAÑOLES (FAMILITUR).

AÑO 2006

TABLA 7.3.: NIVEL DE ESTUDIOS Destino Andalucía

Variables de Comportamiento	Porcentaje Horizontal				
	NIVEL DE ESTUDIOS				
	Total	Sin estudios	Estudios primarios	Estudios secundarios	Estudios superiores
Alojamiento Principal					
Total	100,0	42,0	18,8	19,5	19,8
Alojamiento hotelero	100,0	37,9	23,3	16,8	22,1
Vivienda propia/multipropiedad	100,0	47,2	14,2	17,2	21,4
Vivienda alquilada	100,0	29,8	15,3	30,2	24,7
Vivienda de familiares o amigos (gratis)	100,0	45,0	17,7	18,8	18,5
Otro tipo	100,0	45,2	26,2	18,3	10,3
Origen					
Total	100,0	42,0	18,8	19,5	19,8
Andalucía	100,0	44,9	17,3	19,3	18,5
Aragón	100,0	-	-	-	-
Asturias (Principado de)	100,0	-	-	-	-
Baleares (Illes)	100,0	39,8	-	-	-
Canarias	100,0	-	-	-	-
Cantabria	100,0	-	-	-	-
Castilla-La Mancha	100,0	43,5	27,8	11,1	17,6
Castilla y León	100,0	26,4	31,5	-	25,3
Cataluña	100,0	38,9	25,9	22,3	12,9
Comunidad Valenciana	100,0	27,6	32,6	19,6	20,2
Extremadura	100,0	37,7	21,5	21,8	18,9
Galicia	100,0	46,2	-	-	-
Madrid (Comunidad de)	100,0	30,2	15,7	21,9	32,2
Murcia (Región de)	100,0	54,2	18,3	14,3	13,2
Navarra (Comunidad Foral de)	100,0	-	-	-	-
País Vasco	100,0	-	-	-	38,6
Rioja (La)	100,0	-	-	-	-
Duración de la Estancia					
Total	100,0	42,0	18,8	19,5	19,8
Corta duración	100,0	43,7	18,3	18,9	19,1
Larga duración	100,0	39,2	19,5	20,4	20,8
Forma de Organización					
Total	100,0	42,0	18,8	19,5	19,8
Con reserva	100,0	40,9	18,6	18,3	22,2
Completa	100,0	49,7	22,9	15,2	-
Sin Reserva	100,0	42,3	18,8	19,8	19,1
No consta	-	-	-	-	-
Medio de Transporte					
Total	100,0	42,0	18,8	19,5	19,8
Coche	100,0	43,3	18,9	18,0	19,7
Autobús	100,0	34,8	16,7	28,4	20,1
Avión	100,0	33,3	19,1	22,1	25,5
Tren	100,0	39,4	14,9	24,9	20,8
Otros	100,0	41,1	32,7	19,4	-
No contesta medios de transporte	-	-	-	-	-
Motivo del Viaje					
Total	100,0	42,0	18,8	19,5	19,8
Trabajo/Negocios	100,0	39,1	26,6	14,1	20,2
Estudios	100,0	22,1	13,0	40,7	24,2
Visita a familiares o amigos	100,0	46,4	19,1	15,6	18,8
Ocio, recreo, vacaciones	100,0	42,5	17,1	20,6	19,9
Otros motivos	100,0	51,3	18,8	15,6	14,4

- Dato no disponible (menos de 50 registros)

Datos en azul: Base muestral entre 50 y 100 registros

MOVIMIENTOS TURÍSTICOS DE LOS ESPAÑOLES (FAMILITUR).

AÑO 2006

TABLA 8.1.: SEXO

Destino

Andalucía

Variables de Comportamiento	Datos Absolutos		
	SEXO		
Alojamiento Principal	Total	Mujer	Varón
Total	27.810.914	13.153.581	14.657.333
Alojamiento hotelero	5.759.502	2.362.909	3.396.593
Vivienda propia/multipropiedad	4.702.798	2.336.691	2.366.107
Vivienda alquilada	3.467.229	1.595.577	1.871.651
Vivienda de familiares o amigos (gratis)	11.321.978	5.887.257	5.434.722
Otro tipo	2.559.406	971.146	1.588.259
Origen	Total	Mujer	Varón
Total	27.810.914	13.153.581	14.657.333
Andalucía	19.821.235	9.597.227	10.224.009
Aragón	66.331	-	-
Asturias (Principado de)	88.428	-	-
Baleares (Illes)	202.223	104.270	97.953
Canarias	82.768	-	-
Cantabria	63.951	-	-
Castilla-La Mancha	827.906	393.848	434.058
Castilla y León	313.187	111.931	201.256
Cataluña	950.379	456.127	494.251
Comunidad Valenciana	1.183.111	462.287	720.824
Extremadura	703.334	299.285	404.049
Galicia	175.834	-	111.577
Madrid (Comunidad de)	2.368.862	1.103.044	1.265.818
Murcia (Región de)	605.867	245.378	360.489
Navarra (Comunidad Foral de)	80.782	35.995	44.787
País Vasco	251.625	124.502	127.123
Rioja (La)	25.090	-	-
Duración de la Estancia	Total	Mujer	Varón
Total	27.810.914	13.153.581	14.657.333
Corta duración	17.329.543	8.064.283	9.265.259
Larga duración	10.481.371	5.089.298	5.392.074
Forma de Organización	Total	Mujer	Varón
Total	27.810.914	13.153.581	14.657.333
Con reserva	5.589.642	2.846.492	2.743.150
Completa	522.358	286.010	236.348
Sin Reserva	22.169.486	10.278.494	11.890.992
No consta	-	-	-
Medio de Transporte	Total	Mujer	Varón
Total	27.810.914	13.153.581	14.657.333
Coche	22.729.628	10.559.475	12.170.153
Autobús	2.649.792	1.475.438	1.174.354
Avión	794.885	378.802	416.083
Tren	1.200.874	681.183	519.690
Otros	430.817	-	377.053
No contesta medios de transporte	-	-	-
Motivo del Viaje	Total	Mujer	Varón
Total	27.810.914	13.153.581	14.657.333
Trabajo/Negocios	3.960.127	905.266	3.054.861
Estudios	1.784.438	1.045.857	738.581
Visita a familiares o amigos	7.706.594	4.161.284	3.545.311
Ocio, recreo, vacaciones	13.655.566	6.689.452	6.966.114
Otros motivos	704.188	351.722	352.466

- Dato no disponible (menos de 50 registros)

Datos en azul: Base muestral entre 50 y 100 registros

MOVIMIENTOS TURÍSTICOS DE LOS ESPAÑOLES (FAMILITUR).

AÑO 2006

TABLA 8.2.: SEXO

Destino

Andalucía

Variables de Comportamiento	Porcentaje Vertical		
	SEXO		
Alojamiento Principal	Total	Mujer	Varón
Total	100,0	100,0	100,0
Alojamiento hotelero	20,7	18,0	23,2
Vivienda propia/multipropiedad	16,9	17,8	16,1
Vivienda alquilada	12,5	12,1	12,8
Vivienda de familiares o amigos (gratis)	40,7	44,8	37,1
Otro tipo	9,2	7,4	10,8
Origen	Total	Mujer	Varón
Total	100,0	100,0	100,0
Andalucía	71,3	73,0	69,8
Aragón	0,2	-	-
Asturias (Principado de)	0,3	-	-
Baleares (Illes)	0,7	0,8	0,7
Canarias	0,3	-	-
Cantabria	0,2	-	-
Castilla-La Mancha	3,0	3,0	3,0
Castilla y León	1,1	0,9	1,4
Cataluña	3,4	3,5	3,4
Comunidad Valenciana	4,3	3,5	4,9
Extremadura	2,5	2,3	2,8
Galicia	0,6	-	0,8
Madrid (Comunidad de)	8,5	8,4	8,6
Murcia (Región de)	2,2	1,9	2,5
Navarra (Comunidad Foral de)	0,3	0,3	0,3
País Vasco	0,9	0,9	0,9
Rioja (La)	0,1	-	-
Duración de la Estancia	Total	Mujer	Varón
Total	100,0	100,0	100,0
Corta duración	62,3	61,3	63,2
Larga duración	37,7	38,7	36,8
Forma de Organización	Total	Mujer	Varón
Total	100,0	100,0	100,0
Con reserva	20,1	21,6	18,7
Completa	1,9	2,2	1,6
Sin Reserva	79,7	78,1	81,1
No consta	-	-	-
Medio de Transporte	Total	Mujer	Varón
Total	100,0	100,0	100,0
Coche	81,7	80,3	83,0
Autobús	9,5	11,2	8,0
Avión	2,9	2,9	2,8
Tren	4,3	5,2	3,5
Otros	1,5	-	2,6
No contesta medios de transporte	-	-	-
Motivo del Viaje	Total	Mujer	Varón
Total	100,0	100,0	100,0
Trabajo/Negocios	14,2	6,9	20,8
Estudios	6,4	8,0	5,0
Visita a familiares o amigos	27,7	31,6	24,2
Ocio, recreo, vacaciones	49,1	50,9	47,5
Otros motivos	2,5	2,7	2,4

- Dato no disponible (menos de 50 registros)

Datos en azul: Base muestral entre 50 y 100 registros

MOVIMIENTOS TURÍSTICOS DE LOS ESPAÑOLES (FAMILITUR).

AÑO 2006

TABLA 8.3.: SEXO

Destino

Andalucía

Variables de Comportamiento	Porcentaje Horizontal		
	SEXO		
Alojamiento Principal	Total	Mujer	Varón
Total	100,0	47,3	52,7
Alojamiento hotelero	100,0	41,0	59,0
Vivienda propia/multipropiedad	100,0	49,7	50,3
Vivienda alquilada	100,0	46,0	54,0
Vivienda de familiares o amigos (gratis)	100,0	52,0	48,0
Otro tipo	100,0	37,9	62,1
Origen	Total	Mujer	Varón
Total	100,0	47,3	52,7
Andalucía	100,0	48,4	51,6
Aragón	100,0	-	-
Asturias (Principado de)	100,0	-	-
Balears (Illes)	100,0	51,6	48,4
Canarias	100,0	-	-
Cantabria	100,0	-	-
Castilla-La Mancha	100,0	47,6	52,4
Castilla y León	100,0	35,7	64,3
Cataluña	100,0	48,0	52,0
Comunidad Valenciana	100,0	39,1	60,9
Extremadura	100,0	42,6	57,4
Galicia	100,0	-	63,5
Madrid (Comunidad de)	100,0	46,6	53,4
Murcia (Región de)	100,0	40,5	59,5
Navarra (Comunidad Foral de)	100,0	44,6	55,4
País Vasco	100,0	49,5	50,5
Rioja (La)	100,0	-	-
Duración de la Estancia	Total	Mujer	Varón
Total	100,0	47,3	52,7
Corta duración	100,0	46,5	53,5
Larga duración	100,0	48,6	51,4
Forma de Organización	Total	Mujer	Varón
Total	100,0	47,3	52,7
Con reserva	100,0	50,9	49,1
Completa	100,0	54,8	45,2
Sin Reserva	100,0	46,4	53,6
No consta	-	-	-
Medio de Transporte	Total	Mujer	Varón
Total	100,0	47,3	52,7
Coche	100,0	46,5	53,5
Autobús	100,0	55,7	44,3
Avión	100,0	47,7	52,3
Tren	100,0	56,7	43,3
Otros	100,0	-	87,5
No contesta medios de transporte	-	-	-
Motivo del Viaje	Total	Mujer	Varón
Total	100,0	47,3	52,7
Trabajo/Negocios	100,0	22,9	77,1
Estudios	100,0	58,6	41,4
Visita a familiares o amigos	100,0	54,0	46,0
Ocio, recreo, vacaciones	100,0	49,0	51,0
Otros motivos	100,0	49,9	50,1

- Dato no disponible (menos de 50 registros)

Datos en azul: Base muestral entre 50 y 100 registros

MOVIMIENTOS TURÍSTICOS DE LOS ESPAÑOLES (FAMILITUR).

AÑO 2006

TABLA 9.1.: SITUACIÓN LABORAL Destino Andalucía

Variables de Comportamiento	Datos Absolutos						
	SITUACIÓN LABORAL						
	Total	Asalariado a tiempo completo	Autónomo	Parado	Estudiante	Jubilado/Retirado	Otros
Alojamiento Principal							
Total	27.810.914	12.147.776	1.701.639	1.019.519	3.769.830	1.700.191	7.471.959
Alojamiento hotelero	5.759.502	2.786.763	560.649	221.570	382.536	443.814	1.364.170
Vivienda propia/multipropiedad	4.702.798	1.785.403	256.286	115.464	609.492	424.326	1.511.827
Vivienda alquilada	3.467.229	1.354.826	162.218	-	1.419.889	-	530.296
Vivienda de familiares o amigos (gratis)	11.321.978	4.937.046	598.252	547.738	1.065.367	657.034	3.516.541
Otro tipo	2.559.406	1.283.738	124.234	-	292.547	103.889	754.998
Origen							
Total	27.810.914	12.147.776	1.701.639	920.533	3.769.830	1.700.191	7.570.945
Andalucía	19.821.235	8.341.021	1.016.253	657.157	2.979.321	1.110.775	5.716.708
Aragón	66.331	-	-	-	-	-	-
Asturias (Principado de)	88.428	-	-	-	-	-	-
Baleares (Illes)	202.223	98.342	-	-	-	-	103.881
Canarias	82.768	-	-	-	-	-	-
Cantabria	63.951	-	-	-	-	-	-
Castilla-La Mancha	827.906	452.268	57.279	-	82.944	-	235.415
Castilla y León	313.187	154.920	-	-	-	-	-
Cataluña	950.379	402.922	129.074	-	-	103.520	314.863
Comunidad Valenciana	1.183.111	618.264	-	-	97.277	73.674	393.896
Extremadura	703.334	254.071	73.251	-	99.833	59.639	216.540
Galicia	175.834	-	-	-	-	-	-
Madrid (Comunidad de)	2.368.862	1.190.164	182.056	-	261.662	149.743	585.237
Murcia (Región de)	605.867	268.200	-	-	96.631	-	241.036
Navarra (Comunidad Foral de)	80.782	43.367	-	-	-	-	-
País Vasco	251.625	116.397	-	-	-	-	-
Rioja (La)	25.090	-	-	-	-	-	-
Duración de la Estancia							
Total	27.810.914	12.147.776	1.701.639	1.019.519	3.769.830	1.700.191	7.471.959
Corta duración	17.329.543	7.999.478	1.106.473	721.988	1.492.498	922.255	5.086.851
Larga duración	10.481.371	4.148.298	595.167	297.530	2.277.333	777.936	2.385.107
Forma de Organización							
Total	27.810.914	12.147.776	1.701.639	920.533	3.769.830	1.700.191	7.570.945
Con reserva	5.589.642	2.223.436	406.207	236.095	513.619	537.706	1.672.579
Completa	522.358	122.252	-	-	-	162.842	237.264
Sin Reserva	22.169.486	9.903.490	1.294.132	684.438	684.438	1.155.942	8.447.046
No consta	-	-	-	-	-	-	-
Medio de Transporte							
Total	27.810.914	12.147.776	1.701.639	920.533	3.769.830	1.700.191	7.570.945
Coche	22.729.628	10.157.738	1.455.362	773.176	2.397.922	1.163.263	6.782.167
Autobús	2.649.792	771.210	110.515	-	982.217	285.809	500.041
Avión	794.885	366.093	-	-	-	106.105	322.687
Tren	1.200.874	506.144	-	-	336.931	121.739	236.060
Otros	430.817	344.501	-	-	-	-	-
No contesta medios de transporte	-	-	-	-	-	-	-
Motivo del Viaje							
Total	27.810.914	12.147.776	1.701.639	1.019.519	3.769.830	1.700.191	7.471.959
Trabajo/Negocios	3.960.127	2.942.519	464.684	-	110.633	-	442.291
Estudios	1.784.438	100.586	-	-	1.569.222	-	-
Visita a familiares o amigos	7.706.594	3.198.894	360.234	430.012	698.878	591.053	2.427.523
Ocio, recreo, vacaciones	13.655.566	5.703.880	819.526	491.316	1.332.685	895.179	4.412.980
Otros motivos	704.188	201.897	-	-	-	150.756	351.535

- Dato no disponible (menos de 50 registros)

Datos en azul: Base muestral entre 50 y 100 registros

MOVIMIENTOS TURÍSTICOS DE LOS ESPAÑOLES (FAMILITUR).

AÑO 2006

TABLA 9.2.: SITUACIÓN LABORAL Destino Andalucía

Variables de Comportamiento	Porcentaje Vertical						
	SITUACIÓN LABORAL						
	Total	Asalariado a tiempo completo	Autónomo	Parado	Estudiante	Jubilado/Retirado	Otros
Alojamiento Principal							
Total	100,0	100,0	100,0	100,0	100,0	100,0	100,0
Alojamiento hotelero	20,7	22,9	32,9	21,7	10,1	26,1	18,3
Vivienda propia/multipropiedad	16,9	14,7	15,1	11,3	16,2	25,0	20,2
Vivienda alquilada	12,5	11,2	9,5	-	37,7	-	7,1
Vivienda de familiares o amigos (gratis)	40,7	40,6	35,2	53,7	28,3	38,6	47,1
Otro tipo	9,2	10,6	7,3	-	7,8	6,1	10,1
Origen							
Total	100,0	100,0	100,0	100,0	100,0	100,0	100,0
Andalucía	71,3	68,7	59,7	71,4	79,0	65,3	75,5
Aragón	0,2	-	-	-	-	-	-
Asturias (Principado de)	0,3	-	-	-	-	-	-
Baleares (Illes)	0,7	0,8	-	-	-	-	1,4
Canarias	0,3	-	-	-	-	-	-
Cantabria	0,2	-	-	-	-	-	-
Castilla-La Mancha	3,0	3,7	3,4	-	2,2	-	3,1
Castilla y León	1,1	1,3	-	-	-	-	-
Cataluña	3,4	3,3	7,6	-	-	6,1	4,2
Comunidad Valenciana	4,3	5,1	-	-	2,6	4,3	5,2
Extremadura	2,5	2,1	4,3	-	2,6	3,5	2,9
Galicia	0,6	-	-	-	-	-	-
Madrid (Comunidad de)	8,5	9,8	10,7	-	6,9	8,8	7,7
Murcia (Región de)	2,2	2,2	-	-	2,6	-	3,2
Navarra (Comunidad Foral de)	0,3	0,4	-	-	-	-	-
País Vasco	0,9	1,0	-	-	-	-	-
Rioja (La)	0,1	-	-	-	-	-	-
Duración de la Estancia							
Total	100,0	100,0	100,0	100,0	100,0	100,0	100,0
Corta duración	62,3	65,9	65,0	70,8	39,6	54,2	68,1
Larga duración	37,7	34,1	35,0	29,2	60,4	45,8	31,9
Forma de Organización							
Total	100,0	100,0	100,0	100,0	100,0	100,0	100,0
Con reserva	20,1	18,3	23,9	25,6	13,6	31,6	22,1
Completa	1,9	1,0	-	-	-	9,6	3,1
Sin Reserva	79,7	81,5	76,1	74,4	18,2	68,0	111,6
No consta	-	-	-	-	-	-	-
Medio de Transporte							
Total	100,0	100,0	100,0	100,0	100,0	100,0	100,0
Coche	81,7	83,6	85,5	84,0	63,6	68,4	89,6
Autobús	9,5	6,3	6,5	-	26,1	16,8	6,6
Avión	2,9	3,0	-	-	-	6,2	4,3
Tren	4,3	4,2	-	-	8,9	7,2	3,1
Otros	1,5	2,8	-	-	-	-	-
No contesta medios de transporte	-	-	-	-	-	-	-
Motivo del Viaje							
Total	100,0	100,0	100,0	100,0	100,0	100,0	100,0
Trabajo/Negocios	14,2	24,2	27,3	-	2,9	-	5,9
Estudios	6,4	0,8	-	-	41,6	-	-
Visita a familiares o amigos	27,7	26,3	21,2	42,2	18,5	34,8	32,5
Ocio, recreo, vacaciones	49,1	47,0	48,2	48,2	35,4	52,7	59,1
Otros motivos	2,5	1,7	-	-	-	8,9	4,7

- Dato no disponible (menos de 50 registros)

Datos en azul: Base muestral entre 50 y 100 registros

MOVIMIENTOS TURÍSTICOS DE LOS ESPAÑOLES (FAMILITUR).

AÑO 2006

TABLA 9.3.: SITUACIÓN LABORAL Destino Andalucía

Variables de Comportamiento	Porcentaje Horizontal						
	SITUACIÓN LABORAL						
	Total	Asalariado a tiempo completo	Autónomo	Parado	Estudiante	Jubilado/Retirado	Otros
Alojamiento Principal							
Total	100,0	43,7	6,1	3,7	13,6	6,1	26,9
Alojamiento hotelero	100,0	48,4	9,7	3,8	6,6	7,7	23,7
Vivienda propia/multipropiedad	100,0	38,0	5,4	2,5	13,0	9,0	32,1
Vivienda alquilada	100,0	39,1	4,7	-	41,0	-	15,3
Vivienda de familiares o amigos (gratis)	100,0	43,6	5,3	4,8	9,4	5,8	31,1
Otro tipo	100,0	50,2	4,9	-	11,4	4,1	29,5
Origen							
Total	100,0	43,7	6,1	3,3	13,6	6,1	27,2
Andalucía	100,0	42,1	5,1	3,3	15,0	5,6	28,8
Aragón	100,0	-	-	-	-	-	-
Asturias (Principado de)	100,0	-	-	-	-	-	-
Baleares (Illes)	100,0	48,6	-	-	-	-	51,4
Canarias	100,0	-	-	-	-	-	-
Cantabria	100,0	-	-	-	-	-	-
Castilla-La Mancha	100,0	54,6	6,9	-	10,0	-	28,4
Castilla y León	100,0	49,5	-	-	-	-	-
Cataluña	100,0	42,4	13,6	-	-	10,9	33,1
Comunidad Valenciana	100,0	52,3	-	-	8,2	6,2	33,3
Extremadura	100,0	36,1	10,4	-	14,2	8,5	30,8
Galicia	100,0	-	-	-	-	-	-
Madrid (Comunidad de)	100,0	50,2	7,7	-	11,0	6,3	24,7
Murcia (Región de)	100,0	44,3	-	-	15,9	-	39,8
Navarra (Comunidad Foral de)	100,0	53,7	-	-	-	-	-
País Vasco	100,0	46,3	-	-	-	-	-
Rioja (La)	100,0	-	-	-	-	-	-
Duración de la Estancia							
Total	100,0	43,7	6,1	3,7	13,6	6,1	26,9
Corta duración	100,0	46,2	6,4	4,2	8,6	5,3	29,4
Larga duración	100,0	39,6	5,7	2,8	21,7	7,4	22,8
Forma de Organización							
Total	100,0	43,7	6,1	3,3	13,6	6,1	27,2
Con reserva	100,0	39,8	7,3	4,2	9,2	9,6	29,9
Completa	100,0	23,4	-	-	-	31,2	45,4
Sin Reserva	100,0	44,7	5,8	3,1	3,1	5,2	38,1
No consta	-	-	-	-	-	-	-
Medio de Transporte							
Total	100,0	43,7	6,1	3,3	13,6	6,1	27,2
Coche	100,0	44,7	6,4	3,4	10,5	5,1	29,8
Autobús	100,0	29,1	4,2	-	37,1	10,8	18,9
Avión	100,0	46,1	-	-	-	13,3	40,6
Tren	100,0	42,1	-	-	28,1	10,1	19,7
Otros	100,0	80,0	-	-	-	-	-
No contesta medios de transporte	-	-	-	-	-	-	-
Motivo del Viaje							
Total	100,0	43,7	6,1	3,7	13,6	6,1	26,9
Trabajo/Negocios	100,0	74,3	11,7	-	2,8	-	11,2
Estudios	100,0	5,6	-	-	87,9	-	-
Visita a familiares o amigos	100,0	41,5	4,7	5,6	9,1	7,7	31,5
Ocio, recreo, vacaciones	100,0	41,8	6,0	3,6	9,8	6,6	32,3
Otros motivos	100,0	28,7	-	-	-	21,4	49,9

- Dato no disponible (menos de 50 registros)

Datos en azul: Base muestral entre 50 y 100 registros

El **Instituto de Estudios Turísticos**, en virtud de lo establecido en el Real Decreto 1554/2004, de 25 de junio, es el órgano responsable de la investigación de los factores que inciden sobre el turismo, así como de la elaboración, recopilación, valoración y difusión de estadísticas, datos y documentación relativos al mismo.

El trabajo de investigación que lleva a cabo el Instituto se centra en los aspectos económicos y sociodemográficos del turismo, para lo cual dispone de la información generada por las tres principales operaciones estadísticas que desarrolla: *Movimientos turísticos de los españoles* (Familitur), *Movimientos turísticos en fronteras* (Frontur) y *Encuesta de gasto turístico* (Egatur), la primera de periodicidad cuatrimestral y la segunda y tercera de periodicidad mensual.

El **Instituto de Estudios Turísticos** explota información estadística procedente de fuentes externas, como son la evolución de llegadas de pasajeros extranjeros en compañías de bajo coste y el empleo en el sector turístico, información que difunde de manera periódica. Asimismo difunde otra información estadística de interés procedente de otros organismos.

Estos contenidos, así como la documentación turística existente en el Centro de Documentación Turística de España (CDTE), se encuentra disponible en la página web: www.iet.tourspain.es.