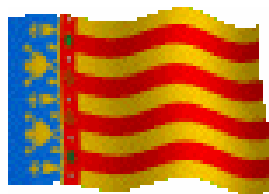


# COMUNIDAD VALENCIANA

## Familitur



## Año 2006



MINISTERIO  
DE INDUSTRIA, TURISMO  
Y COMERCIO

Secretaría de Estado de Turismo y Comercio

Secretaría General de Turismo



*Instituto de Estudios  
Turísticos*

## **Instituto de Estudios Turísticos**

Instituto de Estudios Turísticos (IET)  
C/ José Lázaro Galdiano 6  
28036 Madrid (España)

Teléfono:+34 913 433 500

Fax:+34 913 433 801

<http://www.iet.tourspain.es>

## Índice de la publicación

	<u>Página</u>
<b>Resumen.....</b>	<b>5</b>
<b>1. Introducción .....</b>	<b>7</b>
<b>2. La Comunidad Valenciana como destino de los viajes de los residentes en España .....</b>	<b>9</b>
<b>3. Referencias metodológicas .....</b>	<b>19</b>
<b>4. Tablas de resultados: .....</b>	<b>23</b>
<i>Año 2006.....</i>	<i>25</i>



## Resumen

- ✓ De acuerdo con la estadística de Movimientos Turísticos de los residentes en España (FAMILITUR), durante el año 2006 los residentes en España realizaron un total de **17,2 millones de viajes** con destino la Comunidad Valenciana, un 5,5% menos que el año anterior.
- ✓ Los 17,2 millones de viajes a la Comunidad Valenciana generaron **92 millones de pernотaciones**, siendo la **estancia media de 5,3 noches por viaje**.
- ✓ Los principales **mercados de origen** fueron la propia **Comunidad Valenciana** (46,0%) y la **Comunidad de Madrid** (18,1%).
- ✓ Durante el año 2006, **el 35,7% de los viajes** que recibió la Comunidad Valenciana se realizaron **en periodos vacacionales o festivos**.
- ✓ Los viajes tuvieron una distribución claramente **estacional**, concentrándose el 42,9% en la temporada de **verano**.
- ✓ El **medio de transporte** más utilizado para acceder al destino fue el **coche**, elegido por un 84,0% de los turistas.
- ✓ Por lo que se refiere al **motivo principal** declarado por los turistas residentes para viajar a la Comunidad Valenciana, un 63,4% de ellos declararon viajar por motivos **ocio, recreo y vacaciones**, seguido de la **visita a familia o amigos** (17,3%) y los viajes por motivo de **trabajo o negocios** (12,8%).
- ✓ En el **60,7% de los viajes con destino en la Comunidad Valenciana** realizados por los residentes, se utilizó la **vivienda de familiares o amigos** (33,2%) o la **vivienda propia** (27,5%).
- ✓ **El 79,7% de los viajes** a la Comunidad Valenciana en 2006, **se efectuaron sin ningún tipo de reserva previa**. La fórmula del paquete turístico se utilizó en el 3,2% de los viajes, procediendo de otras comunidades el 91,5% de los viajes con paquete.
- ✓ Al hilo de lo anterior, la planificación del viaje a través de **Internet** se realizó en **el 9,0% de los casos**: en el 94,5% de las ocasiones para buscar información, en el 45,2% para efectuar una reserva y en el 17,1% para realizar el pago final.
- ✓ Las **actividades más habituales** en los viajes a la Comunidad Valenciana de los residentes en España fueron el **uso de la playa** (69,3% de los viajes), ir de **compras** (68,6%), **pasear por el campo** (43,0%), **visitar a familiares o amigos** (36,2%), realizar **visitas culturales** (32,9%), salir de copas (30,0%) y las actividades gastronómicas (23,1%).
- ✓ El grado de **fidelidad** de los turistas fue elevado, ya que en un **87,3%** de los viajes a la Comunidad Valenciana **se repite visita**.



## 1. Introducción

Se presenta en este informe un repaso a los principales resultados para el año 2006 de la Comunidad Valenciana como destino de los viajes de los residentes en España, obtenidos a partir de la Encuesta de Movimientos Turísticos de los Españoles (Familitur). No será objeto de análisis, por tanto, la Comunidad Valenciana como origen<sup>1</sup> de viajes a otras Comunidades Autónomas o al extranjero.

En el epígrafe 2 se detallan las características básicas del conjunto de viajes con destino en la Comunidad Valenciana para el año 2006, prestando especial atención a las principales características de los mismos.

Se incluye en el epígrafe 3 una breve nota metodológica sobre la Encuesta de Movimientos Turísticos de los Españoles (Familitur).

Por último, se ha introducido un anexo de tablas que recoge las principales variables analizadas en el texto.

---

<sup>1</sup> Para más información sobre los viajes con origen en la Comunidad Valenciana consultar el Informe Nacional de Familitur 2006.





## 2. La Comunidad Valenciana como destino de viajes de residentes en España

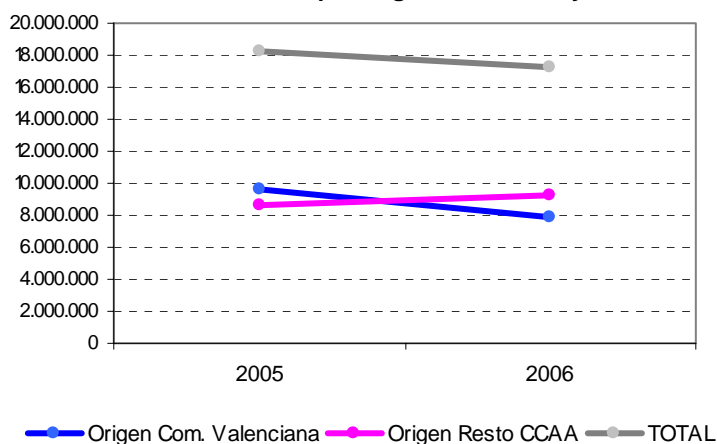
Año 2006

*En el año 2006 se realizaron 17,2 millones de viajes a la Comunidad Valenciana*

La Comunidad Valenciana se sitúa en el 2006 como principal destino receptor de los viajes realizados por los residentes en España dentro de nuestro país, Comunidad que con un total de 17.213.905, representa el 11,1% del total de viajes realizados con destino en el territorio nacional.

La Comunidad recibió 998.744 viajes más que durante el año 2005, lo que supone un descenso del 5,5%, provocado principalmente por el descenso de los viajes procedentes de la propia comunidad.

**Evolución del número de entradas de turistas nacionales en Com. Valenciana, por origen. Años 2005 y 2006**



Fuente: IET. Movimientos Turísticos de los Españoles (Familitur)

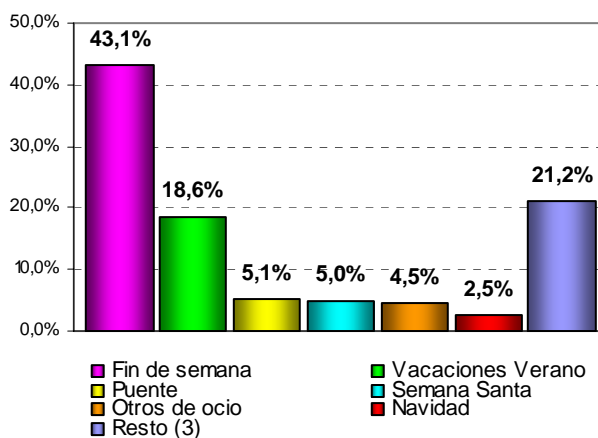
*El 35,7% de los viajes a la Comunidad Valenciana se realizaron en periodos vacacionales*

Del conjunto total de viajes nacionales que recibió la Comunidad Valenciana durante el año 2006, un 35,7% se realizaron en periodos vacacionales y festivos<sup>2</sup> (6.147.896) y un 43,1% fueron viajes de fin de semana (7.412.147).

Entre los viajes vacacionales y festivos, los de vacaciones de verano tuvieron el mayor peso (18,6% de los viajes), seguidos de los viajes de puente (5,1%), los de Semana Santa (5,0%), otros viajes de ocio (4,5%) y los viajes de Navidad (2,5%).

<sup>2</sup> Los viajes en periodos vacacionales y festivos incluyen: Viajes de vacaciones de verano, viajes de Semana Santa, viajes de Navidad, viajes de puente y otros viajes de ocio.

Proporción de Viajes a la Comunidad Valenciana según el Tipo de Viaje. Año 2006



Fuente: IET. Movimientos Turísticos de los Españoles (Familitur)

*Los principales mercados de origen fueron la propia Comunidad Valenciana (46,0% de los viajes) y Madrid (18,1%)*

En cuanto a **mercados emisores**, son los propios valencianos los que generan el mayor número de **viajes** a la Comunidad Valenciana, representando el 46,0% del total de viajes que recibe la Comunidad. El segundo mercado en importancia, y a una gran distancia, lo constituyen los madrileños, generando un total de 3.120.677 viajes, lo que significa un 18,1% de los viajes recibidos. Este ranking es el mismo que se registró en el año 2005.

Los viajes de **fin de semana** los monopolizan en su mayoría los valencianos, ya que el 67,6% proceden de la propia Comunidad.

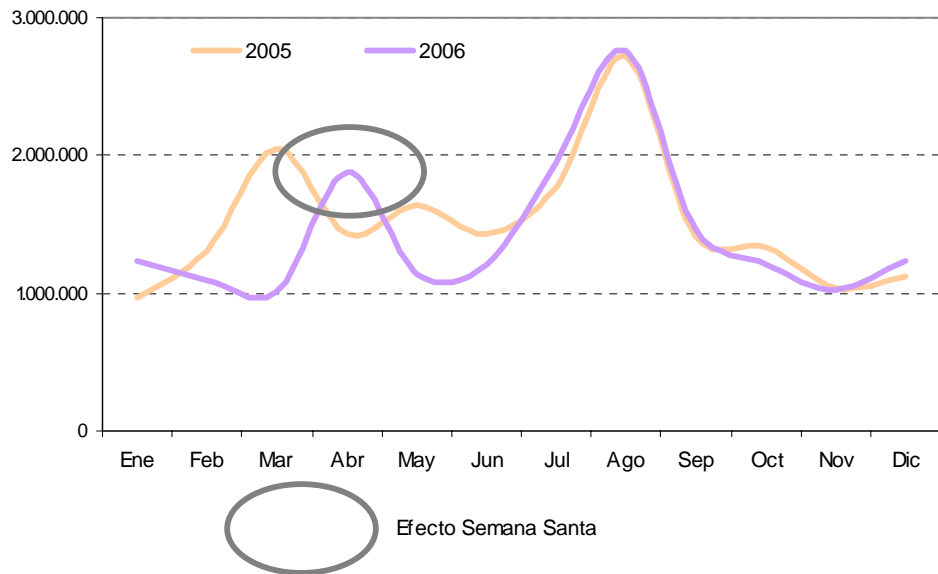
*El mes de agosto concentró el 16,0% de los viajes del año*

Los viajes tuvieron una distribución claramente **estacional**, concentrándose el 42,9% en la temporada de verano y siendo agosto el mes más elegido por los residentes en España para viajar a la Comunidad Valenciana, con un peso del 16,0% sobre el conjunto del año. Los siguientes meses con mayor peso fueron julio con el 11,3% de los viajes, abril con el 10,9% (Semana Santa) y septiembre con el 8,6%.

En comparación con el año 2005, se produce un trasvase de los viajes de Semana Santa entre los meses de marzo y abril y también se observa una disminución de los viajes en mayo (puente de mayo) debido a la proximidad con el periodo festivo de la Semana Santa.

<sup>3</sup> Incluye viajes de trabajo, recurrentes de trabajo, estudios, recurrentes de estudios, visita a familia o amigos, salud, práctica deportiva, religiosos, gestiones y otros de ocio.

**Número de viajes de los residentes en España con destino en la Comunidad Valenciana. Evolución por meses. Años 2005 y 2006**

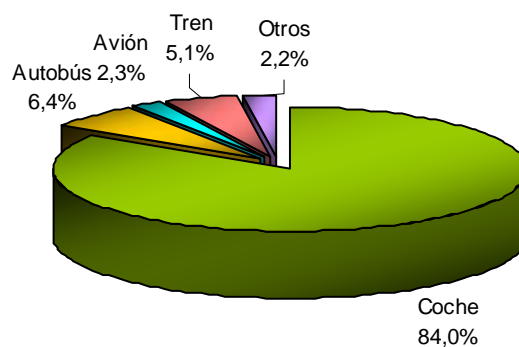


Fuente: IET. Movimientos Turísticos de los Españoles (Familitur)

*El coche fue el medio de transporte utilizado en el 84,0% de los viajes a la Comunidad Valenciana*

El **medio de transporte** más utilizado para acceder al destino fue el coche, elegido en un 84,0% de los viajes, seguido del autobús (6,4%), el tren (5,1%) y el avión (2,3%), distribución lógica si se tiene en cuenta que más de la mitad de los viajes proceden de la propia Comunidad.

**Distribución porcentual de los viajes según medio de transporte utilizado para acceder a la Comunidad Valenciana. Año 2006**



Fuente: IET. Movimientos Turísticos de los Españoles (Familitur)

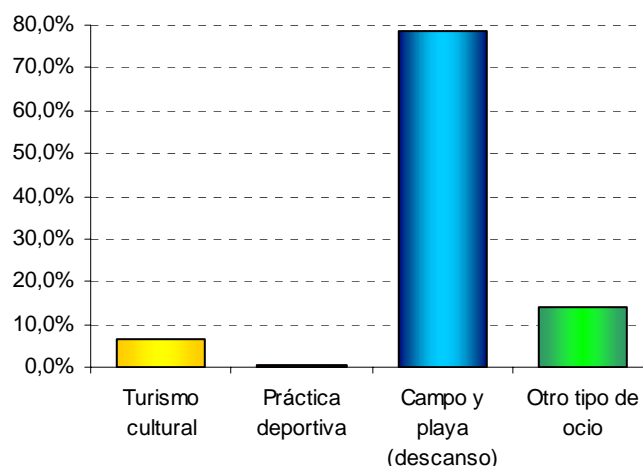
Con respecto al año 2005 disminuyen un 6,8% los viajes en coche y los viajes en autobús un 18,0%. Aumentan los viajes realizados en el resto de medios de transporte.

*El motivo ocio, recreo y vacaciones motivó el 63,4% de los viajes con destino en la Comunidad Valenciana*

En cuanto al **motivo del viaje**, son principalmente dos los motivos por los cuales los residentes en España realizan viajes a la Comunidad Valenciana. El 63,4% (10,9 millones) de los viajes con destino en la Comunidad Valenciana fueron por motivos relacionados con **ocio, recreo o vacaciones**. El principal motivo de ocio y recreo es el de *descansar en el campo o en la playa* en el 78,8% de los viajes por ocio, seguido de otro tipo de ocio (14,2%) y del *turismo cultural* (6,4%). Esta distribución de motivos se mantiene con respecto a la de años anteriores.

*El 78,8% de los viajes de ocio fueron viajes para disfrutar del campo o la playa*

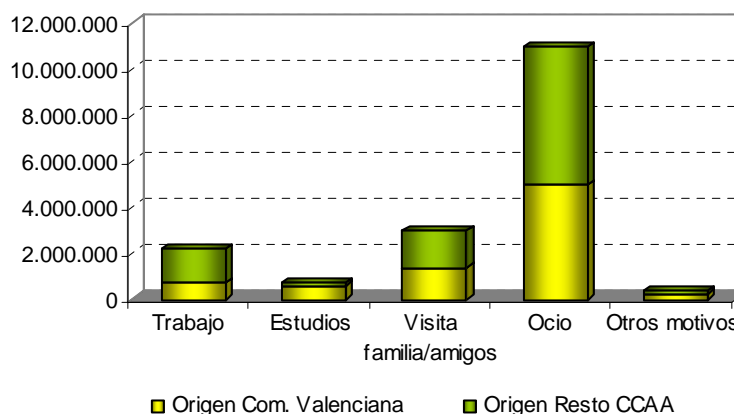
**Distribución porcentual de los viajes según motivo OCIO/ RECREO/VACACIONES en la Comunidad Valenciana. Año 2006**



Fuente: IET. Movimientos Turísticos de los Españoles (Familitur)

El segundo motivo con más peso es aquel relacionado con la visita a **familiares o amigos**, representando un 17,3% del total de motivos. El motivo de trabajo/negocios fue el tercero en importancia con un peso del 12,8% de los viajes.

**Número de viajes por Origen, según Motivos. Destino Comunidad Valenciana, Año 2006**



Fuente: IET. Movimientos Turísticos de los Españoles (Familitur)

*El 54,4% de los viajes de ocio a la Comunidad Valenciana procedió de otras comunidades*

Como se puede observar en el gráfico, el peso de los viajes procedentes de la Comunidad Valenciana o del resto de comunidades fue distinto para cada motivo de viaje. Mientras que en los viajes por motivo de estudios sólo el 20,0% de los viajes procedió de fuera de la comunidad, el peso de los viajes procedentes de otras comunidades fue mayor en los viajes por trabajo (66,3%), ocio (54,4%) y para visitar a familiares o amigos (53,8%).

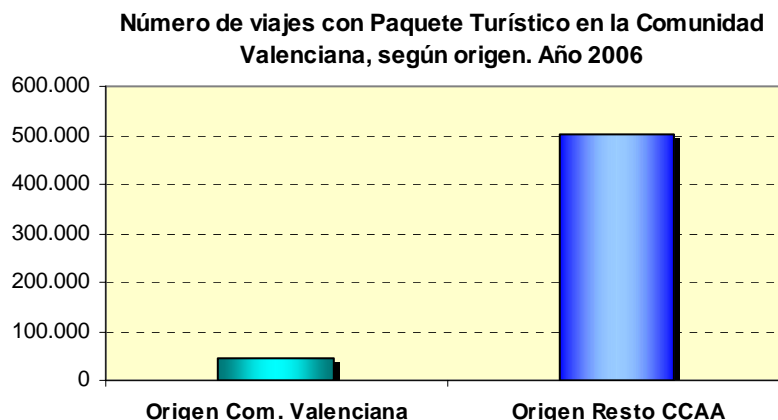
En comparación con el año 2005 aumentan un 2,3% los viajes por motivo de ocio y los viajes por trabajo (13,4%). En cambio, disminuyen los viajes para visitar a familiares o amigos en un 32,5%.



Fuente: IET. Movimientos Turísticos de los Españoles (Familitur)

*En el 79,7% de los viajes con destino en la Comunidad Valenciana no se realizó ningún tipo de reserva previa*

En cuanto a la **organización** del viaje, el 79,7% de los viajes de los residentes en España que fueron a la Comunidad Valenciana durante el año 2006 se hicieron sin reserva previa, por el contrario, en el 20,3% (3,5 millones de viajes) se hizo reserva de algún tipo antes de viajar al lugar de destino. A la hora de reservar, los turistas con destino en la Comunidad Valenciana prefieren hacer las reservas directamente (10,4%) que a través de agencia (7,1%).



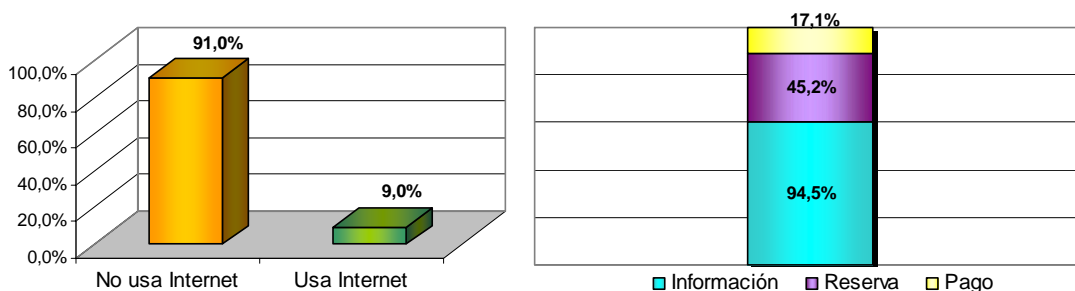
Fuente: IET. Movimientos Turísticos de los Españoles (Familitur)

El paquete turístico se contrató en el 3,2% de los viajes con destino en la Comunidad Valenciana, la mayoría de los cuales fueron contratados por turistas procedentes de otras comunidades (91,5% de los viajes con paquete turístico).

*El 9,0% de los viajes con destino en la Comunidad Valenciana se planificó a través de Internet*

A la hora de planificar y organizar el viaje, son aún pocas las personas que utilizan **Internet**. De las personas que realizaron viajes a la Comunidad Valenciana durante el año 2006 tan sólo el 9,0% utilizaron este medio. De ellos, el 94,5% lo utilizó para recoger información, el 45,2% para realizar reservas y sólo un 17,1% para realizar los pagos finales.

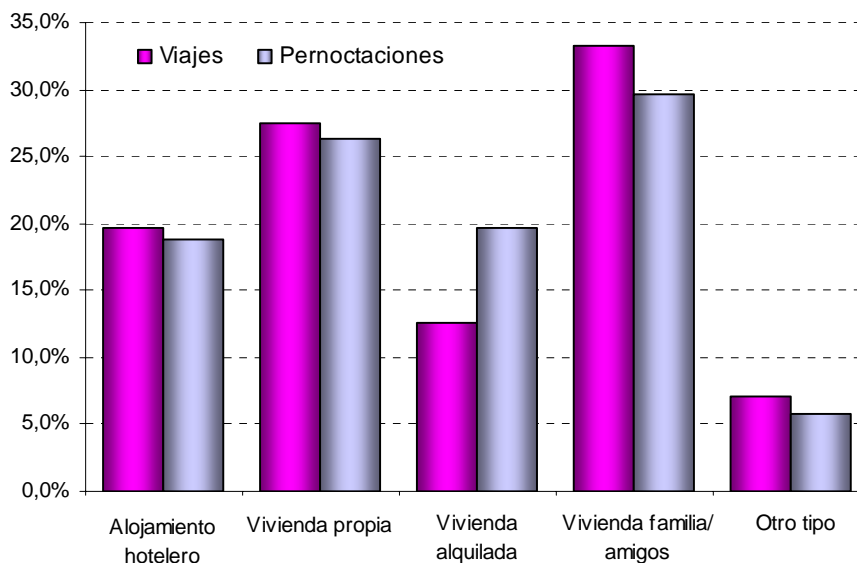
### Porcentaje de viajes en los que se ha usado Internet para la organización de los viajes con destino en la Comunidad Valenciana. Año 2006



Fuente: IET. Movimientos Turísticos de los Españoles (Familitur)

El **tipo de alojamiento** preferido durante el año fue la vivienda de familiares o amigos, elegida en un 33,2% de los viajes (5,7 millones), seguida la vivienda propia (27,5%), el alojamiento hotelero (19,6%) y la vivienda alquilada (12,6%).

**Porcentaje de viajes y pernoctaciones según el Tipo de Alojamiento en la Comunidad Valenciana. Año 2006**



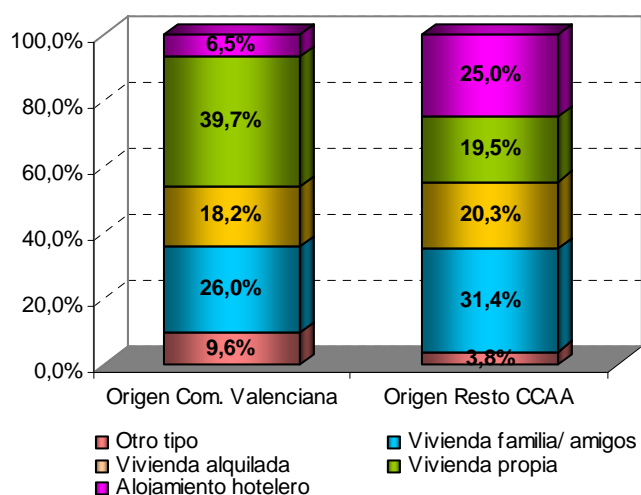
*El alojamiento hotelero se empleó en el 19,6% de los viajes a la Comunidad Valenciana*

Fuente: IET. Movimientos Turísticos de los Españoles (Familiar)

*Los 17,2 millones de viajes a la Comunidad Valenciana generaron 92 millones de pernoctaciones*

Los 17,2 millones de viajes realizados a la Comunidad Valenciana durante el año 2006, generaron un total de 92 millones de **pernoctaciones** en la Comunidad. Estas pernoctaciones se repartieron entre la vivienda de familiares o amigos (29,6% de las pernoctaciones), vivienda propia (26,3%), vivienda alquilada (19,6%) y alojamiento hotelero (18,8%).

**Peso de las pernoctaciones por Alojamiento, según origen. Destino la Comunidad Valenciana, Año 2006**



Fuente: IET. Movimientos Turísticos de los Españoles (Familiar)

Según el origen de los viajes se aprecian diferencias en el tipo de alojamiento empleado. Así, el alojamiento hotelero representó el 25,0% de las pernoctaciones en los viajes procedentes de fuera de la Comunidad Valenciana y sólo el 6,5% en los viajes con origen en la Comunidad Valenciana. Por el contrario, el peso de las pernoctaciones con alojamiento en vivienda propia fue mayor en los viajes con origen en la Comunidad Valenciana (39,7%) que en los viajes procedentes de otras comunidades (19,5%).

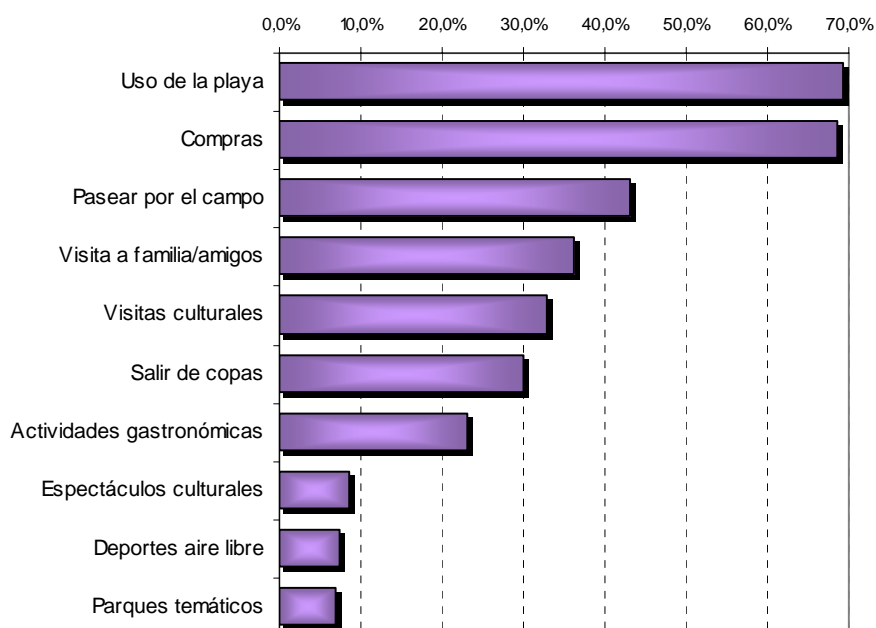
Las pernoctaciones en alojamiento hotelero aumentaron un 21,2% en el año 2006, mientras que las pernoctaciones en el resto de alojamientos disminuyeron un 4,7%.

*La estancia media en los viajes con destino en la Comunidad Valenciana en 2006 fue de 5,3 noches*

La **estancia media** en los viajes a la Comunidad Valenciana fue de 5,3 noches, superior a la media nacional (4,2). La estancia media más alta se dio en la vivienda alquilada con 8,3 noches, a ésta le siguieron el alojamiento hotelero con 5,1 noches, la vivienda propia (5,1) y la vivienda de familiares o amigos (4,8).

Las **actividades** más practicadas por los turistas durante el año 2006 fueron el uso de la playa (69,3%), ir de compras (68,6%), pasear por el campo (43,0%), visitar a familiares o amigos (36,2%), las visitas culturales (32,9%), salir de copas (30,0%) y las actividades gastronómicas (23,1%).

**Porcentaje de viajes según las actividades realizadas en los viajes con destino en la Comunidad Valenciana . Año 2006**



Fuente: IET. Movimientos Turísticos de los Españoles (Familitur)



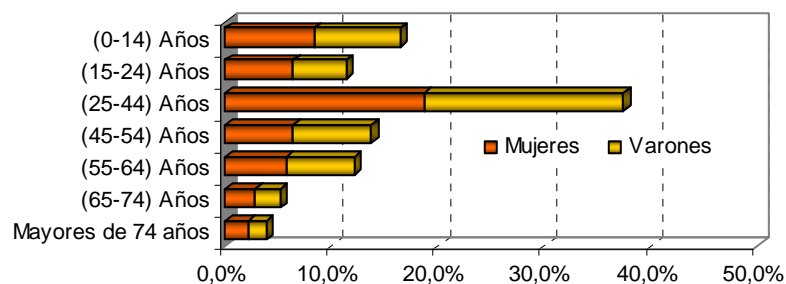
En cuanto al **grado de satisfacción** se puede decir que en líneas generales, las personas que realizaron viajes a la Comunidad Valenciana durante el 2006 quedaron bastante satisfechas. La puntuación otorgada a la Comunidad Valenciana por los turistas que la visitaron fue de 8,5 puntos de media, en una escala de 0 (muy insatisfactorio) a 10 (muy satisfactorio).

*El 87,3% de los viajes se realizaron a lugares ya visitados*

El grado de **fidelidad** de los turistas fue elevado, ya que en un 87,3% de los viajes a la Comunidad Valenciana se repite visita.

La distribución por **edad** y **sexo** de los turistas que entraron en la Comunidad Valenciana durante el año 2006 presentan rasgos muy similares a las de años anteriores.

#### Distribución de los Turistas por Sexo y Edad en la Comunidad Valenciana. Año 2006



Fuente: IET. Movimientos Turísticos de los Españoles (Familitur)

El **perfil** del turista es de una mujer (50,4%) o varón (49,6%) joven con edades comprendidas entre los 25 y 44 años (37,4%), con estudios de segundo grado (44,4%), asalariado a tiempo completo (43,3%) y ocupado en diversos tipos de trabajo (empleados y administrativos, obreros de la industria y construcción, vendedores, etc).



### 3. Referencias metodológicas

La estadística Familitur fue implantada en junio de 1996 y está incluida en el Plan Estadístico Nacional 2005/2008. La información obtenida permite cumplir con las exigencias de información de la Unión Europea, plasmadas en la Directiva 95/57/CE del Consejo sobre la recogida de Información estadística en el ámbito del turismo.

La Estadística de Movimientos Turísticos de los Españoles (Familitur), elaborada por el Instituto de Estudios Turísticos, es la fuente estadística básica para el análisis del comportamiento turístico de los residentes en España.

Los principales objetivos de la estadística de Movimientos Turísticos de los Españoles (Familitur) son:

- La cuantificación de los flujos de viajeros españoles entre las distintas Comunidades Autónomas y hacia el extranjero.
- La caracterización de los viajes realizados en función de los aspectos más relevantes, como el motivo, la duración, el tipo de alojamiento, el medio de transporte, etc.

Se cuantifican los viajes realizados por cualquier motivo y se incluye también información sobre el excursionismo, es decir, sobre los desplazamientos que no llevan asociada pernoctación.

**Clase de operación:** Estadística realizada mediante encuestas a un panel de hogares.

**Ambito:** Hogares residentes en las distintas comunidades autónomas.

**Universo:** Conjunto de individuos residentes en viviendas familiares principales del territorio español.

**Tipo de muestreo:** Para la selección de los hogares se realiza un muestreo bietápico de conglomerados con submuestreo y estratificación de las unidades de primera etapa. Las unidades de primera etapa son las secciones censales, eligiéndose un total de 1.550. Las unidades de

- **Tipos de viaje**

Viajes vacacionales: Se incluyen en esta categoría los viajes de temporada, los de puente y otros viajes de ocio.

Viajes de temporada: Viajes de vacaciones de verano, Semana Santa y Navidad.

Viajes de vacaciones de verano: Viajes vacacionales realizados en la temporada de verano.

Viajes de Semana Santa: Viajes vacacionales realizados durante la última semana de Cuaresma.

Viajes de Navidad: Viajes vacacionales realizados en el tiempo inmediato al 25 de diciembre y este día, hasta la fiesta de Reyes.

Viajes de puente: Viajes realizados en días festivos o en los días que entre dos festivos o sumándose a uno festivo se aprovechan para vacación.

Otros viajes de ocio: Viajes de ocio realizados fuera de las temporadas de verano, Semana Santa o Navidad, puentes y fines de semana.

**Difusión de la Información:**

La información obtenida en Familitur se publica mensualmente en la página Web del Instituto de Estudios Turísticos, según lo dispuesto en el calendario de publicaciones del IET.

Anualmente se elabora una publicación sobre el conjunto del año en la que, además de comentarios y gráficos, se incluyen todas las tablas del plan de tabulación. Esta publicación está disponible en formato papel y electrónico (en la página Web). Las tablas de datos también se encuentran disponibles en soporte CD-Rom, pudiéndose imprimir o exportar directamente a Excel.

segunda etapa son las viviendas familiares principales y se escogen ocho de cada sección censal.

**Tamaño muestral:** La muestra final resultante es de 12.400 hogares, que suponen alrededor de 40.000 individuos.

**Recogida de la Información:** La recogida de la información se efectúa mediante un sistema mixto, que combina la entrevista personal a domicilio con la encuesta telefónica. La primera toma, en la que se produce la captación de los panelistas, se realiza en el domicilio y las sucesivas tomas de datos se realizan del modo elegido por las familias.

**Cambios metodológicos en el año 2005:** En el año 2005 la estadística Familitur ha pasado de ser una encuesta con una periodicidad cuatrimestral a ser una encuesta mensual con periodos de referencia trimestrales, realizando encuestas mensualmente a submuestras de un tercio. Ello ha obligado a aumentar el número de entrevistas pasando de 32.400 a 49.600.

El cuestionario ha sido ampliado y rediseñado íntegramente, con un tratamiento individualizado y específico de la casi totalidad de los viajes. Se ha dado al cuestionario una estructura y una redacción más adecuada a la rememoración de cada tipo de viaje concreto. Se han aplicado nuevos criterios de clasificación de los viajes, usando categorías más precisas, evitando así los sesgos y omisiones inherentes a un tratamiento globalizado.

Se ha mejorado además el sistema de estimación utilizando en el cálculo de las ponderaciones la información estadística actualizada sobre la población inmigrante.

Estos cambios metodológicos introducidos en Familitur 2005<sup>4</sup> han tenido un reflejo muy significativo en las estimaciones finales de la encuesta, con un fuerte impacto tanto en el nivel como en la estructura según la tipología de los viajes realizados por la población objeto de estudio.

---

<sup>4</sup> El lector interesado puede consultar la Metodología 2005 de la Encuesta de Movimientos Turísticos de los Españoles (Familitur) disponible en la página Web del IET: [www.iet.tourspain.es](http://www.iet.tourspain.es)

Toda la información sobre la encuesta, está accesible al público en el Centro de Documentación Turística de España (CDTE), del Instituto de Estudios Turísticos, c/ José Lázaro Galdiano 6, Madrid, en horario de 9 a 14 de lunes a viernes tel. +34 91 343 35 00, Fax +34 91 343 34 40. Está también disponible en la página del Instituto de Estudios Turísticos: [www.iet.tourspain.es](http://www.iet.tourspain.es)

## 4. Tablas de resultados

### Año 2006

Resumen Familitur destino la Comunidad Valenciana 2006 -----	25
1. Tipo de Alojamiento -----	26
2. Duración de la Estancia -----	29
3. Motivo del viaje -----	32
4. Forma de organización -----	35
5. Medio de transporte -----	38
6. Edad-----	41
7. Nivel de estudios -----	44
8. Sexo-----	47
9. Situación laboral-----	50





## RESUMEN FAMILITUR DESTINO COMUNIDAD VALENCIANA 2006

Principales indicadores	Total
Número de viajes	17.213.905
Número de pernoctaciones	91.998.081
Estancia media	5,3

	Núm. Viajes	% Vertical
<b>CCAA de Origen</b>		
Comunidad Valenciana	7.922.626	46,0%
Resto de CCAA	9.291.279	54,0%
<b>Tipo de viaje</b>		
Fin de semana	7.412.147	43,1%
Puente	880.510	5,1%
Vacaciones de verano	3.200.131	18,6%
Semana Santa	859.758	5,0%
Navidad	438.473	2,5%
Otros de ocio	768.024	4,5%
Resto	3.654.862	21,2%
<b>Alojamiento principal</b>		
Hotelero	3.375.232	19,6%
No Hotelero	13.838.673	80,4%
<b>Medio de transporte</b>		
Por carretera	15.564.356	90,4%
Otros	1.649.549	9,6%
<b>Forma de organización</b>		
Con reserva	3.495.661	20,3%
Sin reserva	13.718.244	79,7%
<b>Uso de Internet *</b>		
No usan Internet	5.660.158	91,0%
Usan Internet	560.055	9,0%
Información	529.523	94,5%
Reservas	253.415	45,2%
Pago final	95.968	17,1%
<b>Actividades realizadas *</b>		
Uso de la playa	4.308.745	69,3%
Compras	4.267.384	68,6%
Pasear por el campo	2.678.371	43,0%
Visita a familia/amigos	2.252.204	36,2%
Visitas culturales	2.047.297	32,9%
Salir de copas	1.869.660	30,0%
Actividades gastronómicas	1.436.703	23,1%
Espectáculos culturales	537.481	8,6%
Deportes aire libre	462.800	7,4%
Parques temáticos	423.364	6,8%
Tratamiento salud	208.435	3,4%
Otros deportes	163.851	2,6%
<b>Repite visita *</b>		
Si	11.698.621	87,3%
No	1.705.731	12,7%
<b>Grado de satisfacción *</b>		
Puntuación de 0 a 10	8,5	-

\* Sobre viajes con información de la variable

MOVIMIENTOS TURÍSTICOS DE LOS ESPAÑOLES (FAMILITUR).

AÑO 2006

TABLA 1.1.: TIPO DE ALOJAMIENTO Destino Comunidad Valenciana

Variables de Comportamiento	Datos Absolutos					
	TIPO DE ALOJAMIENTO					
Origen	Total	Alojamiento hotelero	Vivienda propia/multipropiedad	Vivienda alquilada	Vivienda de familiares o amigos	Otro tipo
<b>Total</b>	<b>17.213.905</b>	<b>3.375.232</b>	<b>4.732.453</b>	<b>2.174.175</b>	<b>5.714.372</b>	<b>1.217.673</b>
Andalucía	761.424	355.981	-	-	268.324	-
Aragón	464.627	110.790	133.704	-	153.622	-
Asturias (Principado de)	173.676	72.852	-	-	-	-
Baleares (Illes)	117.245	-	-	-	-	-
Canarias	-	-	-	-	-	-
Cantabria	62.362	41.247	-	-	-	-
Castilla-La Mancha	1.661.100	337.600	-	437.531	767.278	-
Castilla y León	395.191	159.212	-	105.633	105.665	-
Cataluña	994.035	437.952	-	78.410	343.038	-
Comunidad Valenciana	7.922.626	587.837	3.440.556	817.289	2.347.121	729.823
Extremadura	84.456	-	-	-	-	-
Galicia	130.293	-	-	-	-	-
Madrid (Comunidad de)	3.120.677	751.647	694.757	359.866	1.183.035	131.371
Murcia (Región de)	815.749	143.777	272.160	95.628	246.493	57.690
Navarra (Comunidad Foral de)	98.827	46.238	-	-	-	-
País Vasco	337.417	137.698	-	-	105.581	23.364
Rioja (La)	37.344	20.981	-	-	-	-
Duración de la Estancia	Total	Alojamiento hotelero	Vivienda propia/multipropiedad	Vivienda alquilada	Vivienda de familiares o amigos	Otro tipo
<b>Total</b>	<b>17.213.905</b>	<b>3.375.232</b>	<b>4.732.453</b>	<b>2.174.175</b>	<b>5.714.372</b>	<b>1.217.673</b>
Corta duración	10.300.599	1.556.001	3.717.459	310.496	3.939.006	777.637
Larga duración	6.913.305	1.819.231	1.014.994	1.863.678	1.775.367	440.035
Forma de Organización	Total	Alojamiento hotelero	Vivienda propia/multipropiedad	Vivienda alquilada	Vivienda de familiares o amigos	Otro tipo
<b>Total</b>	<b>17.213.905</b>	<b>3.375.232</b>	<b>4.732.453</b>	<b>2.174.175</b>	<b>5.714.372</b>	<b>1.217.673</b>
Con reserva	3.495.661	2.289.056	118.646	298.725	478.291	310.942
Completa	549.132	529.707	-	-	-	-
Sin Reserva	13.676.815	1.051.691	4.613.807	1.875.450	5.236.082	899.787
No consta	-	-	-	-	-	-
Medio de Transporte	Total	Alojamiento hotelero	Vivienda propia/multipropiedad	Vivienda alquilada	Vivienda de familiares o amigos	Otro tipo
<b>Total</b>	<b>17.213.905</b>	<b>3.375.232</b>	<b>4.732.453</b>	<b>2.174.175</b>	<b>5.714.372</b>	<b>1.217.673</b>
Coche	14.464.924	2.349.754	4.606.341	1.716.974	4.984.713	807.141
Autobús	1.099.432	578.686	-	158.354	235.785	75.985
Avión	387.777	271.027	-	6.494	107.101	-
Tren	878.402	133.518	-	282.677	354.222	-
Otros	378.308	-	-	-	-	289.460
No contesta medios de transporte	-	-	-	-	-	-
Motivo del Viaje	Total	Alojamiento hotelero	Vivienda propia/multipropiedad	Vivienda alquilada	Vivienda de familiares o amigos	Otro tipo
<b>Total</b>	<b>17.213.905</b>	<b>3.375.232</b>	<b>4.732.453</b>	<b>2.174.175</b>	<b>5.714.372</b>	<b>1.217.673</b>
Trabajo/Negocios	2.199.489	875.027	-	606.770	229.106	397.306
Estudios	738.220	-	-	599.562	-	-
Visita a familiares o amigos	2.978.504	108.211	118.241	-	2.693.217	-
Ocio, recreo, vacaciones	10.920.776	2.289.106	4.423.310	950.933	2.733.840	523.588
Otros motivos	376.915	91.321	-	-	-	182.766

- Dato no disponible (menos de 50 registros)

Datos en azul: Base muestral entre 50 y 100 registros

MOVIMIENTOS TURÍSTICOS DE LOS ESPAÑOLES (FAMILITUR).

AÑO 2006

TABLA 1.2.: TIPO DE ALOJAMIENTO Destino Comunidad Valenciana

Variables de Comportamiento	Porcentaje Vertical					
	TIPO DE ALOJAMIENTO					
Origen	Total	Alojamiento hotelero	Vivienda propia/multipropiedad	Vivienda alquilada	Vivienda de familiares o amigos	Otro tipo
<b>Total</b>	<b>100,0</b>	<b>100,0</b>	<b>100,0</b>	<b>100,0</b>	<b>100,0</b>	<b>100,0</b>
Andalucía	4,4	10,5	-	-	4,7	-
Aragón	2,7	3,3	2,8	-	2,7	-
Asturias (Principado de)	1,0	2,2	-	-	-	-
Baleares (Illes)	0,7	-	-	-	-	-
Canarias	-	-	-	-	-	-
Cantabria	0,4	1,2	-	-	-	-
Castilla-La Mancha	9,6	10,0	-	20,1	13,4	-
Castilla y León	2,3	4,7	-	4,9	1,8	-
Cataluña	5,8	13,0	-	3,6	6,0	-
Comunidad Valenciana	46,0	17,4	72,7	37,6	41,1	59,9
Extremadura	0,5	-	-	-	-	-
Galicia	0,8	-	-	-	-	-
Madrid (Comunidad de)	18,1	22,3	14,7	16,6	20,7	10,8
Murcia (Región de)	4,7	4,3	5,8	4,4	4,3	4,7
Navarra (Comunidad Foral de)	0,6	1,4	-	-	-	-
País Vasco	2,0	4,1	-	-	1,8	1,9
Rioja (La)	0,2	0,6	-	-	-	-
Duración de la Estancia	Total	Alojamiento hotelero	Vivienda propia/multipropiedad	Vivienda alquilada	Vivienda de familiares o amigos	Otro tipo
<b>Total</b>	<b>100,0</b>	<b>100,0</b>	<b>100,0</b>	<b>100,0</b>	<b>100,0</b>	<b>100,0</b>
Corta duración	59,8	46,1	78,6	14,3	68,9	63,9
Larga duración	40,2	53,9	21,4	85,7	31,1	36,1
Forma de Organización	Total	Alojamiento hotelero	Vivienda propia/multipropiedad	Vivienda alquilada	Vivienda de familiares o amigos	Otro tipo
<b>Total</b>	<b>100,0</b>	<b>100,0</b>	<b>100,0</b>	<b>100,0</b>	<b>100,0</b>	<b>100,0</b>
Con reserva	20,3	67,8	2,5	13,7	8,4	25,5
Completa	3,2	15,7	-	-	-	-
Sin Reserva	79,5	31,2	97,5	86,3	91,6	73,9
No consta	-	-	-	-	-	-
Medio de Transporte	Total	Alojamiento hotelero	Vivienda propia/multipropiedad	Vivienda alquilada	Vivienda de familiares o amigos	Otro tipo
<b>Total</b>	<b>100,0</b>	<b>100,0</b>	<b>100,0</b>	<b>100,0</b>	<b>100,0</b>	<b>100,0</b>
Coche	84,0	69,6	97,3	79,0	87,2	66,3
Autobús	6,4	17,1	-	7,3	4,1	6,2
Avión	2,3	8,0	-	0,3	1,9	-
Tren	5,1	4,0	-	13,0	6,2	-
Otros	2,2	-	-	-	-	23,8
No contesta medios de transporte	-	-	-	-	-	-
Motivo del Viaje	Total	Alojamiento hotelero	Vivienda propia/multipropiedad	Vivienda alquilada	Vivienda de familiares o amigos	Otro tipo
<b>Total</b>	<b>100,0</b>	<b>100,0</b>	<b>100,0</b>	<b>100,0</b>	<b>100,0</b>	<b>100,0</b>
Trabajo/Negocios	12,8	25,9	-	27,9	4,0	32,6
Estudios	4,3	-	-	27,6	-	-
Visita a familiares o amigos	17,3	3,2	2,5	-	47,1	-
Ocio, recreo, vacaciones	63,4	67,8	93,5	43,7	47,8	43,0
Otros motivos	2,2	2,7	-	-	-	15,0

- Dato no disponible (menos de 50 registros)

Datos en azul: Base muestral entre 50 y 100 registros

MOVIMIENTOS TURÍSTICOS DE LOS ESPAÑOLES (FAMILITUR).

AÑO 2006

TABLA 1.3.: TIPO DE ALOJAMIENTO Destino Comunidad Valenciana

Variables de Comportamiento	Porcentaje Horizontal					
	TIPO DE ALOJAMIENTO					
Origen	Total	Alojamiento hotelero	Vivienda propia/multipropiedad	Vivienda alquilada	Vivienda de familiares o amigos	Otro tipo
Total	100,0	19,6	27,5	12,6	33,2	7,1
Andalucía	100,0	46,8	-	-	35,2	-
Aragón	100,0	23,8	28,8	-	33,1	-
Asturias (Principado de)	100,0	41,9	-	-	-	-
Baleares (Illes)	100,0	-	-	-	-	-
Canarias	-	-	-	-	-	-
Cantabria	100,0	66,1	-	-	-	-
Castilla-La Mancha	100,0	20,3	-	26,3	46,2	-
Castilla y León	100,0	40,3	-	26,7	26,7	-
Cataluña	100,0	44,1	-	7,9	34,5	-
Comunidad Valenciana	100,0	7,4	43,4	10,3	29,6	9,2
Extremadura	100,0	-	-	-	-	-
Galicia	100,0	-	-	-	-	-
Madrid (Comunidad de)	100,0	24,1	22,3	11,5	37,9	4,2
Murcia (Región de)	100,0	17,6	33,4	11,7	30,2	7,1
Navarra (Comunidad Foral de)	100,0	46,8	-	-	-	-
País Vasco	100,0	40,8	-	-	31,3	6,9
Rioja (La)	100,0	56,2	-	-	-	-
Duración de la Estancia	Total	Alojamiento hotelero	Vivienda propia/multipropiedad	Vivienda alquilada	Vivienda de familiares o amigos	Otro tipo
Total	100,0	19,6	27,5	12,6	33,2	7,1
Corta duración	100,0	15,1	36,1	3,0	38,2	7,5
Larga duración	100,0	26,3	14,7	27,0	25,7	6,4
Forma de Organización	Total	Alojamiento hotelero	Vivienda propia/multipropiedad	Vivienda alquilada	Vivienda de familiares o amigos	Otro tipo
Total	100,0	19,6	27,5	12,6	33,2	7,1
Con reserva	100,0	65,5	3,4	8,5	13,7	8,9
Completa	100,0	96,5	-	-	-	-
Sin Reserva	100,0	7,7	33,7	13,7	38,3	6,6
No consta	-	-	-	-	-	-
Medio de Transporte	Total	Alojamiento hotelero	Vivienda propia/multipropiedad	Vivienda alquilada	Vivienda de familiares o amigos	Otro tipo
Total	100,0	19,6	27,5	12,6	33,2	7,1
Coche	100,0	16,2	31,8	11,9	34,5	5,6
Autobús	100,0	52,6	-	14,4	21,4	6,9
Avión	100,0	69,9	-	1,7	27,6	-
Tren	100,0	15,2	-	32,2	40,3	-
Otros	100,0	-	-	-	-	76,5
No contesta medios de transporte	-	-	-	-	-	-
Motivo del Viaje	Total	Alojamiento hotelero	Vivienda propia/multipropiedad	Vivienda alquilada	Vivienda de familiares o amigos	Otro tipo
Total	100,0	19,6	27,5	12,6	33,2	7,1
Trabajo/Negocios	100,0	39,8	-	27,6	10,4	18,1
Estudios	100,0	-	-	81,2	-	-
Visita a familiares o amigos	100,0	3,6	4,0	-	90,4	-
Ocio, recreo, vacaciones	100,0	21,0	40,5	8,7	25,0	4,8
Otros motivos	100,0	24,2	-	-	-	48,5

- Dato no disponible (menos de 50 registros)

Datos en azul: Base muestral entre 50 y 100 registros

MOVIMIENTOS TURÍSTICOS DE LOS ESPAÑOLES (FAMILITUR).

AÑO 2006

TABLA 2.1.: DURACIÓN DE LA ESTANCIA Destino Comunidad Valenciana

Variables de Comportamiento	Datos Absolutos		
	DURACIÓN DE LA ESTANCIA		
	Total	Corta duración	Larga duración
<b>Alojamiento Principal</b>			
<b>Total</b>	<b>17.213.905</b>	<b>10.300.599</b>	<b>6.913.305</b>
Alojamiento hotelero	3.375.232	1.556.001	1.819.231
Vivienda propia/multipropiedad	4.732.453	3.717.459	1.014.994
Vivienda alquilada	2.174.175	310.496	1.863.678
Vivienda de familiares o amigos (gratis)	5.714.372	3.939.006	1.775.367
Otro tipo	1.217.673	777.637	440.035
<b>Origen</b>	<b>Total</b>	<b>Corta duración</b>	<b>Larga duración</b>
<b>Total</b>	<b>17.213.905</b>	<b>10.300.599</b>	<b>6.913.305</b>
Andalucía	761.424	353.737	407.687
Aragón	464.627	272.520	192.108
Asturias (Principado de)	173.676	-	113.454
Balears (Illes)	117.245	-	64.614
Canarias	-	-	-
Cantabria	62.362	-	41.615
Castilla-La Mancha	1.661.100	801.321	859.779
Castilla y León	395.191	-	363.124
Cataluña	994.035	590.516	403.519
Comunidad Valenciana	7.922.626	6.071.601	1.851.025
Extremadura	84.456	-	56.310
Galicia	130.293	-	70.075
Madrid (Comunidad de)	3.120.677	1.255.794	1.864.883
Murcia (Región de)	815.749	600.444	215.306
Navarra (Comunidad Foral de)	98.827	-	79.431
País Vasco	337.417	-	266.770
Rioja (La)	37.344	-	29.649
<b>Forma de Organización</b>	<b>Total</b>	<b>Corta duración</b>	<b>Larga duración</b>
<b>Total</b>	<b>17.213.905</b>	<b>10.300.599</b>	<b>6.913.305</b>
Con reserva	3.495.661	1.348.488	2.147.173
Completa	549.132	89.544	459.588
Sin Reserva	13.676.815	8.932.981	4.743.834
No consta	-	-	-
<b>Medio de Transporte</b>	<b>Total</b>	<b>Corta duración</b>	<b>Larga duración</b>
<b>Total</b>	<b>17.213.905</b>	<b>10.300.599</b>	<b>6.913.305</b>
Coche	14.464.924	9.215.957	5.248.967
Autobús	1.099.432	288.469	810.962
Avión	387.777	191.024	196.753
Tren	878.402	340.452	537.950
Otros	378.308	261.744	116.564
No contesta medios de transporte	-	-	-
<b>Motivo del Viaje</b>	<b>Total</b>	<b>Corta duración</b>	<b>Larga duración</b>
<b>Total</b>	<b>17.213.905</b>	<b>10.300.599</b>	<b>6.913.305</b>
Trabajo/Negocios	2.199.489	1.128.174	1.071.314
Estudios	738.220	-	676.825
Visita a familiares o amigos	2.978.504	2.348.676	629.829
Ocio, recreo, vacaciones	11.151.346	6.646.215	4.505.131
Otros motivos	146.345	116.139	-

<sup>1</sup> Corta duración: de 1 a 3 noches.

Larga duración: 4 noches o más

- Dato no disponible (menos de 50 registros)

Datos en azul: Base muestral entre 50 y 100 registros

MOVIMIENTOS TURÍSTICOS DE LOS ESPAÑOLES (FAMILITUR).

AÑO 2006

TABLA 2.2.: DURACIÓN DE LA ESTANCIA Destino Comunidad Valenciana

Variables de Comportamiento	Porcentaje Vertical		
	DURACIÓN DE LA ESTANCIA		
	Total	Corta duración	Larga duración
<b>Alojamiento Principal</b>			
Total	100,0	100,0	100,0
Alojamiento hotelero	19,6	15,1	26,3
Vivienda propia/multipropiedad	27,5	36,1	14,7
Vivienda alquilada	12,6	3,0	27,0
Vivienda de familiares o amigos (gratis)	33,2	38,2	25,7
Otro tipo	7,1	7,5	6,4
<b>Origen</b>			
Total	100,0	100,0	100,0
Andalucía	4,4	3,4	5,9
Aragón	2,7	2,6	2,8
Asturias (Principado de)	1,0	-	1,6
Balears (Illes)	0,7	-	0,9
Canarias	-	-	-
Cantabria	0,4	-	0,6
Castilla-La Mancha	9,6	7,8	12,4
Castilla y León	2,3	-	5,3
Cataluña	5,8	5,7	5,8
Comunidad Valenciana	46,0	58,9	26,8
Extremadura	0,5	-	0,8
Galicia	0,8	-	1,0
Madrid (Comunidad de)	18,1	12,2	27,0
Murcia (Región de)	4,7	5,8	3,1
Navarra (Comunidad Foral de)	0,6	-	1,1
País Vasco	2,0	-	3,9
Rioja (La)	0,2	-	0,4
<b>Forma de Organización</b>			
Total	100,0	100,0	100,0
Con reserva	20,3	13,1	31,1
Completa	3,2	0,9	6,6
Sin Reserva	79,5	86,7	68,6
No consta	-	-	-
<b>Medio de Transporte</b>			
Total	100,0	100,0	100,0
Coche	84,0	89,5	75,9
Autobús	6,4	2,8	11,7
Avión	2,3	1,9	2,8
Tren	5,1	3,3	7,8
Otros	2,2	2,5	1,7
No contesta medios de transporte	-	-	-
<b>Motivo del Viaje</b>			
Total	100,0	100,0	100,0
Trabajo/Negocios	12,8	11,0	15,5
Estudios	4,3	-	9,8
Visita a familiares o amigos	17,3	22,8	9,1
Ocio, recreo, vacaciones	64,8	64,5	65,2
Otros motivos	0,9	1,1	-

<sup>1</sup> Corta duración: de 1 a 3 noches.

Larga duración: 4 noches o más

- Dato no disponible (menos de 50 registros)

Datos en azul: Base muestral entre 50 y 100 registros

MOVIMIENTOS TURÍSTICOS DE LOS ESPAÑOLES (FAMILITUR).

AÑO 2006

TABLA 2.3.: DURACIÓN DE LA ESTANCIA Destino Comunidad Valenciana

Variables de Comportamiento	Porcentaje Horizontal		
	DURACIÓN DE LA ESTANCIA		
	Total	Corta duración	Larga duración
<b>Alojamiento Principal</b>			
<b>Total</b>	<b>100,0</b>	<b>59,8</b>	<b>40,2</b>
Alojamiento hotelero	100,0	46,1	53,9
Vivienda propia/multipropiedad	100,0	78,6	21,4
Vivienda alquilada	100,0	14,3	85,7
Vivienda de familiares o amigos (gratis)	100,0	68,9	31,1
Otro tipo	100,0	63,9	36,1
<b>Origen</b>	<b>Total</b>	<b>Corta duración</b>	<b>Larga duración</b>
<b>Total</b>	<b>100,0</b>	<b>59,8</b>	<b>40,2</b>
Andalucía	100,0	46,5	53,5
Aragón	100,0	58,7	41,3
Asturias (Principado de)	100,0	-	65,3
Balears (Illes)	100,0	-	55,1
Canarias	-	-	-
Cantabria	100,0	-	66,7
Castilla-La Mancha	100,0	48,2	51,8
Castilla y León	100,0	-	91,9
Cataluña	100,0	59,4	40,6
Comunidad Valenciana	100,0	76,6	23,4
Extremadura	100,0	-	66,7
Galicia	100,0	-	53,8
Madrid (Comunidad de)	100,0	40,2	59,8
Murcia (Región de)	100,0	73,6	26,4
Navarra (Comunidad Foral de)	100,0	-	80,4
País Vasco	100,0	-	79,1
Rioja (La)	100,0	-	79,4
<b>Forma de Organización</b>	<b>Total</b>	<b>Corta duración</b>	<b>Larga duración</b>
<b>Total</b>	<b>100,0</b>	<b>59,8</b>	<b>40,2</b>
Con reserva	100,0	38,6	61,4
Completa	100,0	16,3	83,7
Sin Reserva	100,0	65,3	34,7
No consta	-	-	-
<b>Medio de Transporte</b>	<b>Total</b>	<b>Corta duración</b>	<b>Larga duración</b>
<b>Total</b>	<b>100,0</b>	<b>59,8</b>	<b>40,2</b>
Coche	100,0	63,7	36,3
Autobús	100,0	26,2	73,8
Avión	100,0	49,3	50,7
Tren	100,0	38,8	61,2
Otros	100,0	69,2	30,8
No contesta medios de transporte	-	-	-
<b>Motivo del Viaje</b>	<b>Total</b>	<b>Corta duración</b>	<b>Larga duración</b>
<b>Total</b>	<b>100,0</b>	<b>59,8</b>	<b>40,2</b>
Trabajo/Negocios	100,0	51,3	48,7
Estudios	100,0	-	91,7
Visita a familiares o amigos	100,0	78,9	21,1
Ocio, recreo, vacaciones	100,0	59,6	40,4
Otros motivos	100,0	79,4	-

<sup>1</sup> Corta duración: de 1 a 3 noches.

Larga duración: 4 noches o más

- Dato no disponible (menos de 50 registros)

Datos en azul: Base muestral entre 50 y 100 registros

MOVIMIENTOS TURÍSTICOS DE LOS ESPAÑOLES (FAMILITUR).

AÑO 2006

TABLA 3.1.: MOTIVO DEL VIAJE Destino Comunidad Valenciana

Variables de Comportamiento	Datos Absolutos					
	MOTIVO DEL VIAJE					
	Total	Trabajo/ Negocios	Estudios	Visita a familiares o amigos	Ocio, recreo, vacaciones	Otros motivos
<b>Alojamiento Principal</b>						
<b>Total</b>	<b>17.213.905</b>	<b>2.199.489</b>	<b>738.220</b>	<b>2.978.504</b>	<b>10.920.776</b>	<b>376.915</b>
Alojamiento hotelero	3.375.232	875.027	-	108.211	2.289.106	91.321
Vivienda propia/multipropiedad	4.732.453	-	-	118.241	4.423.310	-
Vivienda alquilada	2.174.175	606.770	599.562	-	950.933	-
Vivienda de familiares o amigos (gratis)	5.714.372	229.106	-	2.693.217	-	-
Otro tipo	1.217.673	397.306	-	-	523.588	184.297
<b>Origen</b>						
<b>Total</b>	<b>17.213.905</b>	<b>2.199.489</b>	<b>738.220</b>	<b>2.978.504</b>	<b>10.920.776</b>	<b>376.915</b>
Andalucía	761.424	208.259	-	198.061	329.743	-
Aragón	464.627	-	-	-	367.081	-
Asturias (Principado de)	173.676	-	-	-	145.436	-
Balears (Illes)	117.245	-	-	-	65.676	-
Canarias	-	-	-	-	-	-
Cantabria	62.362	-	-	-	37.193	-
Castilla-La Mancha	1.661.100	485.710	68.095	374.018	707.045	-
Castilla y León	395.191	-	-	-	302.851	-
Cataluña	994.035	136.945	-	243.874	587.485	-
Comunidad Valenciana	7.922.626	741.787	590.826	1.375.406	4.981.757	232.850
Extremadura	84.456	-	-	-	57.004	-
Galicia	130.293	-	-	-	-	-
Madrid (Comunidad de)	3.120.677	257.588	-	352.693	2.476.815	-
Murcia (Región de)	815.749	153.791	-	162.168	442.452	-
Navarra (Comunidad Foral de)	98.827	-	-	-	80.429	-
País Vasco	337.417	-	-	-	232.108	-
Rioja (La)	37.344	-	-	-	31.501	-
<b>Duración de la Estancia</b>						
<b>Total</b>	<b>17.213.905</b>	<b>2.199.489</b>	<b>738.220</b>	<b>2.978.504</b>	<b>10.920.776</b>	<b>376.915</b>
Corta duración	10.300.599	1.128.174	-	2.348.676	6.543.518	218.836
Larga duración	6.913.305	1.071.314	676.825	629.829	4.377.258	158.079
<b>Forma de Organización</b>						
<b>Total</b>	<b>17.213.905</b>	<b>2.199.489</b>	<b>738.220</b>	<b>2.978.504</b>	<b>10.920.776</b>	<b>376.915</b>
Con reserva	3.495.661	-	-	360.884	2.970.662	112.295
Completa	549.132	-	-	-	522.942	-
Sin Reserva	13.676.815	2.159.607	724.323	2.614.533	7.922.918	255.433
No consta	-	-	-	-	-	-
<b>Medio de Transporte</b>						
<b>Total</b>	<b>17.213.905</b>	<b>2.199.489</b>	<b>738.220</b>	<b>2.978.504</b>	<b>10.920.776</b>	<b>376.915</b>
Coche	14.464.924	1.537.305	302.157	2.530.172	9.812.784	282.506
Autobús	1.099.432	121.376	121.137	140.295	691.009	-
Avión	387.777	141.215	-	71.581	163.380	-
Tren	878.402	98.143	303.920	229.324	232.589	-
Otros	378.308	298.497	-	-	-	-
No contesta medios de transporte	-	-	-	-	-	-

- Dato no disponible (menos de 50 registros)

Datos en azul: Base muestral entre 50 y 100 registros



MOVIMIENTOS TURÍSTICOS DE LOS ESPAÑOLES (FAMILITUR).

AÑO 2006

TABLA 3.2.: MOTIVO DEL VIAJE Destino Comunidad Valenciana

Variables de Comportamiento	Porcentaje Vertical					
	MOTIVO DEL VIAJE					
	Total	Trabajo/ Negocios	Estudios	Visita a familiares o amigos	Ocio, recreo, vacaciones	Otros motivos
<b>Alojamiento Principal</b>						
<b>Total</b>	100,0	100,0	100,0	100,0	100,0	100,0
Alojamiento hotelero	19,6	39,8	-	3,6	21,0	24,2
Vivienda propia/multipropiedad	27,5	-	-	4,0	40,5	-
Vivienda alquilada	12,6	27,6	81,2	-	8,7	-
Vivienda de familiares o amigos (gratis)	33,2	10,4	-	90,4	-	-
Otro tipo	7,1	18,1	-	-	4,8	48,9
<b>Origen</b>						
<b>Total</b>	100,0	100,0	100,0	100,0	100,0	100,0
Andalucía	4,4	9,5	-	6,6	3,0	-
Aragón	2,7	-	-	-	3,4	-
Asturias (Principado de)	1,0	-	-	-	1,3	-
Balears (Illes)	0,7	-	-	-	0,6	-
Canarias	-	-	-	-	-	-
Cantabria	0,4	-	-	-	0,3	-
Castilla-La Mancha	9,6	22,1	9,2	12,6	6,5	-
Castilla y León	2,3	-	-	-	2,8	-
Cataluña	5,8	6,2	-	8,2	5,4	-
Comunidad Valenciana	46,0	33,7	80,0	46,2	45,6	61,8
Extremadura	0,5	-	-	-	0,5	-
Galicia	0,8	-	-	-	-	-
Madrid (Comunidad de)	18,1	11,7	-	11,8	22,7	-
Murcia (Región de)	4,7	7,0	-	5,4	4,1	-
Navarra (Comunidad Foral de)	0,6	-	-	-	0,7	-
País Vasco	2,0	-	-	-	2,1	-
Rioja (La)	0,2	-	-	-	0,3	-
<b>Duración de la Estancia</b>						
<b>Total</b>	100,0	100,0	100,0	100,0	100,0	100,0
Corta duración	59,8	51,3	-	78,9	59,9	58,1
Larga duración	40,2	48,7	91,7	21,1	40,1	41,9
<b>Forma de Organización</b>						
<b>Total</b>	100,0	100,0	100,0	100,0	100,0	100,0
Con reserva	20,3	-	-	12,1	27,2	29,8
Completa	3,2	-	-	-	4,8	-
Sin Reserva	79,5	98,2	98,1	87,8	72,5	67,8
No consta	-	-	-	-	-	-
<b>Medio de Transporte</b>						
<b>Total</b>	100,0	100,0	100,0	100,0	100,0	100,0
Coche	84,0	69,9	40,9	84,9	89,9	75,0
Autobús	6,4	5,5	16,4	4,7	6,3	-
Avión	2,3	6,4	-	2,4	1,5	-
Tren	5,1	4,5	41,2	7,7	2,1	-
Otros	2,2	13,6	-	-	-	-
No contesta medios de transporte	-	-	-	-	-	-

- Dato no disponible (menos de 50 registros)

Datos en azul: Base muestral entre 50 y 100 registros

MOVIMIENTOS TURÍSTICOS DE LOS ESPAÑOLES (FAMILITUR).

AÑO 2006

TABLA 3.3.: MOTIVO DEL VIAJE Destino Comunidad Valenciana

Variables de Comportamiento	Porcentaje Horizontal					
	MOTIVO DEL VIAJE					
	Total	Trabajo/ Negocios	Estudios	Visita a familiares o amigos	Ocio, recreo, vacaciones	Otros motivos
<b>Alojamiento Principal</b>						
<b>Total</b>	100,0	12,8	4,3	17,3	63,4	2,2
Alojamiento hotelero	100,0	25,9	-	3,2	67,8	2,7
Vivienda propia/multipropiedad	100,0	-	-	2,5	93,5	-
Vivienda alquilada	100,0	27,9	27,6	-	43,7	-
Vivienda de familiares o amigos (gratis)	100,0	4,0	-	47,1	-	-
Otro tipo	100,0	32,6	-	-	43,0	15,1
<b>Origen</b>						
<b>Total</b>	100,0	12,8	4,3	17,3	63,4	2,2
Andalucía	100,0	27,4	-	26,0	43,3	-
Aragón	100,0	-	-	-	79,0	-
Asturias (Principado de)	100,0	-	-	-	83,7	-
Balears (Illes)	100,0	-	-	-	56,0	-
Canarias	-	-	-	-	-	-
Cantabria	100,0	-	-	-	59,6	-
Castilla-La Mancha	100,0	29,2	4,1	22,5	42,6	-
Castilla y León	100,0	-	-	-	76,6	-
Cataluña	100,0	13,8	-	24,5	59,1	-
Comunidad Valenciana	100,0	9,4	7,5	17,4	62,9	2,9
Extremadura	100,0	-	-	-	67,5	-
Galicia	100,0	-	-	-	-	-
Madrid (Comunidad de)	100,0	8,3	-	11,3	79,4	-
Murcia (Región de)	100,0	18,9	-	19,9	54,2	-
Navarra (Comunidad Foral de)	100,0	-	-	-	81,4	-
País Vasco	100,0	-	-	-	68,8	-
Rioja (La)	100,0	-	-	-	84,4	-
<b>Duración de la Estancia</b>						
<b>Total</b>	100,0	12,8	4,3	17,3	63,4	2,2
Corta duración	100,0	11,0	-	22,8	63,5	2,1
Larga duración	100,0	15,5	9,8	9,1	63,3	2,3
<b>Forma de Organización</b>						
<b>Total</b>	100,0	12,8	4,3	17,3	63,4	2,2
Con reserva	100,0	-	-	10,3	85,0	3,2
Completa	100,0	-	-	-	95,2	-
Sin Reserva	100,0	15,8	5,3	19,1	57,9	1,9
No consta	-	-	-	-	-	-
<b>Medio de Transporte</b>						
<b>Total</b>	100,0	12,8	4,3	17,3	63,4	2,2
Coche	100,0	10,6	2,1	17,5	67,8	2,0
Autobús	100,0	11,0	11,0	12,8	62,9	-
Avión	100,0	36,4	-	18,5	42,1	-
Tren	100,0	11,2	34,6	26,1	26,5	-
Otros	100,0	78,9	-	-	-	-
No contesta medios de transporte	-	-	-	-	-	-

- Dato no disponible (menos de 50 registros)

Datos en azul: Base muestral entre 50 y 100 registros

MOVIMIENTOS TURÍSTICOS DE LOS ESPAÑOLES (FAMILITUR).

AÑO 2006

TABLA 4.1.: FORMA DE ORGANIZACIÓN Destino Comunidad Valenciana

Variables de Comportamiento	Datos Absolutos				
	FORMA DE ORGANIZACIÓN				
	Total	Sin Reserva	Con Reserva	Completa	No consta
<b>Alojamiento Principal</b>					
<b>Total</b>	<b>14.967.336</b>	<b>11.709.390</b>	<b>3.223.764</b>	<b>507.384</b>	<b>-</b>
Alojamiento hotelero	2.940.802	837.970	2.075.594	487.813	-
Vivienda propia/multipropiedad	4.060.643	3.941.987	118.657	-	-
Vivienda alquilada	1.949.345	1.650.045	299.300	-	-
Vivienda de familiares o amigos (gratis)	4.976.446	4.549.682	426.765	-	-
Otro tipo	1.040.098	729.707	303.448	-	-
<b>Origen</b>					
<b>Total</b>	<b>14.967.336</b>	<b>11.709.390</b>	<b>3.223.764</b>	<b>507.384</b>	<b>-</b>
Andalucía	610.340	367.337	238.922	-	-
Aragón	410.477	278.398	132.078	-	-
Asturias (Principado de)	157.976	-	113.258	-	-
Balears (Illes)	96.251	-	70.634	-	-
Canarias	-	-	-	-	-
Cantabria	57.071	-	-	-	-
Castilla-La Mancha	1.440.013	1.156.116	283.048	-	-
Castilla y León	371.561	219.586	150.273	-	-
Cataluña	870.653	419.878	444.033	-	-
Comunidad Valenciana	6.674.816	6.130.601	540.874	-	-
Extremadura	74.390	-	51.105	-	-
Galicia	128.582	107.989	-	-	-
Madrid (Comunidad de)	2.904.369	2.069.956	830.334	105.933	-
Murcia (Región de)	703.010	585.942	117.068	-	-
Navarra (Comunidad Foral de)	81.865	35.396	45.659	-	-
País Vasco	317.293	199.246	113.780	-	-
Rioja (La)	33.170	-	18.281	-	-
<b>Duración de la Estancia</b>					
<b>Total</b>	<b>14.967.336</b>	<b>11.709.390</b>	<b>3.223.764</b>	<b>507.384</b>	<b>-</b>
Corta duración	8.726.095	7.511.816	1.202.384	79.373	-
Larga duración	6.241.241	4.197.575	2.021.379	428.011	-
<b>Medio de Transporte</b>					
<b>Total</b>	<b>14.967.336</b>	<b>11.709.390</b>	<b>3.223.764</b>	<b>507.384</b>	<b>-</b>
Coche	12.610.027	10.600.084	1.994.790	94.589	-
Autobús	967.486	246.437	708.303	326.712	-
Avión	327.643	134.703	192.091	67.742	-
Tren	749.555	442.307	303.598	-	-
Otros	307.563	282.907	-	-	-
No contesta medios de transporte	-	-	-	-	-
<b>Motivo del Viaje</b>					
<b>Total</b>	<b>14.967.336</b>	<b>11.709.390</b>	<b>3.223.764</b>	<b>507.384</b>	<b>-</b>
Trabajo/Negocios	1.780.638	1.745.441	-	-	-
Estudios	585.766	572.775	-	-	-
Visita a familiares o amigos	2.400.857	2.098.391	299.373	-	-
Ocio, recreo, vacaciones	9.886.075	7.078.974	2.779.917	486.849	-
Otros motivos	314.002	213.809	98.244	-	-

- Dato no disponible (menos de 50 registros)

Datos en azul: Base muestral entre 50 y 100 registros

MOVIMIENTOS TURÍSTICOS DE LOS ESPAÑOLES (FAMILITUR).

AÑO 2006

TABLA 4.2.: FORMA DE ORGANIZACIÓN Destino Comunidad Valenciana

Variables de Comportamiento	Porcentaje Vertical				
	FORMA DE ORGANIZACIÓN				
	Total	Sin Reserva	Con Reserva	Completa	No consta
<b>Alojamiento Principal</b>					
<b>Total</b>	<b>100,0</b>	<b>100,0</b>	<b>100,0</b>	<b>100,0</b>	<b>-</b>
Alojamiento hotelero	19,6	7,2	64,4	96,1	-
Vivienda propia/multipropiedad	27,1	33,7	3,7	-	-
Vivienda alquilada	13,0	14,1	9,3	-	-
Vivienda de familiares o amigos (gratis)	33,2	38,9	13,2	-	-
Otro tipo	6,9	6,2	9,4	-	-
<b>Origen</b>					
<b>Total</b>	<b>100,0</b>	<b>100,0</b>	<b>100,0</b>	<b>100,0</b>	<b>-</b>
Andalucía	4,1	3,1	7,4	-	-
Aragón	2,7	2,4	4,1	-	-
Asturias (Principado de)	1,1	-	3,5	-	-
Balears (Illes)	0,6	-	2,2	-	-
Canarias	-	-	-	-	-
Cantabria	0,4	-	-	-	-
Castilla-La Mancha	9,6	9,9	8,8	-	-
Castilla y León	2,5	1,9	4,7	-	-
Cataluña	5,8	3,6	13,8	-	-
Comunidad Valenciana	44,6	52,4	16,8	-	-
Extremadura	0,5	-	1,6	-	-
Galicia	0,9	0,9	-	-	-
Madrid (Comunidad de)	19,4	17,7	25,8	20,9	-
Murcia (Región de)	4,7	5,0	3,6	-	-
Navarra (Comunidad Foral de)	0,5	0,3	1,4	-	-
País Vasco	2,1	1,7	3,5	-	-
Rioja (La)	0,2	-	0,6	-	-
<b>Duración de la Estancia</b>					
<b>Total</b>	<b>100,0</b>	<b>100,0</b>	<b>100,0</b>	<b>100,0</b>	<b>-</b>
Corta duración	58,3	64,2	37,3	15,6	-
Larga duración	41,7	35,8	62,7	84,4	-
<b>Medio de Transporte</b>					
<b>Total</b>	<b>100,0</b>	<b>100,0</b>	<b>100,0</b>	<b>100,0</b>	<b>-</b>
Coche	84,3	90,5	61,9	18,6	-
Autobús	6,5	2,1	22,0	64,4	-
Avión	2,2	1,2	6,0	13,4	-
Tren	5,0	3,8	9,4	-	-
Otros	2,1	2,4	-	-	-
No contesta medios de transporte	-	-	-	-	-
<b>Motivo del Viaje</b>					
<b>Total</b>	<b>100,0</b>	<b>100,0</b>	<b>100,0</b>	<b>100,0</b>	<b>-</b>
Trabajo/Negocios	11,9	14,9	-	-	-
Estudios	3,9	4,9	-	-	-
Visita a familiares o amigos	16,0	17,9	9,3	-	-
Ocio, recreo, vacaciones	66,1	60,5	86,2	96,0	-
Otros motivos	2,1	1,8	3,0	-	-

- Dato no disponible (menos de 50 registros)

Datos en azul: Base muestral entre 50 y 100 registros

MOVIMIENTOS TURÍSTICOS DE LOS ESPAÑOLES (FAMILITUR).

AÑO 2006

TABLA 4.3.: FORMA DE ORGANIZACIÓN Destino Comunidad Valenciana

Variables de Comportamiento	Porcentaje Horizontal				
	FORMA DE ORGANIZACIÓN				
	Total	Sin Reserva	Con Reserva	Completa	No consta
<b>Alojamiento Principal</b>					
<b>Total</b>	100,0	78,2	21,5	3,4	-
Alojamiento hotelero	100,0	28,5	70,6	16,6	-
Vivienda propia/multipropiedad	100,0	97,1	2,9	-	-
Vivienda alquilada	100,0	84,6	15,4	-	-
Vivienda de familiares o amigos (gratis)	100,0	91,4	8,6	-	-
Otro tipo	100,0	70,2	29,2	-	-
<b>Origen</b>					
<b>Total</b>	100,0	78,2	21,5	3,4	-
Andalucía	100,0	60,2	39,1	-	-
Aragón	100,0	67,8	32,2	-	-
Asturias (Principado de)	100,0	-	71,7	-	-
Baleares (Illes)	100,0	-	73,4	-	-
Canarias	-	-	-	-	-
Cantabria	100,0	-	-	-	-
Castilla-La Mancha	100,0	80,3	19,7	-	-
Castilla y León	100,0	59,1	40,4	-	-
Cataluña	100,0	48,2	51,0	-	-
Comunidad Valenciana	100,0	91,8	8,1	-	-
Extremadura	100,0	-	68,7	-	-
Galicia	100,0	84,0	-	-	-
Madrid (Comunidad de)	100,0	71,3	28,6	3,6	-
Murcia (Región de)	100,0	83,3	16,7	-	-
Navarra (Comunidad Foral de)	100,0	43,2	55,8	-	-
País Vasco	100,0	62,8	35,9	-	-
Rioja (La)	100,0	-	55,1	-	-
<b>Duración de la Estancia</b>					
<b>Total</b>	100,0	78,2	21,5	3,4	-
Corta duración	100,0	86,1	13,8	0,9	-
Larga duración	100,0	67,3	32,4	6,9	-
<b>Medio de Transporte</b>					
<b>Total</b>	100,0	78,2	21,5	3,4	-
Coche	100,0	84,1	15,8	0,8	-
Autobús	100,0	25,5	73,2	33,8	-
Avión	100,0	41,1	58,6	20,7	-
Tren	100,0	59,0	40,5	-	-
Otros	100,0	92,0	-	-	-
No contesta medios de transporte	-	-	-	-	-
<b>Motivo del Viaje</b>					
<b>Total</b>	100,0	78,2	21,5	3,4	-
Trabajo/Negocios	100,0	98,0	-	-	-
Estudios	100,0	97,8	-	-	-
Visita a familiares o amigos	100,0	87,4	12,5	-	-
Ocio, recreo, vacaciones	100,0	71,6	28,1	4,9	-
Otros motivos	100,0	68,1	31,3	-	-

- Dato no disponible (menos de 50 registros)

Datos en azul: Base muestral entre 50 y 100 registros

MOVIMIENTOS TURÍSTICOS DE LOS ESPAÑOLES (FAMILITUR).

AÑO 2006

TABLA 5.1.: MEDIO DE TRANSPORTE Destino Comunidad Valenciana

Variables de Comportamiento	Datos Absolutos						
	MEDIO DE TRANSPORTE						
Alojamiento Principal	Total	Coche	Autobús	Avión	Tren	Otros	No contesta
<b>Total</b>	<b>17.213.905</b>	<b>14.464.924</b>	<b>1.099.432</b>	<b>387.777</b>	<b>878.402</b>	<b>378.308</b>	-
Alojamiento hotelero	3.375.232	2.349.754	578.686	271.027	133.518	-	-
Vivienda propia/multipropiedad	4.732.453	4.606.341	-	-	-	-	-
Vivienda alquilada	2.174.175	1.716.974	158.354	-	282.677	-	-
Vivienda de familiares o amigos (gratis)	5.714.372	4.984.713	235.785	107.101	354.222	-	-
Otro tipo	1.217.673	807.141	75.985	-	-	289.460	-
Origen	Total	Coche	Autobús	Avión	Tren	Otros	No contesta
<b>Total</b>	<b>17.213.905</b>	<b>14.464.924</b>	<b>1.099.432</b>	<b>387.777</b>	<b>878.402</b>	<b>378.308</b>	-
Andalucía	761.424	537.135	95.430	-	-	-	-
Aragón	464.627	383.241	-	-	-	-	-
Asturias (Principado de)	173.676	130.714	-	-	-	-	-
Balears (Illes)	117.245	-	-	78.964	-	-	-
Canarias	-	-	-	-	-	-	-
Cantabria	62.362	49.183	-	-	-	-	-
Castilla-La Mancha	1.661.100	1.499.837	72.682	-	-	-	-
Castilla y León	395.191	326.174	-	-	-	-	-
Cataluña	994.035	691.736	78.216	-	170.716	-	-
Comunidad Valenciana	7.922.626	7.029.116	296.146	-	421.349	172.311	-
Extremadura	84.456	-	-	-	-	-	-
Galicia	130.293	105.687	-	-	-	-	-
Madrid (Comunidad de)	3.120.677	2.615.312	245.465	-	142.307	-	-
Murcia (Región de)	815.749	702.322	51.737	-	-	-	-
Navarra (Comunidad Foral de)	98.827	67.355	-	-	-	-	-
País Vasco	337.417	250.331	-	-	-	-	-
Rioja (La)	37.344	28.666	-	-	-	-	-
Duración de la Estancia	Total	Coche	Autobús	Avión	Tren	Otros	No contesta
<b>Total</b>	<b>17.213.905</b>	<b>14.464.924</b>	<b>1.099.432</b>	<b>387.777</b>	<b>878.402</b>	<b>378.308</b>	-
Corta duración	10.300.599	9.215.957	288.469	191.024	340.452	261.744	-
Larga duración	6.913.305	5.248.967	810.962	196.753	537.950	116.564	-
Forma de Organización	Total	Coche	Autobús	Avión	Tren	Otros	No contesta
<b>Total</b>	<b>17.213.905</b>	<b>14.464.924</b>	<b>1.099.432</b>	<b>387.777</b>	<b>878.402</b>	<b>378.308</b>	-
Con reserva	3.495.661	2.137.439	755.874	234.217	531.358	-	-
Completa	549.132	99.794	354.495	71.376	-	-	-
Sin Reserva	13.676.815	12.305.086	330.811	152.711	531.358	353.898	-
No consta	-	-	-	-	-	-	-
Motivo del Viaje	Total	Coche	Autobús	Avión	Tren	Otros	No contesta
<b>Total</b>	<b>17.213.905</b>	<b>14.464.924</b>	<b>1.099.432</b>	<b>387.777</b>	<b>878.402</b>	<b>378.308</b>	-
Trabajo/Negocios	2.199.489	1.537.305	121.376	141.215	98.143	298.497	-
Estudios	738.220	302.157	121.137	-	303.920	-	-
Visita a familiares o amigos	2.978.504	2.530.172	140.295	71.581	229.324	-	-
Ocio, recreo, vacaciones	10.920.776	9.812.784	691.009	163.380	232.589	-	-
Otros motivos	376.915	282.506	-	-	-	-	-

- Dato no disponible (menos de 50 registros)

Datos en azul: Base muestral entre 50 y 100 registros

MOVIMIENTOS TURÍSTICOS DE LOS ESPAÑOLES

AÑO 2006

TABLA 5.2.: MEDIO DE TRANSPORTE Destino Comunidad Valenciana

Variables de Comportamiento	Porcentaje Vertical						
	MEDIO DE TRANSPORTE						
	Total	Coche	Autobús	Avión	Tren	Otros	No contesta
<b>Alojamiento Principal</b>							
<b>Total</b>	100,0	100,0	100,0	100,0	100,0	100,0	-
Alojamiento hotelero	19,6	16,2	52,6	69,9	15,2	-	-
Vivienda propia/multipropiedad	27,5	31,8	-	-	-	-	-
Vivienda alquilada	12,6	11,9	14,4	-	32,2	-	-
Vivienda de familiares o amigos (gratis)	33,2	34,5	21,4	27,6	40,3	-	-
Otro tipo	7,1	5,6	6,9	-	-	76,5	-
<b>Origen</b>							
<b>Total</b>	100,0	100,0	100,0	100,0	100,0	100,0	-
Andalucía	4,4	3,7	8,7	-	-	-	-
Aragón	2,7	2,6	-	-	-	-	-
Asturias (Principado de)	1,0	0,9	-	-	-	-	-
Baleares (Illes)	0,7	-	-	20,4	-	-	-
Canarias	-	-	-	-	-	-	-
Cantabria	0,4	0,3	-	-	-	-	-
Castilla-La Mancha	9,6	10,4	6,6	-	-	-	-
Castilla y León	2,3	2,3	-	-	-	-	-
Cataluña	5,8	4,8	7,1	-	19,4	-	-
Comunidad Valenciana	46,0	48,6	26,9	-	48,0	45,5	-
Extremadura	0,5	-	-	-	-	-	-
Galicia	0,8	0,7	-	-	-	-	-
Madrid (Comunidad de)	18,1	18,1	22,3	-	16,2	-	-
Murcia (Región de)	4,7	4,9	4,7	-	-	-	-
Navarra (Comunidad Foral de)	0,6	0,5	-	-	-	-	-
País Vasco	2,0	1,7	-	-	-	-	-
Rioja (La)	0,2	0,2	-	-	-	-	-
<b>Duración de la Estancia</b>							
<b>Total</b>	100,0	100,0	100,0	100,0	100,0	100,0	-
Corta duración	59,8	63,7	26,2	49,3	38,8	69,2	-
Larga duración	40,2	36,3	73,8	50,7	61,2	30,8	-
<b>Forma de Organización</b>							
<b>Total</b>	100,0	100,0	100,0	100,0	100,0	100,0	-
Con reserva	20,3	14,8	68,8	60,4	60,5	-	-
Completa	3,2	0,7	32,2	18,4	-	-	-
Sin Reserva	79,5	85,1	30,1	39,4	60,5	93,5	-
No consta	-	-	-	-	-	-	-
<b>Motivo del Viaje</b>							
<b>Total</b>	100,0	100,0	100,0	100,0	100,0	100,0	-
Trabajo/Negocios	12,8	10,6	11,0	36,4	11,2	78,9	-
Estudios	4,3	2,1	11,0	-	34,6	-	-
Visita a familiares o amigos	17,3	17,5	12,8	18,5	26,1	-	-
Ocio, recreo, vacaciones	63,4	67,8	62,9	42,1	26,5	-	-
Otros motivos	2,2	2,0	-	-	-	-	-

- Dato no disponible (menos de 50 registros)

Datos en azul: Base muestral entre 50 y 100 registros

MOVIMIENTOS TURÍSTICOS DE LOS ESPAÑOLES

AÑO 2006

TABLA 5.3.: MEDIO DE TRANSPORTE Destino Comunidad Valenciana

Variables de Comportamiento	Porcentaje Horizontal						
	MEDIO DE TRANSPORTE						
	Total	Coche	Autobús	Avión	Tren	Otros	No contesta
<b>Alojamiento Principal</b>							
Total	100,0	84,0	6,4	2,3	5,1	2,2	-
Alojamiento hotelero	100,0	69,6	17,1	8,0	4,0	-	-
Vivienda propia/multipropiedad	100,0	97,3	-	-	-	-	-
Vivienda alquilada	100,0	79,0	7,3	-	13,0	-	-
Vivienda de familiares o amigos (gratis)	100,0	87,2	4,1	1,9	6,2	-	-
Otro tipo	100,0	66,3	6,2	-	-	23,8	-
<b>Origen</b>							
Total	100,0	84,0	6,4	2,3	5,1	2,2	-
Andalucía	100,0	70,5	12,5	-	-	-	-
Aragón	100,0	82,5	-	-	-	-	-
Asturias (Principado de)	100,0	75,3	-	-	-	-	-
Balears (Illes)	100,0	-	-	67,3	-	-	-
Canarias	-	-	-	-	-	-	-
Cantabria	100,0	78,9	-	-	-	-	-
Castilla-La Mancha	100,0	90,3	4,4	-	-	-	-
Castilla y León	100,0	82,5	-	-	-	-	-
Cataluña	100,0	69,6	7,9	-	17,2	-	-
Comunidad Valenciana	100,0	88,7	3,7	-	5,3	2,2	-
Extremadura	100,0	-	-	-	-	-	-
Galicia	100,0	81,1	-	-	-	-	-
Madrid (Comunidad de)	100,0	83,8	7,9	-	4,6	-	-
Murcia (Región de)	100,0	86,1	6,3	-	-	-	-
Navarra (Comunidad Foral de)	100,0	68,2	-	-	-	-	-
País Vasco	100,0	74,2	-	-	-	-	-
Rioja (La)	100,0	76,8	-	-	-	-	-
<b>Duración de la Estancia</b>							
Total	100,0	84,0	6,4	2,3	5,1	2,2	-
Corta duración	100,0	89,5	2,8	1,9	3,3	2,5	-
Larga duración	100,0	75,9	11,7	2,8	7,8	1,7	-
<b>Forma de Organización</b>							
Total	100,0	84,0	6,4	2,3	5,1	2,2	-
Con reserva	100,0	61,1	21,6	6,7	15,2	-	-
Completa	100,0	18,2	64,6	13,0	-	-	-
Sin Reserva	100,0	90,0	2,4	1,1	3,9	2,6	-
No consta	-	-	-	-	-	-	-
<b>Motivo del Viaje</b>							
Total	100,0	84,0	6,4	2,3	5,1	2,2	-
Trabajo/Negocios	100,0	69,9	5,5	6,4	4,5	13,6	-
Estudios	100,0	40,9	16,4	-	41,2	-	-
Visita a familiares o amigos	100,0	84,9	4,7	2,4	7,7	-	-
Ocio, recreo, vacaciones	100,0	89,9	6,3	1,5	2,1	-	-
Otros motivos	100,0	75,0	-	-	-	-	-

- Dato no disponible (menos de 50 registros)

Datos en azul: Base muestral entre 50 y 100 registros



MOVIMIENTOS TURÍSTICOS DE LOS ESPAÑOLES (FAMILITUR).

AÑO 2006

TABLA 6.1.: EDAD Destino Comunidad Valenciana

Variables de Comportamiento	Datos Absolutos						
	EDAD						
	Total	(0-14) Años	(15-24) Años	(25-44) Años	(45-54) Años	(55-64) Años	Mayores de 65 años
<b>Alojamiento Principal</b>	<b>Total</b>	<b>(0-14) Años</b>	<b>(15-24) Años</b>	<b>(25-44) Años</b>	<b>(45-54) Años</b>	<b>(55-64) Años</b>	<b>Mayores de 65 años</b>
Total	17.213.905	2.833.950	1.963.694	6.443.032	2.364.145	2.080.607	1.528.476
Alojamiento hotelero	3.375.232	423.310	259.157	1.419.449	434.080	366.902	472.336
Vivienda propia/multipropiedad	4.732.453	678.838	411.725	1.385.407	788.919	1.022.228	445.336
Vivienda alquilada	2.174.175	230.430	647.040	753.184	334.712	100.594	108.214
Vivienda de familiares o amigos (gratis)	5.714.372	1.307.849	528.001	2.300.564	658.479	510.498	408.981
Otro tipo	1.217.673	193.524	117.770	584.428	147.956	80.385	93.609
<b>Origen</b>	<b>Total</b>	<b>(0-14) Años</b>	<b>(15-24) Años</b>	<b>(25-44) Años</b>	<b>(45-54) Años</b>	<b>(55-64) Años</b>	<b>Mayores de 65 años</b>
Total	17.213.905	2.833.950	1.963.694	6.443.032	2.364.145	2.080.607	1.528.476
Andalucía	761.424	115.340	-	263.879	132.735	97.315	80.893
Aragón	464.627	124.070	-	134.082	92.224	-	-
Asturias (Principado de)	173.676	-	-	-	-	-	-
Baleares (Illes)	117.245	-	-	-	-	-	-
Canarias	-	-	-	-	-	-	-
Cantabria	62.362	-	-	-	-	-	-
Castilla-La Mancha	1.661.100	338.593	225.592	636.189	285.925	85.377	89.424
Castilla y León	395.191	-	-	168.498	-	-	62.746
Cataluña	994.035	110.989	118.112	368.391	150.854	154.203	91.485
Comunidad Valenciana	7.922.626	1.204.453	989.964	3.033.553	955.445	1.091.931	647.281
Extremadura	84.456	-	-	-	-	-	-
Galicia	130.293	-	-	-	-	-	-
Madrid (Comunidad de)	3.120.677	538.389	262.721	1.085.273	457.586	443.907	332.801
Murcia (Región de)	815.749	145.138	89.768	369.146	95.501	62.482	53.715
Navarra (Comunidad Foral de)	98.827	-	-	46.028	-	-	-
País Vasco	337.417	-	-	114.378	-	-	-
Rioja (La)	37.344	-	-	-	-	-	-
<b>Duración de la Estancia</b>	<b>Total</b>	<b>(0-14) Años</b>	<b>(15-24) Años</b>	<b>(25-44) Años</b>	<b>(45-54) Años</b>	<b>(55-64) Años</b>	<b>Mayores de 65 años</b>
Total	17.213.905	2.833.950	1.963.694	6.443.032	2.364.145	2.080.607	1.528.476
Corta duración	10.300.599	1.855.775	887.253	4.172.267	1.384.398	1.345.824	655.082
Larga duración	6.913.305	978.175	1.076.441	2.270.765	979.747	734.783	873.393
<b>Forma de Organización</b>	<b>Total</b>	<b>(0-14) Años</b>	<b>(15-24) Años</b>	<b>(25-44) Años</b>	<b>(45-54) Años</b>	<b>(55-64) Años</b>	<b>Mayores de 65 años</b>
Total	17.213.905	2.833.950	1.963.694	6.443.032	2.364.145	2.080.607	1.528.476
Con reserva	3.495.661	519.971	334.138	1.099.465	454.379	493.353	594.354
Completa	549.132	-	-	-	-	77.628	288.487
Sin Reserva	13.676.815	2.310.105	1.619.413	5.331.552	1.904.643	1.583.914	927.188
No consta	-	-	-	-	-	-	-
<b>Medio de Transporte</b>	<b>Total</b>	<b>(0-14) Años</b>	<b>(15-24) Años</b>	<b>(25-44) Años</b>	<b>(45-54) Años</b>	<b>(55-64) Años</b>	<b>Mayores de 65 años</b>
Total	17.213.905	2.833.950	1.963.694	6.443.032	2.364.145	2.080.607	1.528.476
Coche	14.464.924	2.655.123	1.488.201	5.444.315	2.058.323	1.836.355	982.606
Autobús	1.099.432	-	169.967	255.646	114.533	139.887	376.811
Avión	387.777	-	-	178.584	-	-	-
Tren	878.402	-	253.275	329.280	92.714	-	84.402
Otros	378.308	-	-	232.255	-	-	-
No contesta medios de transporte	-	-	-	-	-	-	-
<b>Motivo del Viaje</b>	<b>Total</b>	<b>(0-14) Años</b>	<b>(15-24) Años</b>	<b>(25-44) Años</b>	<b>(45-54) Años</b>	<b>(55-64) Años</b>	<b>Mayores de 65 años</b>
Total	17.213.905	2.833.950	1.963.694	6.443.032	2.364.145	2.080.607	1.528.476
Trabajo/Negocios	2.199.489	148.032	149.469	1.405.513	415.218	76.604	-
Estudios	738.220	-	500.833	145.608	-	-	-
Visita a familiares o amigos	2.978.504	547.481	241.696	1.152.155	340.418	327.461	369.292
Ocio, recreo, vacaciones	10.920.776	2.089.139	1.052.590	3.618.397	1.508.242	1.584.758	1.067.651
Otros motivos	376.915	-	-	121.358	-	89.398	-

- Dato no disponible (menos de 50 registros)

Datos en azul: Base muestral entre 50 y 100 registros

MOVIMIENTOS TURÍSTICOS DE LOS ESPAÑOLES (FAMILITUR).

AÑO 2006

TABLA 6.2.: EDAD Destino Comunidad Valenciana

Variables de Comportamiento	Porcentaje Vertical						
	EDAD						
	Total	(0-14) Años	(15-24) Años	(25-44) Años	(45-54) Años	(55-64) Años	Mayores de 65 años
<b>Alojamiento Principal</b>							
Total	100,0	100,0	100,0	100,0	100,0	100,0	100,0
Alojamiento hotelero	19,6	14,9	13,2	22,0	18,4	17,6	30,9
Vivienda propia/multipropiedad	27,5	24,0	21,0	21,5	33,4	49,1	29,1
Vivienda alquilada	12,6	8,1	33,0	11,7	14,2	4,8	7,1
Vivienda de familiares o amigos (gratis)	33,2	46,1	26,9	35,7	27,9	24,5	26,8
Otro tipo	7,1	6,8	6,0	9,1	6,3	3,9	6,1
<b>Origen</b>							
Total	100,0	100,0	100,0	100,0	100,0	100,0	100,0
Andalucía	4,4	4,1	-	4,1	5,6	4,7	5,3
Aragón	2,7	4,4	-	2,1	3,9	-	-
Asturias (Principado de)	1,0	-	-	-	-	-	-
Baleares (Illes)	0,7	-	-	-	-	-	-
Canarias	-	-	-	-	-	-	-
Cantabria	0,4	-	-	-	-	-	-
Castilla-La Mancha	9,6	11,9	11,5	9,9	12,1	4,1	5,9
Castilla y León	2,3	-	-	2,6	-	-	4,1
Cataluña	5,8	3,9	6,0	5,7	6,4	7,4	6,0
Comunidad Valenciana	46,0	42,5	50,4	47,1	40,4	52,5	42,3
Extremadura	0,5	-	-	-	-	-	-
Galicia	0,8	-	-	-	-	-	-
Madrid (Comunidad de)	18,1	19,0	13,4	16,8	19,4	21,3	21,8
Murcia (Región de)	4,7	5,1	4,6	5,7	4,0	3,0	3,5
Navarra (Comunidad Foral de)	0,6	-	-	0,7	-	-	-
País Vasco	2,0	-	-	1,8	-	-	-
Rioja (La)	0,2	-	-	-	-	-	-
<b>Duración de la Estancia</b>							
Total	100,0	100,0	100,0	100,0	100,0	100,0	100,0
Corta duración	59,8	65,5	45,2	64,8	58,6	64,7	42,9
Larga duración	40,2	34,5	54,8	35,2	41,4	35,3	57,1
<b>Forma de Organización</b>							
Total	100,0	100,0	100,0	100,0	100,0	100,0	100,0
Con reserva	20,3	18,3	17,0	17,1	19,2	23,7	38,9
Completa	3,2	-	-	-	-	3,7	18,9
Sin Reserva	79,5	81,5	82,5	82,7	80,6	76,1	60,7
No consta	-	-	-	-	-	-	-
<b>Medio de Transporte</b>							
Total	100,0	100,0	100,0	100,0	100,0	100,0	100,0
Coche	84,0	93,7	75,8	84,5	87,1	88,3	64,3
Autobús	6,4	-	8,7	4,0	4,8	6,7	24,7
Avión	2,3	-	-	2,8	-	-	-
Tren	5,1	-	12,9	5,1	3,9	-	5,5
Otros	2,2	-	-	3,6	-	-	-
No contesta medios de transporte	-	-	-	-	-	-	-
<b>Motivo del Viaje</b>							
Total	100,0	100,0	100,0	100,0	100,0	100,0	100,0
Trabajo/Negocios	12,8	5,2	7,6	21,8	17,6	3,7	-
Estudios	4,3	-	25,5	2,3	-	-	-
Visita a familiares o amigos	17,3	19,3	12,3	17,9	14,4	15,7	24,2
Ocio, recreo, vacaciones	63,4	73,7	53,6	56,2	63,8	76,2	69,9
Otros motivos	2,2	-	-	1,9	-	4,3	-

- Dato no disponible (menos de 50 registros)

Datos en azul: Base muestral entre 50 y 100 registros

MOVIMIENTOS TURÍSTICOS DE LOS ESPAÑOLES (FAMILITUR).

AÑO 2006

TABLA 6.3.: EDAD Destino Comunidad Valenciana

Variables de Comportamiento	Porcentaje Horizontal						
	EDAD						
	Total	(0-14) Años	(15-24) Años	(25-44) Años	(45-54) Años	(55-64) Años	Mayores de 65 años
<b>Alojamiento Principal</b>							
Total	100,0	16,5	11,4	37,4	13,7	12,1	8,9
Alojamiento hotelero	100,0	12,5	7,7	42,1	12,9	10,9	14,0
Vivienda propia/multipropiedad	100,0	14,3	8,7	29,3	16,7	21,6	9,4
Vivienda alquilada	100,0	10,6	29,8	34,6	15,4	4,6	5,0
Vivienda de familiares o amigos (gratis)	100,0	22,9	9,2	40,3	11,5	8,9	7,2
Otro tipo	100,0	15,9	9,7	48,0	12,2	6,6	7,7
<b>Origen</b>							
Total	100,0	16,5	11,4	37,4	13,7	12,1	8,9
Andalucía	100,0	15,1	-	34,7	17,4	12,8	10,6
Aragón	100,0	26,7	-	28,9	19,8	-	-
Asturias (Principado de)	100,0	-	-	-	-	-	-
Baleares (Illes)	100,0	-	-	-	-	-	-
Canarias	-	-	-	-	-	-	-
Cantabria	100,0	-	-	-	-	-	-
Castilla-La Mancha	100,0	20,4	13,6	38,3	17,2	5,1	5,4
Castilla y León	100,0	-	-	42,6	-	-	15,9
Cataluña	100,0	11,2	11,9	37,1	15,2	15,5	9,2
Comunidad Valenciana	100,0	15,2	12,5	38,3	12,1	13,8	8,2
Extremadura	100,0	-	-	-	-	-	-
Galicia	100,0	-	-	-	-	-	-
Madrid (Comunidad de)	100,0	17,3	8,4	34,8	14,7	14,2	10,7
Murcia (Región de)	100,0	17,8	11,0	45,3	11,7	7,7	6,6
Navarra (Comunidad Foral de)	100,0	-	-	46,6	-	-	-
País Vasco	100,0	-	-	33,9	-	-	-
Rioja (La)	100,0	-	-	-	-	-	-
<b>Duración de la Estancia</b>							
Total	100,0	16,5	11,4	37,4	13,7	12,1	8,9
Corta duración	100,0	18,0	8,6	40,5	13,4	13,1	6,4
Larga duración	100,0	14,1	15,6	32,8	14,2	10,6	12,6
<b>Forma de Organización</b>							
Total	100,0	16,5	11,4	37,4	13,7	12,1	8,9
Con reserva	100,0	14,9	9,6	31,5	13,0	14,1	17,0
Completa	100,0	-	-	-	-	14,1	52,5
Sin Reserva	100,0	16,9	11,8	39,0	13,9	11,6	6,8
No consta	-	-	-	-	-	-	-
<b>Medio de Transporte</b>							
Total	100,0	16,5	11,4	37,4	13,7	12,1	8,9
Coche	100,0	18,4	10,3	37,6	14,2	12,7	6,8
Autobús	100,0	-	15,5	23,3	10,4	12,7	34,3
Avión	100,0	-	-	46,1	-	-	-
Tren	100,0	-	28,8	37,5	10,6	-	9,6
Otros	100,0	-	-	61,4	-	-	-
No contesta medios de transporte	-	-	-	-	-	-	-
<b>Motivo del Viaje</b>							
Total	100,0	16,5	11,4	37,4	13,7	12,1	8,9
Trabajo/Negocios	100,0	6,7	6,8	63,9	18,9	3,5	-
Estudios	100,0	-	67,8	19,7	-	-	-
Motivos religiosos, peregrinaciones, etc	100,0	18,4	8,1	38,7	11,4	11,0	12,4
Ocio, recreo, vacaciones	100,0	19,1	9,6	33,1	13,8	14,5	9,8
Otros motivos	100,0	-	-	32,2	-	23,7	-

- Dato no disponible (menos de 50 registros)

Datos en azul: Base muestral entre 50 y 100 registros

MOVIMIENTOS TURÍSTICOS DE LOS ESPAÑOLES (FAMILITUR).

AÑO 2006

TABLA 7.1.: NIVEL DE ESTUDIOS Destino Comunidad Valenciana

Variables de Comportamiento	Datos Absolutos				
	NIVEL DE ESTUDIOS				
Alojamiento Principal	Total	Sin estudios	Estudios primarios	Estudios secundarios	Estudios superiores
<b>Total</b>	<b>17.213.905</b>	<b>5.489.914</b>	<b>3.997.828</b>	<b>3.646.574</b>	<b>4.079.589</b>
Alojamiento hotelero	3.375.232	1.087.688	745.151	646.423	895.970
Vivienda propia/multipropiedad	4.732.453	1.138.418	1.386.104	912.086	1.295.845
Vivienda alquilada	2.174.175	615.392	476.442	542.438	539.903
Vivienda de familiares o amigos (gratis)	5.714.372	2.208.347	1.146.251	1.184.967	1.174.808
Otro tipo	1.217.673	440.072	243.879	360.659	173.063
Origen	Total	Sin estudios	Estudios primarios	Estudios secundarios	Estudios superiores
<b>Total</b>	<b>17.213.905</b>	<b>5.489.914</b>	<b>3.997.828</b>	<b>3.646.574</b>	<b>4.079.589</b>
Andalucía	761.424	380.292	116.824	126.668	137.640
Aragón	464.627	168.122	104.563	97.462	94.480
Asturias (Principado de)	173.676	-	-	-	-
Baleares (Illes)	117.245	-	-	-	-
Canarias	-	-	-	-	-
Cantabria	62.362	-	-	-	-
Castilla-La Mancha	1.661.100	595.761	501.396	293.863	270.081
Castilla y León	395.191	174.939	91.632	-	70.355
Cataluña	994.035	318.356	158.750	222.569	294.359
Comunidad Valenciana	7.922.626	1.983.603	2.080.608	1.813.769	2.044.646
Extremadura	84.456	-	-	-	-
Galicia	130.293	73.762	-	-	-
Madrid (Comunidad de)	3.120.677	1.128.930	598.262	630.448	763.036
Murcia (Región de)	815.749	318.471	164.540	155.847	176.891
Navarra (Comunidad Foral de)	98.827	44.751	-	-	-
País Vasco	337.417	112.780	-	79.130	83.341
Rioja (La)	37.344	-	-	-	-
Duración de la Estancia	Total	Sin estudios	Estudios primarios	Estudios secundarios	Estudios superiores
<b>Total</b>	<b>17.213.905</b>	<b>5.489.914</b>	<b>3.997.828</b>	<b>3.646.574</b>	<b>4.079.589</b>
Corta duración	10.300.599	3.087.158	2.459.273	2.194.663	2.559.505
Larga duración	6.913.305	2.402.756	1.538.555	1.451.911	1.520.083
Forma de Organización	Total	Sin estudios	Estudios primarios	Estudios secundarios	Estudios superiores
<b>Total</b>	<b>17.213.905</b>	<b>5.489.914</b>	<b>3.997.828</b>	<b>3.646.574</b>	<b>4.079.589</b>
Con reserva	3.495.661	1.352.787	749.228	642.927	750.718
Completa	549.132	275.541	151.160	-	-
Sin Reserva	13.676.815	4.113.806	3.236.909	3.000.171	3.325.929
No consta	-	-	-	-	-
Medio de Transporte	Total	Sin estudios	Estudios primarios	Estudios secundarios	Estudios superiores
<b>Total</b>	<b>17.213.905</b>	<b>5.489.914</b>	<b>3.997.828</b>	<b>3.646.574</b>	<b>4.079.589</b>
Coche	14.464.924	4.619.123	3.465.387	2.938.544	3.441.869
Autobús	1.099.432	442.256	245.562	214.833	196.780
Avión	387.777	127.183	-	80.502	128.304
Tren	878.402	154.066	155.988	269.977	298.371
Otros	378.308	146.160	-	141.734	-
No contesta medios de transporte	-	-	-	-	-
Motivo del Viaje	Total	Sin estudios	Estudios primarios	Estudios secundarios	Estudios superiores
<b>Total</b>	<b>17.213.905</b>	<b>5.489.914</b>	<b>3.997.828</b>	<b>3.646.574</b>	<b>4.079.589</b>
Trabajo/Negocios	2.199.489	512.206	399.480	556.862	730.941
Estudios	738.220	-	188.537	293.627	193.249
Visita a familiares o amigos	2.978.504	1.087.211	643.904	687.671	559.718
Ocio, recreo, vacaciones	10.920.776	3.713.762	2.641.318	2.060.022	2.505.675
Otros motivos	376.915	113.929	124.589	-	90.006

- Dato no disponible (menos de 50 registros)

Datos en azul: Base muestral entre 50 y 100 registros

MOVIMIENTOS TURÍSTICOS DE LOS ESPAÑOLES (FAMILITUR).

AÑO 2006

TABLA 7.2.: NIVEL DE ESTUDIOS Destino Comunidad Valenciana

Variables de Comportamiento	Porcentaje Vertical				
	NIVEL DE ESTUDIOS				
Alojamiento Principal	Total	Sin estudios	Estudios primarios	Estudios secundarios	Estudios superiores
<b>Total</b>	<b>100,0</b>	<b>100,0</b>	<b>100,0</b>	<b>100,0</b>	<b>100,0</b>
Alojamiento hotelero	19,6	19,8	18,6	17,7	22,0
Vivienda propia/multipropiedad	27,5	20,7	34,7	25,0	31,8
Vivienda alquilada	12,6	11,2	11,9	14,9	13,2
Vivienda de familiares o amigos (gratis)	33,2	40,2	28,7	32,5	28,8
Otro tipo	7,1	8,0	6,1	9,9	4,2
Origen	Total	Sin estudios	Estudios primarios	Estudios secundarios	Estudios superiores
<b>Total</b>	<b>100,0</b>	<b>100,0</b>	<b>100,0</b>	<b>100,0</b>	<b>100,0</b>
Andalucía	4,4	6,9	2,9	3,5	3,4
Aragón	2,7	3,1	2,6	2,7	2,3
Asturias (Principado de)	1,0	-	-	-	-
Baleares (Illes)	0,7	-	-	-	-
Canarias	-	-	-	-	-
Cantabria	0,4	-	-	-	-
Castilla-La Mancha	9,6	10,9	12,5	8,1	6,6
Castilla y León	2,3	3,2	2,3	-	1,7
Cataluña	5,8	5,8	4,0	6,1	7,2
Comunidad Valenciana	46,0	36,1	52,0	49,7	50,1
Extremadura	0,5	-	-	-	-
Galicia	0,8	1,3	-	-	-
Madrid (Comunidad de)	18,1	20,6	15,0	17,3	18,7
Murcia (Región de)	4,7	5,8	4,1	4,3	4,3
Navarra (Comunidad Foral de)	0,6	0,8	-	-	-
País Vasco	2,0	2,1	-	2,2	2,0
Rioja (La)	0,2	-	-	-	-
Duración de la Estancia	Total	Sin estudios	Estudios primarios	Estudios secundarios	Estudios superiores
<b>Total</b>	<b>100,0</b>	<b>100,0</b>	<b>100,0</b>	<b>100,0</b>	<b>100,0</b>
Corta duración	59,8	56,2	61,5	60,2	62,7
Larga duración	40,2	43,8	38,5	39,8	37,3
Forma de Organización	Total	Sin estudios	Estudios primarios	Estudios secundarios	Estudios superiores
<b>Total</b>	<b>100,0</b>	<b>100,0</b>	<b>100,0</b>	<b>100,0</b>	<b>100,0</b>
Con reserva	20,3	24,6	18,7	17,6	18,4
Completa	3,2	5,0	3,8	-	-
Sin Reserva	79,5	74,9	81,0	82,3	81,5
No consta	-	-	-	-	-
Medio de Transporte	Total	Sin estudios	Estudios primarios	Estudios secundarios	Estudios superiores
<b>Total</b>	<b>100,0</b>	<b>100,0</b>	<b>100,0</b>	<b>100,0</b>	<b>100,0</b>
Coche	84,0	84,1	86,7	80,6	84,4
Autobús	6,4	8,1	6,1	5,9	4,8
Avión	2,3	2,3	-	2,2	3,1
Tren	5,1	2,8	3,9	7,4	7,3
Otros	2,2	2,7	-	3,9	-
No contesta medios de transporte	-	-	-	-	-
Motivo del Viaje	Total	Sin estudios	Estudios primarios	Estudios secundarios	Estudios superiores
<b>Total</b>	<b>100,0</b>	<b>100,0</b>	<b>100,0</b>	<b>100,0</b>	<b>100,0</b>
Trabajo/Negocios	12,8	9,3	10,0	15,3	17,9
Estudios	4,3	-	4,7	8,1	4,7
Visita a familiares o amigos	17,3	19,8	16,1	18,9	13,7
Ocio, recreo, vacaciones	63,4	67,6	66,1	56,5	61,4
Otros motivos	2,2	2,1	3,1	-	2,2

- Dato no disponible (menos de 50 registros)

Datos en azul: Base muestral entre 50 y 100 registros

MOVIMIENTOS TURÍSTICOS DE LOS ESPAÑOLES (FAMILITUR).

AÑO 2006

TABLA 7.3.: NIVEL DE ESTUDIOS Destino Comunidad Valenciana

Variables de Comportamiento	Porcentaje Horizontal				
	NIVEL DE ESTUDIOS				
	Total	Sin estudios	Estudios primarios	Estudios secundarios	Estudios superiores
<b>Alojamiento Principal</b>					
Total	100,0	31,9	23,2	21,2	23,7
Alojamiento hotelero	100,0	32,2	22,1	19,2	26,5
Vivienda propia/multipropiedad	100,0	24,1	29,3	19,3	27,4
Vivienda alquilada	100,0	28,3	21,9	24,9	24,8
Vivienda de familiares o amigos (gratis)	100,0	38,6	20,1	20,7	20,6
Otro tipo	100,0	36,1	20,0	29,6	14,2
<b>Origen</b>					
Total	100,0	31,9	23,2	21,2	23,7
Andalucía	100,0	49,9	15,3	16,6	18,1
Aragón	100,0	36,2	22,5	21,0	20,3
Asturias (Principado de)	100,0	-	-	-	-
Baleares (Illes)	100,0	-	-	-	-
Canarias	-	-	-	-	-
Cantabria	100,0	-	-	-	-
Castilla-La Mancha	100,0	35,9	30,2	17,7	16,3
Castilla y León	100,0	44,3	23,2	-	17,8
Cataluña	100,0	32,0	16,0	22,4	29,6
Comunidad Valenciana	100,0	25,0	26,3	22,9	25,8
Extremadura	100,0	-	-	-	-
Galicia	100,0	56,6	-	-	-
Madrid (Comunidad de)	100,0	36,2	19,2	20,2	24,5
Murcia (Región de)	100,0	39,0	20,2	19,1	21,7
Navarra (Comunidad Foral de)	100,0	45,3	-	-	-
País Vasco	100,0	33,4	-	23,5	24,7
Rioja (La)	100,0	-	-	-	-
<b>Duración de la Estancia</b>					
Total	100,0	31,9	23,2	21,2	23,7
Corta duración	100,0	30,0	23,9	21,3	24,8
Larga duración	100,0	34,8	22,3	21,0	22,0
<b>Forma de Organización</b>					
Total	100,0	31,9	23,2	21,2	23,7
Con reserva	100,0	38,7	21,4	18,4	21,5
Completa	100,0	50,2	27,5	-	-
Sin Reserva	100,0	30,1	23,7	21,9	24,3
No consta	-	-	-	-	-
<b>Medio de Transporte</b>					
Total	100,0	31,9	23,2	21,2	23,7
Coche	100,0	31,9	24,0	20,3	23,8
Autobús	100,0	40,2	22,3	19,5	17,9
Avión	100,0	32,8	-	20,8	33,1
Tren	100,0	17,5	17,8	30,7	34,0
Otros	100,0	38,6	-	37,5	-
No contesta medios de transporte	-	-	-	-	-
<b>Motivo del Viaje</b>					
Total	100,0	31,9	23,2	21,2	23,7
Trabajo/Negocios	100,0	23,3	18,2	25,3	33,2
Estudios	100,0	-	25,5	39,8	26,2
Visita a familiares o amigos	100,0	36,5	21,6	23,1	18,8
Ocio, recreo, vacaciones	100,0	34,0	24,2	18,9	22,9
Otros motivos	100,0	30,2	33,1	-	23,9

- Dato no disponible (menos de 50 registros)

Datos en azul: Base muestral entre 50 y 100 registros

MOVIMIENTOS TURÍSTICOS DE LOS ESPAÑOLES (FAMILITUR).

AÑO 2006

TABLA 8.1.: SEXO

Destino

Comunidad Valenciana

Variables de Comportamiento	Datos Absolutos		
	SEXO		
Alojamiento Principal	Total	Mujer	Varón
<b>Total</b>	<b>17.213.905</b>	<b>8.676.764</b>	<b>8.537.141</b>
Alojamiento hotelero	3.375.232	1.454.197	1.921.035
Vivienda propia/multipropiedad	4.732.453	2.666.513	2.065.939
Vivienda alquilada	2.174.175	1.009.581	1.164.594
Vivienda de familiares o amigos (gratis)	5.714.372	3.029.869	2.684.503
Otro tipo	1.217.673	516.603	701.069
Origen	Total	Mujer	Varón
<b>Total</b>	<b>17.213.905</b>	<b>8.676.764</b>	<b>8.537.141</b>
Andalucía	761.424	341.275	420.149
Aragón	464.627	259.357	205.270
Asturias (Principado de)	173.676	89.661	84.015
Baleares (Illes)	117.245	-	67.716
Canarias	-	-	-
Cantabria	62.362	-	-
Castilla-La Mancha	1.661.100	650.334	1.010.766
Castilla y León	395.191	168.802	226.389
Cataluña	994.035	464.067	529.968
Comunidad Valenciana	7.922.626	4.325.054	3.597.572
Extremadura	84.456	-	-
Galicia	130.293	-	-
Madrid (Comunidad de)	3.120.677	1.542.175	1.578.502
Murcia (Región de)	815.749	403.959	411.791
Navarra (Comunidad Foral de)	98.827	53.795	45.032
País Vasco	337.417	171.793	165.625
Rioja (La)	37.344	18.780	18.564
Duración de la Estancia	Total	Mujer	Varón
<b>Total</b>	<b>17.213.905</b>	<b>8.676.764</b>	<b>8.537.141</b>
Corta duración	10.300.599	5.187.078	5.113.521
Larga duración	6.913.305	3.489.686	3.423.619
Forma de Organización	Total	Mujer	Varón
<b>Total</b>	<b>17.213.905</b>	<b>8.676.764</b>	<b>8.537.141</b>
Con reserva	3.495.661	1.808.042	1.687.619
Completa	549.132	300.236	248.896
Sin Reserva	13.676.815	6.853.071	6.823.744
No consta	-	-	-
Medio de Transporte	Total	Mujer	Varón
<b>Total</b>	<b>17.213.905</b>	<b>8.676.764</b>	<b>8.537.141</b>
Coche	14.464.924	7.155.623	7.309.302
Autobús	1.099.432	683.083	416.348
Avión	387.777	199.785	187.992
Tren	878.402	558.486	319.917
Otros	378.308	-	299.504
No contesta medios de transporte	-	-	-
Motivo del Viaje	Total	Mujer	Varón
<b>Total</b>	<b>17.213.905</b>	<b>8.676.764</b>	<b>8.537.141</b>
Trabajo/Negocios	2.199.489	603.227	1.596.262
Estudios	738.220	407.990	330.230
Visita a familiares o amigos	2.978.504	1.619.286	1.359.219
Ocio, recreo, vacaciones	10.920.776	5.858.293	5.062.483
Otros motivos	376.915	187.969	188.947

- Dato no disponible (menos de 50 registros)

Datos en azul: Base muestral entre 50 y 100 registros

MOVIMIENTOS TURÍSTICOS DE LOS ESPAÑOLES (FAMILITUR).

AÑO 2006

TABLA 8.2.: SEXO

Destino

Comunidad Valenciana

Variables de Comportamiento	Porcentaje Vertical		
	SEXO		
	Total	Mujer	Varón
<b>Alojamiento Principal</b>			
<b>Total</b>	<b>100,0</b>	<b>100,0</b>	<b>100,0</b>
Alojamiento hotelero	19,6	16,8	22,5
Vivienda propia/multipropiedad	27,5	30,7	24,2
Vivienda alquilada	12,6	11,6	13,6
Vivienda de familiares o amigos (gratis)	33,2	34,9	31,4
Otro tipo	7,1	6,0	8,2
<b>Origen</b>	<b>Total</b>	<b>Mujer</b>	<b>Varón</b>
<b>Total</b>	<b>100,0</b>	<b>100,0</b>	<b>100,0</b>
Andalucía	4,4	3,9	4,9
Aragón	2,7	3,0	2,4
Asturias (Principado de)	1,0	1,0	1,0
Baleares (Illes)	0,7	-	0,8
Canarias	-	-	-
Cantabria	0,4	-	-
Castilla-La Mancha	9,6	7,5	11,8
Castilla y León	2,3	1,9	2,7
Cataluña	5,8	5,3	6,2
Comunidad Valenciana	46,0	49,8	42,1
Extremadura	0,5	-	-
Galicia	0,8	-	-
Madrid (Comunidad de)	18,1	17,8	18,5
Murcia (Región de)	4,7	4,7	4,8
Navarra (Comunidad Foral de)	0,6	0,6	0,5
País Vasco	2,0	2,0	1,9
Rioja (La)	0,2	0,2	0,2
<b>Duración de la Estancia</b>	<b>Total</b>	<b>Mujer</b>	<b>Varón</b>
<b>Total</b>	<b>100,0</b>	<b>100,0</b>	<b>100,0</b>
Corta duración	59,8	59,8	59,9
Larga duración	40,2	40,2	40,1
<b>Forma de Organización</b>	<b>Total</b>	<b>Mujer</b>	<b>Varón</b>
<b>Total</b>	<b>100,0</b>	<b>100,0</b>	<b>100,0</b>
Con reserva	20,3	20,8	19,8
Completa	3,2	3,5	2,9
Sin Reserva	79,5	79,0	79,9
No consta	-	-	-
<b>Medio de Transporte</b>	<b>Total</b>	<b>Mujer</b>	<b>Varón</b>
<b>Total</b>	<b>100,0</b>	<b>100,0</b>	<b>100,0</b>
Coche	84,0	82,5	85,6
Autobús	6,4	7,9	4,9
Avión	2,3	2,3	2,2
Tren	5,1	6,4	3,7
Otros	2,2	-	3,5
No contesta medios de transporte	-	-	-
<b>Motivo del Viaje</b>	<b>Total</b>	<b>Mujer</b>	<b>Varón</b>
<b>Total</b>	<b>100,0</b>	<b>100,0</b>	<b>100,0</b>
Trabajo/Negocios	12,8	7,0	18,7
Estudios	4,3	4,7	3,9
Visita a familiares o amigos	17,3	18,7	15,9
Ocio, recreo, vacaciones	63,4	67,5	59,3
Otros motivos	2,2	2,2	2,2

- Dato no disponible (menos de 50 registros)

Datos en azul: Base muestral entre 50 y 100 registros



MOVIMIENTOS TURÍSTICOS DE LOS ESPAÑOLES (FAMILITUR).

AÑO 2006

TABLA 8.3.: SEXO

Destino

Comunidad Valenciana

Variables de Comportamiento	Porcentaje Horizontal		
	SEXO		
Alojamiento Principal	Total	Mujer	Varón
Total	100,0	50,4	49,6
Alojamiento hotelero	100,0	43,1	56,9
Vivienda propia/multipropiedad	100,0	56,3	43,7
Vivienda alquilada	100,0	46,4	53,6
Vivienda de familiares o amigos (gratis)	100,0	53,0	47,0
Otro tipo	100,0	42,4	57,6
Origen	Total	Mujer	Varón
Total	100,0	50,4	49,6
Andalucía	100,0	44,8	55,2
Aragón	100,0	55,8	44,2
Asturias (Principado de)	100,0	51,6	48,4
Balears (Illes)	100,0	-	57,8
Canarias	-	-	-
Cantabria	100,0	-	-
Castilla-La Mancha	100,0	39,2	60,8
Castilla y León	100,0	42,7	57,3
Cataluña	100,0	46,7	53,3
Comunidad Valenciana	100,0	54,6	45,4
Extremadura	100,0	-	-
Galicia	100,0	-	-
Madrid (Comunidad de)	100,0	49,4	50,6
Murcia (Región de)	100,0	49,5	50,5
Navarra (Comunidad Foral de)	100,0	54,4	45,6
País Vasco	100,0	50,9	49,1
Rioja (La)	100,0	50,3	49,7
Duración de la Estancia	Total	Mujer	Varón
Total	100,0	50,4	49,6
Corta duración	100,0	50,4	49,6
Larga duración	100,0	50,5	49,5
Forma de Organización	Total	Mujer	Varón
Total	100,0	50,4	49,6
Con reserva	100,0	51,7	48,3
Completa	100,0	54,7	45,3
Sin Reserva	100,0	50,1	49,9
No consta	-	-	-
Medio de Transporte	Total	Mujer	Varón
Total	100,0	50,4	49,6
Coche	100,0	49,5	50,5
Autobús	100,0	62,1	37,9
Avión	100,0	51,5	48,5
Tren	100,0	63,6	36,4
Otros	100,0	-	79,2
No contesta medios de transporte	-	-	-
Motivo del Viaje	Total	Mujer	Varón
Total	100,0	50,4	49,6
Trabajo/Negocios	100,0	27,4	72,6
Estudios	100,0	55,3	44,7
Visita a familiares o amigos	100,0	54,4	45,6
Ocio, recreo, vacaciones	100,0	53,6	46,4
Otros motivos	100,0	49,9	50,1

- Dato no disponible (menos de 50 registros)

Datos en azul: Base muestral entre 50 y 100 registros

MOVIMIENTOS TURÍSTICOS DE LOS ESPAÑOLES (FAMILITUR).

AÑO 2006

TABLA 9.1.: SITUACIÓN LABORAL Destino Comunidad Valenciana

Variables de Comportamiento	Datos Absolutos						
	SITUACIÓN LABORAL						
	Total	Asalariado a tiempo completo	Autónomo	Parado	Estudiante	Jubilado/Retirado	Otros
<b>Alojamiento Principal</b>							
<b>Total</b>	<b>17.213.905</b>	<b>7.457.480</b>	<b>1.227.552</b>	<b>418.945</b>	<b>2.019.237</b>	<b>1.210.876</b>	<b>4.879.815</b>
Alojamiento hotelero	3.375.232	1.655.948	222.446	-	204.839	369.723	922.276
Vivienda propia/multipropiedad	4.732.453	1.866.691	458.142	-	539.628	384.117	1.483.875
Vivienda alquilada	2.174.175	898.428	127.105	-	666.064	75.446	407.132
Vivienda de familiares o amigos (gratis)	5.714.372	2.432.674	334.910	224.377	485.938	317.379	1.919.094
Otro tipo	1.217.673	603.738	84.949	-	122.766	-	406.220
<b>Origen</b>							
<b>Total</b>	<b>17.213.905</b>	<b>7.457.480</b>	<b>1.227.552</b>	<b>404.901</b>	<b>2.019.237</b>	<b>1.210.876</b>	<b>4.893.859</b>
Andalucía	761.424	326.024	-	-	97.349	77.500	260.551
Aragón	464.627	193.859	-	-	-	-	270.768
Asturias (Principado de)	173.676	-	-	-	-	-	-
Balears (Illes)	117.245	-	-	-	-	-	-
Canarias	-	-	-	-	-	-	-
Cantabria	62.362	-	-	-	-	-	-
Castilla-La Mancha	1.661.100	816.315	91.549	-	174.105	-	579.131
Castilla y León	395.191	157.410	-	-	-	-	237.781
Cataluña	994.035	529.695	-	-	-	114.029	350.311
Comunidad Valenciana	7.922.626	3.231.992	667.542	154.878	1.150.017	513.889	2.204.308
Extremadura	84.456	-	-	-	-	-	-
Galicia	130.293	-	-	-	-	-	-
Madrid (Comunidad de)	3.120.677	1.396.966	187.984	-	249.262	252.974	1.033.491
Murcia (Región de)	815.749	393.000	-	-	87.007	-	335.742
Navarra (Comunidad Foral de)	98.827	44.465	-	-	-	-	54.362
País Vasco	337.417	126.979	-	-	-	-	210.438
Rioja (La)	37.344	-	-	-	-	-	-
<b>Duración de la Estancia</b>							
<b>Total</b>	<b>17.213.905</b>	<b>7.457.480</b>	<b>1.227.552</b>	<b>418.945</b>	<b>2.019.237</b>	<b>1.210.876</b>	<b>4.879.815</b>
Corta duración	10.300.599	4.638.929	885.887	255.995	917.024	524.510	3.078.254
Larga duración	6.913.305	2.818.551	341.665	162.950	1.102.213	686.366	1.801.560
<b>Forma de Organización</b>							
<b>Total</b>	<b>17.213.905</b>	<b>7.457.480</b>	<b>1.227.552</b>	<b>404.901</b>	<b>2.019.237</b>	<b>1.210.876</b>	<b>4.893.859</b>
Con reserva	3.495.661	1.375.564	164.702	100.750	311.650	476.576	1.066.419
Completa	549.132	113.189	-	-	-	206.683	229.260
Sin Reserva	13.676.815	6.070.840	1.060.523	299.835	299.835	728.730	5.217.052
No consta	-	-	-	-	-	-	-
<b>Medio de Transporte</b>							
<b>Total</b>	<b>17.213.905</b>	<b>7.457.480</b>	<b>1.227.552</b>	<b>404.901</b>	<b>2.019.237</b>	<b>1.210.876</b>	<b>3.122</b>
Coche	14.464.924	6.383.050	1.119.133	350.798	1.478.180	802.794	2.677
Autobús	1.099.432	316.497	-	-	199.133	267.719	316.083
Avión	387.777	207.324	-	-	-	-	180.453
Tren	878.402	307.337	-	-	308.317	63.222	199.526
Otros	378.308	239.193	-	-	-	-	-
No contesta medios de transporte	-	-	-	-	-	-	-
<b>Motivo del Viaje</b>							
<b>Total</b>	<b>17.213.905</b>	<b>7.457.480</b>	<b>1.227.552</b>	<b>418.945</b>	<b>2.019.237</b>	<b>1.210.876</b>	<b>4.879.815</b>
Trabajo/Negocios	2.199.489	1.672.159	225.123	-	-	-	302.207
Estudios	738.220	-	-	-	628.024	-	-
Visita a familiares o amigos	2.978.504	1.337.371	138.193	117.128	208.946	254.954	921.912
Ocio, recreo, vacaciones	10.920.776	4.263.199	779.702	245.447	1.097.209	871.592	3.663.627
Otros motivos	376.915	158.550	-	-	-	84.102	134.263

- Dato no disponible (menos de 50 registros)

Datos en azul: Base muestral entre 50 y 100 registros

MOVIMIENTOS TURÍSTICOS DE LOS ESPAÑOLES (FAMILITUR).

AÑO 2006

TABLA 9.2.: SITUACIÓN LABORAL

Destino

Comunidad Valenciana

Variables de Comportamiento	Porcentaje Vertical						
	SITUACIÓN LABORAL						
	Total	Asalariado a tiempo completo	Autónomo	Parado	Estudiante	Jubilado/Retirado	Otros
<b>Alojamiento Principal</b>							
<b>Total</b>	<b>100,0</b>	<b>100,0</b>	<b>100,0</b>	<b>100,0</b>	<b>100,0</b>	<b>100,0</b>	<b>100,0</b>
Alojamiento hotelero	19,6	22,2	18,1	-	10,1	30,5	18,9
Vivienda propia/multipropiedad	27,5	25,0	37,3	-	26,7	31,7	30,4
Vivienda alquilada	12,6	12,0	10,4	-	33,0	6,2	8,3
Vivienda de familiares o amigos (gratis)	33,2	32,6	27,3	53,6	24,1	26,2	39,3
Otro tipo	7,1	8,1	6,9	-	6,1	-	8,3
<b>Origen</b>							
<b>Total</b>	<b>100,0</b>	<b>100,0</b>	<b>100,0</b>	<b>100,0</b>	<b>100,0</b>	<b>100,0</b>	<b>100,0</b>
Andalucía	4,4	4,4	-	-	4,8	6,4	5,3
Aragón	2,7	2,6	-	-	-	-	5,5
Asturias (Principado de)	1,0	-	-	-	-	-	-
Baleares (Illes)	0,7	-	-	-	-	-	-
Canarias	-	-	-	-	-	-	-
Cantabria	0,4	-	-	-	-	-	-
Castilla-La Mancha	9,6	10,9	7,5	-	8,6	-	11,8
Castilla y León	2,3	2,1	-	-	-	-	4,9
Cataluña	5,8	7,1	-	-	-	9,4	7,2
Comunidad Valenciana	46,0	43,3	54,4	38,3	57,0	42,4	45,0
Extremadura	0,5	-	-	-	-	-	-
Galicia	0,8	-	-	-	-	-	-
Madrid (Comunidad de)	18,1	18,7	15,3	-	12,3	20,9	21,1
Murcia (Región de)	4,7	5,3	-	-	4,3	-	6,9
Navarra (Comunidad Foral de)	0,6	0,6	-	-	-	-	1,1
País Vasco	2,0	1,7	-	-	-	-	4,3
Rioja (La)	0,2	-	-	-	-	-	-
<b>Duración de la Estancia</b>							
<b>Total</b>	<b>100,0</b>	<b>100,0</b>	<b>100,0</b>	<b>100,0</b>	<b>100,0</b>	<b>100,0</b>	<b>100,0</b>
Corta duración	59,8	62,2	72,2	61,1	45,4	43,3	63,1
Larga duración	40,2	37,8	27,8	38,9	54,6	56,7	36,9
<b>Forma de Organización</b>							
<b>Total</b>	<b>100,0</b>	<b>100,0</b>	<b>100,0</b>	<b>100,0</b>	<b>100,0</b>	<b>100,0</b>	<b>100,0</b>
Con reserva	20,3	18,4	13,4	24,9	15,4	39,4	21,8
Completa	3,2	1,5	-	-	-	17,1	4,7
Sin Reserva	79,5	81,4	86,4	74,1	14,8	60,2	106,6
No consta	-	-	-	-	-	-	-
<b>Medio de Transporte</b>							
<b>Total</b>	<b>100,0</b>	<b>100,0</b>	<b>100,0</b>	<b>100,0</b>	<b>100,0</b>	<b>100,0</b>	<b>100,0</b>
Coche	84,0	85,6	91,2	86,6	73,2	66,3	85,7
Autobús	6,4	4,2	-	-	9,9	22,1	10124,4
Avión	2,3	2,8	-	-	-	-	5780,0
Tren	5,1	4,1	-	-	15,3	5,2	6391,0
Otros	2,2	3,2	-	-	-	-	-
No contesta medios de transporte	-	-	-	-	-	-	-
<b>Motivo del Viaje</b>							
<b>Total</b>	<b>100,0</b>	<b>100,0</b>	<b>100,0</b>	<b>100,0</b>	<b>100,0</b>	<b>100,0</b>	<b>100,0</b>
Trabajo/Negocios	12,8	22,4	18,3	-	-	-	6,2
Estudios	4,3	-	-	-	31,1	-	-
Visita a familiares o amigos	17,3	17,9	11,3	28,0	10,3	21,1	18,9
Ocio, recreo, vacaciones	63,4	57,2	63,5	58,6	54,3	72,0	75,1
Otros motivos	2,2	2,1	0,0	0,0	0,0	6,9	2,8

- Dato no disponible (menos de 50 registros)

Datos en azul: Base muestral entre 50 y 100 registros

MOVIMIENTOS TURÍSTICOS DE LOS ESPAÑOLES (FAMILITUR).

AÑO 2006

TABLA 9.3.: SITUACIÓN LABORAL

Destino

Comunidad Valenciana

Variables de Comportamiento	Porcentaje Horizontal						
	SITUACIÓN LABORAL						
	Total	Asalariado a tiempo completo	Autónomo	Parado	Estudiante	Jubilado/Retirado	Otros
<b>Alojamiento Principal</b>							
Total	100,0	43,3	7,1	2,4	11,7	7,0	28,3
Alojamiento hotelero	100,0	49,1	6,6	-	6,1	11,0	27,3
Vivienda propia/multipropiedad	100,0	39,4	9,7	-	11,4	8,1	31,4
Vivienda alquilada	100,0	41,3	5,8	-	30,6	3,5	18,7
Vivienda de familiares o amigos (gratis)	100,0	42,6	5,9	3,9	8,5	5,6	33,6
Otro tipo	100,0	49,6	7,0	-	10,1	-	33,4
<b>Origen</b>							
Total	100,0	43,3	7,1	2,4	11,7	7,0	28,4
Andalucía	100,0	42,8	-	-	12,8	10,2	34,2
Aragón	100,0	41,7	-	-	-	-	58,3
Asturias (Principado de)	100,0	-	-	-	-	-	-
Baleares (Illes)	100,0	-	-	-	-	-	-
Canarias	-	-	-	-	-	-	-
Cantabria	100,0	-	-	-	-	-	-
Castilla-La Mancha	100,0	49,1	5,5	-	10,5	-	34,9
Castilla y León	100,0	39,8	-	-	-	-	60,2
Cataluña	100,0	53,3	-	-	-	11,5	35,2
Comunidad Valenciana	100,0	40,8	8,4	2,0	14,5	6,5	27,8
Extremadura	100,0	-	-	-	-	-	-
Galicia	100,0	-	-	-	-	-	-
Madrid (Comunidad de)	100,0	44,8	6,0	-	8,0	8,1	33,1
Murcia (Región de)	100,0	48,2	-	-	10,7	-	41,2
Navarra (Comunidad Foral de)	100,0	45,0	-	-	-	-	55,0
País Vasco	100,0	37,6	-	-	-	-	62,4
Rioja (La)	100,0	-	-	-	-	-	-
<b>Duración de la Estancia</b>							
Total	100,0	43,3	7,1	2,4	11,7	7,0	28,3
Corta duración	100,0	45,0	8,6	2,5	8,9	5,1	29,9
Larga duración	100,0	40,8	4,9	2,4	15,9	9,9	26,1
<b>Forma de Organización</b>							
Total	100,0	43,3	7,1	2,4	11,7	7,0	28,4
Con reserva	100,0	39,4	4,7	2,9	8,9	13,6	30,5
Completa	100,0	20,6	-	-	-	37,6	41,7
Sin Reserva	100,0	44,4	7,8	2,2	2,2	5,3	38,1
No consta	-	-	-	-	-	-	-
<b>Medio de Transporte</b>							
Total	100,0	43,3	7,1	2,4	11,7	7,0	0,0
Coche	100,0	44,1	7,7	2,4	10,2	5,5	0,0
Autobús	100,0	28,8	-	-	18,1	24,4	28,7
Avión	100,0	53,5	-	-	-	-	46,5
Tren	100,0	35,0	-	-	35,1	7,2	22,7
Otros	100,0	63,2	-	-	-	-	-
No contesta medios de transporte	-	-	-	-	-	-	-
<b>Motivo del Viaje</b>							
Total	100,0	43,3	7,1	2,4	11,7	7,0	28,3
Trabajo/Negocios	100,0	76,0	10,2	-	-	-	13,7
Estudios	100,0	-	-	-	85,1	-	-
Visita a familiares o amigos	100,0	44,9	4,6	3,9	7,0	8,6	31,0
Ocio, recreo, vacaciones	100,0	39,0	7,1	2,2	10,0	8,0	33,5
Otros motivos	100,0	42,1	-	-	-	22,3	35,6

- Dato no disponible (menos de 50 registros)

Datos en azul: Base muestral entre 50 y 100 registros

El **Instituto de Estudios Turísticos**, en virtud de lo establecido en el Real Decreto 1554/2004, de 25 de junio, es el órgano responsable de la investigación de los factores que inciden sobre el turismo, así como de la elaboración, recopilación, valoración y difusión de estadísticas, datos y documentación relativos al mismo.

El trabajo de investigación que lleva a cabo el Instituto se centra en los aspectos económicos y sociodemográficos del turismo, para lo cual dispone de la información generada por las tres principales operaciones estadísticas que desarrolla: *Movimientos turísticos de los españoles* (Familitur), *Movimientos turísticos en fronteras* (Frontur) y *Encuesta de gasto turístico* (Egatur), la primera de periodicidad cuatrimestral y la segunda y tercera de periodicidad mensual.

El **Instituto de Estudios Turísticos** explota información estadística procedente de fuentes externas, como son la evolución de llegadas de pasajeros extranjeros en compañías de bajo coste y el empleo en el sector turístico, información que difunde de manera periódica. Asimismo difunde otra información estadística de interés procedente de otros organismos.

Estos contenidos, así como la documentación turística existente en el Centro de Documentación Turística de España (CDTE), se encuentra disponible en la página web: [www.iet.tourspain.es](http://www.iet.tourspain.es).